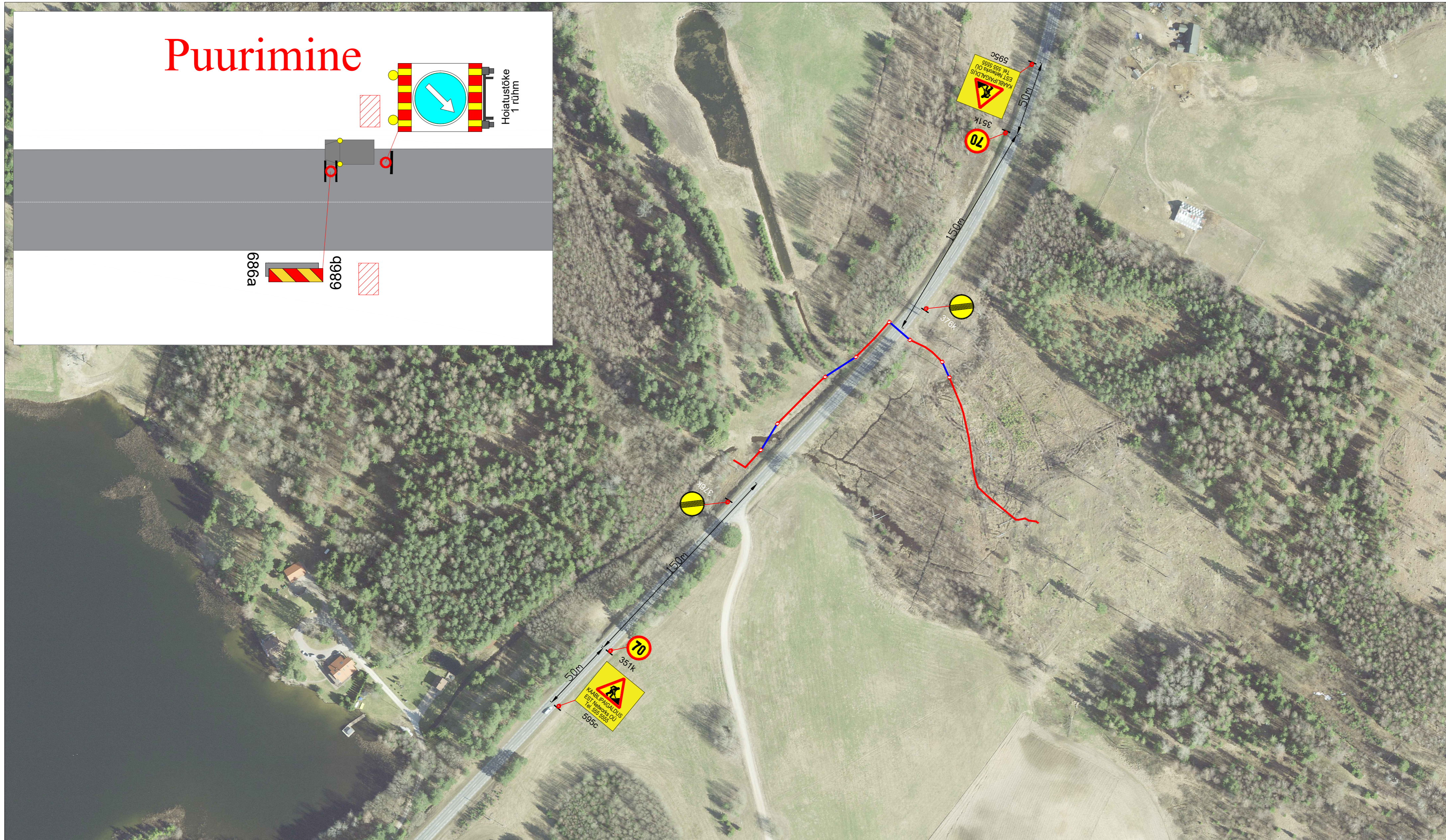
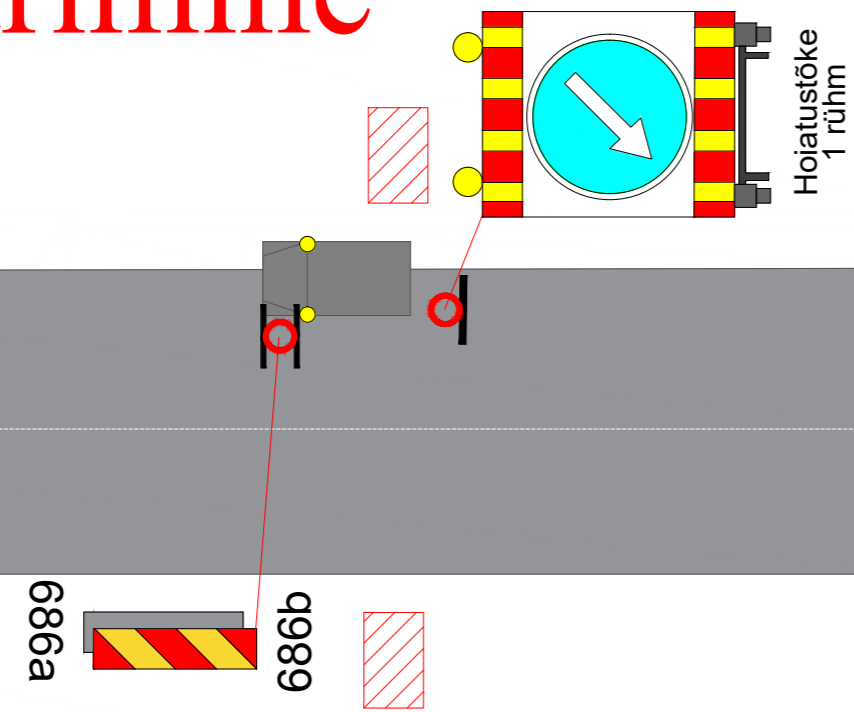


# Puurimine



## Märkused:

- Muud olemasolevad liiklusemärgid, mis lähevad vastuollu antud ajutise ehitusaegse liikluskorraldusega, tuleb kinnikatta.
- Vajadusel korrigeerida liikluskorralduse tööetapil olukorra kohaseks.
- Vajadusel lisada objektile täiendavaid liiklusemärgid.
- Ajutised ehitusaegsed liiklusemärgid tuleb paigaldada nii, et nad on liiklejale üheselt mõistetavad ja arusaadavad.
- Tagada kogu ehitustööde vältel ajutiste liiklusemärgide püstiolek ja loetavus.
- Joonist lugeda märgitud numbrite järgi.

## Lisa märkused:

- Aasta keskmine ööpäevane liiklus 881  
Sõiduaudod ja pakiaudod (%) 91  
Veoaudod ja autobussid (%) 7  
Autorongid (%) 2
- Antud asulavälisel lõigul kehtib statsionaarne kiirusepiirang 90 km/h

## LEPPEMÄRGID



Töötsoon



Paigaldatav ajutine liiklusemärk



Olemasolev liiklusemärk

351#



Turu 63, 51004, Tartu,  
Telefon: +372 5248 400  
E-post: info@lounaliiklus.ee

Koostas: Indrek Vähi

Tellijä: Est Networks OÜ

Projekti nimetus:  
Kõrgemäe kinnistu elektriliitumine  
Vidrike külas Otepää vallas Valgamaal

Objekti asukoht:  
Tee nr 46 Tatra-Otepää-Sangaste tee km  
33,8-34

Joonis: **Ajutine liikluskorralduskeem**

Kuupäev  
24.01.2024

Töö nr:  
024/24

Joonis nr :  
1 - (1)

Mõõtkaava