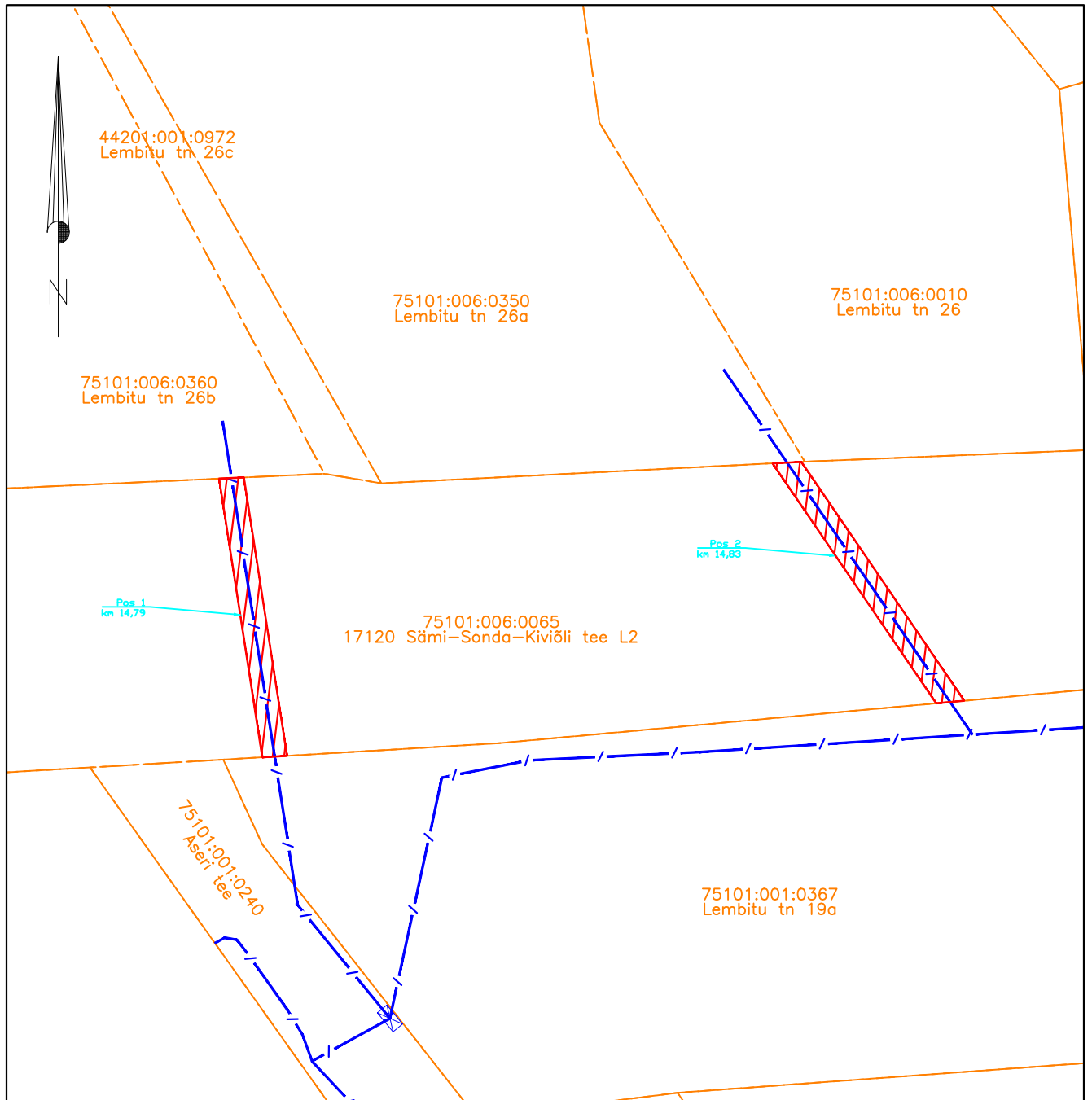


Isikliku kasutusõigusega seadmise ala plaan (Leht 1/5)

Ida-Viru maakond, Lüganuse vald, Sonda alevik



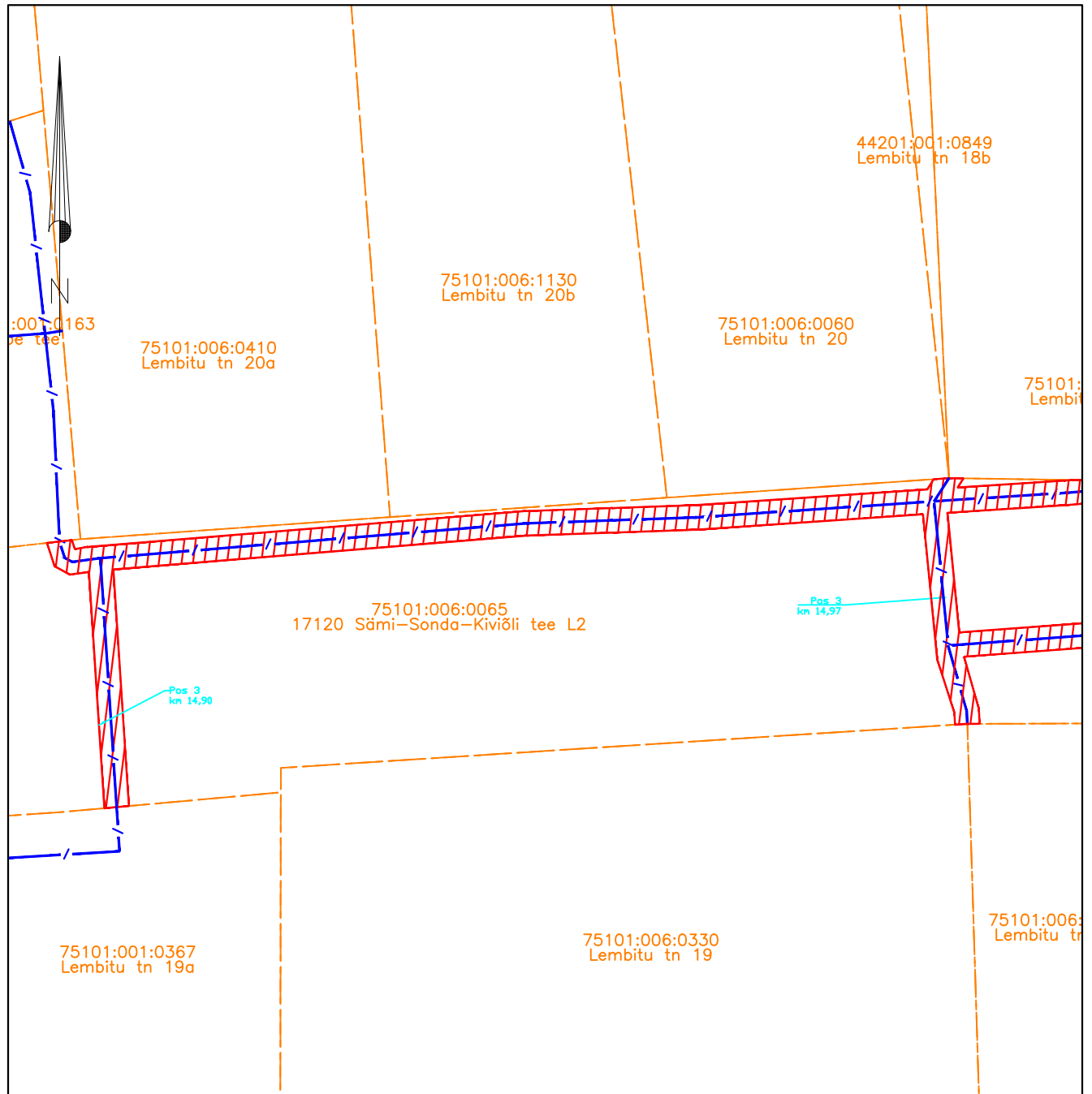
Jrk nr	IKÕ ala Pos nr (plaaniil)	Kinnistu registriossa number	Katastriüksuse tunnus, nimi ja sihtotstarve;	Ala pindala ruutmeetrites m ²
1.	Pos 1	8023150	75101:006:0065 17120 Sämi-Sonda-Kiviõli tee L2 Transpordimaa	46m ²
2.	Pos 2	8023150	75101:006:0065 17120 Sämi-Sonda-Kiviõli tee L2 Transpordimaa	47m ²
3.	Pos 3	8023150	75101:006:0065 17120 Sämi-Sonda-Kiviõli tee L2 Transpordimaa	553m ²
4.	Pos 4	8023150	75101:006:0065 17120 Sämi-Sonda-Kiviõli tee L2 Transpordimaa	44m ²
5.	Pos 5	8023150	75101:006:0065 17120 Sämi-Sonda-Kiviõli tee L2 Transpordimaa	44m ²

Möötkava: M 1:500

- Lepingu objektiks oleva katastriüksuse piir
- Katastriüksuste piirid
- Sideehitis
- Kasutusõiguse ala (PARI ID ...)

Isikliku kasutusõigusega seadmise ala plaan (Leht 2/5)

Ida-Viru maakond, Lüganuse vald, Sonda alevik

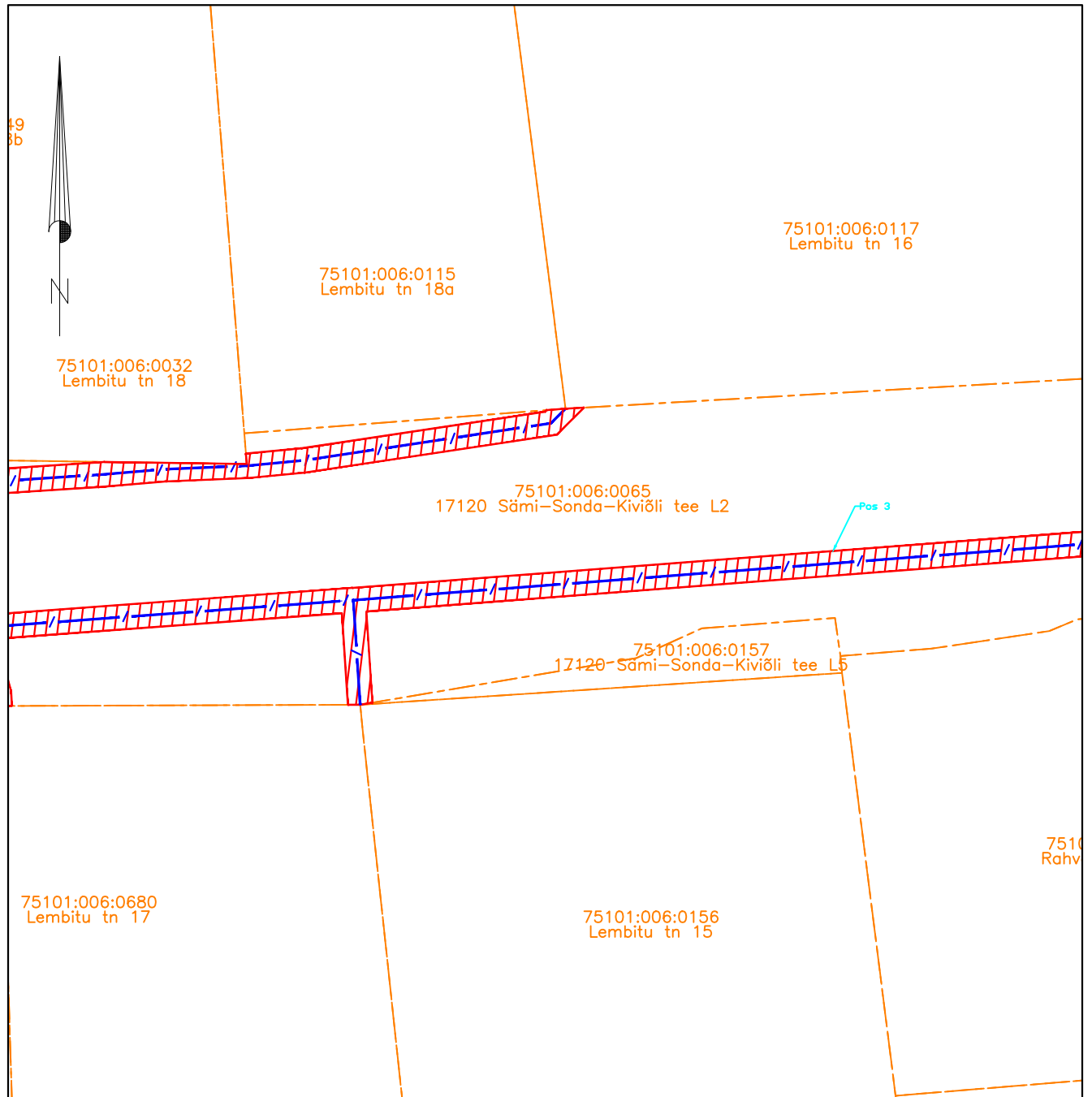


Jrk nr	IKÕ ala Pos nr (plaanil)	Kinnistu registriosa number	Katastriüksuse tunnus, nimi ja sihtotstarve;	Ala pindala ruutmeetrites m ²
1.	Pos 1	8023150	75101:006:0065 17120 Sämi-Sonda-Kiviõli tee L2 Transpordimaa	46m ²
2.	Pos 2	8023150	75101:006:0065 17120 Sämi-Sonda-Kiviõli tee L2 Transpordimaa	47m ²
3.	Pos 3	8023150	75101:006:0065 17120 Sämi-Sonda-Kiviõli tee L2 Transpordimaa	553m ²
4.	Pos 4	8023150	75101:006:0065 17120 Sämi-Sonda-Kiviõli tee L2 Transpordimaa	44m ²
5.	Pos 5	8023150	75101:006:0065 17120 Sämi-Sonda-Kiviõli tee L2 Transpordimaa	44m ²

Möötkava: M 1:500

- Lepingu objektiks oleva katastriüksuse piir
- Katastriüksuste piirid
- Sideehitis
- Kasutusõiguse ala (PARI ID ...)

Isikliku kasutusõigusega seadmise ala plaan (Leht 3/5)
 Ida-Viru maakond, Lüganuse vald, Sonda alevik



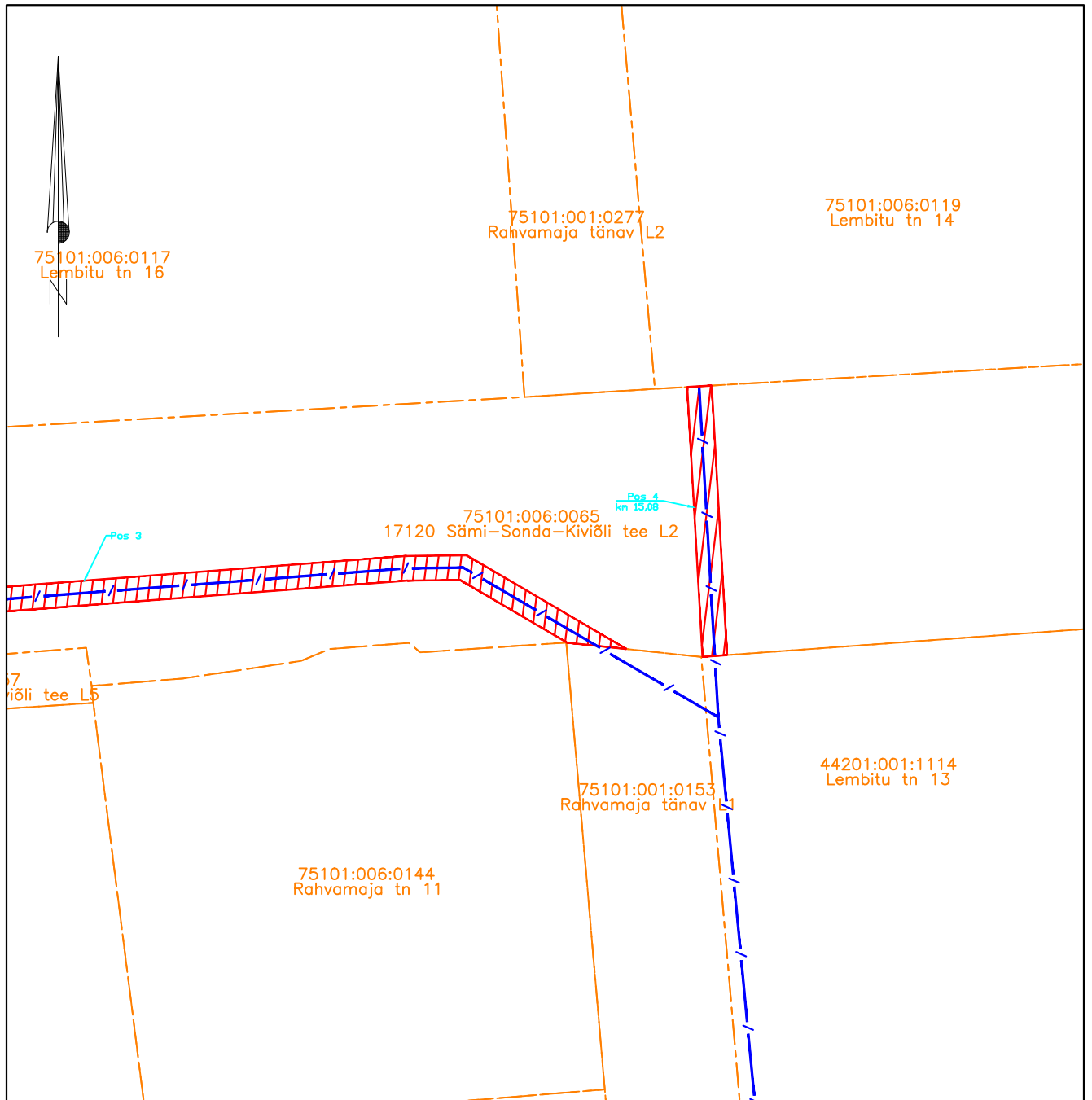
Jrk nr	IKÕ ala Pos nr (plaanil)	Kinnistu registriosa number	Katastriüksuse tunnus, nimi ja sihtotstarve;	Ala pindala ruutmeetrites m ²
1.	Pos 1	8023150	75101:006:0065 17120 Sämi-Sonda-Kiviõli tee L2 Transpordimaa	46m ²
2.	Pos 2	8023150	75101:006:0065 17120 Sämi-Sonda-Kiviõli tee L2 Transpordimaa	47m ²
3.	Pos 3	8023150	75101:006:0065 17120 Sämi-Sonda-Kiviõli tee L2 Transpordimaa	553m ²
4.	Pos 4	8023150	75101:006:0065 17120 Sämi-Sonda-Kiviõli tee L2 Transpordimaa	44m ²
5.	Pos 5	8023150	75101:006:0065 17120 Sämi-Sonda-Kiviõli tee L2 Transpordimaa	44m ²

Möötkava: M 1:500

- Lepingu objektiks oleva katastriüksuse piir
- Katastriüksuste piirid
- Sideehitis
- Kasutusõiguse ala (PARI ID ...)

Isikliku kasutusõigusega seadmise ala plaan (Leht 4/5)

Ida-Viru maakond, Lüganuse vald, Sonda alevik



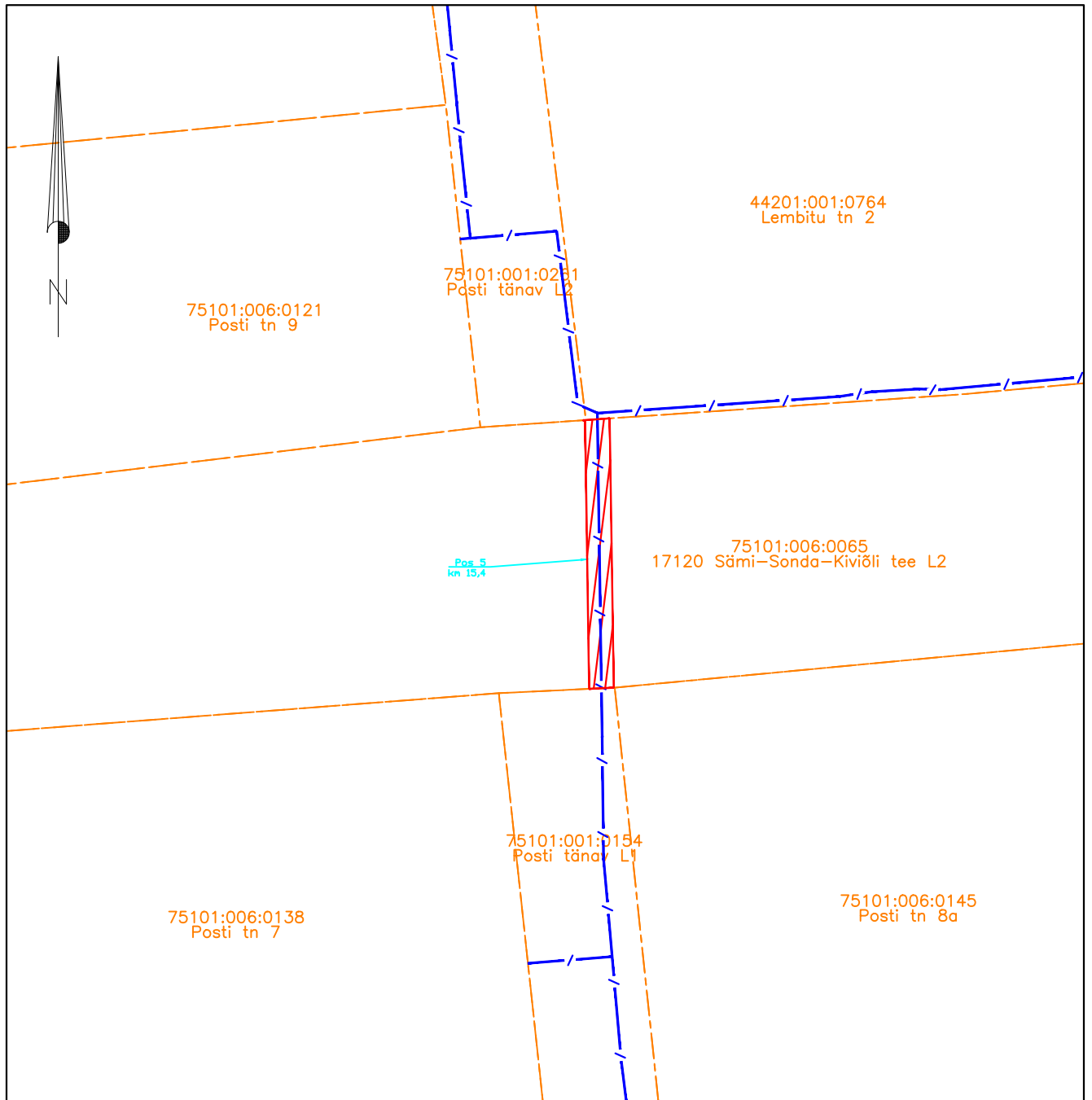
Jrk nr	IKÕ ala Pos nr (plaanil)	Kinnistu registriosa number	Katastriüksuse tunnus, nimi ja sihtotstarve;	Ala pindala ruutmeetrites m ²
1.	Pos 1	8023150	75101:006:0065 17120 Säämi-Sonda-Kiviõli tee L2 Transpordimaa	46m ²
2.	Pos 2	8023150	75101:006:0065 17120 Säämi-Sonda-Kiviõli tee L2 Transpordimaa	47m ²
3.	Pos 3	8023150	75101:006:0065 17120 Säämi-Sonda-Kiviõli tee L2 Transpordimaa	553m ²
4.	Pos 4	8023150	75101:006:0065 17120 Säämi-Sonda-Kiviõli tee L2 Transpordimaa	44m ²
5.	Pos 5	8023150	75101:006:0065 17120 Säämi-Sonda-Kiviõli tee L2 Transpordimaa	44m ²

Möötkava: M 1:500

- Lepingu objektiks oleva katastriüksuse piir
- Katastriüksuste piirid
- Sideehitis
- Kasutusõiguse ala (PARI ID ...)





Isikliku kasutusõigusega seadmise ala plaan (Leht 5/5)

Ida-Viru maakond, Lüganuse vald, Sonda alevik



Jrk nr	IKÕ ala Pos nr (plaanil)	Kinnistu registriosa number	Katastriüksuse tunnus, nimi ja sihtotstarve;	Ala pindala ruutmeetrites m ²
1.	Pos 1	8023150	75101:006:0065 17120 Sämi-Sonda-Kiviõli tee L2 Transpordimaa	46m ²
2.	Pos 2	8023150	75101:006:0065 17120 Sämi-Sonda-Kiviõli tee L2 Transpordimaa	47m ²
3.	Pos 3	8023150	75101:006:0065 17120 Sämi-Sonda-Kiviõli tee L2 Transpordimaa	553m ²
4.	Pos 4	8023150	75101:006:0065 17120 Sämi-Sonda-Kiviõli tee L2 Transpordimaa	44m ²
5.	Pos 5	8023150	75101:006:0065 17120 Sämi-Sonda-Kiviõli tee L2 Transpordimaa	44m ²

Möötkava: M 1:500

-  Lepingu objektiks oleva katastriüksuse piir
-  Katastriüksuste piirid
-  Sideehitis
-  Kasutusõiguse ala (PARI ID ...)