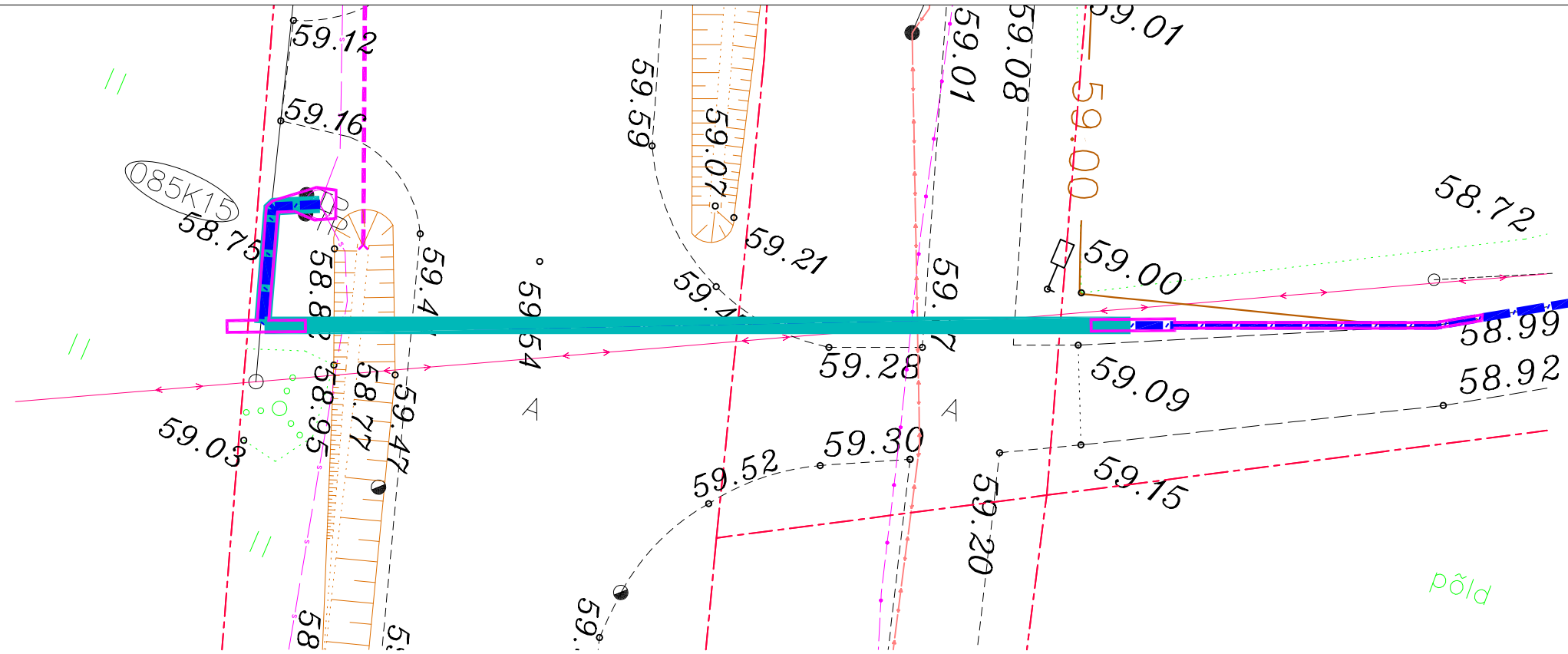
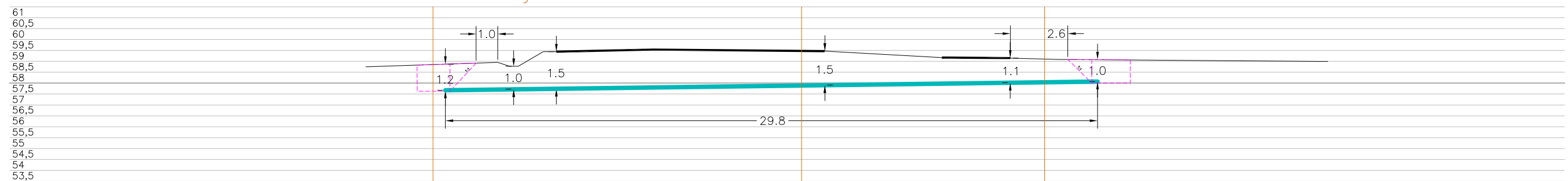


Ristumine maanteega "11205 Kuivajõe – Kose–Uuemõisa tee", km 1,45
(joonis "Metsa_Asendiplaan")



33701:002:0401
11205 Kuivajõe – Kose–Uuemõisa tee



33801:001:0812
Kuivajõe – Kose–Uuemõisa kergtee L7

Tingmärgid alusplaani

	Projekteeritud kaitsetoru kinnisel meetodil
	Olemasolev maapind
	Teekate
	Kinnistupiirid
	Kinnise läbiminek stardikaevik

ENNE TÖÖDE ALGUST SELGITADA VÄLJA TRASSIDE KÕRGUSED!!!

HENSON <small>Sidestööd & elektritööd</small>	OÜ Henson	Töö nr.	P18_2023	Leht	Lehti
	Välja 2, Kose–Uuemõisa 75102			1	1
Telefon 6751146	MTR EEG000461, TEL003516	Projekt	Metsa tänava sidekaabelliin		Mõõtkava
Teostas	Margo Soontaga/allkirjastatud digitaalselt/	Asukoht	Harjumaa, Kose vald, Krei küla alevik		1:250
Kontrollis	Eduard Terrass/allkirjastatud digitaalselt/				19.02.2024
Tellijal	Teeääre tehnovõrk MTÜ	Joonis	Ristlõige		