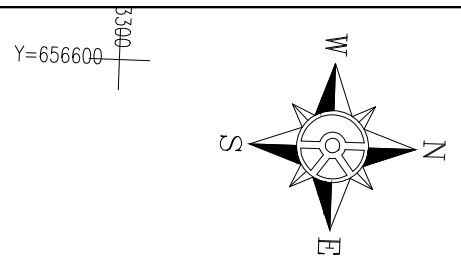
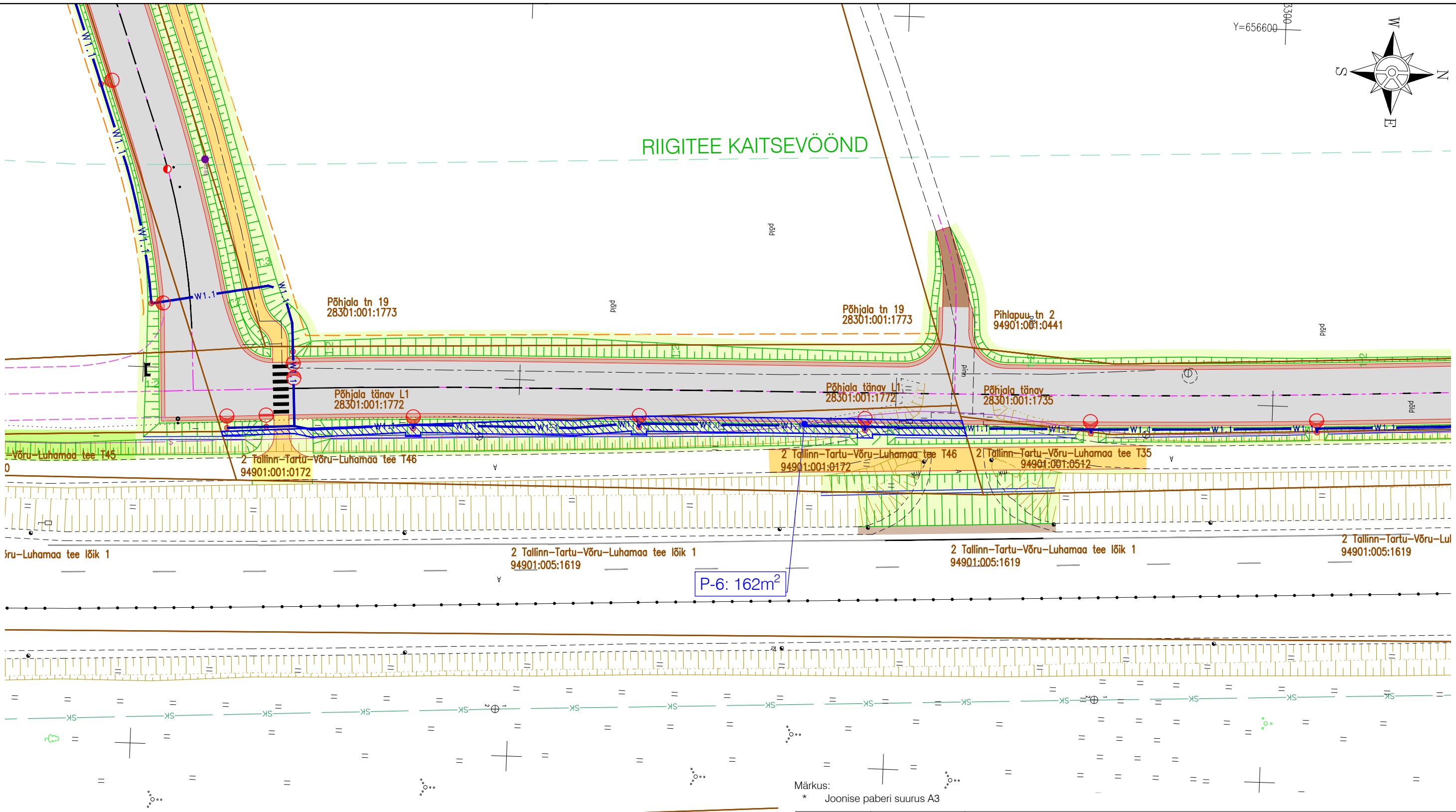


Trükkis: KPR-RAULH  
 Fail: C:\OD\K-PROJEKT AS\KP - 22181 Össu küla teed ja tehnovõrgud\Projektiosad töös\01\_IL\_Teedeehitus\22181\_IKÕ.dwg Trükitud: 06.09.2023



## RIIGITEE KAITSEVÖÖND



Märkus:  
 \* Joonise paberisuurus A3

Jrk nr	IKÕ ala Pos nr (plaanil)	Katastriüksuse tunnus, nimi;	Asukoht riigitee (nr ja nimi) suhtes (lõigu algus ja lõpp km);	Isikliku kasutusõiguse ala suurus (m <sup>2</sup> )
6.	P-6	94901:001:0172; 2 Tallinn-Tartu-Võru-Luhamaa tee T46	2 Tallinn-Tartu-Võru-Luhamaa tee lõik 1 tee km 177,76-177,86	162

### TINGMÄRGID

- Kinnistu piir
- IKÕ seadmise ala riigitee alusele maaüksusele tehnovõrgu (tänavavalgustus) rajamiseks

<b>Muudatused:</b>	Kuupäev	Muudatuste kirjeldus
<b>Geoalus:</b>	Koostaja: Metricus OÜ Kõrgussüsteem: EH2000	Töö nr: 22G8916 Koordinaatsüsteem: L-EST 97 Möödistatud: 04.2022

K-Projekt Aktsiaselts Ahtri tn 6a, Tallinn, Eesti tel +372 626 4100 kprojekt@kprojekt.ee reg kood 12203754		Projekti nimi: <b>Össu küla teed ja tehnovõrgud</b>	
Projektijuht	H. Kont	Objekti asukoht: Össu küla, Kambja vald, Tartu maakond	
Projekteerija	R. Hannus	Joonise nimi: Isikliku kasutusõiguse seadmise plaan	
Faili nimi: 22181_IKÕ.dwg	Koostatud: 06.09.2023	Töö nr: 22181	Stadium: Eelprojekt
		Dokumendi tähis: IKÕ-6	Möötkava: 1:500