

Majandus- ja Kommunikatsiooniministeerium
Suur-Ameerika 1,
10122 Tallinn

20.03.2025

Eesti-Läti IV elektriliini ühendus - Riigi eriplaneering

Soovin juhtida tähelepanu ja palun vältida Eesti-Läti IV elektriliini ühenduse trassivalikute planeerimisel konflikte ja vastuolusid algatatud KOV tuuleparkide eriplaneeringutega.

Tulenevalt Euroopa Liidu kliimaeesmärkidest on Eestis kasvanud vajadus ja huvi taastuvenergia kasutusele võtmiseks.

Lääneranna Vallavolikogu algatas 14.05.2020 otsusega nr 197 tuuleparkide kohaliku omavalitsuse eriplaneeringu (edaspidi KOV EP) ja keskkonnamõju strateegilise hindamise (edaspidi KSH). Lääneranna Vallavolikogu 12.05.2022 otsusega nr 44 kaasati muu hulgas TMV Green OÜ (edaspidi TMV) PlanS § 99 lg 2-3 alusel KOV EP menetlusse „isikuna, kellel on põhjendatud huvi Lääneranna Vallavolikogu 14.05.2020. a otsusega nr 197 „Kohaliku omavalitsuse eriplaneeringu ja keskkonnamõju strateegilise hindamise algatamine“ algatatud kohaliku omavalitsuse eriplaneeringu koostamise ja planeeringu elluviimise vastu.“ Lääneranna Vallavolikogu 04.05.2023 otsusega nr 105 võeti vastu asukoha eelvaliku ja KSH esimese etapi aruanne alade nr 5 ja 5a osas.

KOV otsusega nr 2024/8-11/233-1 liigutakse eriplaneeringu asukoha eelvaliku aladel 5 ja 5a edasi kahe detailse lahenduse koostamiseks.

Detailse lahenduse ala 1 osas on läbi viidud riigihange nr 279409 „Lääneranna valla tuuleparkide eriplaneeringu detailse lahenduse koostamine ja keskkonnamõju strateegilise hindamise läbiviimine asukoha eelvaliku alal 5a ja osaliselt alal 5“

Detailse lahenduse ala 2 osas on läbi viidud riigihange nr 281791 „Lääneranna valla tuuleparkide eriplaneeringu detailse lahenduse koostamine ja keskkonnamõju strateegilise hindamise läbiviimine asukoha eelvaliku ala 5 osal“.

Detailse lahenduse koostamised on etapis, kus on läbi viidud detailsed keskkonnauuringud, leitud piirangud arvesse võetud (sh Kaitseministeeriumi kitsendused) ning koostatakse KSH aruannet.

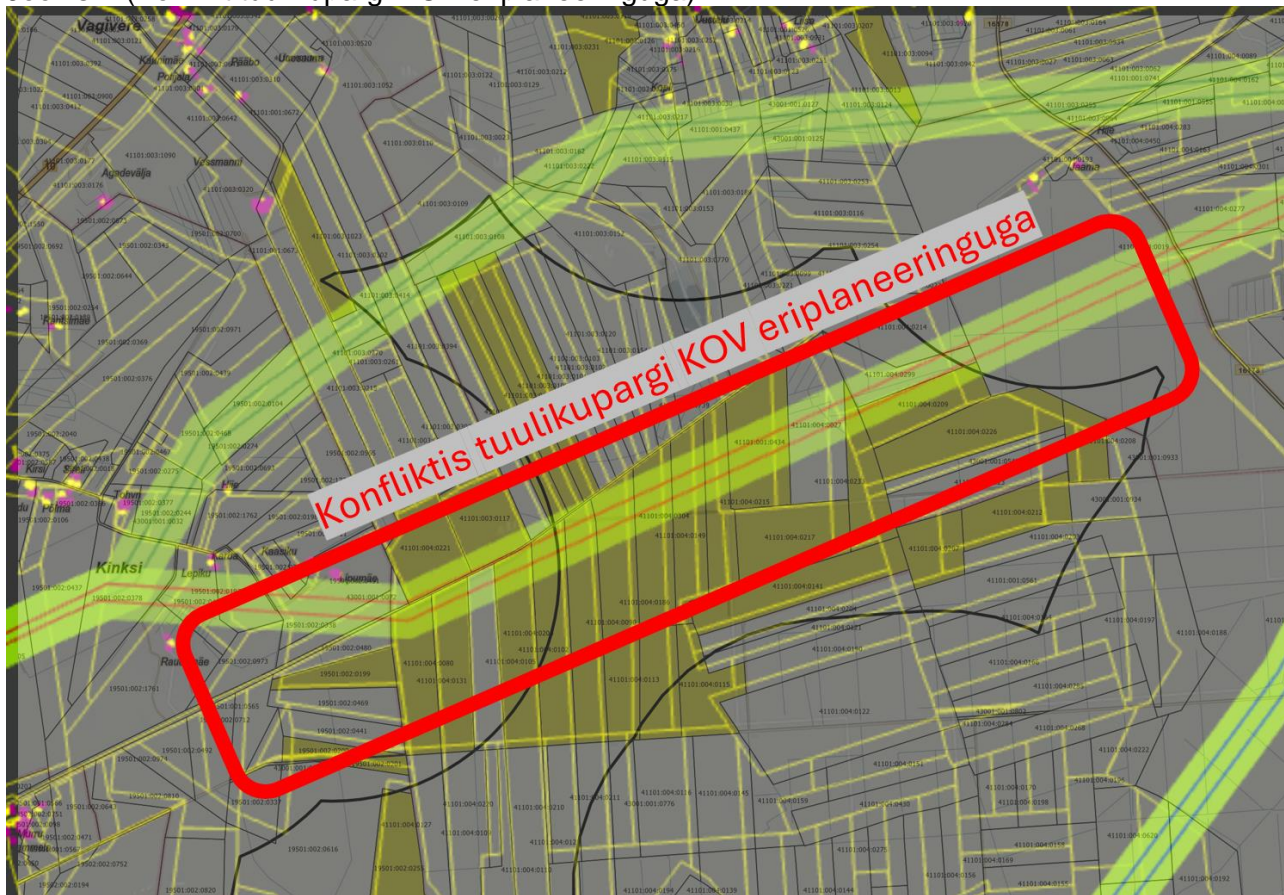
TMV omab täna planeeringualas notariaalseid kokkuleppeid maaomanikega, kellega koostöös on eesmärk tuulikupargi planeeringulahendus kehtetstatud saada, et realiseerimisega alustada.

Eesti-Läti IV elektriliini ühenduse üks alternatiivne trassikoridor on näidatud täna konfliktiselt tuulikupargi eriplaneeringu alale (vt joonis-1).

TMV ja meie koostööpartnerite poolt palume elektriliini trassikoridori valikul arvestada tuulepargi käimasoleva eriplaneeringuga ja likvideerida konfliktne trassikoridori alternatiiv.

Vajadusel saame anda ka täpsustavat infot antud alal paiknevatest keskkonnapiirangutest, mille alusel tuleks eelistada põhja poole jäävat trassikoridori.

Joonis-1 (Konflikt tuulikupargi KOV eriplaneeringuga)



Märkus: TMV on õigustatud isik kollasega markeeritud kinnistutel.

Lisaks saame vajadusel anda TMV ja arendusega seotus kinnistute nimekirja.

Lisa-1 KOV EP detailsete alade paiknemise joonis

Lugupidamisega

Indrek Aps
Juhatuse liige
TMV Green OÜ

/allkirjastatud digitaalselt/

Lisa-1 KOV EP detailsete alade paiknemise joonis

