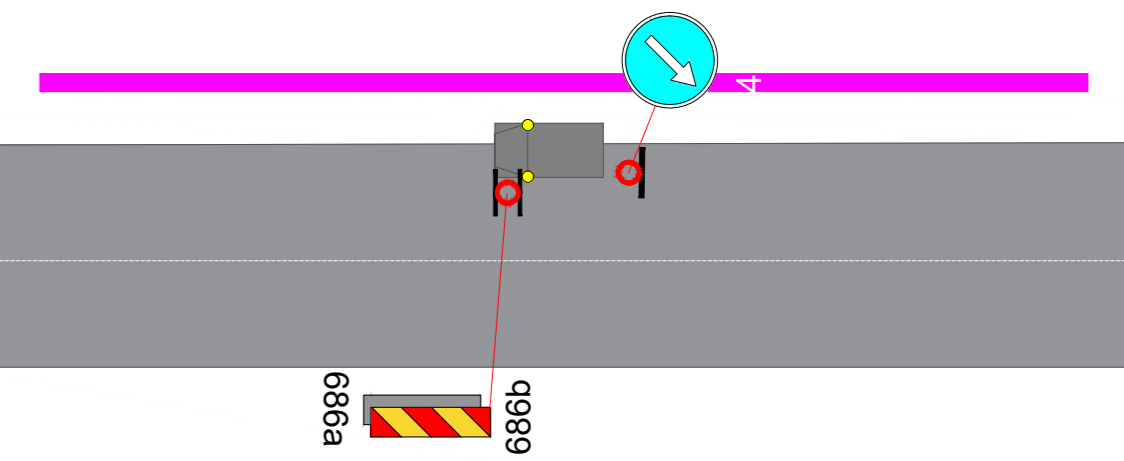
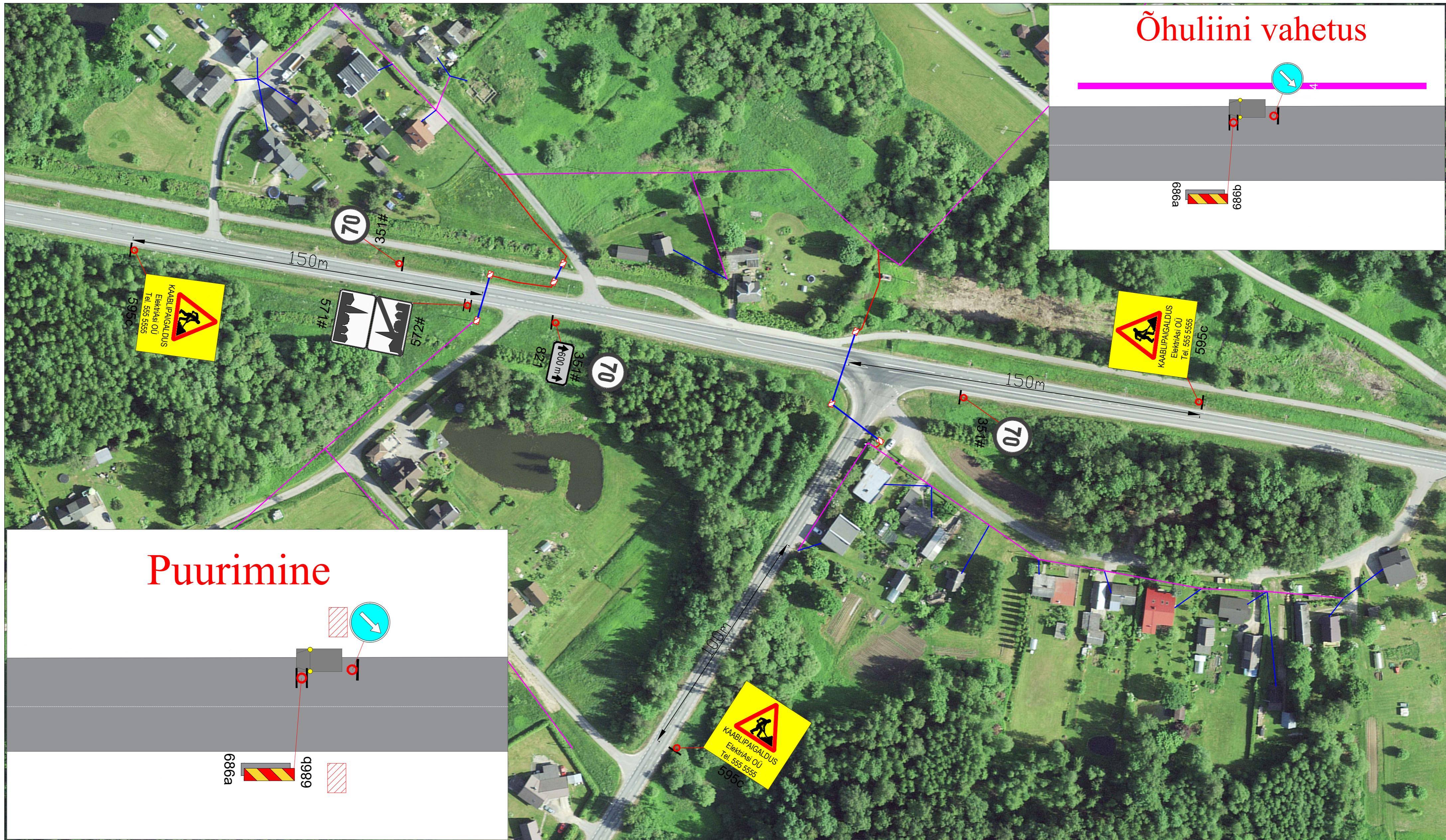
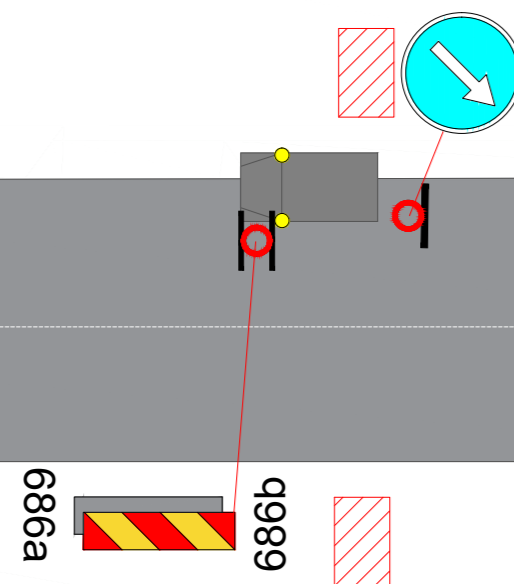


Õhuliini vahetus



Puurimine



Märkused:

1. Muud olemasolevad liiklusmärgid, mis lähevad vastuollu antud ajutise ehitusaegse liiklusskeemiga, tuleb kinnikatta.
2. Vajadusel korrigeerida liiklusskeem tööetapil olukorra kohaseks.
3. Vajadusel lisada objektile täiendavaid liiklusmärke.
4. Ajutised ehitusaegsed liiklusmärgid tuleb paigaldada nii, et nad on liiklejale üheselt mõistetavad ja arusaadavad.
5. Tagada kogu ehitustööde vältel ajutiste liiklusmärkide püstiolek ja loetavus.
6. Joonist lugeda märgitud numbrite järgi.

LEPPEMÄRGID		Lõunaliiklus Sinu liikluskorraldaja Turu 63, 51004, Tartu, Telefon: +372 5248 400 E-post: lõunaliiklus@gmail.com	Projekti nimetus:	Kuupäev 23.03.2023
	Maakaabel			Objekti asukoht: Tee nr 71 km 16,85-16,99 ja tee 23165 km 0-0.1
	Õhuliin		Koostas: Indrek Vähi	Joonis nr: 1 - (1)
	Paigaldatav ajutine liiklusmärk		Tellijä: ElektriAsi OÜ	Mõotkava
	Olemasolev liiklusmärk		Joonis: Ajutine liikluskorralduskeem	