

Maatoiming nr 202409067083

Piirikirjeldus

Piiripunktidega seotud maatükid

80201:002:0181, 80201:002:0003, 80201:002:0232,
80201:002:0280, 80201:001:0654, 80201:002:0117,
80301:001:0265, 80201:002:0471, 80201:001:0178,
80201:001:0595

Katastrimõõdistamise aeg

20. september 2024 kuni 1. november 2024

Katastrimõõdistamise tulemus

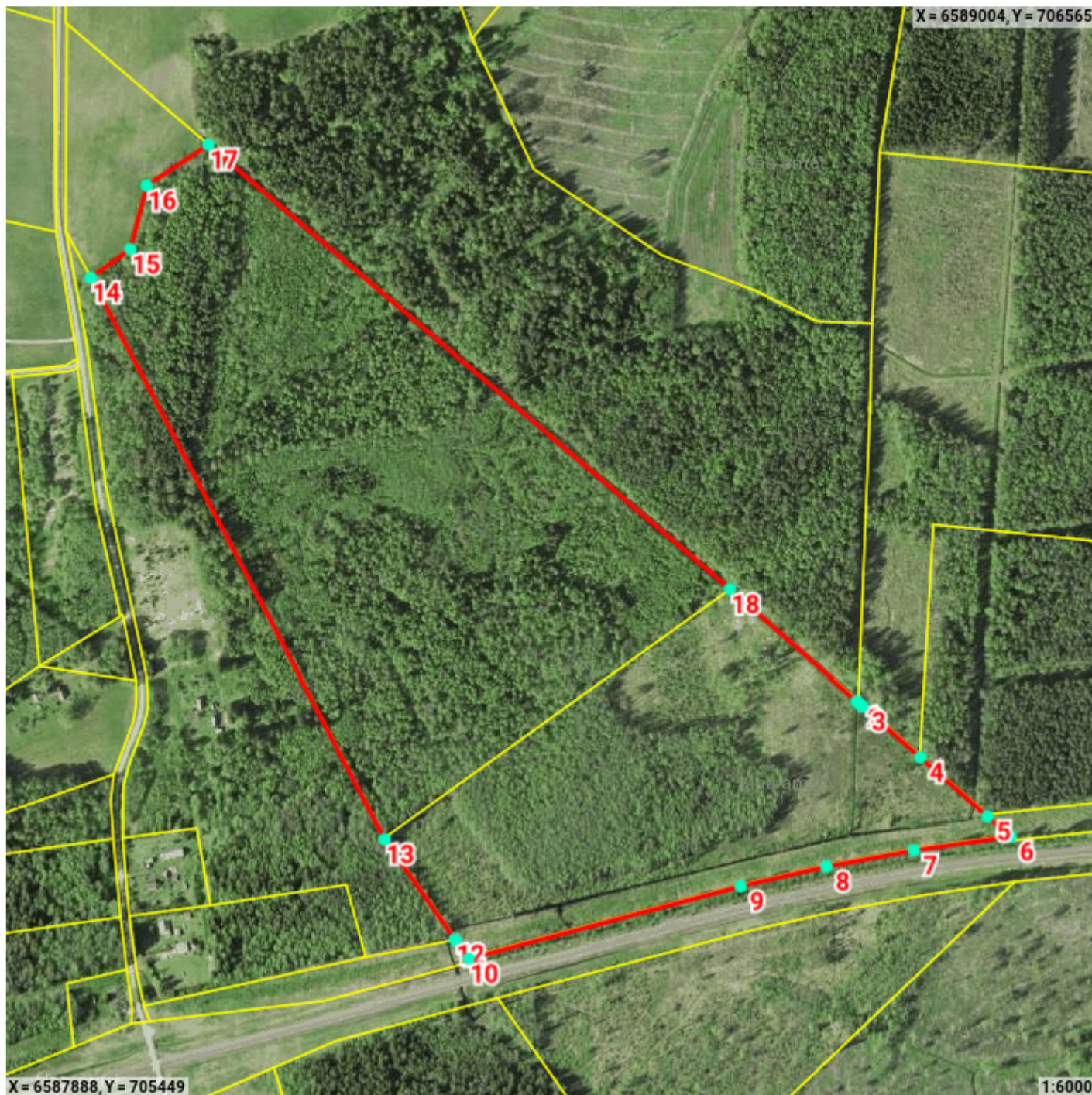
Piiripunkti nr skeemil	Koordinaadid	Piiripunkti liik	Piiripunkti tunnus	Piirimärgi paigaldamine
13	X = 6588152.14 Y = 705837.35	METALLTORU	100004015006	KORRASTATUD
7	X = 6588140.91 Y = 706379.03	METALLTORU	100004015010	PAIGALDATUD
6	X = 6588155.08 Y = 706477.73	METALLTORU	100004016198	TAASTATUD
9	X = 6588104.15 Y = 706201.54	METALLTORU	100004015008	PAIGALDATUD
12	X = 6588049.93 Y = 705909.23	METALLTORU	100004815867	TAASTATUD
14	X = 6588725.91 Y = 705536.63	METALLTORU	100005222103	OLEMASOLEV
15	X = 6588754.95 Y = 705577.2	METALLTORU	100005222102	OLEMASOLEV
16	X = 6588820.23 Y = 705593.76	METALLTORU	100005222101	OLEMASOLEV
4	X = 6588236.07 Y = 706385.53	METALLTORU	100004052381	OLEMASOLEV
5	X = 6588175.67 Y = 706454.3	KPM_TAHISTAMATA_- PIIRIPUNKT	100001103208	PAIGALDAMATA
11	X = 6588047.87 Y = 705910.68	ANALÜÜTILINE_- PUNKT	100004815866	PAIGALDAMATA
1	X = 6588293.34 Y = 706320.32	METALLTORU	100004862587	OLEMASOLEV
8	X = 6588124.4 Y = 706289.45	METALLTORU	100004015009	PAIGALDATUD

10	X = 6588029.89 Y = 705923.38	METALLTORU	100004015007	TAASTATUD
17	X = 6588861.99 Y = 705657.04	METALLTORU	100004016332	OLEMASOLEV
18	X = 6588406.88 Y = 706190.76	METALLTORU	100004015005	OLEMASOLEV
2	X = 6588291.77 Y = 706322.16	VEEKOGU_TELJE_- PUNKT	100004862588	ETAK
3	X = 6588288.26 Y = 706326.26	METALLTORU	100004052380	OLEMASOLEV

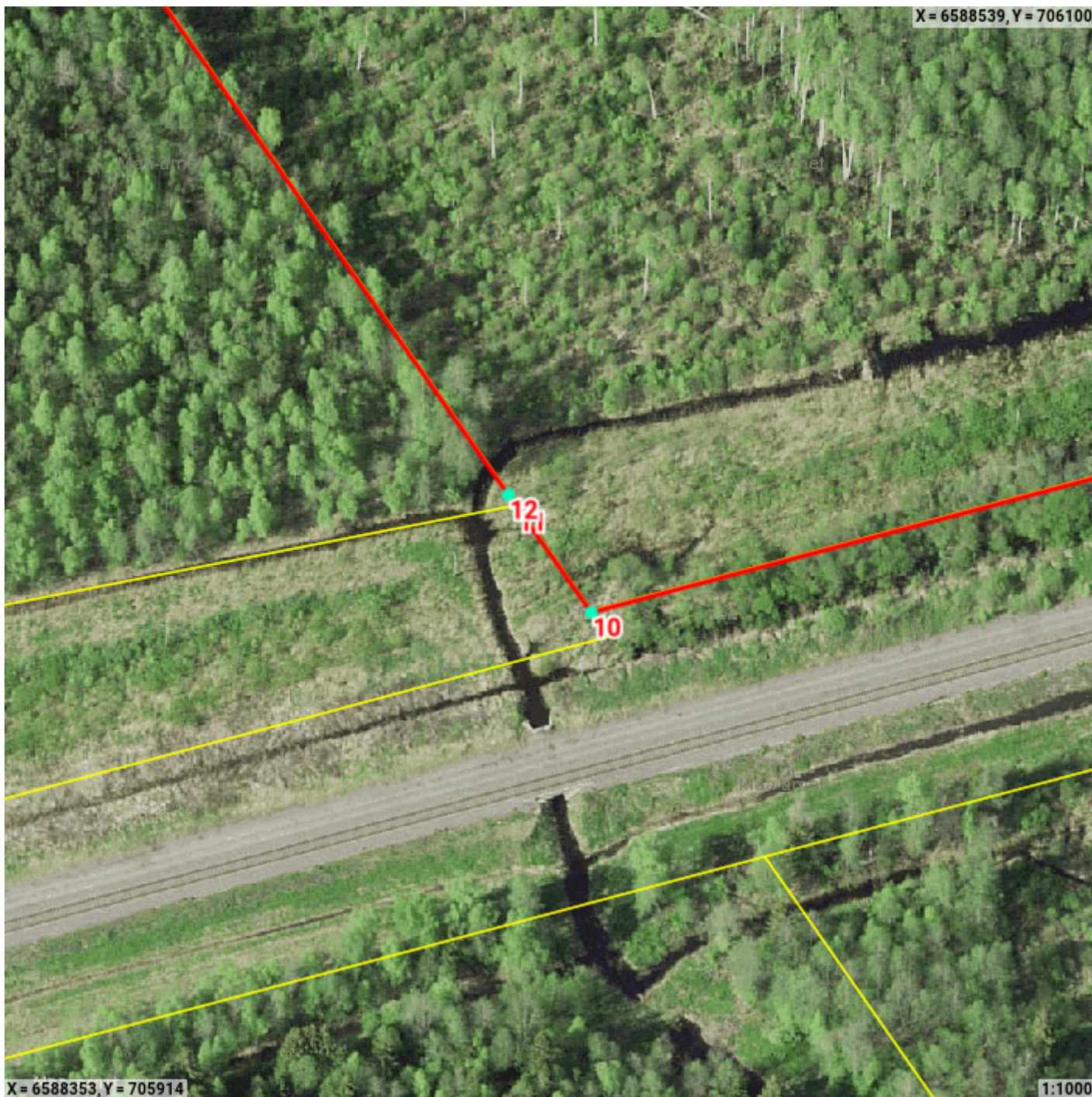
Muud tähtsust omavad asjaolud

Märkuse nr skeemil	Märkus
-----------------------	--------

Piiride kirjelduse skeem 1



Piiride kirjelduse skeem 2



Piiride kirjelduse skeem 3

