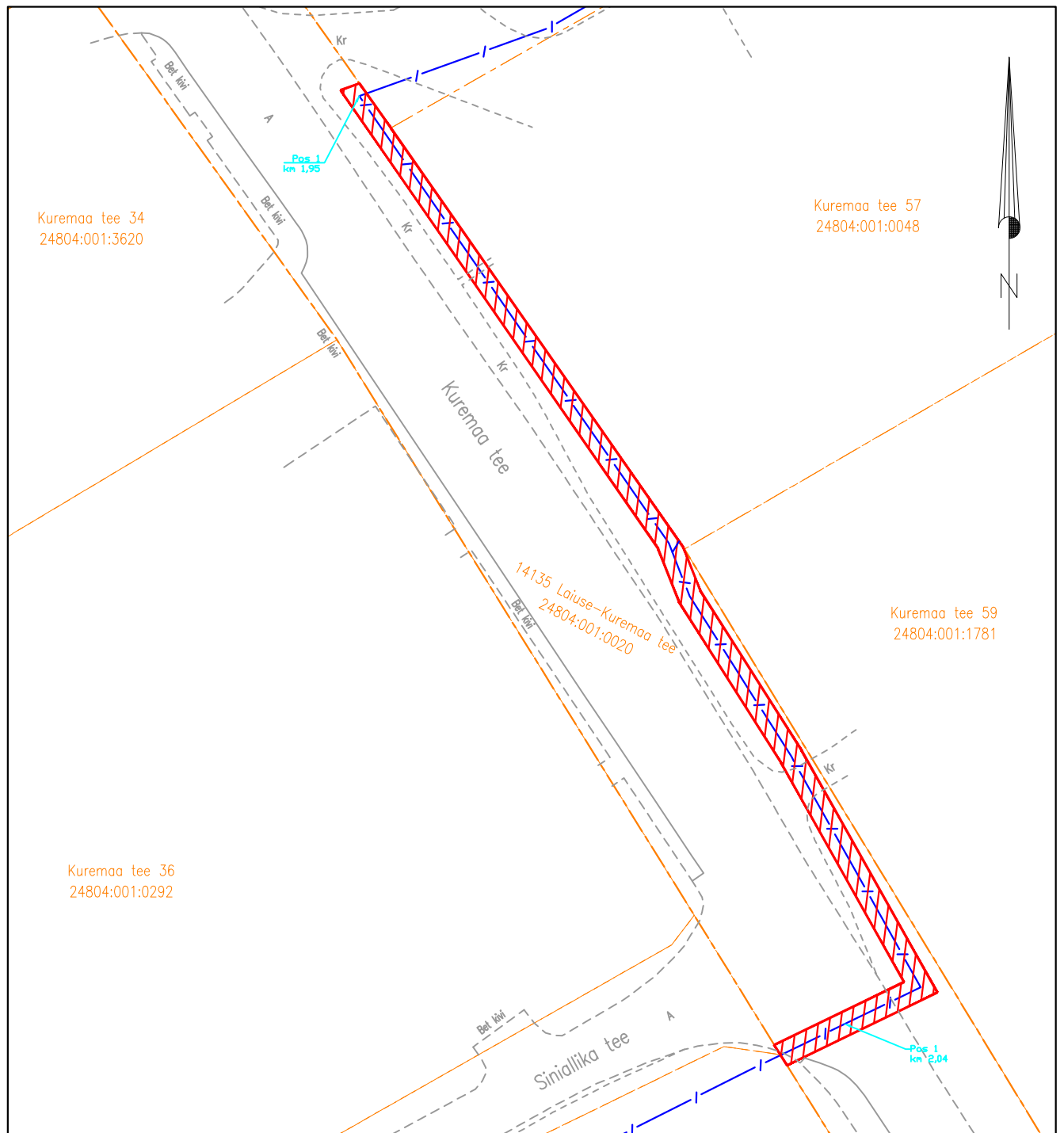


Isikliku kasutusõigusega seadmise ala plaan (Leht 1/9)

Jõgeva maakond, Jõgeva vald, Laiuse alevik



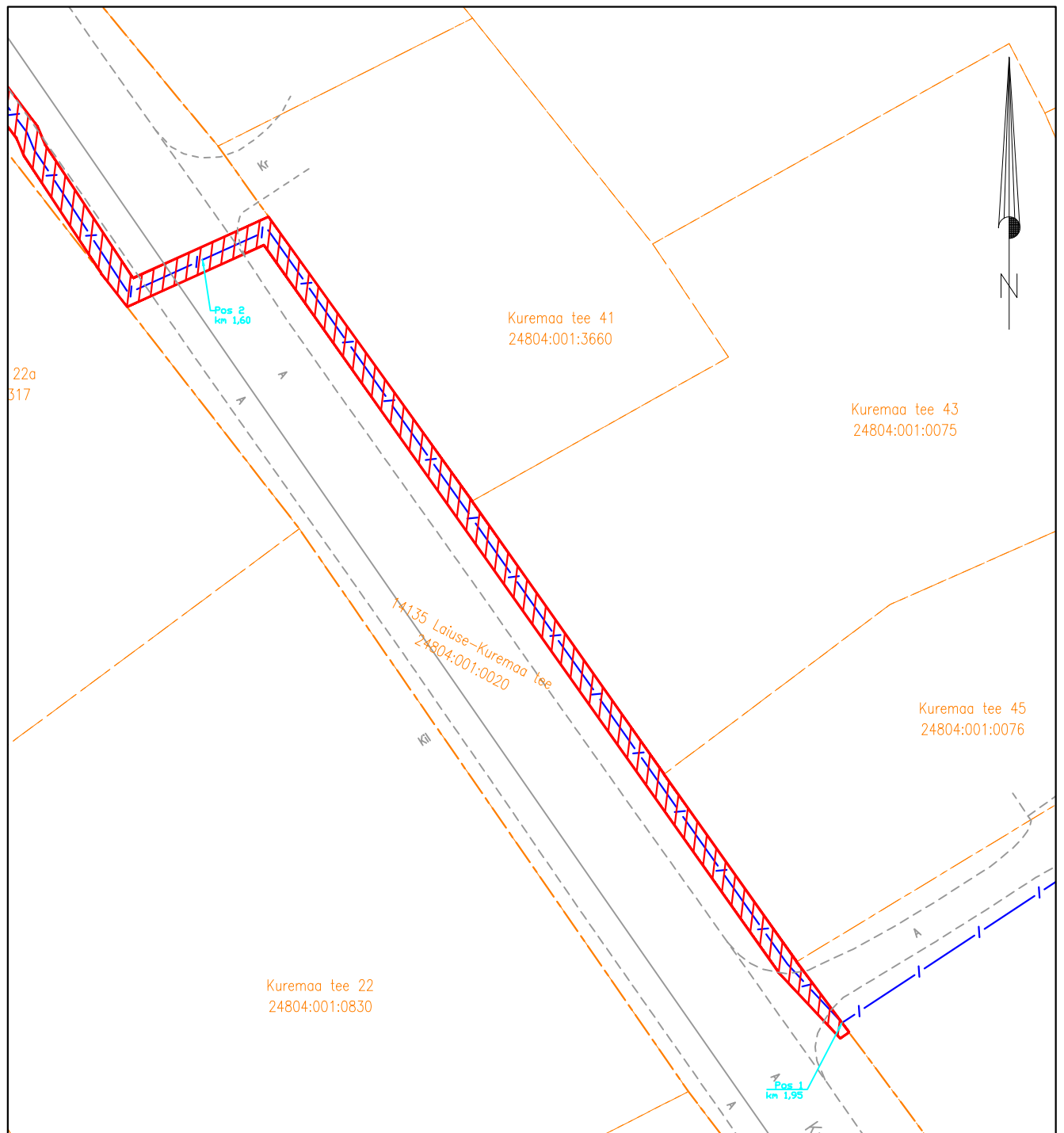
Jrk nr	IKÕ ala Pos nr (plaanil)	Kinnistu registriosa number	Katastriüksuse tunnus, nimi ja sihtotstarve;	Ala pindala ruutmeetrites m ²
1.	Pos 1	5883150	24804:001:0020 14135 Laiuse-Kuremaa tee Transpordimaa	191m ²
2.	Pos 2			304m ²
3.	Pos 3			28m ²
4.	Pos 4			28m ²
5.	Pos 5			26m ²
6.	Pos 6			26m ²
7.	Pos 7			128m ²
8.	Pos 8			29m ²
9.	Pos 9			113m ²
10.	Pos 10			22m ²

Möötkava: M 1:500

- Lepingu objektiks oleva katastriüksuse piir
- Katastriüksuste piirid
- Sideehitis
- Kasutusõiguse ala (PARI ID ...)





Isikliku kasutusõigusega seadmise ala plaan (Leht 2/9)

Jõgeva maakond, Jõgeva vald, Laiuse alevik



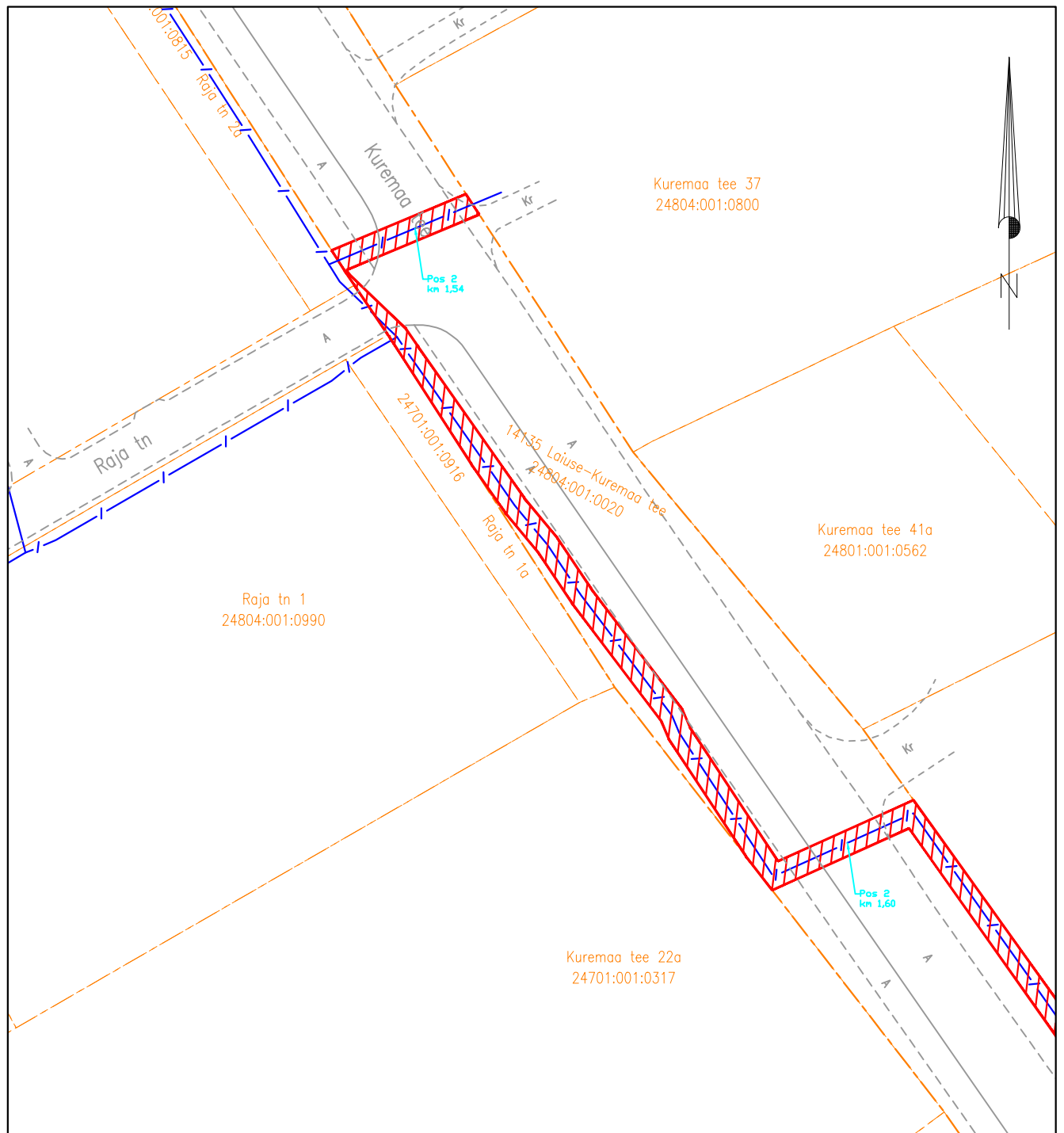
Jrk nr	IKÕ ala Pos nr (plaanil)	Kinnistu registriosa number	Katastriüksuse tunnus, nimi ja sihtotstarve;	Ala pindala ruutmeetrites m ²
1.	Pos 1	5883150	24804:001:0020 14135 Laiuse-Kuremaa tee Transpordimaa	191m ²
2.	Pos 2			304m ²
3.	Pos 3			28m ²
4.	Pos 4			28m ²
5.	Pos 5			26m ²
6.	Pos 6			26m ²
7.	Pos 7			128m ²
8.	Pos 8			29m ²
9.	Pos 9			113m ²
10.	Pos 10			22m ²

Möötkava: M 1:500

-  Lepingu objektiks oleva katastriüksuse piir
-  Katastriüksuste piirid
-  Sideehitis
-  Kasutusõiguse ala (PARI ID ...)

Isikliku kasutusõigusega seadmise ala plaan (Leht 3/9)

Jõgeva maakond, Jõgeva vald, Laiuse alevik



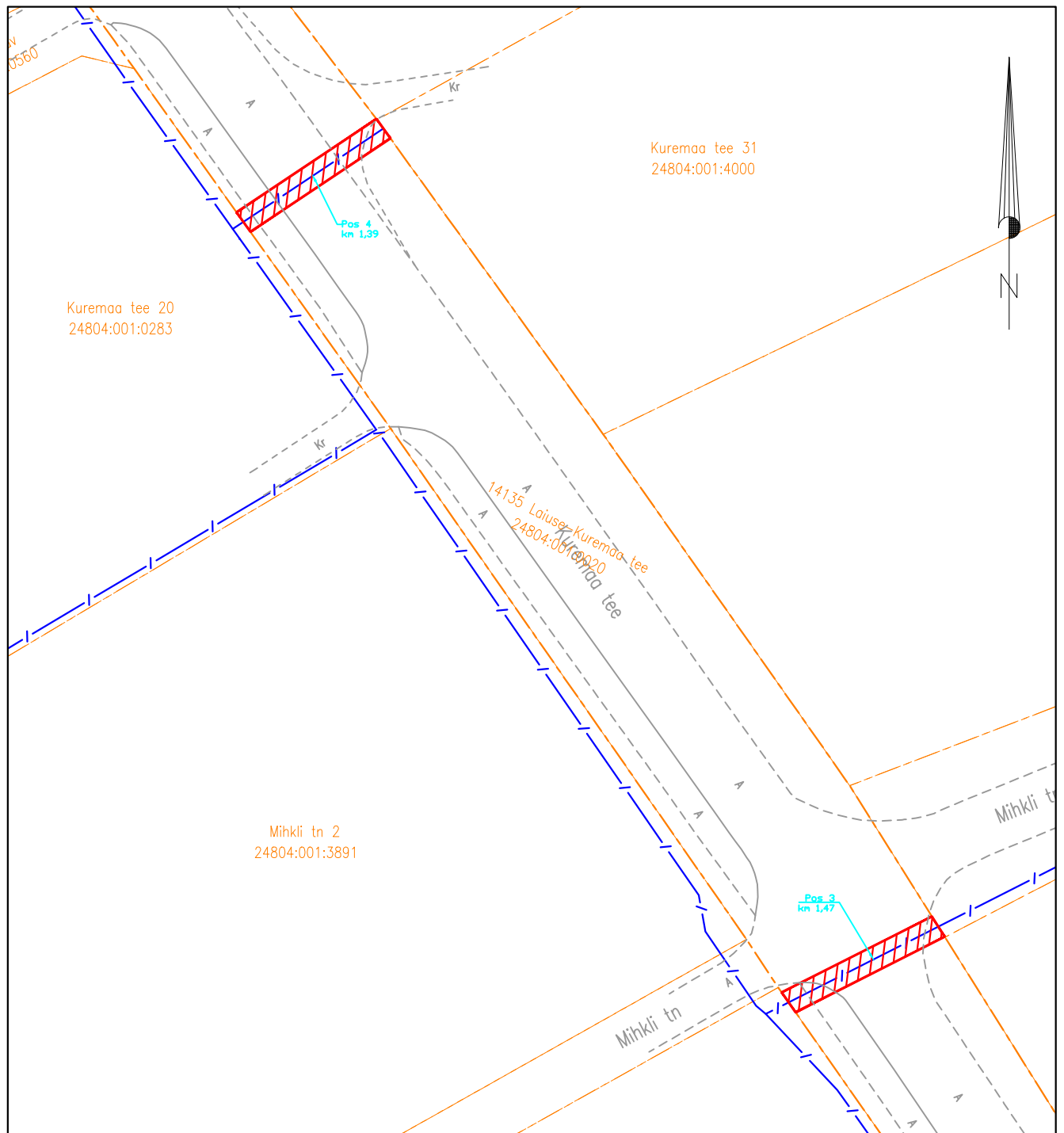
Jrk nr	IKÕ ala Pos nr (plaanil)	Kinnistu registriosa number	Katastriüksuse tunnus, nimi ja sihtotstarve;	Ala pindala ruutmeetrites m ²
1.	Pos 1	5883150	24804:001:0020 14135 Laiuse-Kuremaa tee Transpordimaa	191m ²
2.	Pos 2			304m ²
3.	Pos 3			28m ²
4.	Pos 4			28m ²
5.	Pos 5			26m ²
6.	Pos 6			26m ²
7.	Pos 7			128m ²
8.	Pos 8			29m ²
9.	Pos 9			113m ²
10.	Pos 10			22m ²

Möötkava: M 1:500

- Lepingu objektiks oleva katastriüksuse piir
- Katastriüksuste piirid
- Sideehitis
- Kasutusõiguse ala (PARI ID ...)

Isikliku kasutusõigusega seadmise ala plaan (Leht 4/9)

Jõgeva maakond, Jõgeva vald, Laiuse alevik

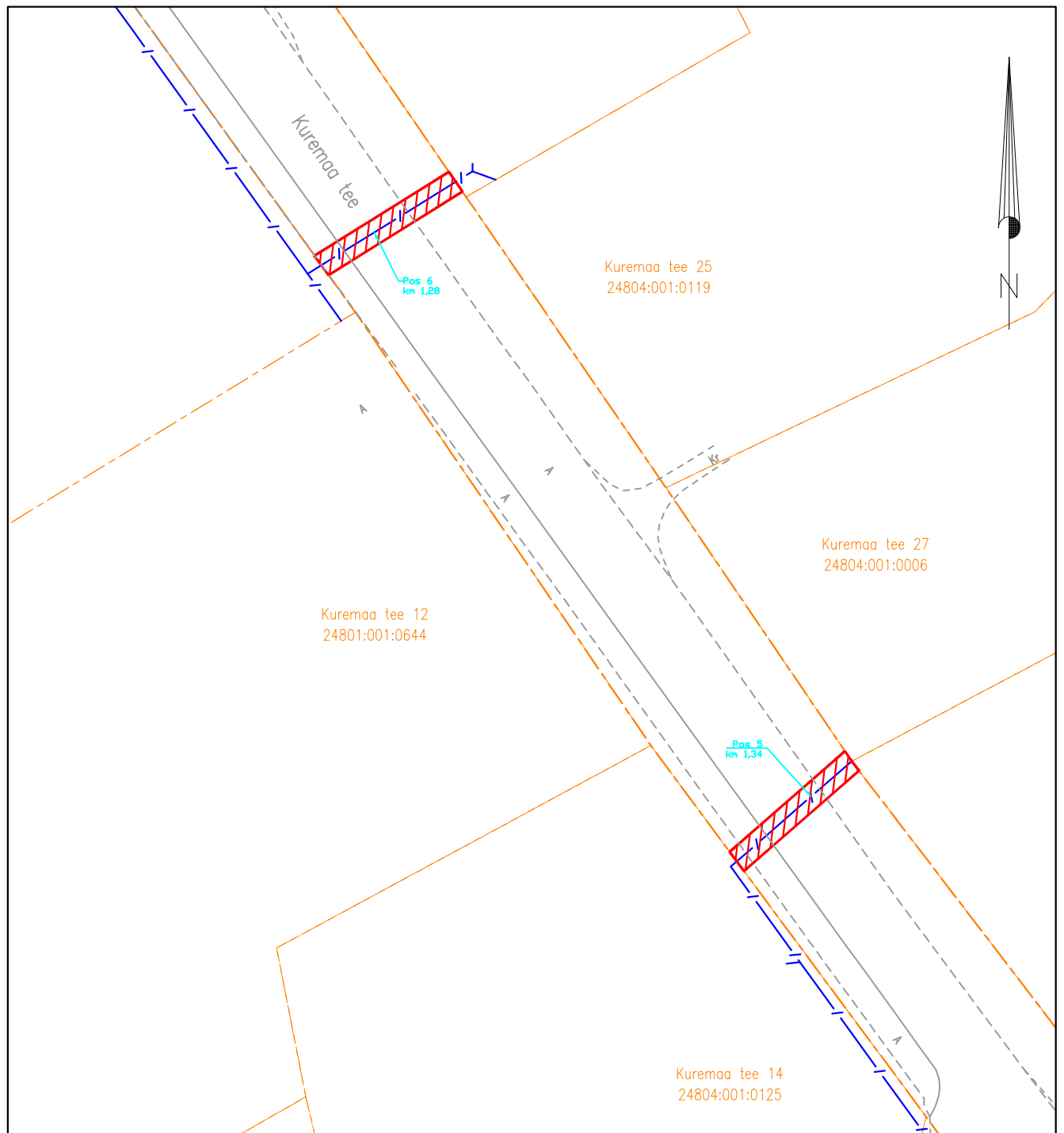


Jrk nr	IKÕ ala Pos nr (plaanil)	Kinnistu registriosas number	Katastriüksuse tunnus, nimi ja sihtotstarve;	Ala pindala ruutmeetrites m ²
1.	Pos 1	5883150	24804:001:0020 14135 Laiuse-Kuremaa tee Transpordimaa	191m ²
2.	Pos 2			304m ²
3.	Pos 3			28m ²
4.	Pos 4			28m ²
5.	Pos 5			26m ²
6.	Pos 6			26m ²
7.	Pos 7			128m ²
8.	Pos 8			29m ²
9.	Pos 9			113m ²
10.	Pos 10			22m ²

Möötkava: M 1:500

- Lepingu objektiks oleva katastriüksuse piir
- Katastriüksuste piirid
- Sideehitis
- Kasutusõiguse ala (PARI ID ...)

Isikliku kasutusõigusega seadmise ala plaan (Leht 5/9)
 Jõgeva maakond, Jõgeva vald, Laiuse alevik



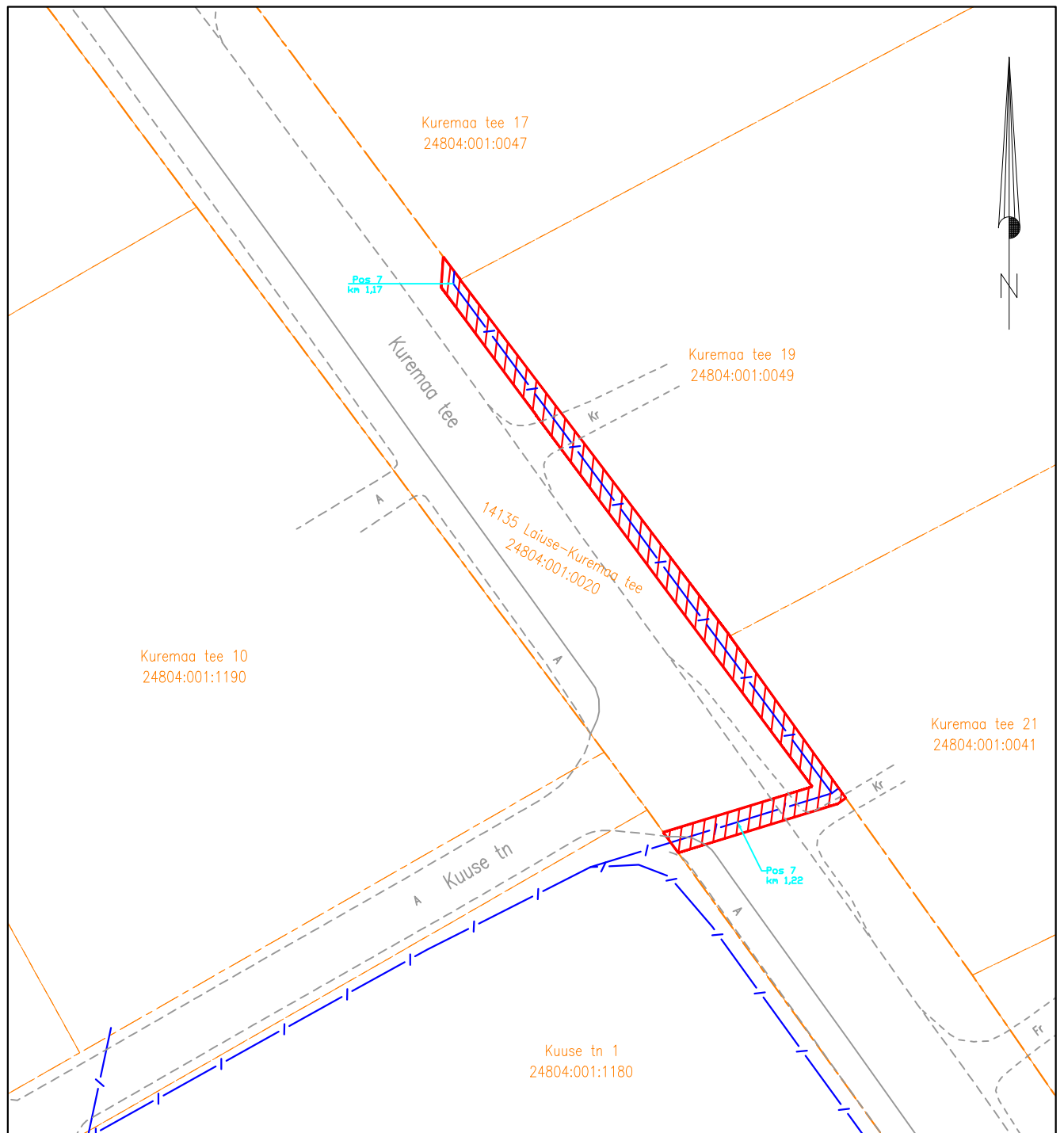
Jrk nr	IKÕ ala Pos nr (plaanil)	Kinnistu registriosa number	Katastriüksuse tunnus, nimi ja sihtotstarve;	Ala pindala ruutmeetrites m ²
1.	Pos 1	5883150	24804:001:0020 14135 Laiuse-Kuremaa tee Transpordimaa	191m ²
2.	Pos 2			304m ²
3.	Pos 3			28m ²
4.	Pos 4			28m ²
5.	Pos 5			26m ²
6.	Pos 6			26m ²
7.	Pos 7			128m ²
8.	Pos 8			29m ²
9.	Pos 9			113m ²
10.	Pos 10			22m ²

Möötkava: M 1:500

- Lepingu objektiks oleva katastriüksuse piir
- Katastriüksuste piirid
- Sideehitis
- Kasutusõiguse ala (PARI ID ...)

Isikliku kasutusõigusega seadmise ala plaan (Leht 6/9)

Jõgeva maakond, Jõgeva vald, Laiuse alevik



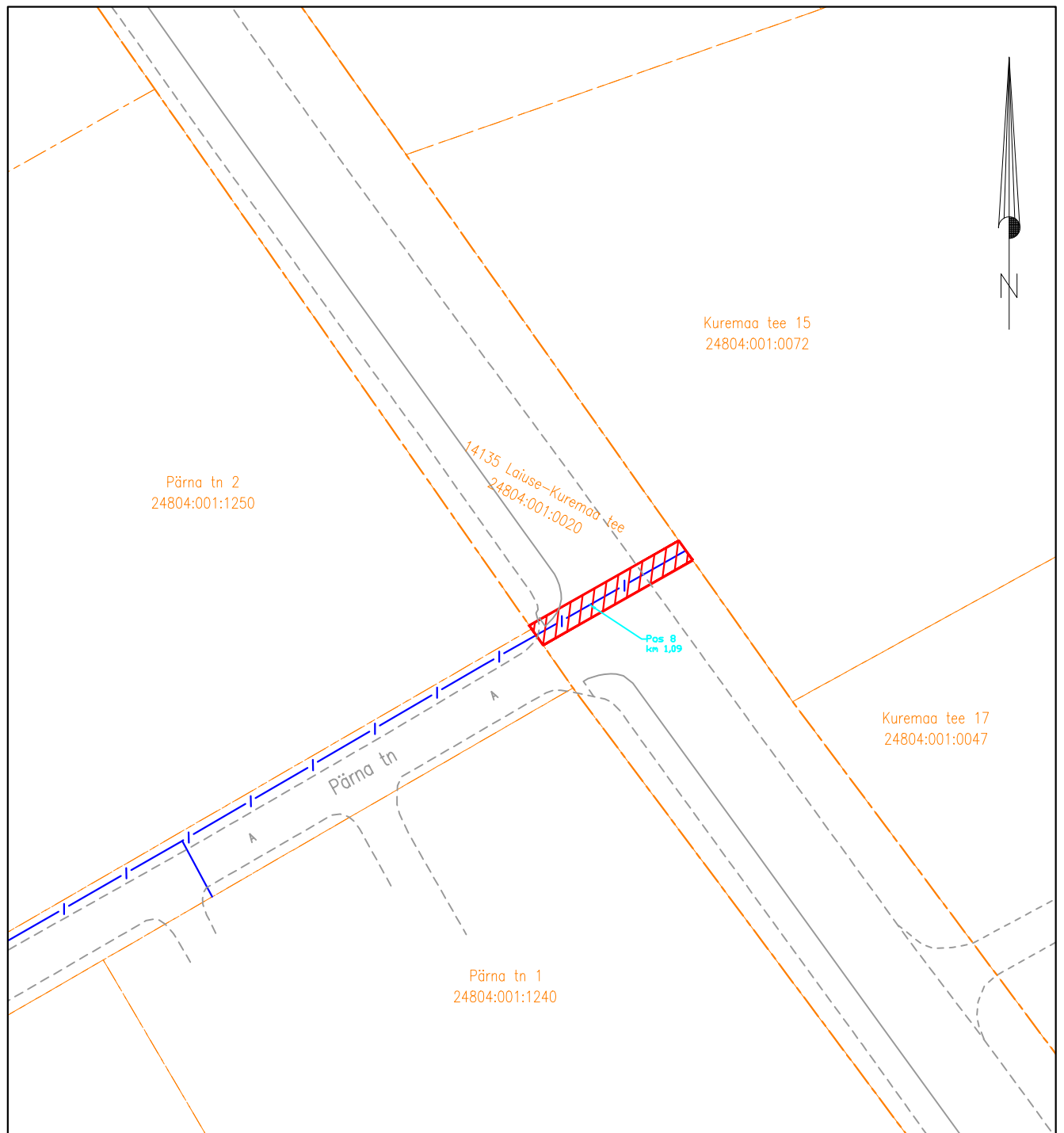
Jrk nr	IKÕ ala Pos nr (plaanil)	Kinnistu registriosa number	Katastriüksuse tunnus, nimi ja sihtotstarve;	Ala pindala ruutmeetrites m ²
1.	Pos 1	5883150	24804:001:0020 14135 Laiuse-Kuremaa tee Transpordimaa	191m ²
2.	Pos 2			304m ²
3.	Pos 3			28m ²
4.	Pos 4			28m ²
5.	Pos 5			26m ²
6.	Pos 6			26m ²
7.	Pos 7			128m ²
8.	Pos 8			29m ²
9.	Pos 9			113m ²
10.	Pos 10			22m ²

Möötkava: M 1:500

- Lepingu objektiks oleva katastriüksuse piir
- Katastriüksuste piirid
- Sideehitis
- Kasutusõiguse ala (PARI ID ...)

Isikliku kasutusõigusega seadmise ala plaan (Leht 7/9)

Jõgeva maakond, Jõgeva vald, Laiuse alevik



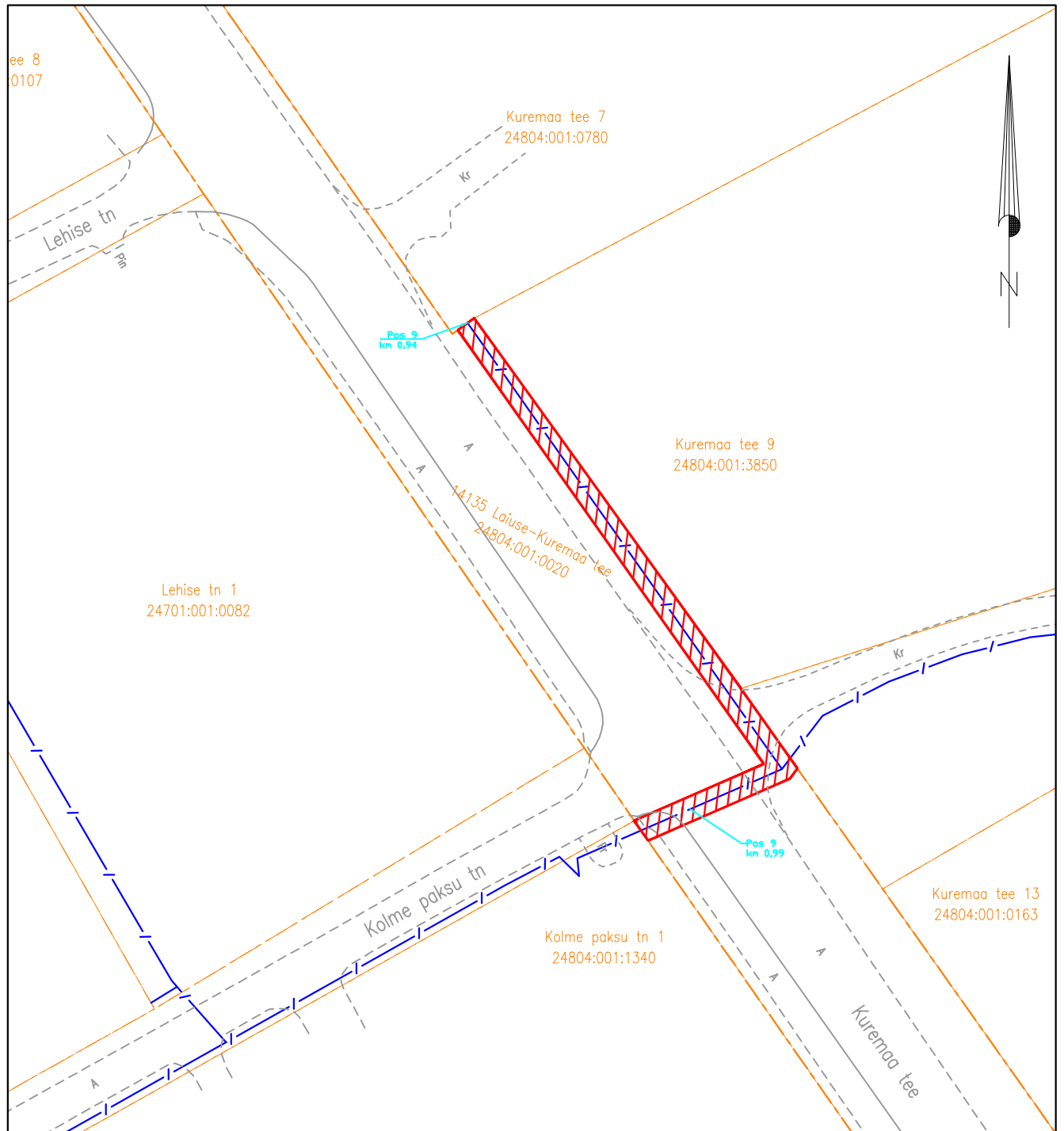
Jrk nr	IKÕ ala Pos nr (plaanil)	Kinnistu registriossa number	Katastriüksuse tunnus, nimi ja sihtotstarve;	Ala pindala ruutmeetrites m ²
1.	Pos 1	5883150	24804:001:0020 14135 Laiuse-Kuremaa tee Transpordimaa	191m ²
2.	Pos 2			304m ²
3.	Pos 3			28m ²
4.	Pos 4			28m ²
5.	Pos 5			26m ²
6.	Pos 6			26m ²
7.	Pos 7			128m ²
8.	Pos 8			29m ²
9.	Pos 9			113m ²
10.	Pos 10			22m ²

Möötkava: M 1:500

- Lepingu objektiks oleva katastriüksuse piir
- Katastriüksuste piirid
- Sideehitis
- Kasutusõiguse ala (PARI ID ...)

Isikliku kasutusõigusega seadmise ala plaan (Leht 8/9)

Jõgeva maakond, Jõgeva vald, Laiuse alevik



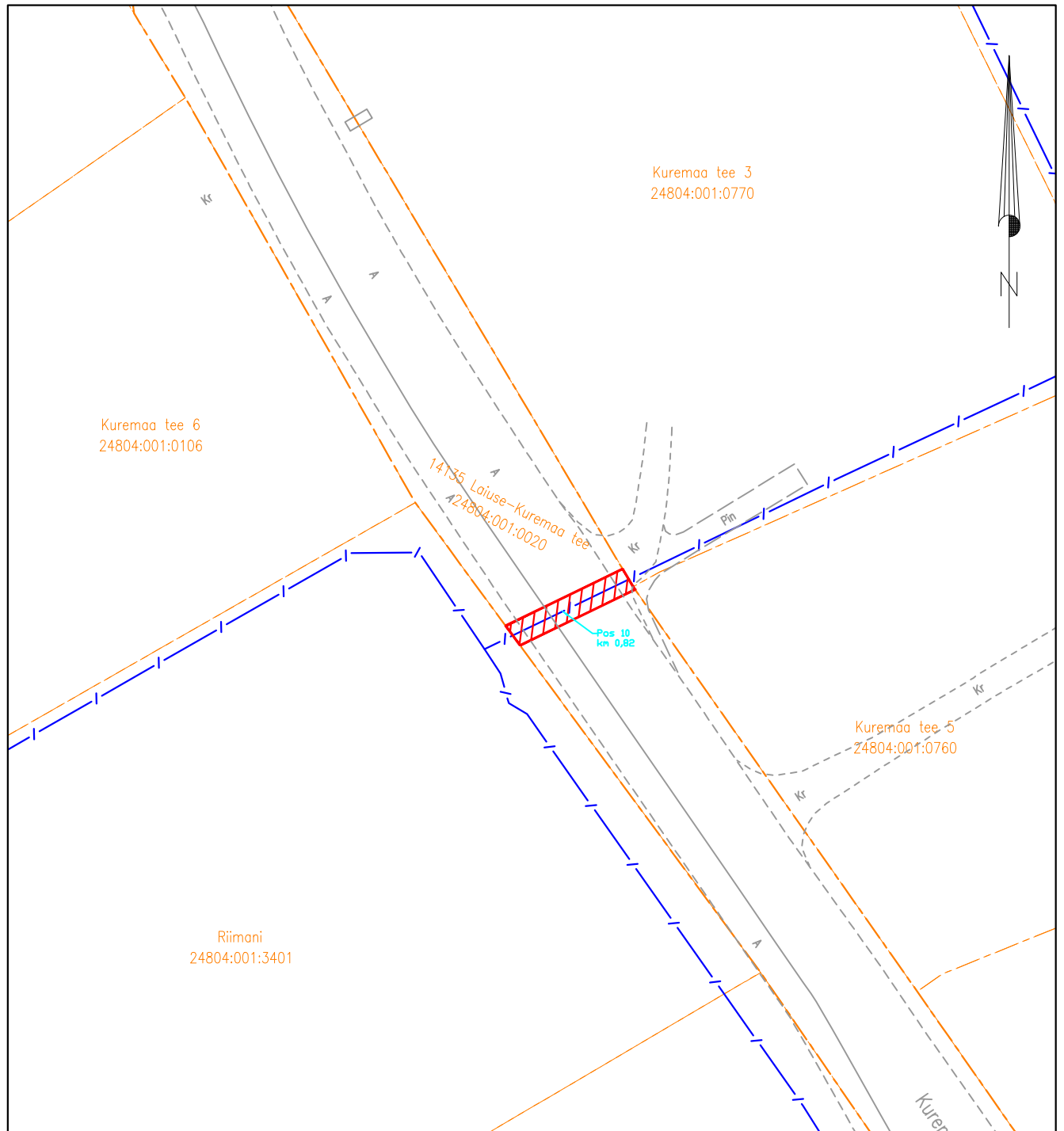
Jrk nr	IKÕ ala Pos nr (plaanil)	Kinnistu registriosa number	Katastriüksuse tunnus, nimi ja sihtotstarve;	Ala pindala ruutmeetrites m ²
1.	Pos 1	5883150	24804:001:0020 14135 Laiuse-Kuremaa tee Transpordimaa	191m ²
2.	Pos 2			304m ²
3.	Pos 3			28m ²
4.	Pos 4			28m ²
5.	Pos 5			26m ²
6.	Pos 6			26m ²
7.	Pos 7			128m ²
8.	Pos 8			29m ²
9.	Pos 9			113m ²
10.	Pos 10			22m ²

Möötkava: M 1:500

- Lepingu objektiks oleva katastriüksuse piir
- Katastriüksuste piirid
- Sideehitis
- Kasutusõiguse ala (PARI ID ...)

Isikliku kasutusõigusega seadmise ala plaan (Leht 9/9)

Jõgeva maakond, Jõgeva vald, Laiuse alevik



Jrk nr	IKÕ ala Pos nr (plaanil)	Kinnistu registriosa number	Katastriüksuse tunnus, nimi ja sihtotstarve;	Ala pindala ruutmeetrites m ²
1.	Pos 1	5883150	24804:001:0020 14135 Laiuse-Kuremaa tee Transpordimaa	191m ²
2.	Pos 2			304m ²
3.	Pos 3			28m ²
4.	Pos 4			28m ²
5.	Pos 5			26m ²
6.	Pos 6			26m ²
7.	Pos 7			128m ²
8.	Pos 8			29m ²
9.	Pos 9			113m ²
10.	Pos 10			22m ²

Möötkava: M 1:500

- Lepingu objektiks oleva katastriüksuse piir
- Katastriüksuste piirid
- Sideehitis
- Kasutusõiguse ala (PARI ID ...)