



Ahti Kuningas
Majandus- ja Kommunikatsiooniministeerium

(kuupäev digiallkirjas) nr 3.3-9/96-1

Taotlus riigi omandis oleva kinnisasja jagamiseks ja riigivara valitsemise üleandmiseks

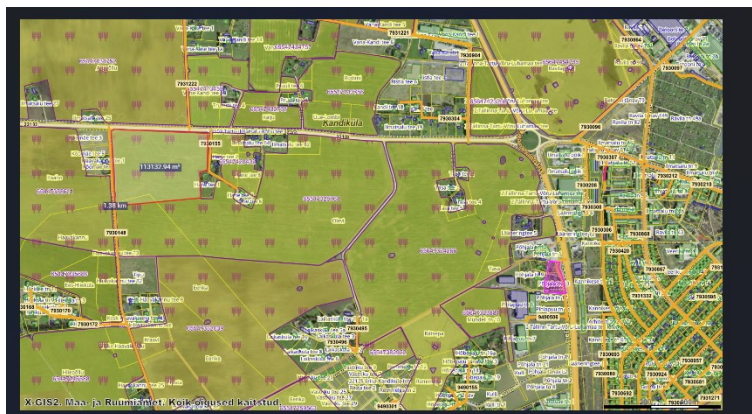
Austatud kantsler

Vabariigi Valitsus võttis [11. juunil 2026. a vastu korralduse nr 107](#), millega andis Regionaal- ja Põllumajandusministeeriumile nõusoleku võõrandada haldusasjas nr 3-21-895 sõlmitava kohtuliku kompromissi täitmiseks otsustuskorras Tartu maakonnas Tartu linnas Kandikülas asuvast Olevi kinnisasjast (Tartu Maakohtu kinnistusosakonna registriosa nr 3844704, katastritunnus 79301:001:0394, pindala 943 839 m², sihtotstarve maatulundusmaa, riigi kinnisvararegistri objekti kood KV18499) eraldatav 11,3 hektari suurune kinnisasi kaebuse esitajale kahjuhüvitisena vara tagastamata jätmise eest.

Sama korralduse punktis kaks andis Vabariigi Valitsus Majandus- ja Kommunikatsiooniministeeriumile ülesandeks korraldada Olevi kinnisasja jagamine ja sellest eraldatud 11,3 hektari suuruse kinnisasja üleandmine Regionaal- ja Põllumajandusministeeriumi valitsemisele.

Lähtudes eeltoodust palume Maa- ja Ruumiametil alustada Olevi kinnisasja jagamiseks vajalike katastrimõõdistamistega ning jagada Olevi kinnisasi selliselt, et Olevi kinnistu loodenurgast tekiks 11,3 hektari suurune eraldi kinnisasi (vt joonisel punasega märgitud ala).

Joonis.



Kinnitame üle 10. veebruaril 2026. a kirjaga 3.3-9/96 saadetud taotluse ja palume Olevi kinnisasjast eraldatud uue katastriüksuse moodustamise järgselt see kinnisasi anda riigivaraseaduse § 12 lõike 1 alusel Majandus- ja Kommunikatsiooniministeeriumi valitsemiselt üle Regionaal- ja Põllumajandusministeeriumi valitsemisele.

Regionaal- ja Põllumajandusministeerium hüvitab katastrimõõdistamise kulud vastavalt keskkonnaministri 14. augusti 2018. a määrusega nr 30 „Katastriüksuse moodustamise kord“ kehtestatud tasumääradele.

Lugupidamisega

(allkirjastatud digitaalselt)
Triin Kõrgmaa
Kantsler

Sama: Maa- ja Ruumiamet

Jaana Lepik
jaana.lepik@agri.ee 56 691 973