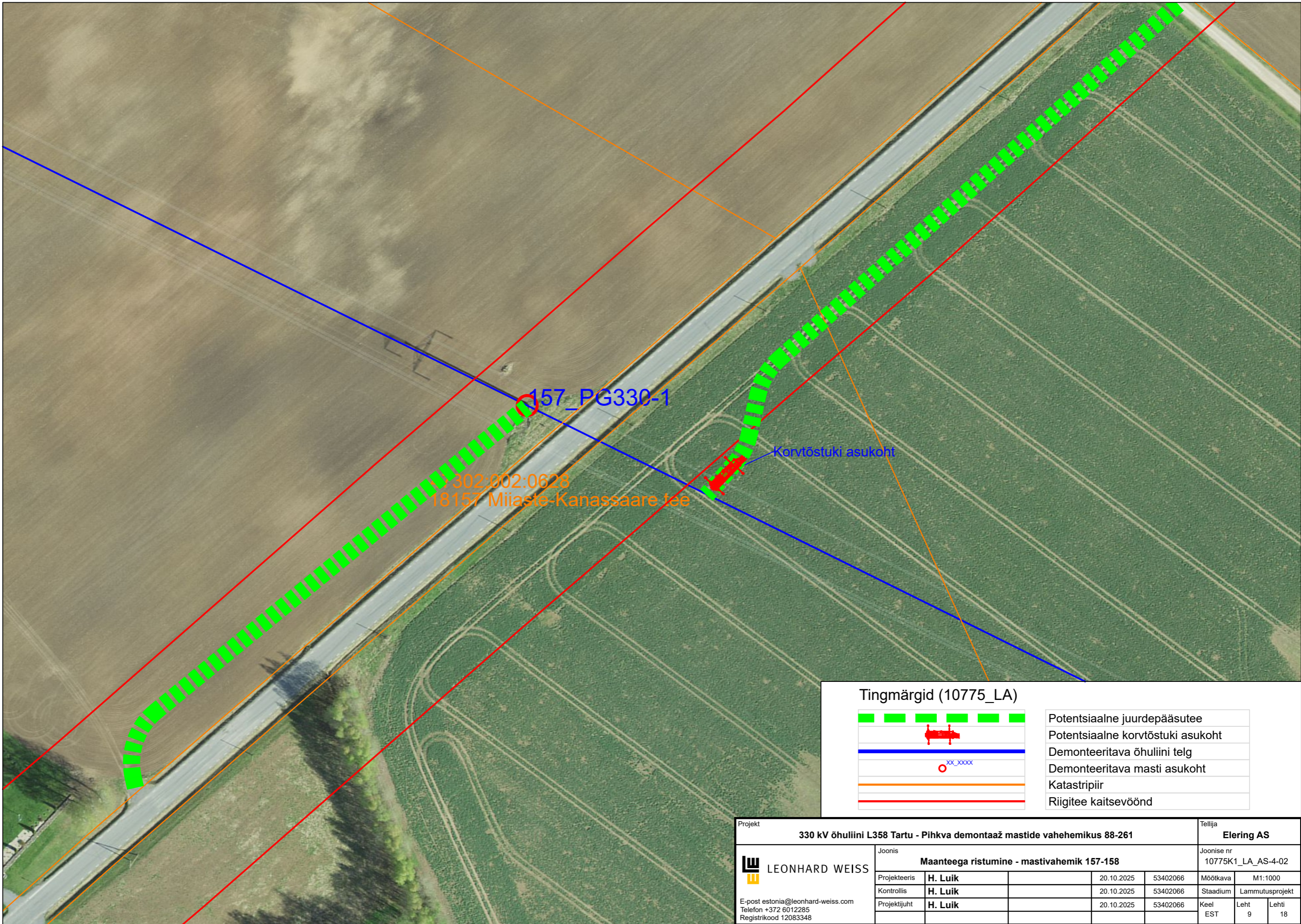
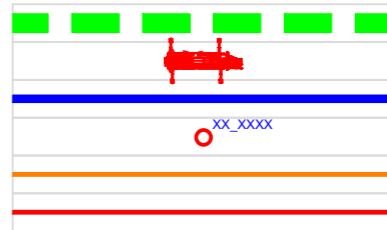


10775K1_LA_AS-4-02-001_Maanteedega-ristumine.dwg



Tingmärgid (10775_LA)



Potentsiaalne juurdepääsutee
Potentsiaalne korvtõstuki asukoht
Demonteeritava õhuliini telg
Demonteeritava masti asukoht
Katastripiir
Riigitee kaitsevöönd

Projekt 330 kV õhuliini L358 Tartu - Pihkva demontaaž mastide vahehemikus 88-261					Tellija Elering AS		
Joonis LEONHARD WEISS					Joonise nr 10775K1_LA_AS-4-02		
Maanteega ristumine - mastivahemik 157-158					M1:1000		
Projekteeris	H. Luik		20.10.2025	53402066	Mõõtkava	Lammutusprojekt	
Kontrollis	H. Luik		20.10.2025	53402066	Staadium		
Projektijuht	H. Luik		20.10.2025	53402066	Keel	Leht	Lehti
					EST	9	18