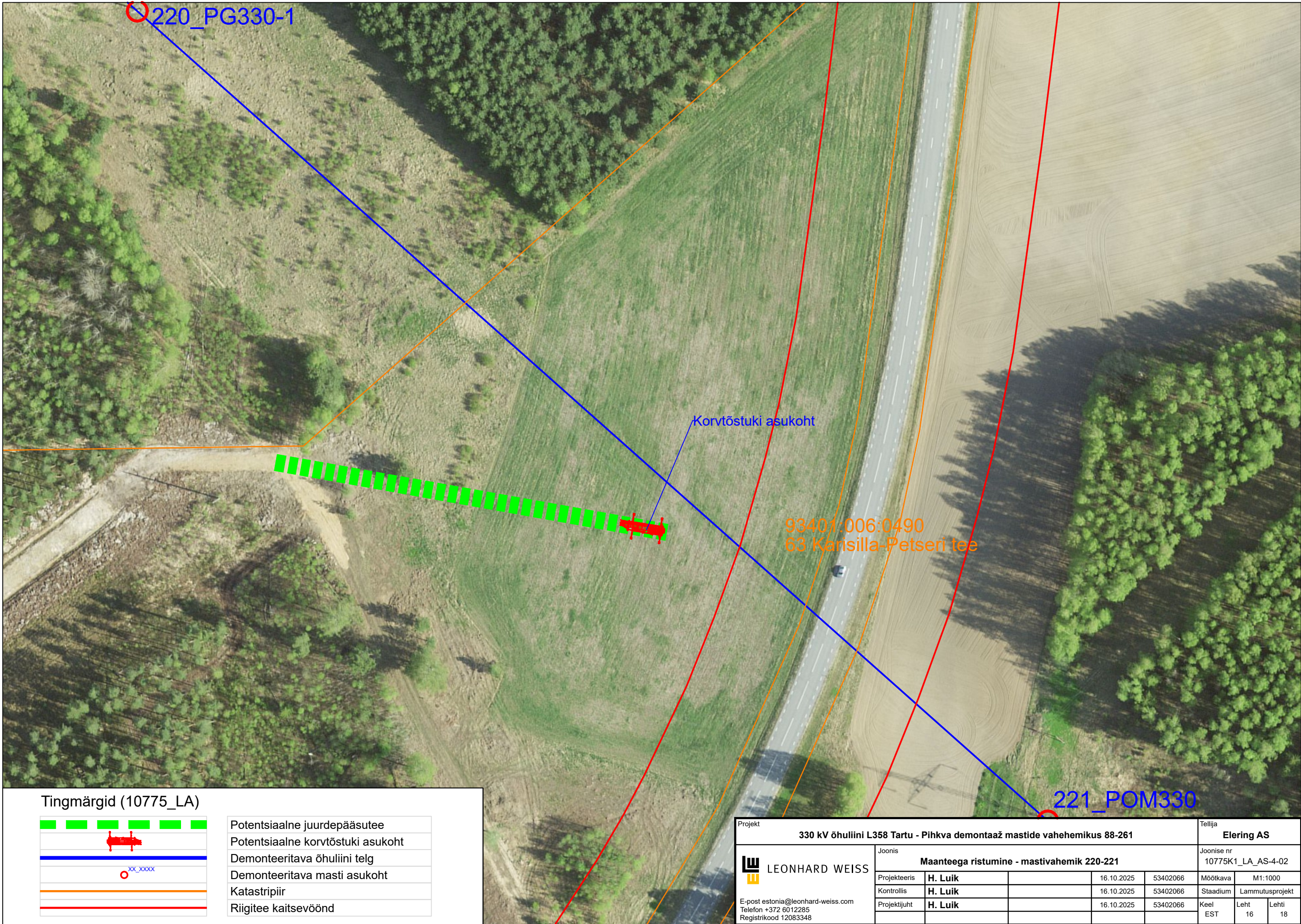
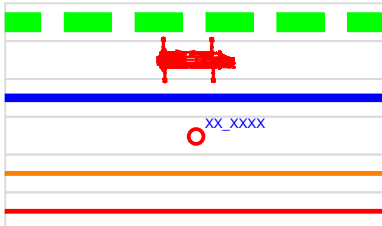


10775K1_LA_AS-4-02-001_Maanteedega-ristumine.dwg



Tingmärgid (10775_LA)



| |
|-----------------------------------|
| Potentsiaalne juurdepääsutee |
| Potentsiaalne korvtõstuki asukoht |
| Demonteeritava õhuliini telg |
| Demonteeritava masti asukoht |
| Katastripiir |
| Riigitee kaitsevöönd |

| | | | | | | | |
|---|---------|--|------------|----------|----------------------------------|-----------------|-------|
| Projekt 330 kV õhuliini L358 Tartu - Pihkva demontaaž mastide vahehemikus 88-261 | | | | | Tellija Elering AS | | |
| Joonis LEONHARD WEISS | | | | | Joonise nr 10775K1_LA_AS-4-02 | | |
| Maanteedega ristumine - mastivahemik 220-221 | | | | | Mõõtkava M1:1000 | | |
| Projekteeris | H. Luik | | 16.10.2025 | 53402066 | Mõõtkava | M1:1000 | |
| Kontrollis | H. Luik | | 16.10.2025 | 53402066 | Staadium | Lammutusprojekt | |
| Projektijuht | H. Luik | | 16.10.2025 | 53402066 | Keel | Leht | Lehti |
| | | | | | EST | 16 | 18 |