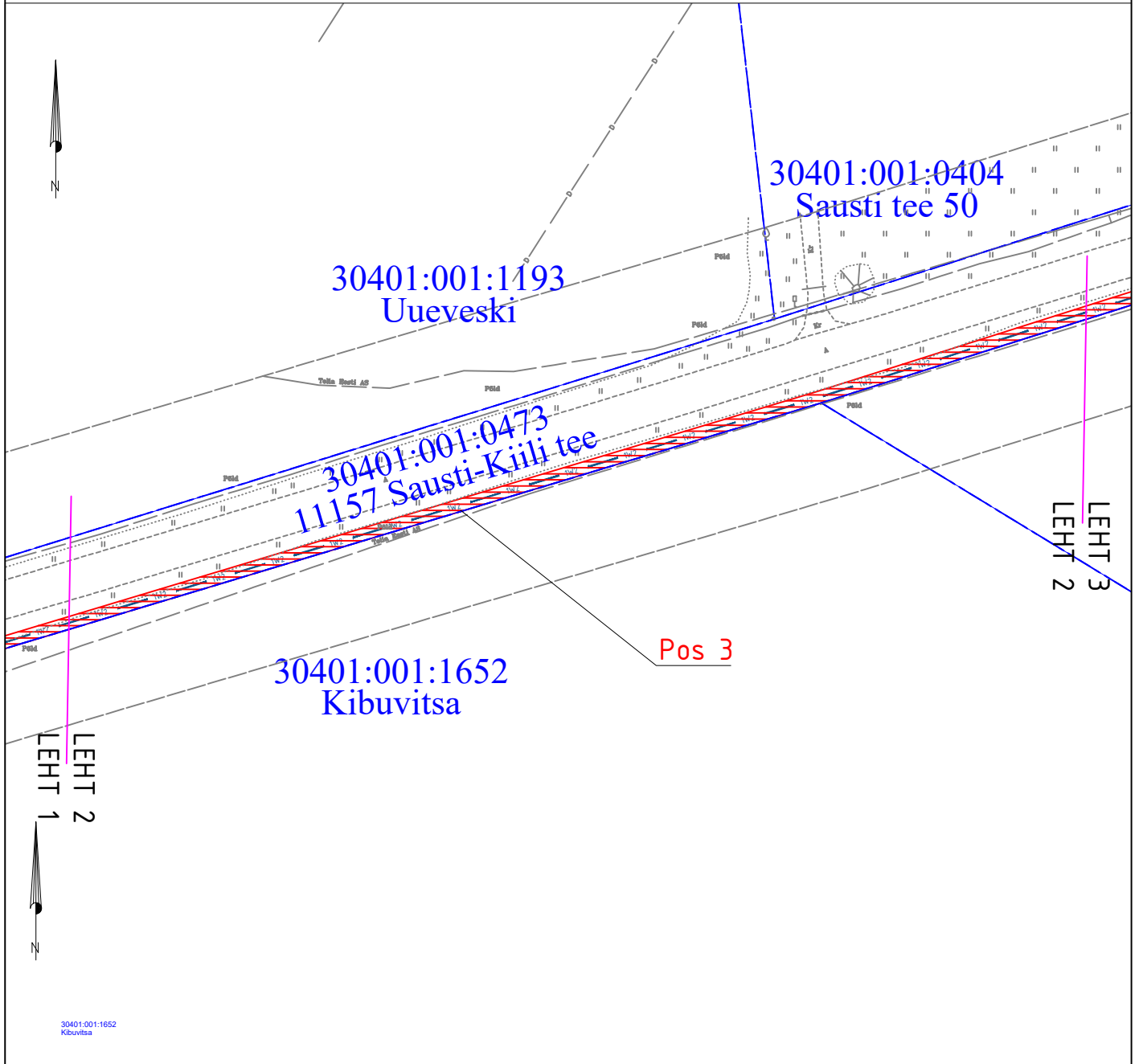





Isikliku kasutusõiguse seadmise plaan



 Isikliku kasutusõiguse seadmise ala
 Katastriüksuste piirid

 Projekteeritud Elektrilevi k/p kaabel
 Projekteeritud maakaabli pikkus 492m

Projekti nimi / aadress		Keskpingevõrgu parendamine Kiili alevi üleviimine III etapp Sautsi küla, Kiili alev, Kiili vald, Harju maakond		Töö nr IP6139
Koostaja	Janno Lütt AS Stik-Elekter / Projekteeija Tel: 53400127 / E-post: janno@stik-elekter.ee	Mõõtkava M 1:1000	Leht / formaat Leht 2 / A4	Kuupäev 11.07.2023