



TORI VALLAVALITSUS

Kliimaministeerium
info@kliimaministeerium.ee
Transpordiamet
info@transpordiamet.ee

20.10.2025 nr 5-1/3359

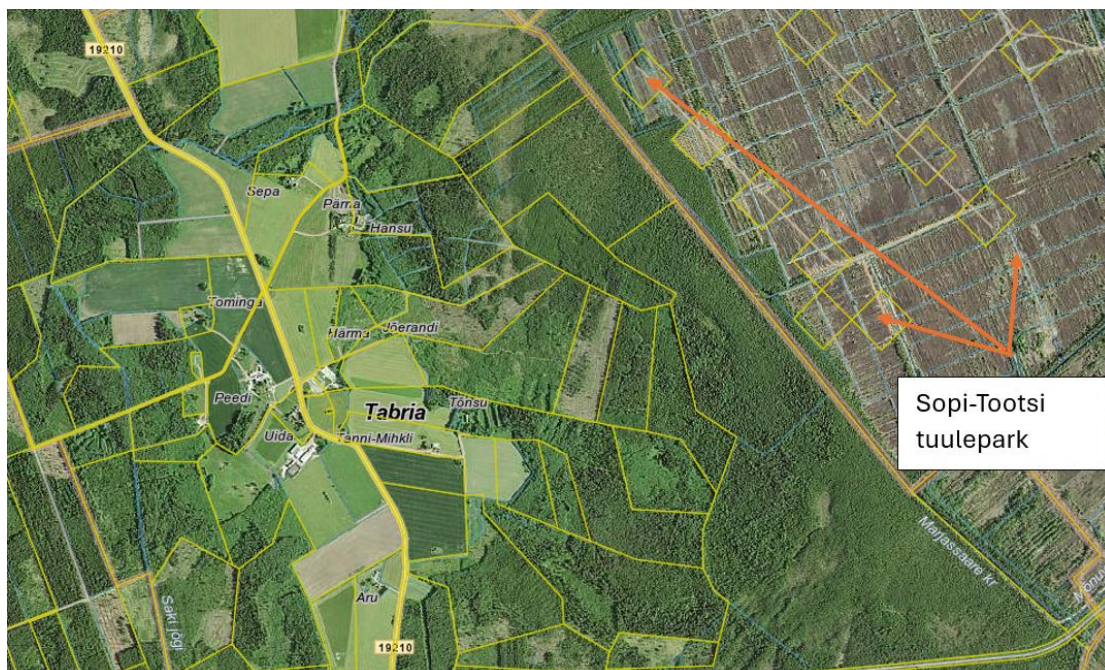
Ettepanek Sopi-Tootsi tuulepargi võimalike negatiivsete mõjude leevendamiseks

Tori vallavalitsuse poole on mitmel korral pöördunud Tori valla Tabria küla elanikud seoses Uduvere-Suigu-Nurme riigimaatee kesise olukorra ja sidelahenduste halva kvaliteedi tõttu. Tabria küla asub Sopi-Tootsi tuulepargi vahetus läheduses, sh ligikaudu pooled majapidamised jäävad pargile lähemale kui 2 kilomeetrit ning nad on õigustatud saama nn. tuulikutasu. Paraku jäävad pea pooled majapidamised (kaardil: Tominga, Peedi, Uida, Aru) pisut kaugemale ning neile tuulikutasu ei rakendu. Ehk on tekkinud ajaloolises ridakülas teatav ebavõrdsus. Lisaks ei saa tuulikutasu ka Tori vald, kes võiks kohalikule omavalitsusele antud tasu piires ebavõrdsust aidata leevendada.

Kuid elanike peamine murekoht ei väljendu niivõrd tuulikutasus, vaid eelkõige maal elamise baastingimustest – tee ja side. Küla läbiv Uduvere-Suigu-Nurme maantee on kruusakattega ja talviti on olnud olukordasid, kui küla keskel asuvat farmi teenindavad kauba- või piimaautod ei ole nõus tee halva seisukorra tõttu sinna minema. Põhjuseks eelkõige sooja talve mõju kui tee pind läheb väga auklikuks.

Lisaks aastaringi vastupidavale teele vajavad sealsed ettevõtjad ja elanikud ka kvaliteetset mobiilside ühendust millega jätkuvalt on piirkonnas probleeme. Oleme pöördunud ka sideettevõtjate poole, kuid hetkel oleme saanud vastuseks, et nad hea meelega on valmis teenust parendama kui omavalitsus paigaldab piirkonda vajaliku masti.

Eeltoodust lähtuvalt teeb Tori vallavalitsus Kliimaministeeriumile ja Transpordiametile ettepaneku leida teede investeeringuteks eraldatud täiendavate vahendite valguses lahendus vähemalt teega seotud küsimusele ning rajada Uduvere-Suigu-Nurme teele mustkate minimaalselt Uduvere ja Tabria küla keskuse vahele.



Väljavõte Maa- ja Ruumiameti kaardirakendusest

Lugupidamisega

(allkirjastatud digitaalselt)

Lauri Luur

vallavanem