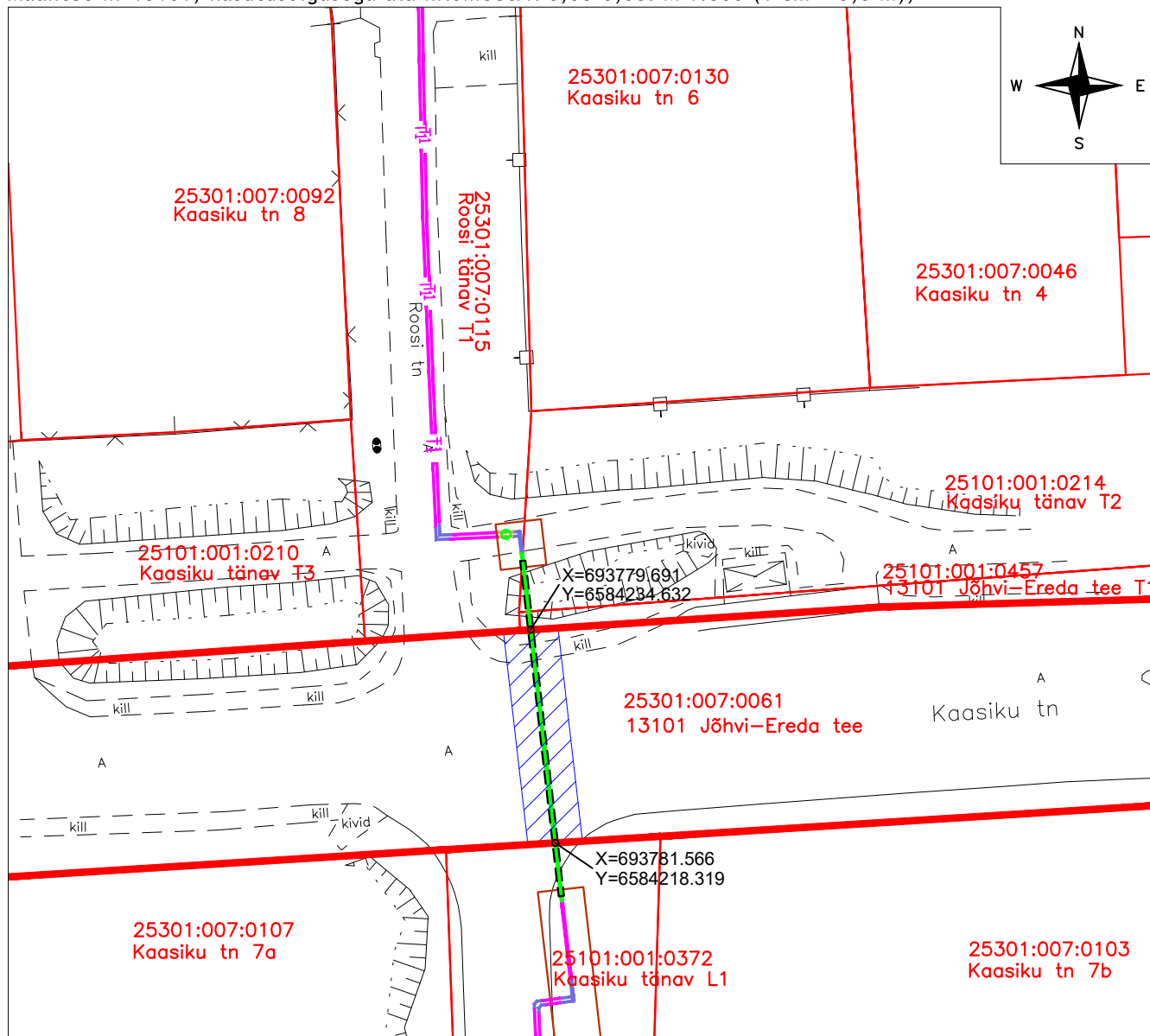






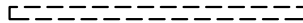
Isikliku kasutusõigusega ala plaan

13101 Jõhvi-Ereda tee (25301:007:0061)

Maantee nr 13101, kasutusõigusega ala kilomeetritel 0,06-0,08. M 1:500 (1 cm = 5,0 m),



Olulised tingmärgid

-  - Kinnistu piir
-  - Projekteeritud kaugküttetorustik
-  - Projekteeritud torustiku komponent (põlv, kolmik jne)
-  - Projekteeritud soojustorustik, rajatakse kinniselt, teras
-  - Projekteeritud soojustorustiku kaitsehüls



- Isikliku kasutusõigusega ala, 1 m proj. torustiku välispinnast (Kaitsevööndi laius - 2.0 m või 3.0 m torustiku äärmise isolatsiooni välispinnast, mõlemal pool torustikku. Vastavalt majandus- ning taristuministri määrusele nr. 73 "Ehitise kaitsevööndi ulatus, kaitsevööndis tegutsemise kord ja kaitsevööndi tähistusele esitatavad nõuded")

Kasutusõigusega ala pindala: 29 m²

Küttetorustiku pikkus: 16,4 m

Koostas: Anna Podgurskaja

Vastavalt tööprojektile nr 3015,
Keskkonnaprojekt OÜ