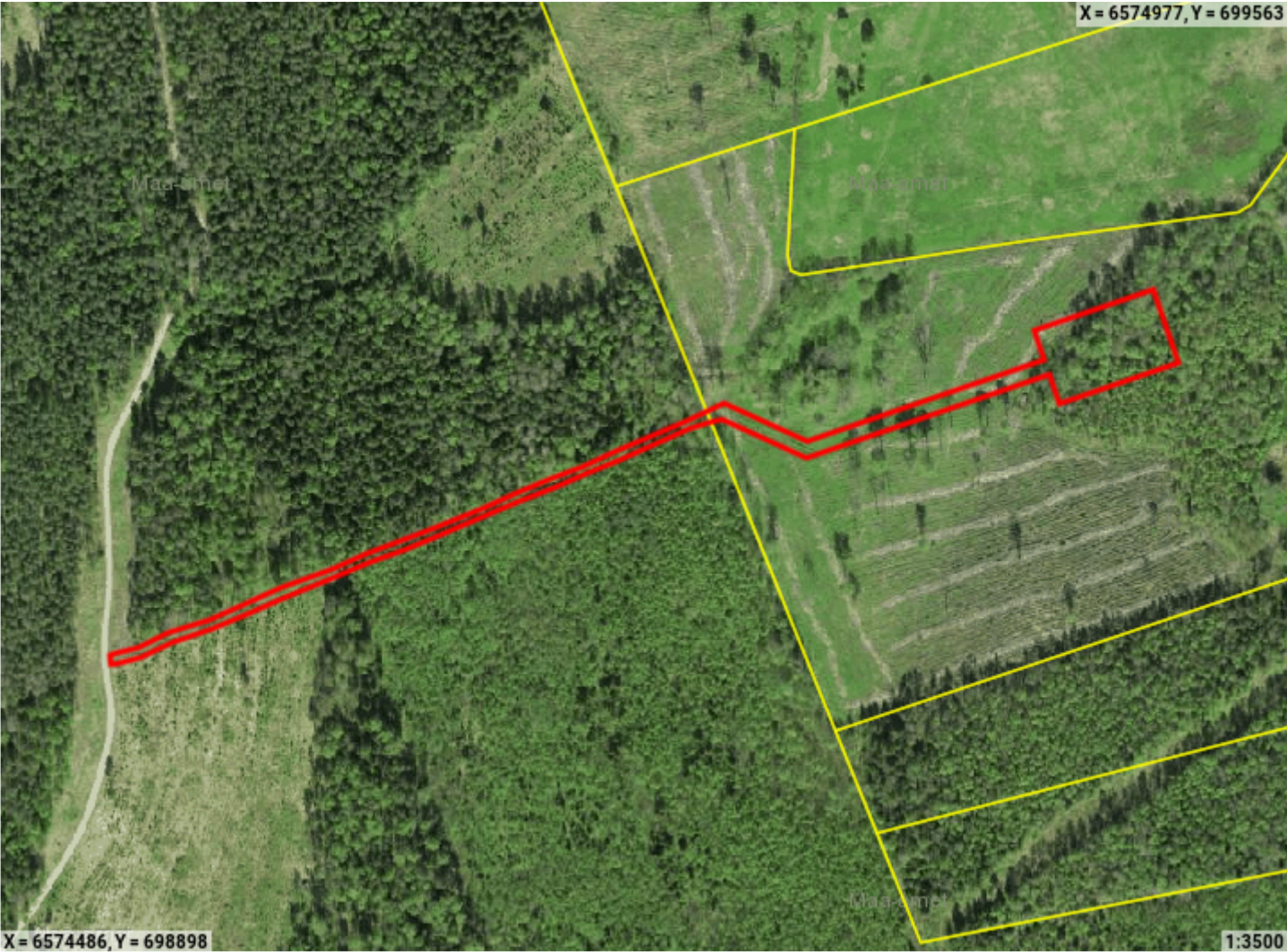


Piiranguala ID 453426 väljavõte

Piirangu liik	Isiklik kasutusõigus
Nimetus	Tuulutussurf 213 ja juurdepääsutee
Piiranguala kirjeldus	Tuulutussurf 213 (Ahtme metskond 112) ja selle juurdepääsutee (Ahtme metskond 36)
Ruumikuju loomise kuupäev	7. oktoober 2024
Õigusliku kehtivuse kuupäev	
Pindala	5664m²
Asukoht	Maapealne
Moodustusviis	Digitud
Täpsusklass	4
Seisund	Mustand



Asub katastriüksustel:

Ida-Viru maakond, Alutaguse vald, Kurtna küla, Ahtme metskond 112 (22901:001:0298), Ida-Viru maakond, Alutaguse vald, Kurtna küla, Ahtme metskond 36 (22901:001:0330)

Piiranguala õigustatud kasutajad ehk valitsejad

Valitseja liik	Valitseja kood
ISIK	10579981

Ruumianalüüs üksusele 22901:001:0298

Katastri andmed

Täisaadress	Ida-Viru maakond, Alutaguse vald, Kurtna küla, Ahtme metskond 112
Kinnistu number	13066450
Kogupindala	-
Omandivorm	Riigiomand
Sihtotstarve 1	KAITSEALUNE_MAA 100%

Kattuvuse pindala

Ligikaudne suurus	4078m²
-------------------	--------

Ruumianalüüs üksusele 22901:001:0330

Katastri andmed

Täisaadress	Ida-Viru maakond, Alutaguse vald, Kurtna küla, Ahtme metskond 36
Kinnistu number	3929650
Kogupindala	-
Omandivorm	Riigiomand
Sihtotstarve 1	MAATULUNDUSMAA 100%

Kattuvuse pindala

Ligikaudne suurus	1586m²
-------------------	--------

