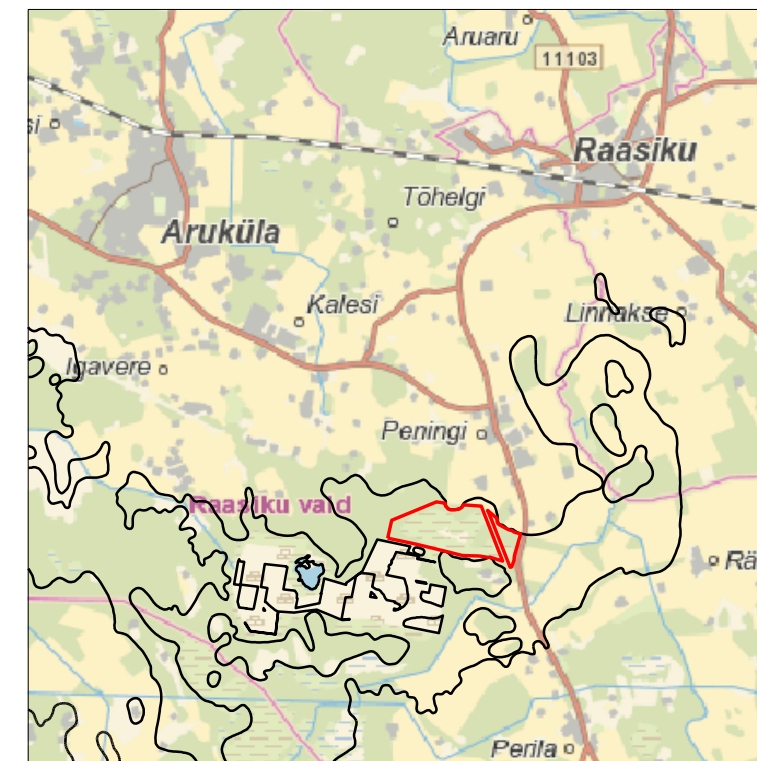
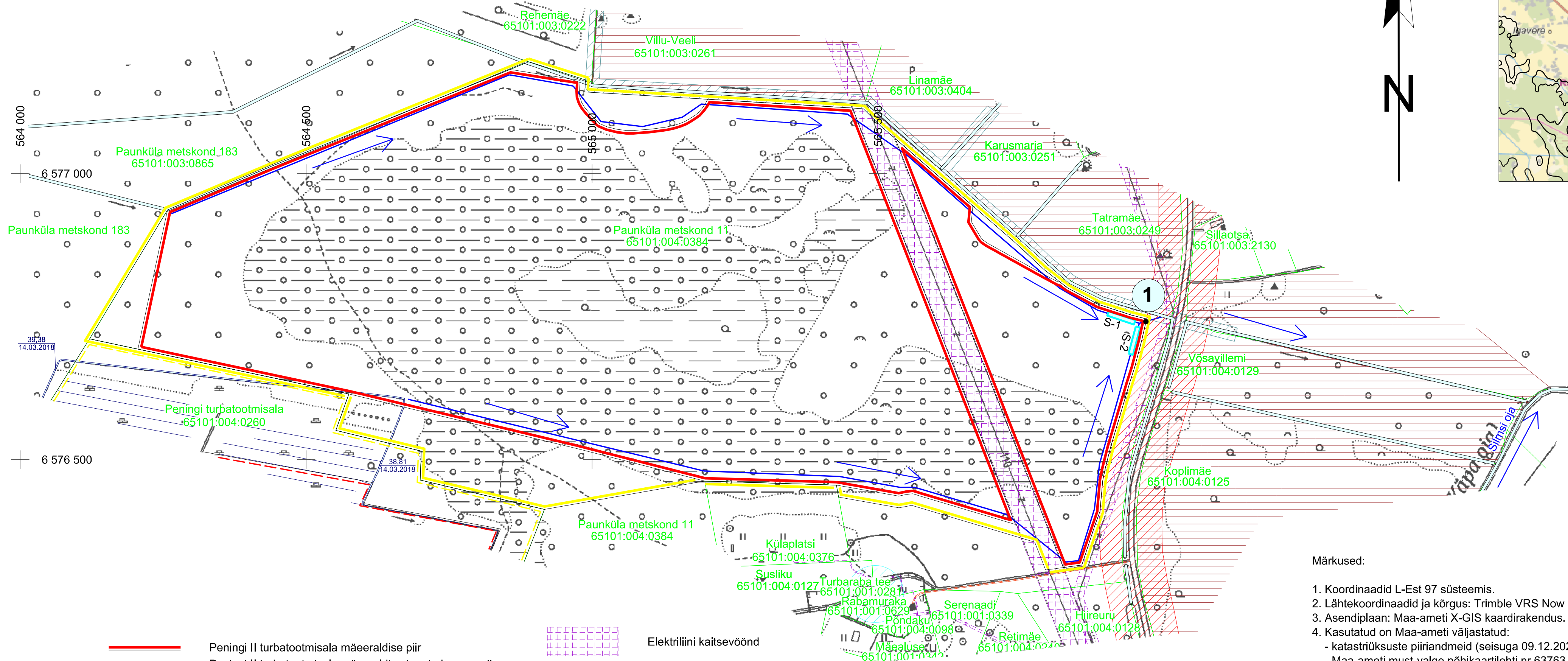
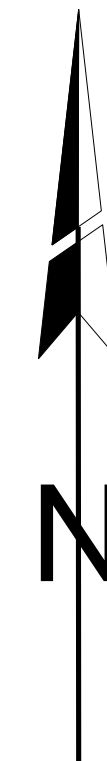


ASENDIPLAAN
M 1 : 100 000



Kaardileht nr 634 Kehra



Märkused:

- Koordinaadid L-Est 97 süsteemis.
- Lähtekoordinaadid ja kõrgus: Trimble VRS Now baasjaamade võrk.
- Asendiplaan: Maa-ameti X-GIS kaardirakendus.
- Kasutatud on Maa-ameti väljastatud:
 - katastriüksuste piirandmeid (seisuga 09.12.2020. a);
 - Maa-ameti must-valge põhikaartilehti nr 63763 ja 63764;
 - kitenduste andmete kaardikihte.
- Kasutatud tarkvara: Bentley PowerCivil for Baltics V8i (litsents: 70000661800020).

Objekti nimetus ja aadress		Joonise sisu	
Peningi II turvatootmisala Raasiku vald, Harju maakond		Veeloa taotluse plaan	
Loa omanik		Joonis nr 1 / 1	
Aktslaselts Tootsi Turvas Pärnu maakond, Pärnu linn, Papiniidu tn 5 - Büroomaja 1, 80010 info@tootsiturvas.ee		Mõõtkava 1 : 5 000	
OÜ Inseneribüroo STEIGER Männiku tee 104, 11216 Tallinn +372 668 1011, info@steiger.ee		Koostas Epp Kuslap	Kuupäev 19.01.2021
		Kinnitas Erki Vaguri	Töö nr 20/3269