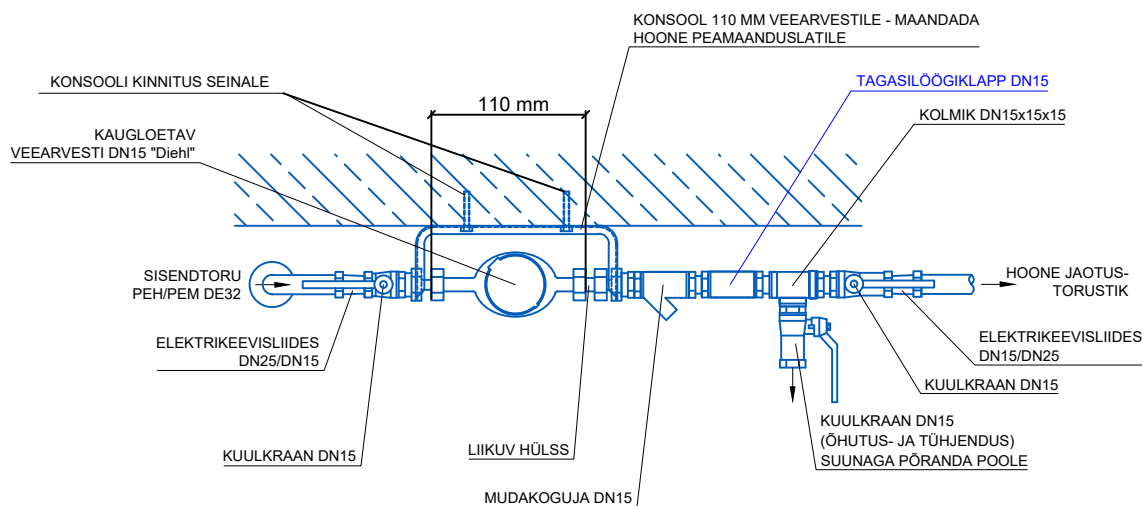


VEEMÕÖDUSÕLME SKEEM

PEALTVAADE



1. Sisendtorud De32 mm tuua läbi vundamendi või selle alt kaitsehülssis min DN60 mm kuni veemõõdusõlmeni.
2. Hülssi ulatus maja seinast väljapoole peab olema vähemalt 1 m, pörandast 0,15 m. Kaitsehülssi välimine ots sulgeda veetihedalt.
3. Veemõõdusõlm peab olema paigaldatud kuiva ja valgustatud ruumi, mille temperatuur on vahemikus +4 kuni +40 C°.
4. Veearvesti tuleb paigaldada nii, et selle näitu oleks kerge lugeda, et seda oleks hõlbus vahetada ning et see oleks kaitstud külma, kuuma ja mehaaniliste mõjutuste eest.
5. Veearvesti konsool tuleb maandada hoone peamaanduslatile.
6. Veemõõdusõlmes ei tohi olla veearvestist mööda viivat toru.
7. Sisendtoru käänakud/ühendused enne veemõõdusõlme peavad olema teostatud elektrikeeviliitmikutega.
8. PE veetoru ja keeviliitmike materjali miinimumnõuded kuni veemõõdusõlmeni (kaasa arvatud):
 - De32 PE100 PN16 SDR11
9. Kõik vundamendi all välisõhku jäävad veetorustikud tuleb kaitsta külmumise eest toru vahtpolüstüreenist soojustuskoorikuga 32x30 mm, toru välispinnale (toru ja soojustuskooriku vahele) paigaldada sertifitseeritud küttekaabel. Soojustuskoorik kaitsta võimalike vigastuste eest PVC või PP kanalisatsioonitoruga läbimõõduga De110 mm. Torukooriga soojustamine teha alates torustiku paigaldussügavusest ja tuua läbi hoone pöranda.

Vaba ruumi nõuded veemõõdusõlmes veearvestile rajatava hoone puhul:

- a. vähim vaba ruum veearvesti all - 700-1100 mm
- b. Vähim kaugus seinast - toru suurim nimiläbimõõt + 200mm konsooli puudumisel
- c. vähim vaba ruum veearvesti kohal (toru teljest) - 700mm
- d. vähim vaba ruum veearvesti ees (toru teljest) - 800mm.
- e. vähim ruumi kõrgus - 1800mm puhast kõrgust



EEP004288

AQUARE OÜ
Reg.nr. 14785938
Mustamäe tee 6b
Tallinn, Harjumaa
Tel +372 666 1939
aquare@square.ee

Koostas:

Marko Raid

Joonise nimetus:

AS Lahevesi veemõõdusõlme tüüpskeem

Joonise koostamise kuupäev:

10.04.2023