

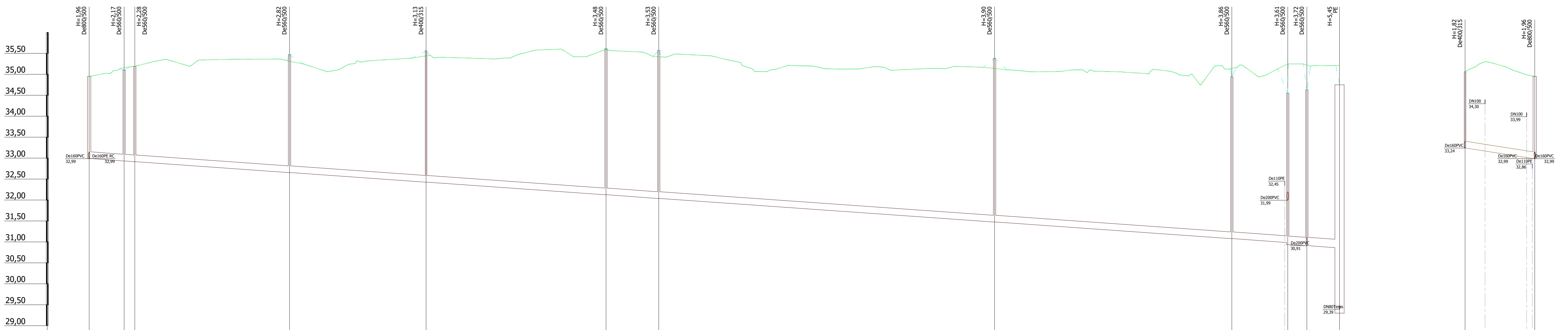
Mhor: 1:500
Mver: 1:50

KAEVU TÄHIS	K1-01	K1-01.1	K1-02	K1-04 Kauksi-RKP-014				KS1-1	KS1-1.1	KS1-1.2	KS1-2	KS1-3 VRK-01		K1-05
OLEMASOLEVA MAAPINNA KÕRGUS (m ABS)	34,20	33,53	34,48	33,83	32,96	32,18	32,14	32,14	32,10	34,00	34,97	34,97	35,03	
PROJEKTEERITUD MAAPINNA KÕRGUS (m ABS)	34,20	33,53	34,48	33,83	32,96	32,18	32,14	32,14	32,10	34,00	34,97	34,97	35,03	
TORU PÕHJA KÕRGUS (m ABS)	31,58	31,37	31,29	31,01	30,98	31,15	29,97	29,59	29,89	31,79	32,76	33,26	33,07	32,99
TORU RAJAMISSÜGAVUS	2,62	2,16	3,19	2,82	1,98	1,81	2,21	2,55	2,21	2,21	2,21	1,90	2,04	
LANG	85,6m	0,007			0,120	0,022	0,021	0,192	0,027	0,212	0,007			
TORU MATERJAL	De160 PVC - 85,6m						De110 PE - 89,4m					De160 PVC - 11,9m		
VAHEKAUGUSED (m)	28,9	11,8	39,6	5,2	9,9	9,9	17,1	7,2	0,9	14,1	9,9	36,1	2,4	11,9
SIRGESTATUD TRASSI PLAAN														

K1-05-2	K1-05
35,06	35,03
35,06	35,03
33,24	32,99
1,82	2,04
16,7m	0,015
De160 PE RC - 16,7m	
16,7	

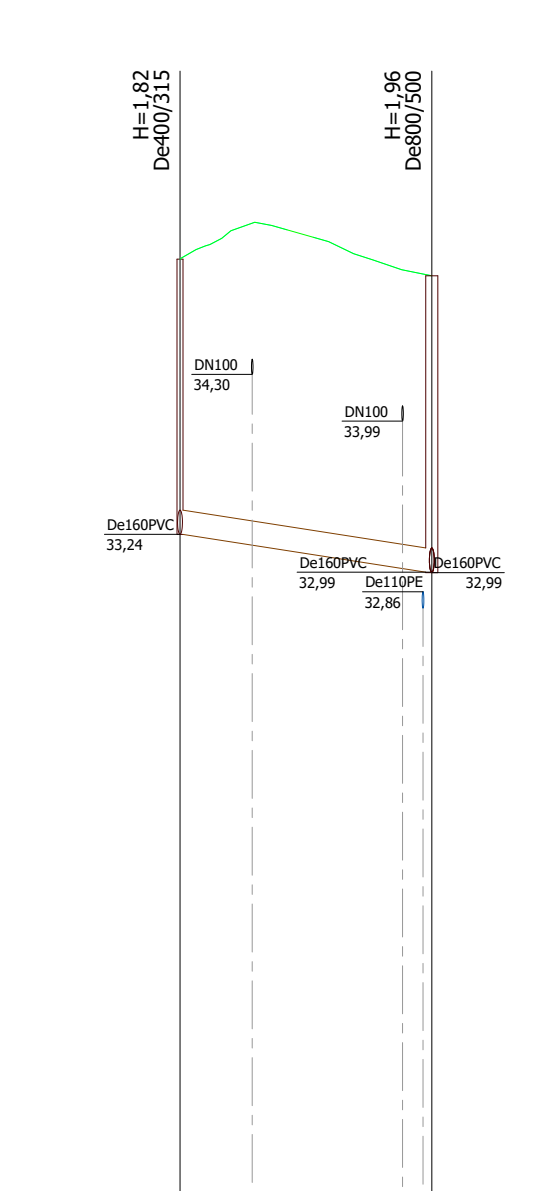
Muudatuse nr	Kuupäev	Projekteerija	Vastutav spetsialist	Selgitus
<p>Projekteerija</p> <p>OÜ KESKKONNAPROJEKT A: Ringtee 12, 50105 Tartu T: +372 7305 060 E: kp@keskkonnaprojekt.ee MTR reg nr EP10769210-0001</p>				
Töö nimetus			Töö tellija	
Peipsi põhjaranniku vee ja kanali projekteerimine - ehitusetapp II			Alutaguse Vallavalitsus	
Joonise nimetus			Töö väljaandmise aeg	
Kanalisatsioonitorustiku pikiprofiilid			11.06.2024	
Vastutav spetsialist			Joonise digiaadress	
Janno Erm	Allkiri /allkirjastatud digitaalselt/	Objekti aadress	3198002_PP_VK-6-1528_v02_K1KS1-pikiprofiilid	
Projekteeris	Allkiri /allkirjastatud digitaalselt/	Kauksi, Kuru ja Uusküla, Alutaguse vald, Ida-Viru maakond	Projekti staadium	Töö number
Kätlin Vodja			PP	3198
			Möötka	Joonise number
			1:500	VK-6-15

K2



Mhor: 1:500
Mver: 1:50

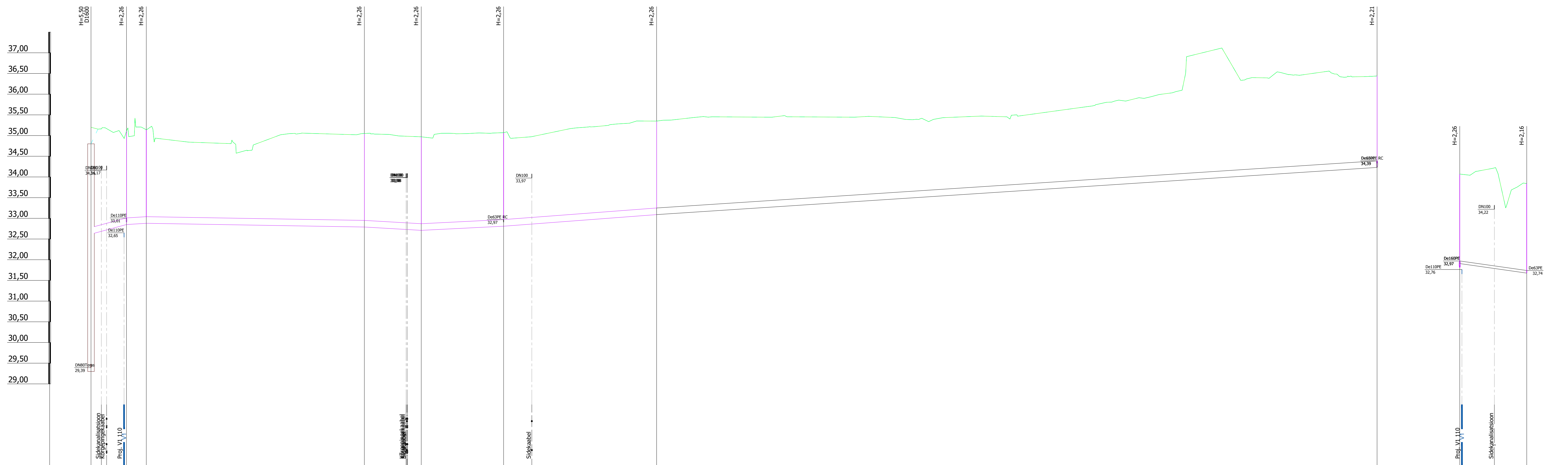
KAEVU TÄHIS	K1-05		K1-05-3 K1-05-4		K1-06		K1-07		K1-07-01		K1-08		K1-09		K1-09-01		K1-10 K1-11		RKP-013-kamber	
OLEMASOLEVA MAAPINNA KÕRGUS (m ABS)	34,95	34,95	35,16	35,19	35,21	35,44	35,59	35,42	35,14	35,14	35,25	35,22	35,21	35,14	35,14	35,25	35,22	35,21	35,21	35,21
PROJEKTEERITUD MAAPINNA KÕRGUS (m ABS)	34,95	34,95	35,10	35,19	35,19	35,56	35,57	35,42	35,14	35,14	35,25	35,22	35,21	35,14	35,14	35,25	35,22	35,21	35,21	35,21
TORU PÕHJA KÕRGUS (m ABS)	32,99	32,99	32,93	32,91	32,91	32,43	32,04	32,04	31,48	31,48	30,98	30,91	30,86	31,08	31,08	30,98	30,91	30,86	30,86	30,86
TORU RAJAMISSÜGAVUS	1,96	2,17	2,28	2,28	2,28	3,13	3,48	3,53	3,90	3,90	3,57	3,61	3,69	3,86	3,86	3,57	3,61	3,69	3,69	3,69
LANG	286,5m										0,007		0,006		0,006					
TORU MATERJAL	De160 PVC - 286,5m																			
VAHEKAUGUSED (m)	8,4	2,6	37,0		32,6		43,0		12,6		80,3		56,7		13,4		4,6	7,8		
SIRGESTATUD TRASSI PLAAN																				



K1-05-2	K1-05
OLEMASOLEVA MAAPINNA KÕRGUS (m ABS)	35,06
PROJEKTEERITUD MAAPINNA KÕRGUS (m ABS)	35,06
TORU PÕHJA KÕRGUS (m ABS)	33,24
TORU RAJAMISSÜGAVUS	1,82
LANG	0,015
TORU MATERJAL	De160 PE RC - 16,7m
VAHEKAUGUSED (m)	16,7
SIRGESTATUD TRASSI PLAAN	

Muudatuse nr	Kauplev	Projekteerija	Vastutav spetsialist	Selgustus	Töö nimetus	Töö tellija
					Peipsi põhjaranniku vee ja kanali projekteerimine - ehitusetapp II	Alutaguse Vallavalitsus
Vastutav spetsialist	Janno Erm	Projekteerija	Altkli	Objekti aadress	Joonise nimetus	Töö valdamine aeg
Projekteeris	Kätlin Vodja		/allkirjastatud digitaalselt/	Kauksi, Kuru ja Uusküla, Alutaguse vald, Ida-Viru maakond	Kanalitsiooni- ja veevarustuse piki- ja risti- ja detailjoonised	11.06.2024
			Altkli	Joonise aadress	Joonise number	Joonise digitaalses
			/allkirjastatud digitaalselt/	J19802_PP_WK-6-133_00_KISI-piki- ja risti- ja detailjoonised.dwg	3198	
				Projektis taotluse	Töö number	Projektis taotluse
				Kauksi, Kuru ja Uusküla, Alutaguse vald, Ida-Viru maakond	1:500	Joonise number
					VK-6-16	

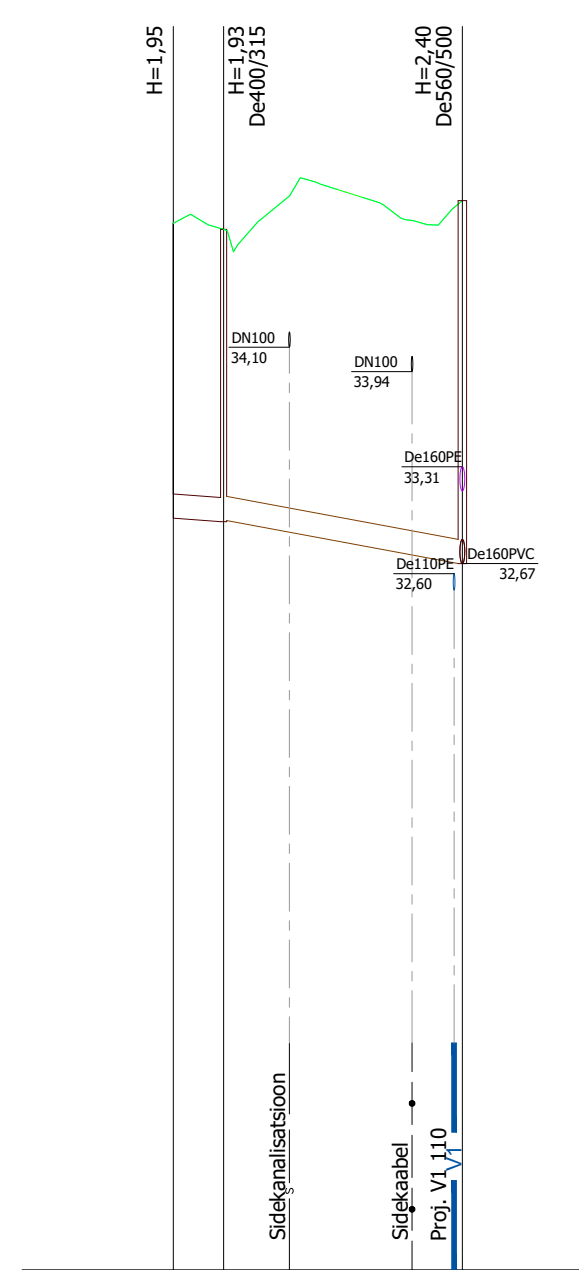
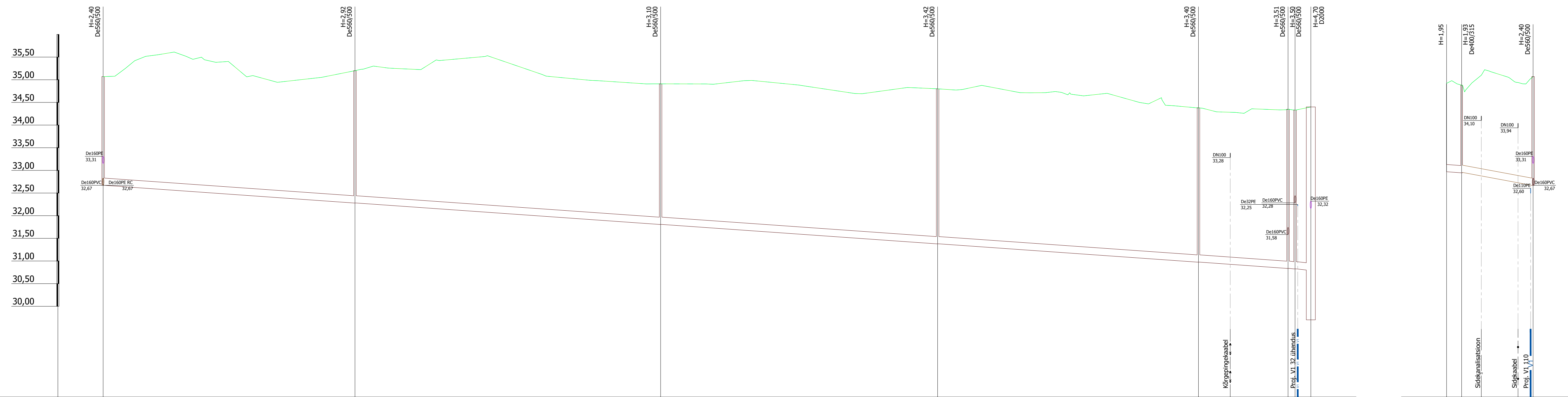
Keskonnaprojekt
 OÜ KESKONNAPROJEKT
 A: Ringtee 11, 50105 Tartu
 E: keskkonnaprojekt.ee
 MTR reg nr EP0769210-0001



Mhor: 1:500
Mver: 1:50

KAEVU TÄHIS	Kauksi-RKP-01 KS1-5KS1-6		KS1-7	KS1-8	KS1-9	KS1-10	KS1-12	KS1-9	KS1-03	
OLEMASOLEVA MAAPINNA KÕRGUS (m ABS)	35,20	35,11	35,05	34,97	35,07	35,35	36,44	35,07	34,84	
PROJEKTEERITUD MAAPINNA KÕRGUS (m ABS)	34,80	35,11	35,05	34,97	35,07	35,35	36,44	35,07	34,84	
TORU PÕHJA KÕRGUS (m ABS)	32,64	32,85	32,79	32,71	32,81	33,09	34,23	32,91	32,68	
TORU RAJAMISSÜGAVUS	2,16	2,26	2,26	2,26	2,26	2,26	2,21	2,16	2,16	
LANG	0,024 8,6m	0,006 4,8m	0,002 13,8m	0,006 19,9m	0,005 19,9m	0,008 37,0m	0,007 174,3m	0,014 16,2m	0,014 16,2m	
TORU MATERJAL	De160 PE - 136,8m						De160 PE RC - 174,3m		De63 PE RC - 16,2m	
VAHEKAUGUSED (m)	8,6	4,8	52,7		13,8	19,9	37,0		174,3	16,2
SIRGESTATUD TRASSI PLAAN										

Muudatuse nr	Kauplev	Projekteerija	Vastutav spetsialist	Seigius
Projekteerija	Keskonnaprojekt OÜ KESKONNAPROJEKT A. Ringise 12, 50105 Tartu T: +372 205 060 E: info@keskonnaprojekt.ee M: +372 205 060			
Vastutav spetsialist	Janno Erm	Projekteeris	Kätlin Vodja	
Töö nimetus	Peipsi põhjaranniku vee ja kanali projekteerimine - ehitustapp II			
Töö tellija	Alutaguse Vallavalitsus			
Töö valijaandmise aeg	11.06.2024			
Joonise digiaadress	31980_PP_W6-E38_02_KKS_pikiprofilid.dwg			
Projekti staadium	PP	Töö number	3198	
Asukoht	Kauksi, Kuru ja Uusküla, Alutaguse vald, Ida-Viru maakond		Loote number	VK-6-17
Objekti aadress	Kauksi, Kuru ja Uusküla, Alutaguse vald, Ida-Viru maakond			
Arhitekti aadress	Kauksi, Kuru ja Uusküla, Alutaguse vald, Ida-Viru maakond			



Mhor: 1:500
Mver: 1:50

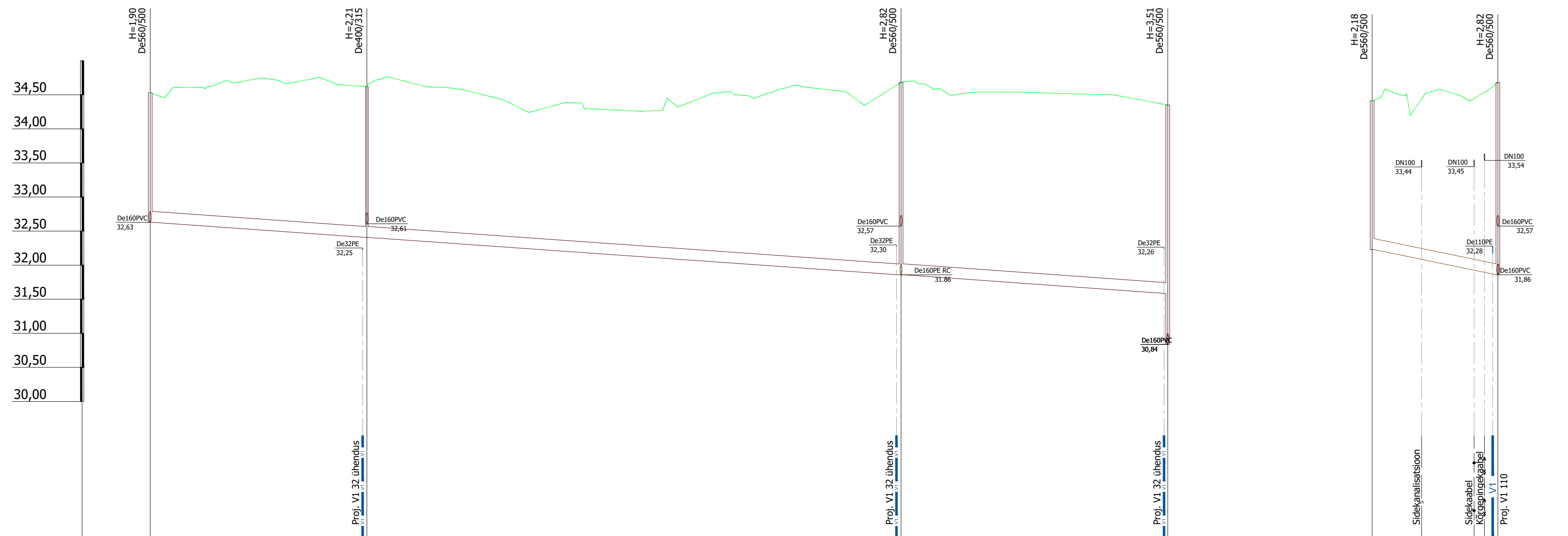
KAEVU TÄHIS	K1-13	K1-14	K1-15	K1-16	K1-17	K1-18 K1-19 Kauksi-RKP-012
OLEMASOLEVA MAAPINNA KÕRGUS (m ABS)	35,07	35,20	34,91	34,80	34,38	34,35 34,33 34,40
PROJEKTEERITUD MAAPINNA KÕRGUS (m ABS)	35,07	35,20	34,91	34,80	34,38	34,35 34,33 34,40
TORU PÕHJA KÕRGUS (m ABS)	32,67	32,28	31,81	31,38	30,98	30,84 30,83 30,80
TORU RAJAMISSÜGAVUS	2,40	2,92	3,10	3,42	3,40	3,51 3,50 3,60
LANG	266,9m					0,007
TORU MATERJAL	De160 PVC - 266,9m					
VAHEKAUGUSED (m)	55,7	67,6	61,2	57,6	19,8	1,63,5
SIRGESTATUD TRASSI PLAAN						

OKK-06 K1-12	K1-13
34,92 34,92 34,88 34,88	35,07
32,97 32,95 32,95	32,67
1,95 1,93 1,93	2,40
0,007 3,3m 15,8m	
De160 PVC - 3,3m De160 PE RC - 15,8m	
3,3 15,8	

Muudatuse nr	Kuupäev	Projekteerija	Vastutav spetsialist	Selgitus
		Projekteerija	Vastutav spetsialist	Selgitus
Töö nimetus Peipsi põhjaranniku vee ja kanali projekteerimine - ehitusetapp II				
Töö tellija Alutaguse Vallavalitsus				
Joonise nimetus Kanalisatsioonitorustiku pikiprofilid				
Töö väljaandmise aeg 11.06.2024				
Joonise digiaadress 31980_PP_VK-6-1538_V02_KMS-piliprofilid.dwg				
Objekti aadress Kauksi, Kuru ja Uusküla, Alutaguse vald, Ida-Viru maakond				
Vastutav spetsialist Janno Erm				
Projekteeris Kätlin Vodja				
Joonise number 3198				
Modifitseerimise number VK-6-20				

Keskonnaprojekt
 OÜ KESKONNAPROJEKT
 A: Ringtee 12, 50105 Tartu
 T: +372 7305 060
 E: k@keskonnaprojekt.ee
 MTR reg nr EP10769210-0001

K4



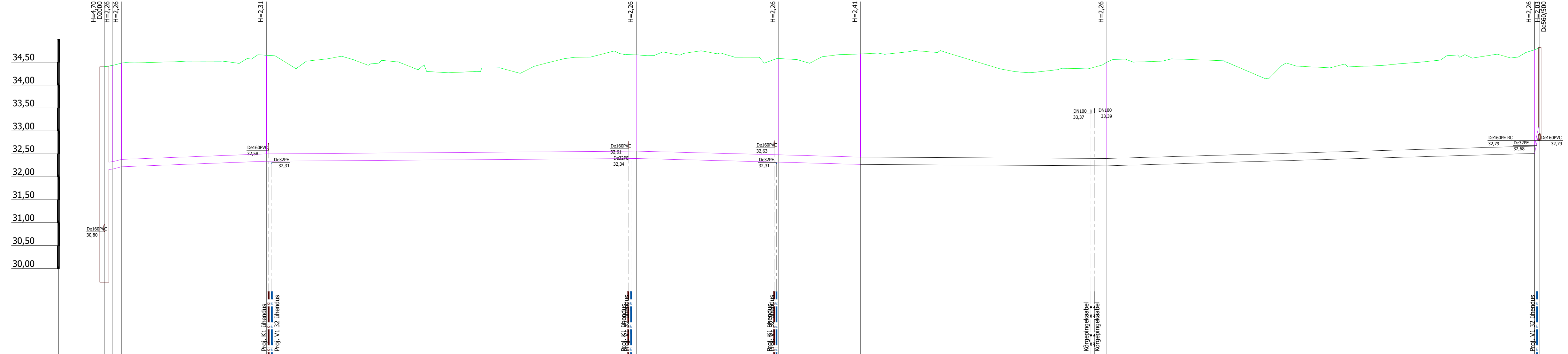
Mhor: 1:500
 Mver: 1:50

KAEVU TÄHIS	K1-23	K1-22	K1-20	K1-18
OLEMASOLEVA MAAPINNA KÕRGUS (m ABS)	34,53	34,62	34,68	34,35
PROJEKTEERITUD MAAPINNA KÕRGUS (m ABS)	34,53	34,62	34,68	34,35
TORU PÕHJA KÕRGUS (m ABS)	32,63	32,41	31,86 31,86	31,58
TORU RAJAMISSÜGAVUS	1,90	2,21	2,82 2,82	2,77
LANG	149,4m			0,007
TORU MATERJAL	De160 PVC - 149,4m			
VAHEKAUGUSED (m)	31,8		78,4	
SIRGESTATUD TRASSI PLAAN				

K1-21	K1-20
34,41	34,68
34,41	34,68
32,23	31,86
2,18	2,82
18,5m	0,020
De160 PE RC - 18,5m	
18,5	

Muudatuse nr	Kuupäev	Projekteerija	Vastutav spetsialist	Selgitus
Projekteerija		<p>Keskonnaprojekt ENGINEERING & CONSULTATIONS</p> <p>ÕÜ KESKKONNAPROJEKT A: Ringtee 12, 50105 Tartu T: +372 7305 060 E: kp@keskkonnaprojekt.ee MTR reg nr EP10769210-0001</p>	Töö nimetus	Töö tellija
Vastutav spetsialist			Peipsi põhjaranniku vee ja kanali projekteerimine - ehitusetapp II	Alutaguse Vallavalitsus
Projekteeris		Kausi, Kuru ja Uusküla, Alutaguse vald, Ida-Viru maakond	Joonise nimetus	Töö väljaandmise aeg
Kätlin Vodja			Kanalisatsioonitorustiku pikiprofiilid	11.06.2024
Allkiri / allkirjastatud digitaalselt /		Objekti aadress	Joonise digiaadress	Projekti staadium
Allkiri / allkirjastatud digitaalselt /			319802_PP_VK-6-1528_v02_K1K51-pikiprofiilid	Töö number
				3198
			Möötava	Joonise number
			1:500	VK-6-21

Mhor: 1:500
Mver: 1:50



KAEVU TÄHIS	Kauksi-RKP-012 KS1-22 KS1-23		KS1-24	KS1-25		KS1-26	KS1-27	KS1-31		KS1-32 VRK-03
OLEMASOLEVA MAAPINNA KÕRGUS (m ABS)	34,40	34,43	34,48	34,66	34,66	34,58	34,68	34,50	34,77	34,62
PROJEKTEERITUD MAAPINNA KÕRGUS (m ABS)	34,40	34,43	34,48	34,66	34,66	34,58	34,68	34,50	34,77	34,62
TORU PÕHJA KÕRGUS (m ABS)	32,16	32,17	32,22	32,34	32,40	32,32	32,27	32,24	32,51	32,53
TORU RAJAMISSÜGAVUS	2,24	2,26	2,26	2,31	2,26	2,26	2,41	2,26	2,26	2,09
LANG	0,005	0,026	0,004	0,001	0,003	0,003	0,001	0,003	0,370	0,370
TORU MATERJAL	De160 PE - 164,9m			De160 PE - 146,9m				De160 PE - 1,1m		
VAHEKAUGUSED (m)	1,9	31,5	80,6	48,9m	31,0	17,9	53,7	93,2	1,1	
SIRGESTATUD TRASSI PLAAN										

Muudatuse nr	Projektseerija	Vastutav spetsialist	Seigitus
Projektseerija	Töö nimetus	Töö tellija	
	Peipsi põhjaranniku vee ja kanali projekteerimine - ehitusetapp II	Alutaguse Vallavaltus	
	Töö nimetus	Töö väljandamise aeg	
	Kanalisatsioonitorustiku pikiprofiilid	11.06.2024	
	Joonise nimetus	Joonise digiaadress	
	Kanalisatsioonitorustiku pikiprofiilid	319802_PP_W-6-1518_V02_KKS1-pikiprofiilid.dwg	
	Objekti aadress	Projekt staadium	Töö number
	Kauksi, Kuru ja Uusküla, Alutaguse vald, Ida-Viru maakond	PP	3198
		Joonise number	VK-6-22
		1:500	



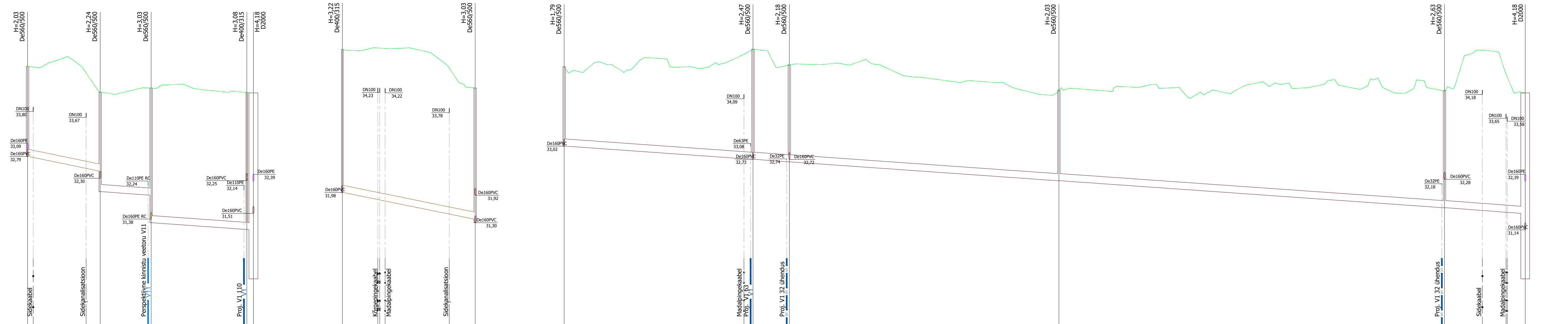
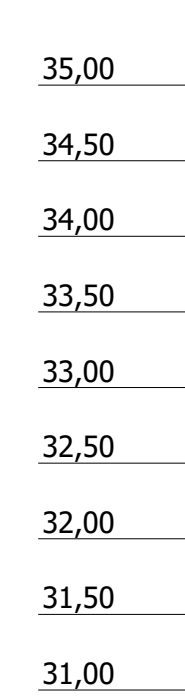
Keskkonnaprojekt
ENGINEERING & CONSULTATIONS

OU KESKKONNAPROJEKT
A. Pihase 12, 50105 Tartu
T: +372 7305 060
E: info@keskkonnaprojekt.ee
MTR reg nr: EP10769210-0001

Vastutav spetsialist
Janno Erm

Projektseerija
Kätlin Vooja

Mhor: 1:500
Mver: 1:50

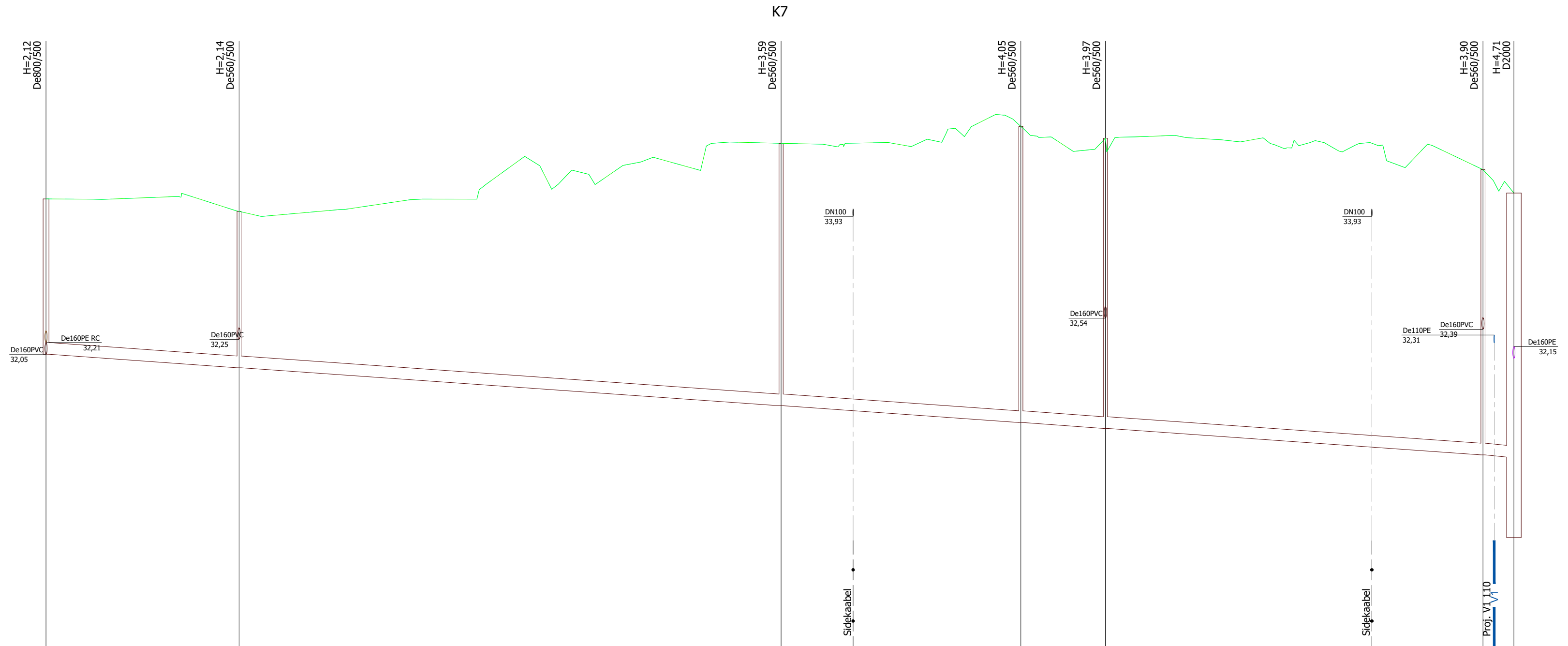


KAEVU TÄHIS	VRK-03	K1-24	K1-25	K1-27 Kauksi-RKP-011	K1-26	K1-25	K1-32	K1-31	K1-30	K1-29	K1-28	Kauksi-RKP-011	
OLEMASOLEVA MAAPINNA KÕRGUS (m ABS)	34,82	34,24	34,33	34,23 34,22	35,20	34,33	34,81	35,20	34,85	34,28	34,27	34,22	
PROJEKTEERITUD MAAPINNA KÕRGUS (m ABS)	34,82	34,24	34,33	34,23 34,22	35,20	34,33	34,81	35,20	34,85	34,28	34,27	34,22	
TORU PÕHJA KÕRGUS (m ABS)	32,79	32,46 32,00	31,92 31,30	31,15 31,14 34,23 34,22	31,98	31,38	33,02	32,73	32,67	32,25	31,64	31,51 34,22	
TORU RAJAMISSÜGAVUS	2,03	1,78 2,24	2,41 3,03	3,08 3,08	3,22	2,95	1,79	2,47	2,18	2,03	2,63	2,71	
LANG	16,3m	0,020	34,4m	0,007	29,8m	0,020	216,0m						0,007
TORU MATERJAL	De160 PE RC - 16,3m	De160 PVC - 34,4m			De160 PE RC - 29,8m		De160 PVC - 216,0m						
VAHEKAUGUSED (m)	16,3	11,5	21,5	1,5	29,8		42,5	8,2	60,6	86,7	18,1		
SIRGESTATUD TRASSI PLAAN													

K5

Muudatuse nr	Projekteerija	Kuupäev	Projekteerija	Vastuav spetsialist	Seigius	Töö nimetus	Töö tellija
	Keskonnaprojekt Ehitus- ja inseneriteenused					Peipsi põhjaranniku vee ja kanali projekteerimine - ehitusetapp II	Alutaguse Valtavalitsus
Vastuav spetsialist	Projekteerija	Vastuav spetsialist	Seigius	Töö nimetus	Töö tellija	Objekti aadress	Töö valijaandmise aeg
Janno Erm	Keskonnaprojekt			Kanalisatsioonitorustiku pikiprofilid	Alutaguse Valtavalitsus	Kauksi, Kuru ja Uusküla, Alutaguse vald, Ida-Viru maakond	11.06.2024
Projekteeris				Joonise nimetus	Joonise digiaadress	Objekti aadress	Joonise digiaadress
Kätlin Vodja				Objekti aadress	319802_PP_VK-6-1528_002_K1K51-pikiprofilid.dwg	Kauksi, Kuru ja Uusküla, Alutaguse vald, Ida-Viru maakond	319802_PP_VK-6-1528_002_K1K51-pikiprofilid.dwg
				Objekti number	Projekti staadium	Töö number	Projekti staadium
				3198	PP	3198	3198
				Joonise number	Moökava	Joonise number	Moökava
				VK-6-23	1:500	VK-6-23	1:500

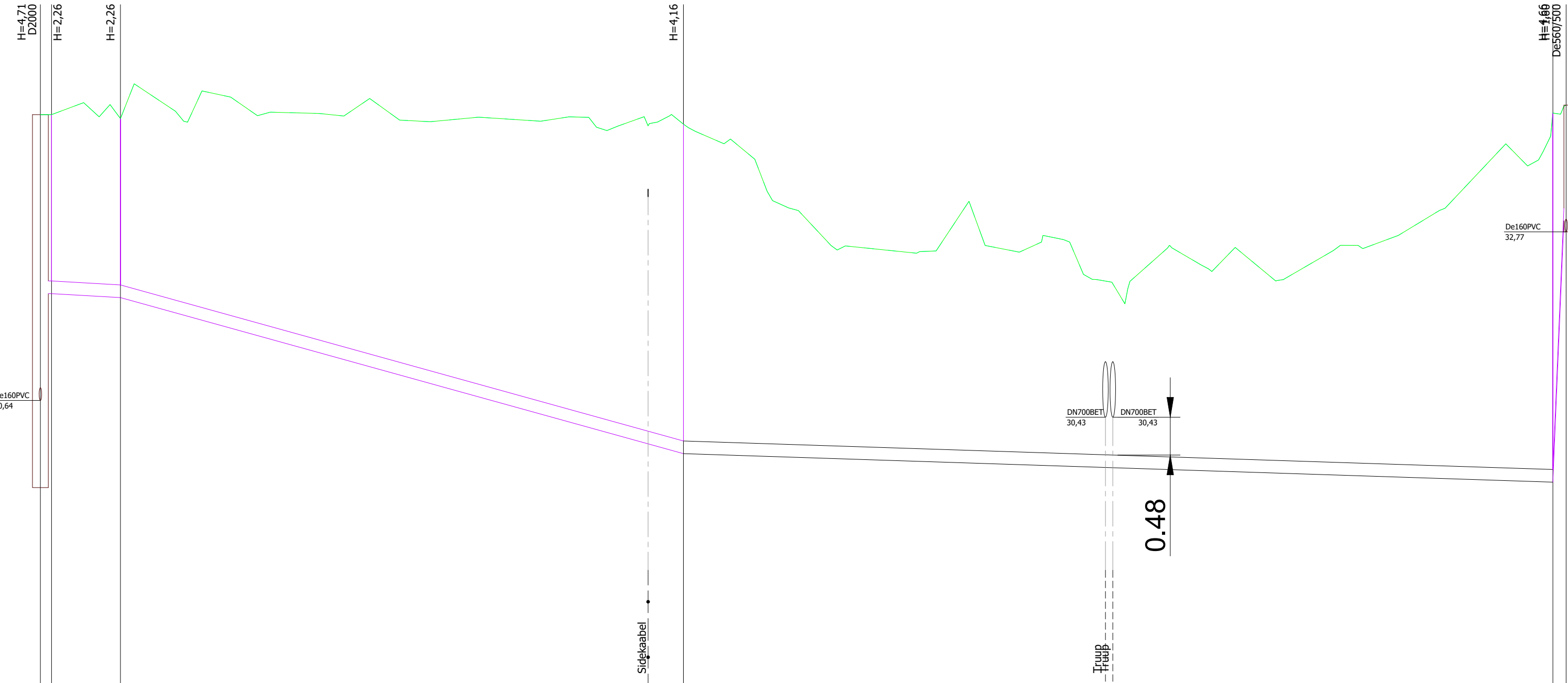
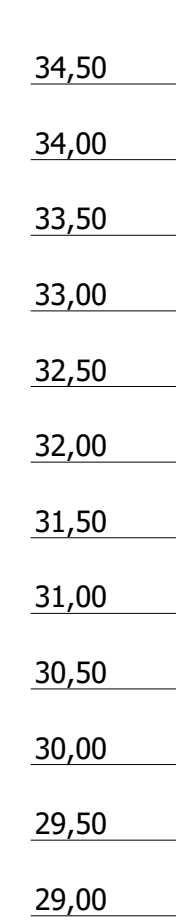
35,00
34,50
34,00
33,50
33,00
32,50
32,00
31,50
31,00
30,50
30,00



Mhor: 1:500
Mver: 1:50

KAEVU TÄHIS	K1-36	K1-34	K1-35	K1-36	K1-37	K1-38 Kauksi-RKP-010
OLEMASOLEVA MAAPINNA KÕRGUS (m ABS)	34,17	34,00	34,93	35,16	35,00	34,57 34,25
PROJEKTEERITUD MAAPINNA KÕRGUS (m ABS)	34,17	34,00	34,93	35,16	35,00	34,57 34,25
TORU PÕHJA KÕRGUS (m ABS)	32,05	31,86	31,34	31,11	31,03	30,67 30,64
TORU RAJAMISSÜGAVUS	2,12	2,14	3,59	4,05	3,97	3,90 3,61
LANG	200,7m					0,007
TORU MATERJAL	De160 PVC - 200,7m					
VAHEKAUGUSED (m)	26,4	74,1	32,8	11,6	51,6	4,2
SIRGESTATUD TRASSI PLAAN						

Muudatuse nr	Kuupäev	Projekteerija	Vastutav spetsialist	Selgitus
Projekteerija		 Keskonnaprojekt <small>ENGINEERING & CONSULTATIONS</small> OÜ KESKKONNAPROJEKT A: Ringtee 12, 50105 Tartu T: +372 7305 060 E: kp@keskkonnaprojekt.ee MTR reg nr EP10769210-0001	Töö nimetus	Töö tellija
Peipsi põhjaranniku vee ja kanali projekteerimine - ehitusetapp II			Joonise nimetus	Alutaguse Vallavalitsus
Vastutav spetsialist		Allkiri /alkirjastatud digitaalselt/	Objekti aadress	Töö väljaandmise aeg
Janno Erm			Kauksi, Kuru ja Uusküla, Alutaguse vald, Ida-Viru maakond	11.06.2024
Projekteeris		Allkiri /alkirjastatud digitaalselt/	Möötava	Joonise number
Kätlin Vodja			1:500	VK-6-26
Vastutav spetsialist		Joonise nimetus		Töö number
Kätlin Vodja		Kanalisatsioonitorustiku pikiprofiilid		3198
Projekteeris		Joonise nimetus		Joonise digiaadress
Kätlin Vodja		Kanalisatsioonitorustiku pikiprofiilid		3198002_PP_VK-6-1528_v02_K1K51-pikiprofiilid



Mhor: 1:500
Mver: 1:50

KAEVU TÄHIS	Kauksi-RKP-010		KS1-45										KS1-46 VRK-05	
OLEMASOLEVA MAAPINNA KÕRGUS (m ABS)	34,25	34,25	34,13										34,27	34,37
PROJEKTEERITUD MAAPINNA KÕRGUS (m ABS)	34,25	34,25	34,13										34,27	34,37
TORU PÕHJA KÕRGUS (m ABS)	31,99	31,99	29,97										29,61	32,91
TORU RAJAMISSÜGAVUS	2,26	2,26	4,16										4,66	1,46
LANG	1,4m	0,000 0,006 8,7m	0,028										0,003	1,972
TORU MATERJAL	De160 PE - 81,2m		De160 PE RC - 109,8m										De160 PE - 1,7m	
VAHEKAUGUSED (m)	1,4	8,7	71,1										109,8	
SIRGESTATUD TRASSI PLAAN														

Muudatuse nr	Kuupaev	Projekteerija	Vastutav spetsialist	Seigitus
Projekteerija				
Töö nimetus	Peipsi põhjaranniku vee ja kanali projekteerimine - ehitusetapp II			
Töö tellija	Alutaguse Vallavalitsus			
Töö väljandamise aeg	11.06.2024			
Joonise digiaadress	319802_PP_W-6-1518_v02_KKS1-pikiprofiilid.dwg			
Joonise nimetus	Kanalisatsioonitorustiku pikiprofiilid			
Objekti aadress	kauksi, Kuru ja Uusküla, Alutaguse vald, Ida-Viru maakond			
Joonise number	3198			
Wõhava	1:500			
Joonise number	VK-6-27			



OÜ KESKKONNAPROJEKT
A. Lõhe tee 12, 50105 Tartu
T: +372 7305 060
E: keskkonnaprojekt.ee
MTR reg nr: EP10769210-0001

Vastutav spetsialist
Janno Erm

Projekteeris
Kätlin Vooja