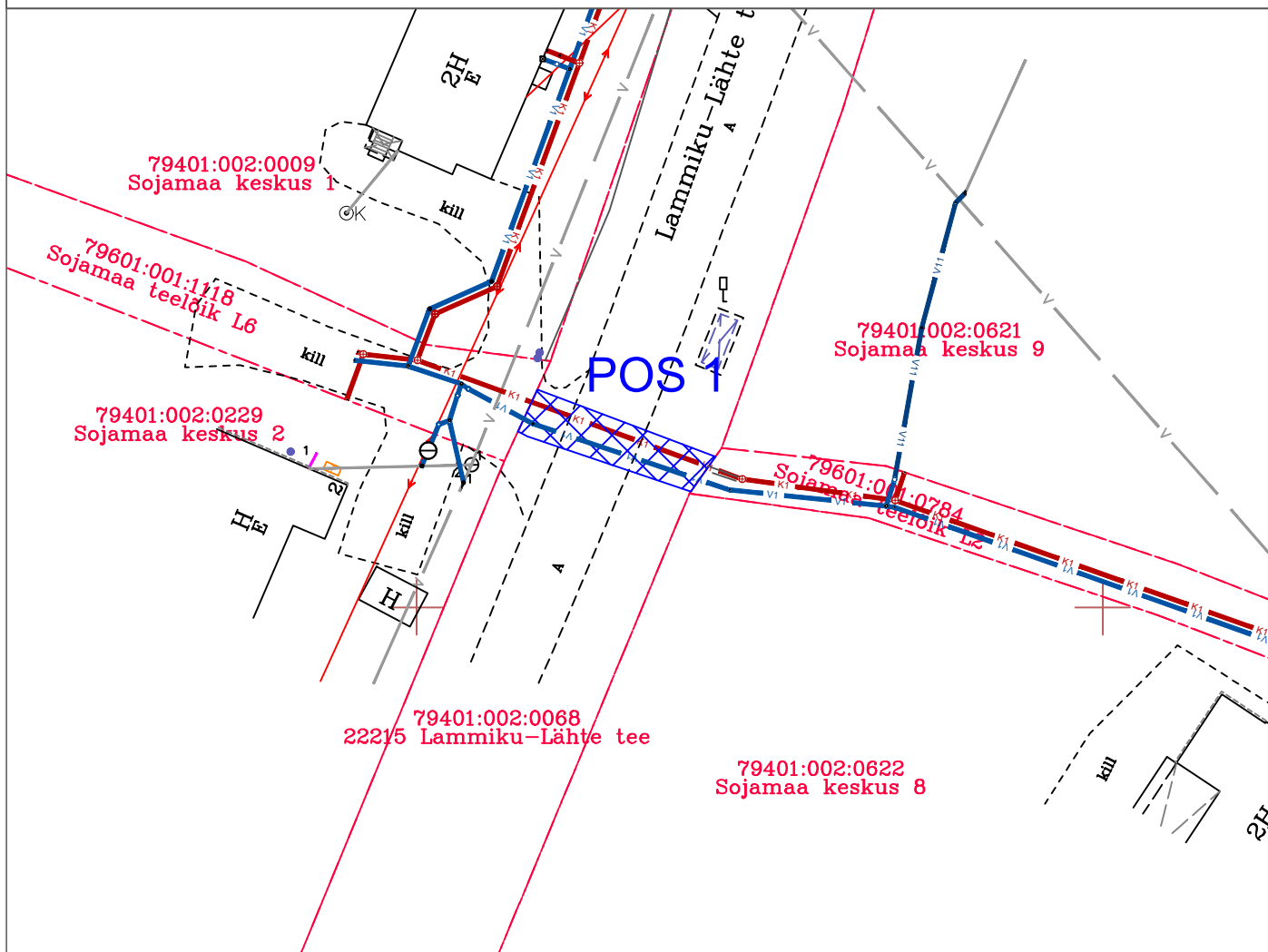


# Isikliku kasutusõiguse seadmise plaan

Jrk nr	IKÕ ala Pos nr (plaanil)	Kinnistu registriosa number	Katastriüksuse tunnus, nimi ja sihtotstarve;	Ala pindala ruutmeetrites m2
1	Pos 1	5724450	79401:002:0068 22215 Lammiku-Lähte tee, Transpordimaa 100%	44



## Tingmärgid

Kasutusala laius on torustiku teljest 1 m.  
Projekteeritud ühisveevärgi torustiku pikkus 13.6 m  
Projekteeritud kanalisatsioonitorustiku pikkus 13.7 m

	Möödistatud maaregistri tunnuse saanud krunt
	Veetorustik
	Isevoolne kanalisatsioonitorustik
	Kavandatavate trasside servituudiala

-	-	-
Muudatuse nr	Muudatuse kirjeldus	Kuupäev
<p>EEP004288</p> <p>AQUARE OÜ Reg.nr. 14785938 Ehitajate tee 110 Tallinn, Harjumaa Tel +372 666 1939 aquare@aquare.ee</p>		<p>Tellijä: Kaevetööd24 OÜ</p> <p>Töö nimetus: Tartu valla, Sojamaa küla ühisveevärgi ja reoveekanaliseerimise projekti teostamine - muudatusprojekt</p>
<p>Koostas: Marko Raid</p> <p>Vastutav pädev isik: Marko Raid</p> <p>Lähtefaili nimetus: AQ24013_TP_Sojamaa-VKV-M1.dwg</p>		<p>Joonise nimetus: Isikliku kasutusõiguse seadmise plaan</p>
Projekti koostamise kuupäev: 15.09.2025	Väljatrükkimise kuupäev: 15.09.2025	<p>Objekti aadress: Sojamaa küla, Tartu vald, Tartu maakond</p> <p>Töö nr: AQ24013</p> <p>Stadium: TP</p> <p>Joonise nr: VKV-9-01</p> <p>Möötkava: -</p>