

Klient:
Rünno Bruus
Leeditehas OÜ

Töötaja:
Erki Abel

AS Viru Elekrikaubandus
C.T.Von Neffi 5, Piira, 46607
Lääne-Virumaa

+372 53 833 400
erki.abel@ve.ee

Kuupäev:
07.11.2019



Lagedi_Kivi tn

Sisu

Lagedi_Kivi tn

Territoorium 1

Valgustite asendiskeem.....	3
Valgustite loend.....	4
Arvutuspinnad.....	5
Arvutuspind 2 / Horisontaalne valgustustihedus.....	6

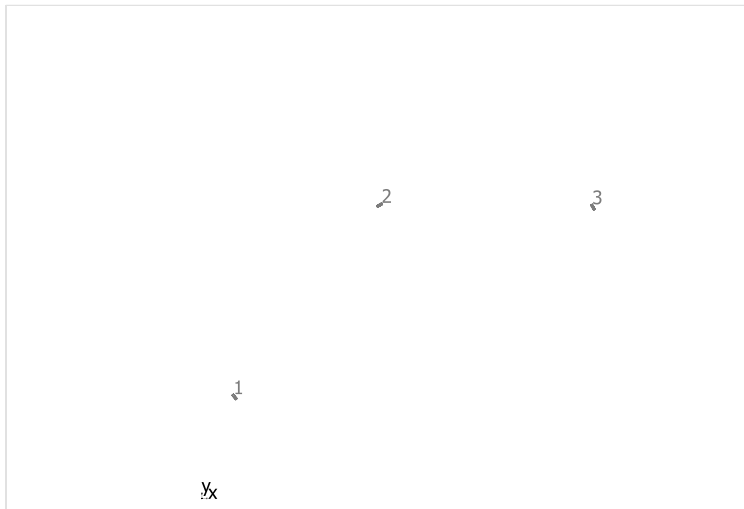
Tänav 1: Alternatiiv 1

Projekteerimistulemused.....	8
------------------------------	---

Tänav 1: Alternatiiv 1 / Sõidutee 1 (M6)

Tulemuse kokkuvõte.....	9
Isoliinid.....	10

Territoorium 1



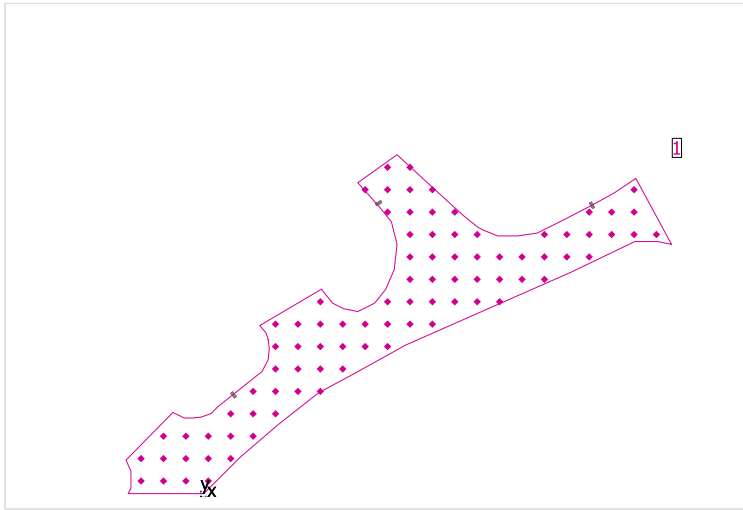
DIALux Micro Martin 19 W 8 LEDs MRUE 019 740 L22 A008 CSN DG1_O40_Bin-M_TH

Nr.	X [m]	Y [m]	Paigalduskõrgus [m]	Säilivustegur
1	2.907	9.059	7.000	0.80
2	15.855	26.179	7.000	0.80
3	34.897	25.995	7.000	0.80

Territoorium 1

#	Valgusti	Φ (Valgusti) [lm]	Võimsus [W]	Valgusviljakus [lm/W]
3	DIALux - Micro Martin 19 W 8 LEDs MRUE 019 740 L22 A008 CSN DG1_O40_Bin-M_TH	2401	19.0	126.4
	Kõikide valgustite summa	7203	57.0	126.4

Territoorium 1

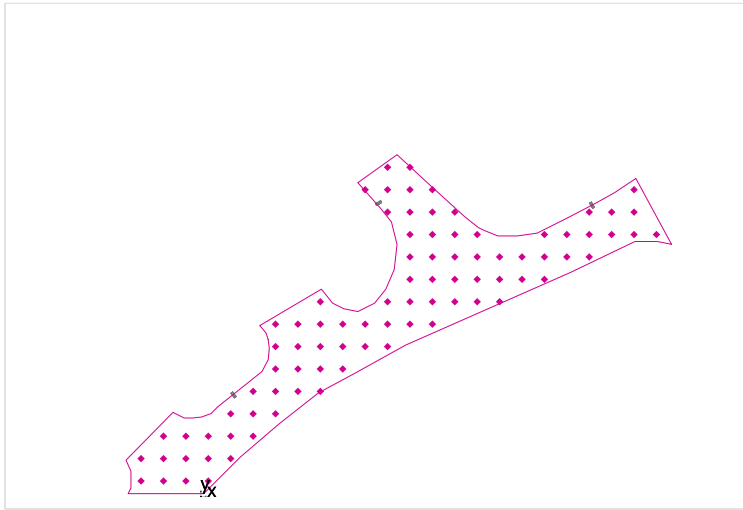


Säilivustegur: 0.80

Üldine

Pind	Tulemus	keskm. (Nõutav väärtus)	min	max	Min/keskel	Min/Max
1 Arvutuspinna 2	Horisontaalne valgustustihedus [lx] Kõrgus: 0.000 m	6.09	1.91	11.5	0.31	0.17

Arvutuspind 2 / Horisontaalne valgustustihedus



Säilivustegur: 0.80

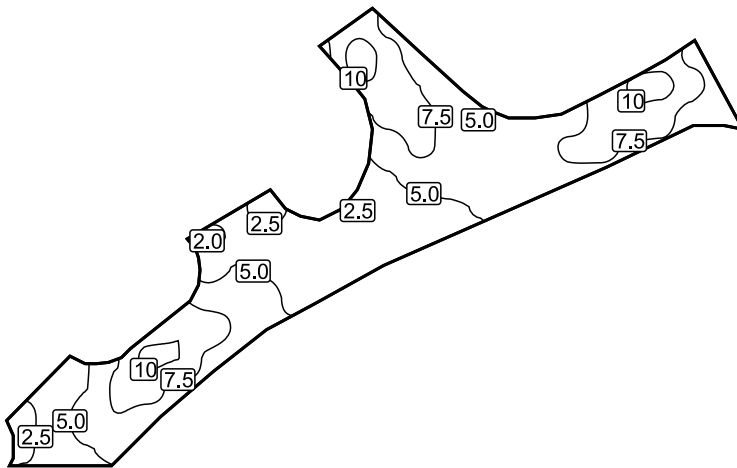
Arvutuspind 2: Horisontaalne valgustustihedus (Raster)

Valgustseen: Valgustseen 1

keskm.: 6.09 lx, min: 1.91 lx, max: 11.5 lx, Min/keskel: 0.31, Min/Max: 0.17

Kõrgus: 0.000 m

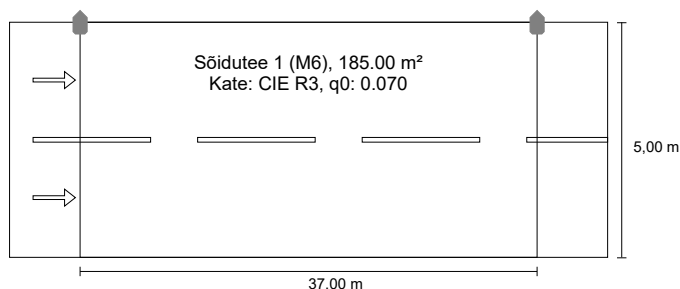
Isoliinid [lx]



Möötkava: 1 : 500

Tänav 1 kuni EN 13201:2015

DIALux Micro Martin 19 W 8 LEDs MRUE 019 740 L22 A008 CSN DG1_O40_Bin-M_TH



Hindamisväljade tulemused

Säilivustegur: 0.80

Sõidutee 1 (M6)

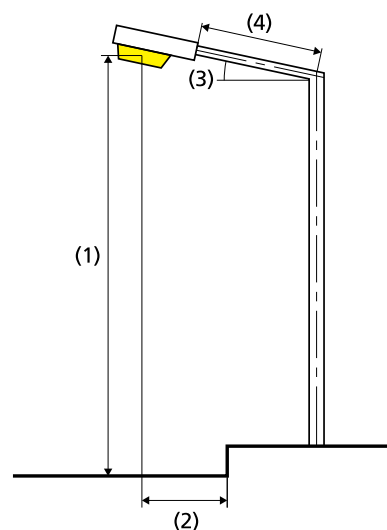
Lm [cd/m²] ≥ 0.30	Uo ≥ 0.35	Ui ≥ 0.40	TI [%] ≤ 20	EIR ≥ 0.30
✓ 0.33	✓ 0.52	✓ 0.53	✓ 12	✓ 0.55

Energiaefektiivsuse indikaatorite tulemused

Võimsustiheduse indikaator (Dp) 0.022 W/lxm²

Energia kulutihedus

Paigutus: MRUE 019 740 L22 A008 CSN DG1_O40_Bin-M_TH (76.0 kWh/a) 0.4 kWh/m² a



Lamp:	1x8 LEDs bin M
Valgusvoog (valgusti):	2401.11 lm
Valgusvoog (lamp):	2401.00 lm
Töötunnid	
4000 h:	100.0 %, 19.0 W
W/km:	513.0
Paigutus:	ühepoolne üleval
Postide vahekaugus:	37.000 m
Konsooli kalle (3):	0.0°
Konsooli pikkus (4):	0.000 m
Valgustuspunkti kõrgus (1):	7.000 m
Valguspunkti projektsioon (2):	0.000 m

ULR: -1.00

ULOR: 0.00

Valgustugevuse suurimad väärtused

70° ja üle selle juures: 605 cd/klm *

80° ja üle selle juures: 210 cd/klm *

90° ja üle selle juures: 2.15 cd/klm *

Valgustugevuse klass: /

Iga kord kõigis suundades, mis moodustavad tarvituskõlblikult paigaldatud valgusti korral alumise vertikaaljoonega etteantud nurga.

*Valgustugevuse väärtused [cd/klm] valgustugevuse klassi arvutamiseks lähtuvad vastavalt EN 13201:2015 valgusti valgusvoost.

Paigutus vastab pimestusteguri klassile D.6

Sõidutee 1 (M6)

Säilivustegur: 0.80

Raster: 13 x 6 Punkte

Lm [cd/m ²] ≥ 0.30	Uo ≥ 0.35	UI ≥ 0.40	TI [%] ≤ 20	EIR ≥ 0.30
✓ 0.33	✓ 0.52	✓ 0.53	✓ 12	✓ 0.55

Juurdekuuluvad vaatlejad (2):

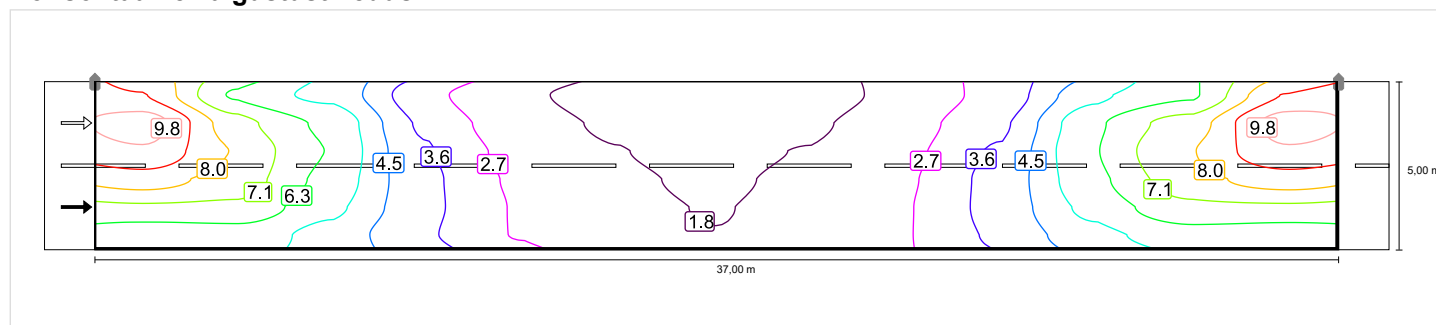
Vaatleja	Asukoht [m]	Lm [cd/m ²] ≥ 0.30	Uo ≥ 0.35	UI ≥ 0.40	TI [%] ≤ 20
Vaatleja 1	(-60.000, 1.250, 1.500)	0.36	0.54	0.60	10
Vaatleja 2	(-60.000, 3.750, 1.500)	0.33	0.52	0.53	12

Sõidutee 1 (M6)

Säilivustegur: 0.80
 Raster: 13 x 6 Punkte

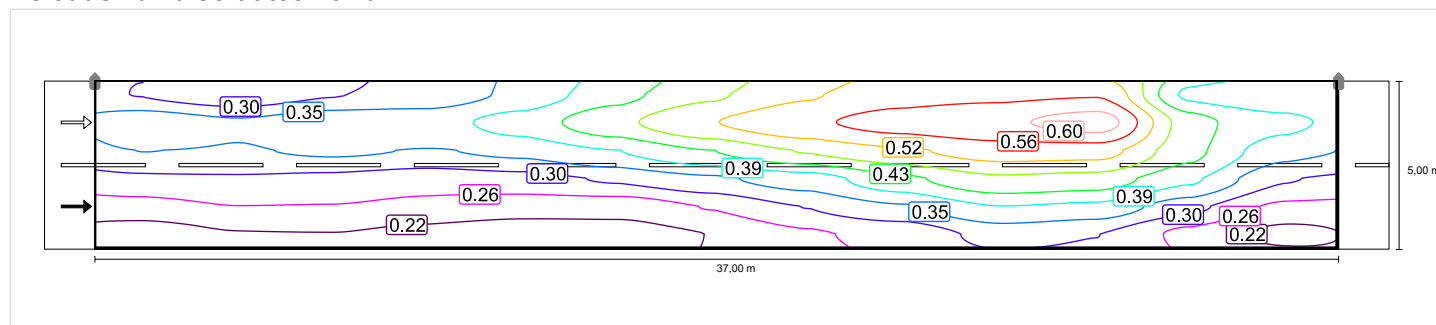
Lm [cd/m ²] ≥ 0.30	Uo ≥ 0.35	UI ≥ 0.40	TI [%] ≤ 20	EIR ≥ 0.30
✓ 0.33	✓ 0.52	✓ 0.53	✓ 12	✓ 0.55

Horisontaalne valgustustihedus

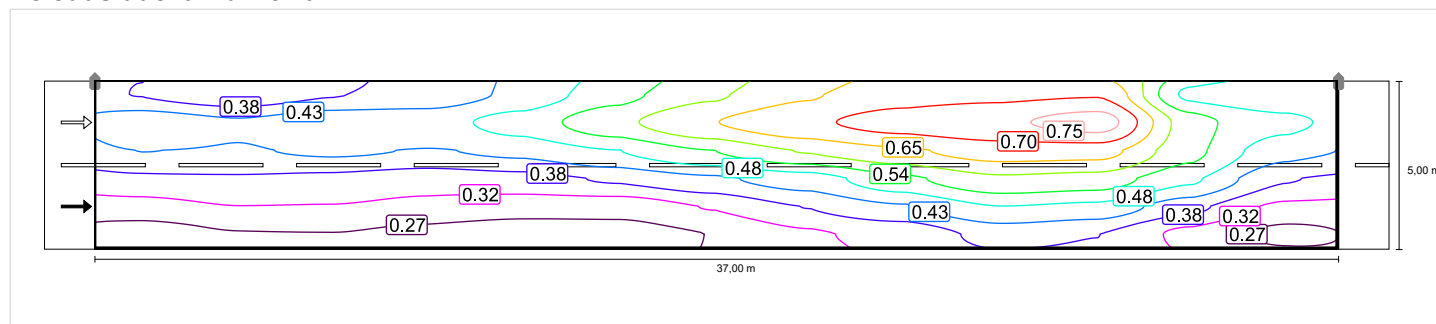


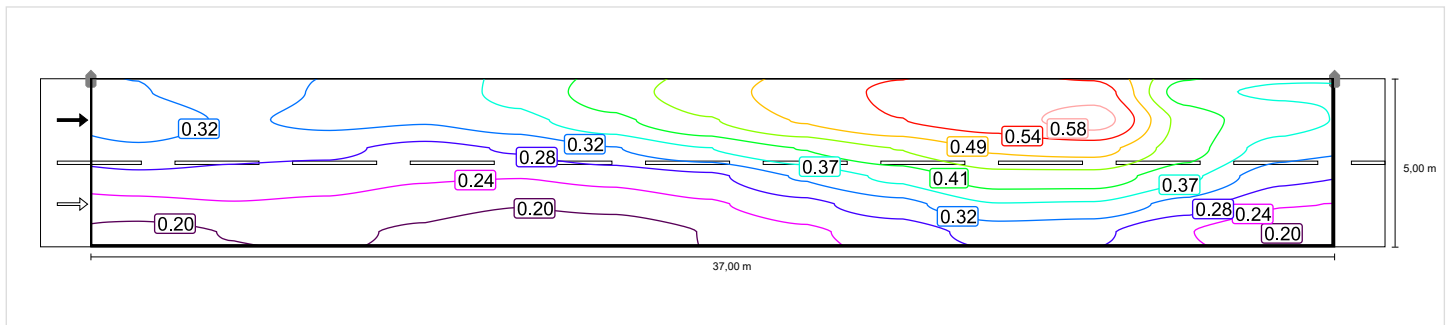
Vaatleja 1

Heledus kuiva sõidutee korral



Heledus uue lambi korral



Vaatleja 2**Heledus kuiva sõidutee korral****Heledus uue lambi korral**