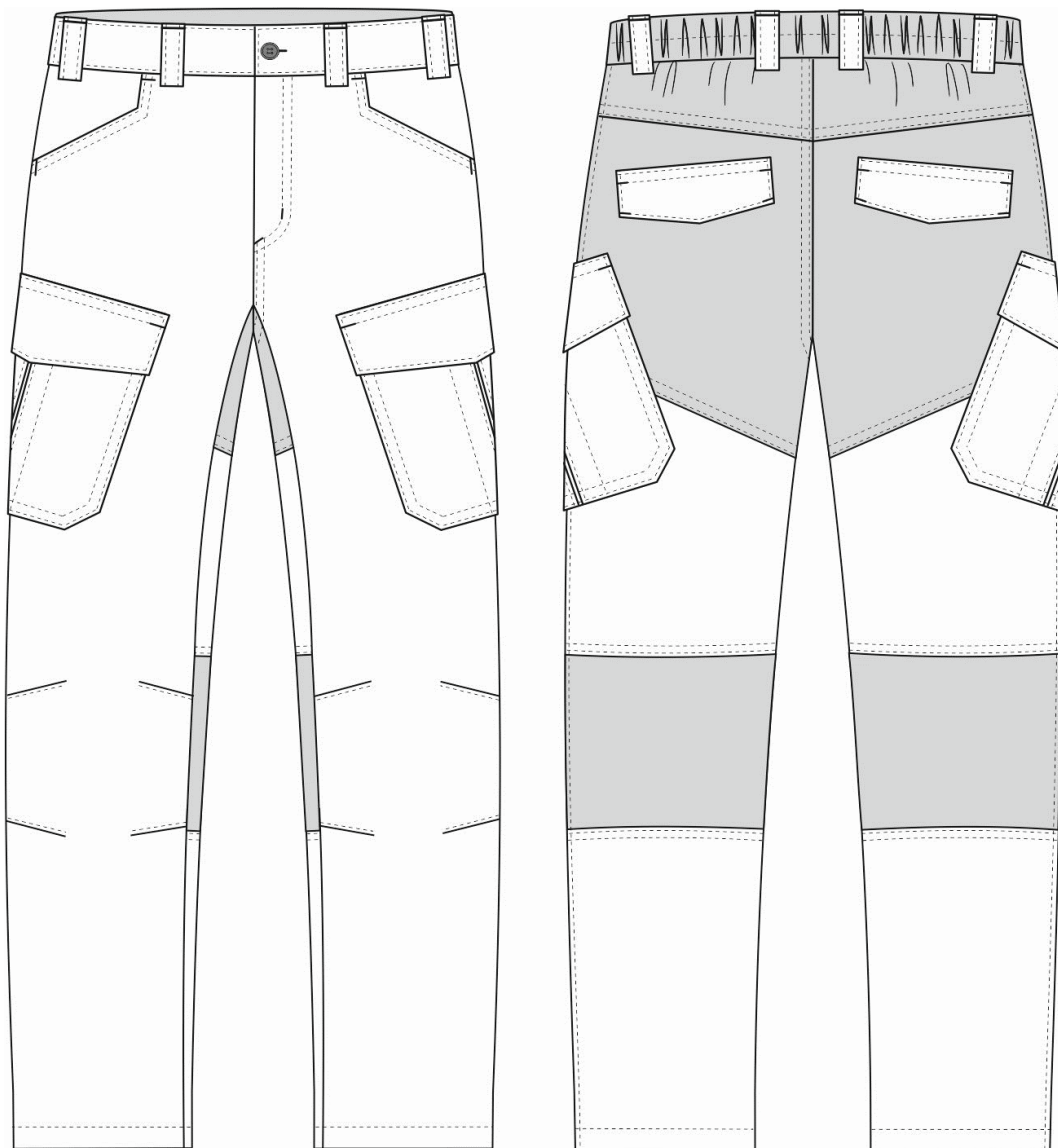


Meeste pükste tehniline joonis



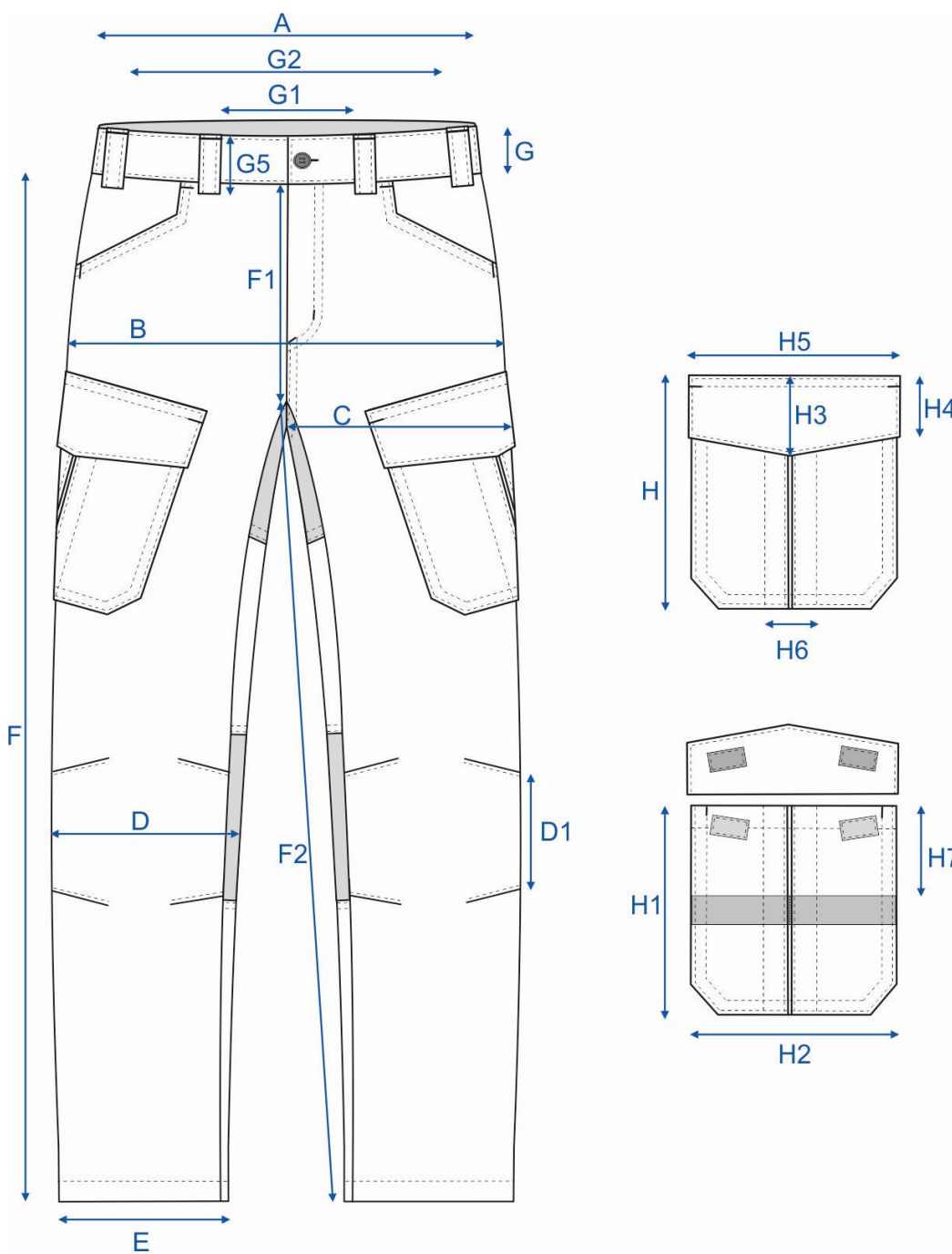
Meeste pükste baassuuruse 50 kasvu II (180-190) mõõdud ja mõõtmise juhend

TÄHIS JONISEL	MÕÕTMISKOHT	MÕÕT, cm	LUBATUD KÕRVALEKALLE, cm	MÕÕTMISE JUHIS
A	½ TOOTE LAIUS VÕÖJONEL	45,5	0,5	Mõõta värvli ülaserava joonel esikinnise nõop ja tõmblukk suletud
B	½ TOOTE LAIUS PUUSAJONEL	57,5	0,5	Mõõta horisontaalselt esikinnise alumise punkti joonel
C	½ TOOTE REIE LAIUS	35,0	0,5	Mõõta horisontaalselt püksisääre kõige kõrgema punkti joonel küljeõmbluseni
D	½ TOOTE LAIUS PÕLVEJONEL	24,0	0,3	Mõõta horisontaalselt põlvejoonel (sissevõtete vahel, keskel)
D1	PÕLVE SISSEVÕTETE MÕÕDUD	8,5	0,2	Mõõta sissevõtete vahe mööda sammuõmblust ja küljeõmblust
E	½ TOOTE LAIUS ALLÄÄRES	22,0	0,5	Mõõta toote allääres
F	KÜLJE PIKKUS	103,0	0,5	Mõõta mööda küljeõmblust värvli alläärest püksisääre allääreni
F1	ESIPIKKUS	25,0	0,3	Mõõta esikeskjoonel värvil alläärest jalgevahe õmbluseni
F2	SAMMUÕMBLUSE PIKKUS	81,0	0,5	Mõõta piki sammuõmblust jalgevahe õmblusest allääreni
G	VÄRVLI LAIUS	4,5	0,2	Mõõta värvli ülaservast värvli allääreni
G1	ESIOSA VÕÖTRIPPIDE ASUKOHT keskmised vöötripid	15,0	0,2	Mõõta horisontaalselt värvli ülaservas vöötrippide vaheline kaugus (esikinnise nõop ja tõmblukk suletud)
G2	külgmised vöötripid	37,0	0,2	
G3	SELJAOSA VÕÖTRIPPIDE ASUKOHT keskmised vöötripid	7,0	0,2	Mõõta horisontaalselt värvli ülaservas vöötrippide vaheline kaugus
G4	külgmised vöötripid	29,5	0,2	
G5	VÕÖTRIPI MÕÕDUD pikkus	5,5	0,2	Mõõta pikkus otsast otsani
	laius	2,0	0,2	Mõõta laius
H	REIETASKU MÕÕDUD Kõrgus (koos klapiga)	22,5	0,2	Mõõta klapi ülaservast tasku allääreni
H1	Tasku kõrgus	20,5	0,2	Mõõta vertikaalselt tasku ülaservast allääreni
H2	Tasku laius	20,0	0,2	Mõõta horisontaalselt servast servani
H3	Klapi kõrgus keskjoonel	6,5	0,2	Mõõta klapi keskjoonel ülaservast kolmnurga tipuni
H4	Klapi kõrgus küljejoonel	5,0	0,2	Mõõta klapi küljel ülaservast allääreni
H5	Klapi laius	20,5	0,2	Mõõta horisontaalselt servast servani
H6	Vastandvoldi sügavus	3,6 (1,8 -1,8)	0,1/0,1	Mõõta horisontaalselt õmblusest õmbluseni
H07	Kummipaela asukoht	8,0	0,2	Mõõta tasku ülaservast kummipaelani

TÄHIS JONISEL	MÕÕTMISKOHT	MÕÕT, cm	LUBATUD KÕRVALEKALLE, cm	MÕÕTMISE JUHIS
I	TAGAOSA PASSE LAIUS Küljeõmblyse joonel	4,0	0,2	Mõõta mööda küljeõmblyst värvli alläärest passe allääreni Mõõta värvli alläärest passe kolmnurga tipuni
I1	Keskjoonel	7,5	0,2	
J	PÕLVEOSA ELASTSE DETAILI ASUKOHT Elastse detaili asukoha mõõt küljeõmblyses	48,5	0,5	Mõõta mööda küljeõmblyst värvli alläärest detaili ülaservani
J1	Elastse detaili asukoha mõõt sammuõmblyses	26,0	0,5	Mõõta mööda sammuõmblyst detaili ülaservani
J2	ELASTSE DETAILI MÕÕDUD Elastse detaili mõõt küljeõmblyses	16,0	0,2	Mõõta mööda küljeõmblyst detaili ülaservast detaili allääreni
J3	Elastse detaili mõõt sammuõmblyses	16,0	0,2	Mõõta mööda sammuõmblyst detaili ülaservast detaili allääreni
J4	Elastse detaili mõõt keskjoonel	14,5	0,2	Mõõta keskjoonel detaili ülaservast detaili allääreni
K	TAGAOSA KLAPI MÕÕDUD Klapi laius	16,0	0,2	Mõõta horisontaalselt servast servani
K1	Klapi kõrgus keskjoonel	6,0	0,2	Mõõta klapi keskjoonel ülaservast kolmnurga tipuni
K2	Klapi kõrgus küljejoonel	4,5	0,2	Mõõta klapi küljel ülaservast allääreni

NB! Mõõtmist teostatakse laua peal sirgelt asetatud tootel, esikinnise nööp ja tõmblukk suletud.

Meeste pükste mõõtmiskohtade tähistus, esiosa



Meeste pükste mõõtmiskohtade tähistus, seljaosa

