

# VAHE TEE 1 TÖÖSTUSHOONE

## Arhitektuurne kontseptsioon

Vahe tee 1, Loo alevik, Jõelähtme vald



**AJA Arhitektuur OÜ**  
Joonas Sarapuu  
Volitatud arhitekt, tase 7

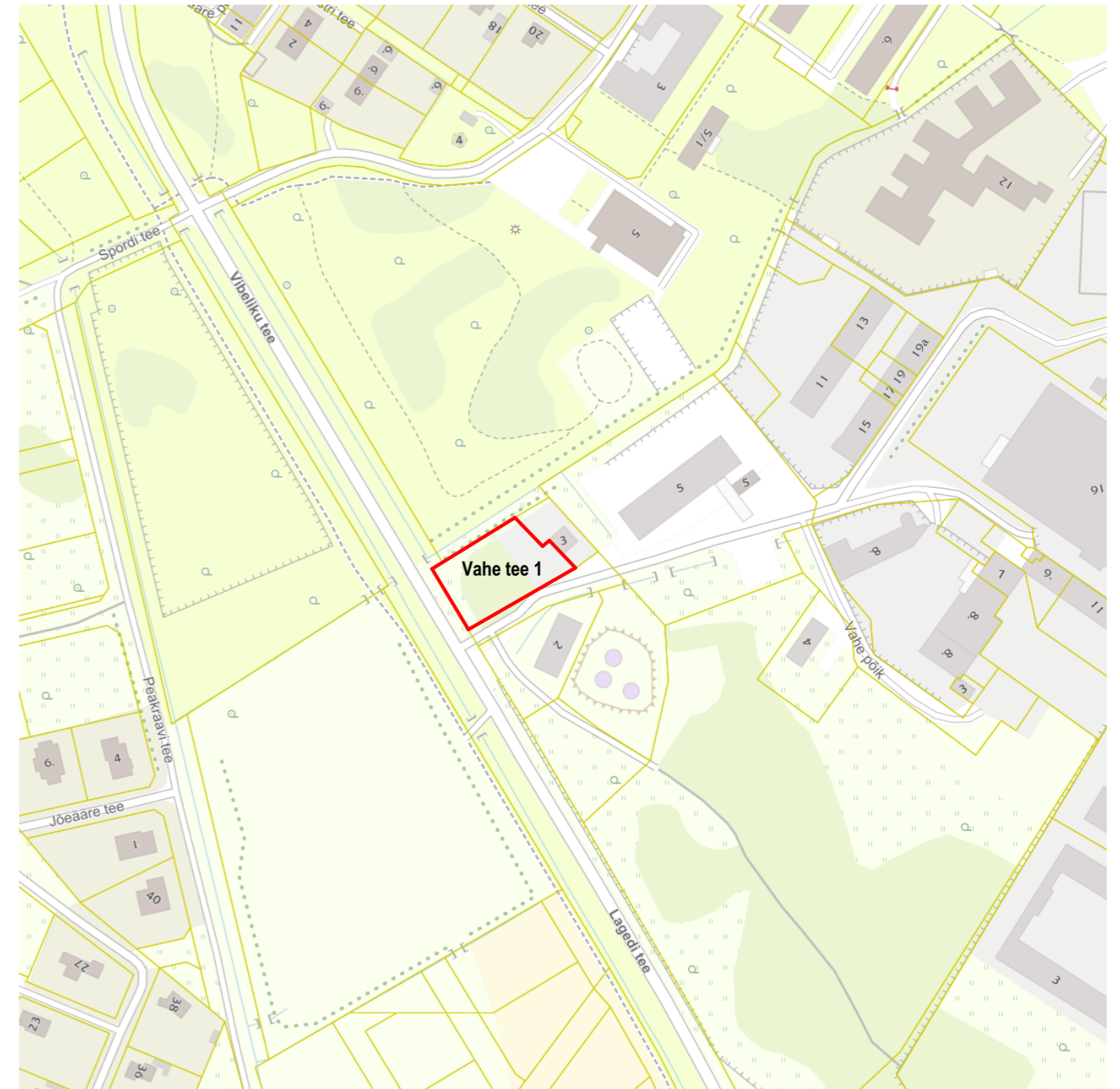
2025 Jaanuar

Käesoleva töö eesmärk on anda Vahe tee 1 kinnistule terviklikult toimiv hoone ja välisruumi kontseptuaalne lahendus. Kinnistu paikneb Loo aleviku administratiivsete piiride keskosas, Vibeliku tee ääres. Põhjaküljel piirab kinnistut Vadioja, lõunas Vahe tee ning idas kinnistu pumbamajaga.

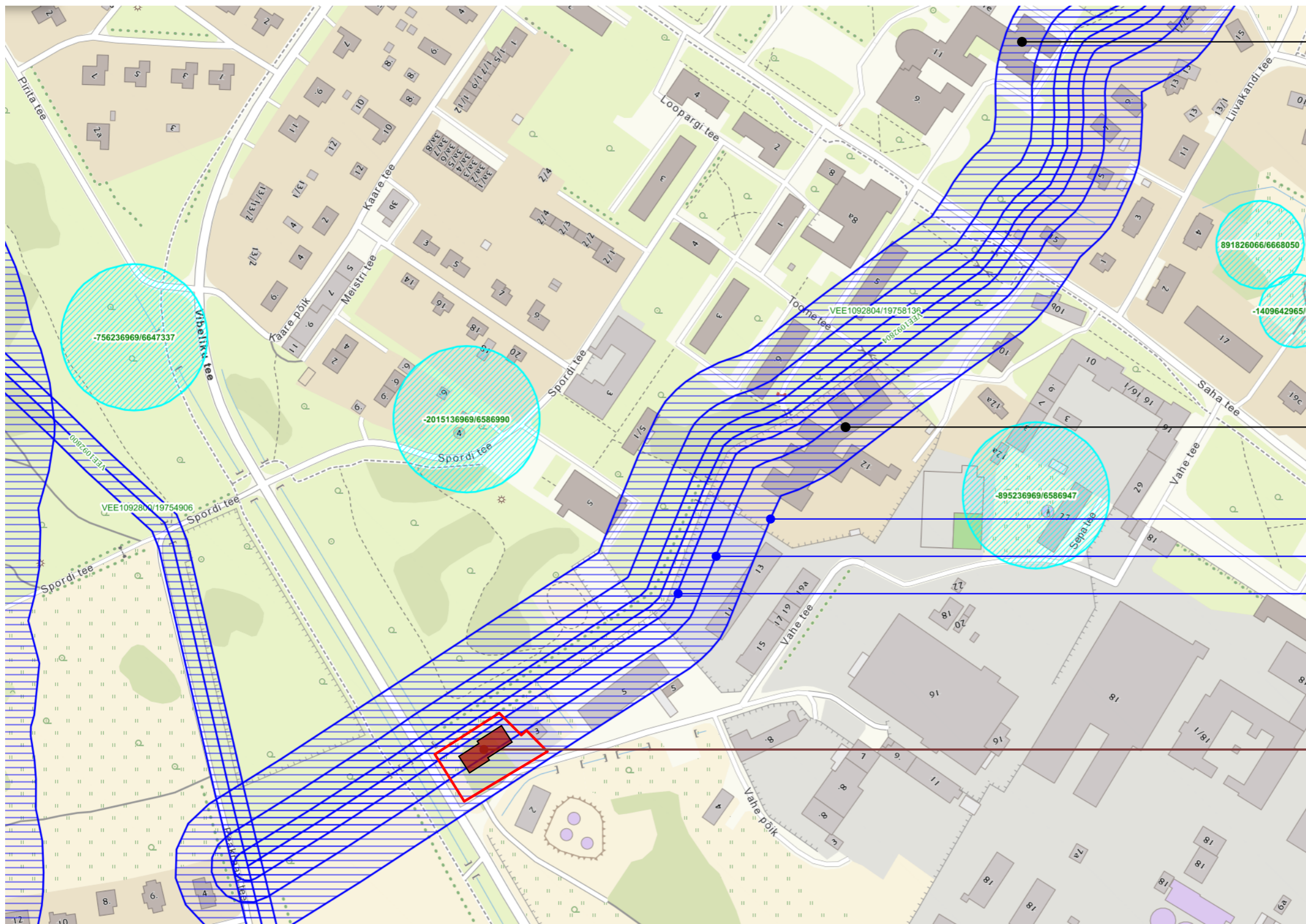
Kavandatud on väike tööstushoone koos vajalike kontoriruumidega.

Töö esitleb hoone paigutamise lahendust, mis lähtub võimalusest vähendada Vadioja hetkel kehtivat ehituskeeluvööndit 5 meetrini põhikaardile kantud veepiirist.

Vahe tee 1 kinnistu kõrghaljastust on kavandatud säilitada maksimaalses ulatuses.



<b>ASUKOHASKEEM</b>		STADIUM:
OBJEKT:	<b>VAHE TEE 1 TÖÖSTUSHOONE</b>	JONISE NR: AR-4-01
ADDRESS:	VAHE TEE 1, LOO ALEVIK, JÕELÄHTME VALD	MÕÕTKAVA: 13.01.2025
TELLIJA:	KADREMER OÜ	TÖÖ NR: AJA-2402
ARHITEKT:	JOONAS SARAPUU	



Saha tee 11 ärihoone

Lasteaed Pääsupesa

Ranna või kalda piiranguvöönd

Ranna või kalda ehituskeeluvöönd

Ranna või kalda veekaitsevöönd

Vahe tee 1 kavandatav tööstushoone

Märkused:

- Joonisel on kajastatud Vadioja piirangute ulatus vastavalt Maa-ameti kitsenduste kaardirakendusele



ARHITEKTUUR

AJA Arhitektuur OÜ, Reg nr 12831212, MTR reg nr EEP003210, Tel +372 56615185, e-post: joonas.sarapuu@ajaarhitektuur.ee

VADIOJA KEHTIVATE KITSENDUSTE KAART

OBJEKT:

**VAHE TEE 1 TÖÖSTUSHOONE**

ADDRESS:

VAHE TEE 1, LOO ALEVIK, JÕELÄHTME VALD

TELLIJA:

KADREMER OÜ

ARHITEKT:

JOONAS SARAPUU

PROJEKTI OSA:

ARHITEKTUUR

KUUPÄEV:

13.01.2025

STADIUM:

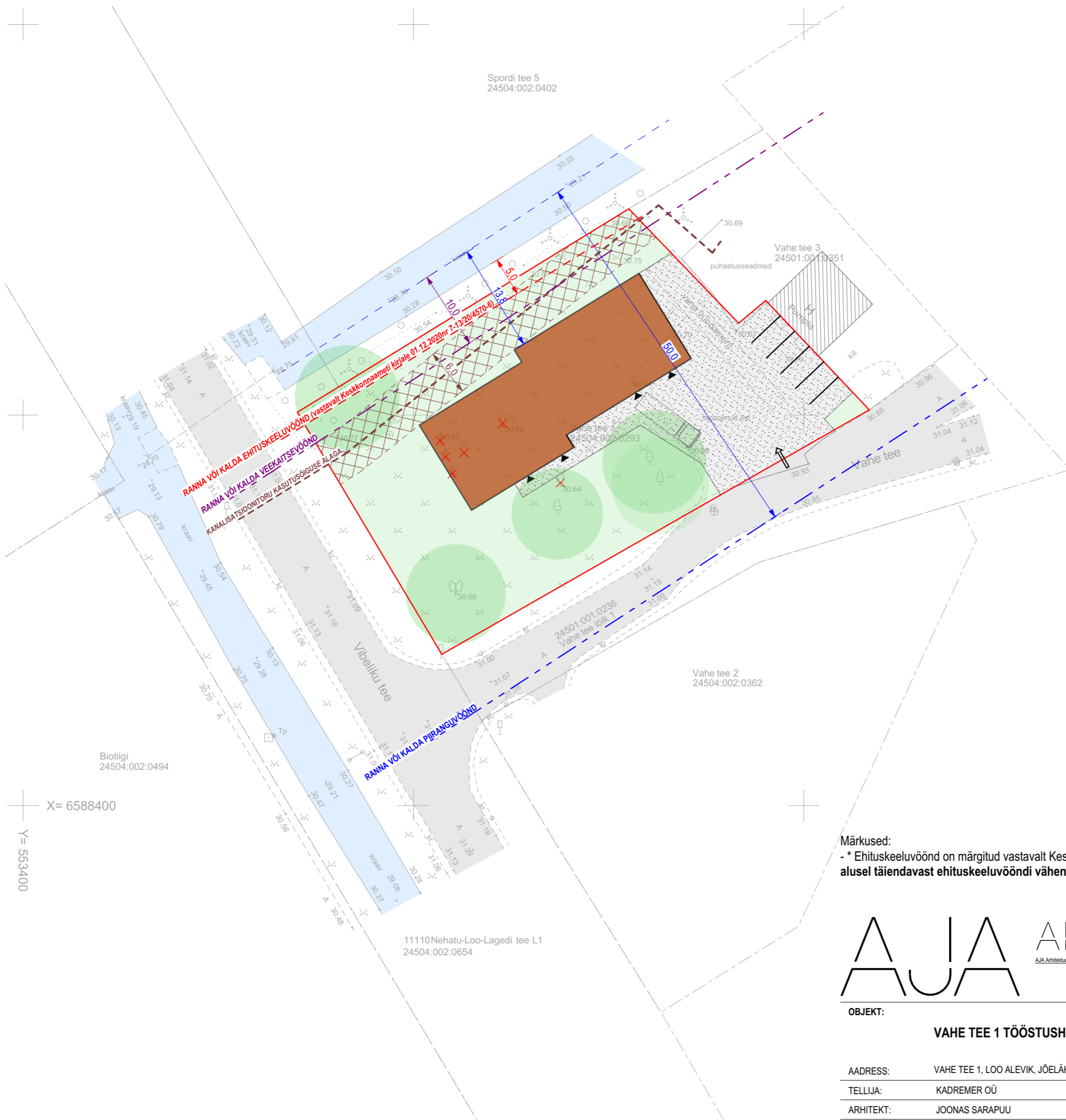
JOONISE NR:

AR-4-02

MÕÕTKAVA:

TÖÖ NR:

AJA-2402



**LEPPEMÄRGID:**

- VAHE TEE 1 KINNISTU PIIR
- PROJEKTEERITAV TÖÖSTUSHOONE
- RAJATAVAD TEED JA PLATSID
- ⇨ JUURDEPÄÄS KINNISTULE
- ▶ SISSEPÄÄSUD HOONESSE
- KRAAVID (VADIOJA)
- - - RANNA VÕI KALDA PIIRANGUVÖÖND
- - - RANNA VÕI KALDA VEEKAITSEVÖÖND
- - - RANNA VÕI KALDA EHITUSKEELUVÖÖND\*
- OLEMASOLEV KANALISATSIOONITORU
- KANALISATSIOONITORU KASUTUSÕIGUSE ALA

**EHITISTE OLULISTE TEHNILISTE ANDMETE LOETELU**

Ehitisealune pind, m <sup>2</sup>	~500
Korruselisus	2
Hoone kõrgus, m	~9,0
Hoone tuleohutusklass	TP1 - TP2

Märkused:  
 - \* Ehituskeeluvöönd on märgitud vastavalt Keskkonnaameti kirjale 01.12.2020 nr 7-13/20/4570-6 pealkirjaga Jõelähtme valla üldplaneeringu alusel täiendavast ehituskeeluvööndi vähendamisest Uuskülas, Ülgase külas ja Loo alevikus.



<b>ASENDISKEEM</b>		STADIUM:
OBJEKT: <b>VAHE TEE 1 TÖÖSTUSHOONE</b>	PROJEKTI OSA: ARHITEKTUUR	JOONISE NR: AR-4-03
	KUUPÄEV: 13.01.2025	MÕÖTKAVA: 1:500
ADDRESS: VAHE TEE 1, LOO ALEVIK, JÕELÄHTME VALD	TELLIJA: KADREMER OÜ	TÖÖ NR: AJA-2402
ARHITEKT: JOONAS SARAPUU		

X= 6588400  
 Y= 553400

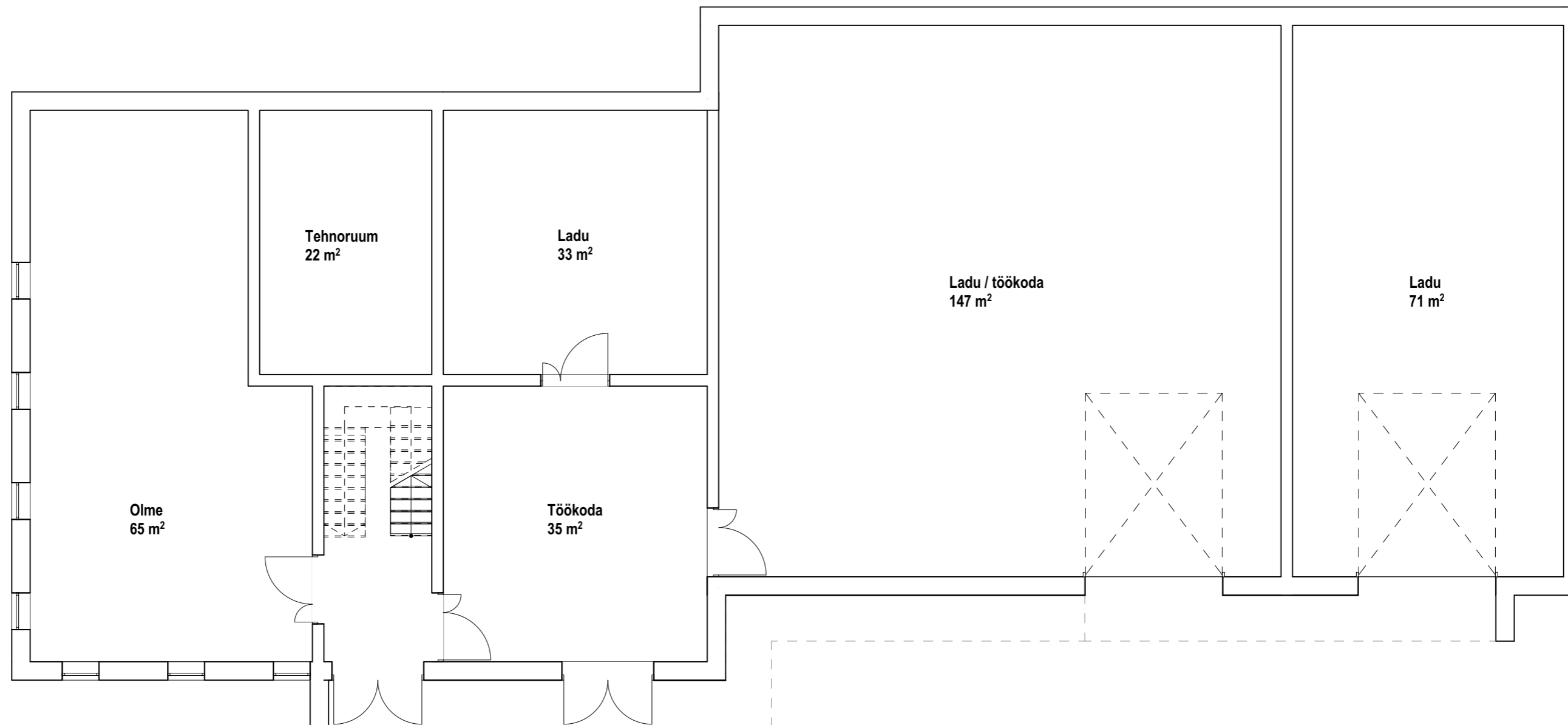
Biotiigi  
 24504:002:0494

11110Nehatu-Loo-Lagedi tee L1  
 24504:002:0654

Sporidi tee 5  
 24504:002:0402

Vahe tee 2  
 24504:002:0362

Vahe tee 3  
 24501:001:0351



Märkused:  
 - Hoone korruse plaan on skemaatiline ning kirjeldab ruumide paiknemise funktsionaalset skeemi.



ESIMESE-KORRUSE-SKEEM		STADIUM:
OBJEKT:	VAHE TEE 1 TÖÖSTUSHOONE	JOONISE NR: AR-5-01
ADDRESS:	VAHE TEE 1, LOO ALEVIK, JÕELÄHTME VALD	MÕÕTKAVA: 1:100
TELLIJA:	KADREMER OÜ	TÖÖ NR: AJA-2402
ARHITEKT:	JOONAS SARAPUU	



Visualiseeringul kujutatud Vahe tee 1 tööstushoone on lahendatud mahulise eskiisina, mille täpne fassaadilahendus ja ruumiprogramm antakse järgnevates projekteerimisetappides.



Visualiseeringul kujutatud Vahe tee 1 tööstushoone on lahendatud mahulise eskiisina, mille täpne fassaadilahendus ja ruumiprogramm antakse järgnevates projekteerimisetappides.