



Kliimaministeerium
info@kliimaministeerium.ee

Meie: 19.07.2023 nr 14-8/662

**Rail Balticu 1435 mm trassi Harju, Rapla ja Pärnu
maakonnaplaneeringute keskkonnamõju strateegilise
hindamise programmi uuenduste ja täpsustuste avaliku
väljapaneku ja avalike arutelude teade**

Regionaal- ja Põllumajandusministeerium teavitab Teid Rail Balticu 1435 mm trassi Harju, Rapla ja Pärnu maakonnaplaneeringute keskkonnamõju strateegilise hindamise (KSH) programmi uuenduste ja täpsustuste avalikust väljapanekust ja avalikest aruteludest. Kõnealused KSH programmi uuendused ja täpsustused tehakse Pärnu maakonnaplaneeringu „Rail Baltic raudtee trassi koridori asukoha määramine“ koostamise ja selle KSH raames Riigikohtu poolt tühistatud trassilõikude 3A, 4A ja 4H piirkonnas raudtee trassile uue asukoha leidmiseks.

Avalik väljapanek

Materjalidega on võimalik tutvuda avaliku väljapaneku perioodil 21.07.2023-04.08.2023 Regionaal- ja Põllumajandusministeeriumi veebilehel [maakonnaplaneeringute](#) rubriigis ning paberkandjal järgmistes asutustes nende lahtiolekuaegadel:

- Pärnu riigimajas, Akadeemia 2, Pärnu (E-R 08.00-18.00);
- Saarde Vallavalitsuses, Nõmme 22, Kilingi-Nõmme (E, T, N 8.00-16.30; K 8.00-18.00; R 8.00-15.00);
- Häädemeeste vallavalitsuses, Pargi tee 1, Uulu küla (E, K, N 8.30-17.00; T 8.30-18.00; R 8.30-16.00).

Uuendatud ja täpsustatud KSH programmi osas saab ettepanekuid, vastuväiteid ja küsimusi esitada kirjalikult kuni 04.08.2023 aadressil info@agri.ee või Regionaal- ja Põllumajandusministeerium, Suur-Ameerika 1, Tallinn 10122. Muus osas on KSH programm heaks kiidetud ja selle osas menetlust ei avata. Samuti ei avata menetlust planeeringu lähteseisukohtade osas.

Avalikud arutelud

Avalikel aruteludel tutvustatakse uuendatud ja täpsustatud KSH programmi, esitatud ettepanekuid, vastuväiteid ja küsimusi ning Regionaal- ja Põllumajandusministeeriumi seisukohti nende osas. Toimub arutelu ja küsimustele vastamine. Avalikud arutelud toimuvad:

- Kilingi-Nõmme klubis (Pärnu tn 73, Kilingi-Nõmme) 08.08.2023 kell 17.00;
- Häädemeeste Vallavalitsuses (volikogu saal, Pargi tee 1, Uulu küla) 09.08.2023 kell 17.00;
- Pärnu riigimajas (2. korruse saal, Akadeemia 2, Pärnu) 10.08.2023 kell 17.00.

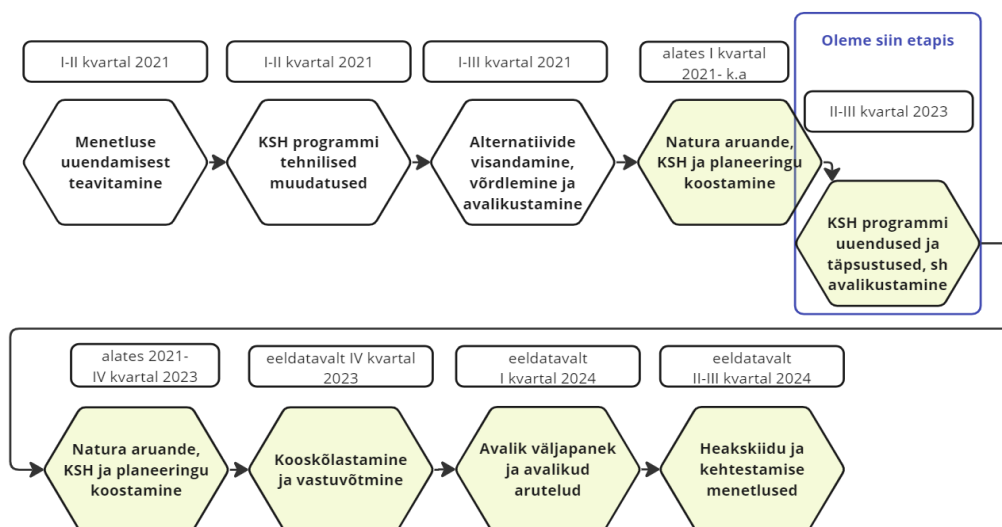
Kõikidel aruteludel on võimalik osaleda ka läbi veebikeskkonna MS Teams (lingid ja registreerumisinfo on leitav vahetult enne avalikke arutelusid Regionaal- ja Põllumajandusministeeriumi veebilehel [maakonnaplaneeringute](#) rubriigis).

Kontaktinfo

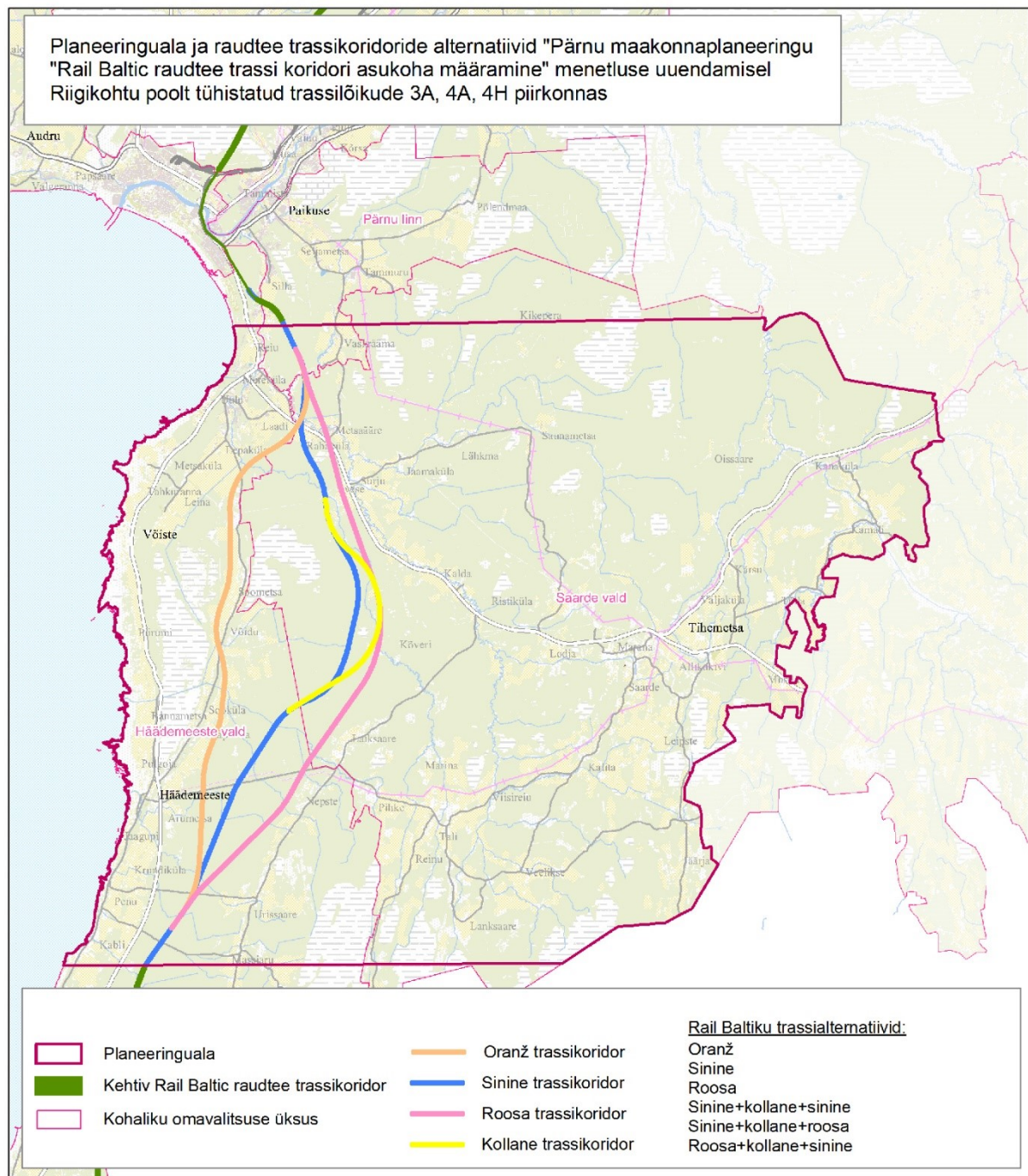
Planeeringu algataja on Vabariigi Valitsus, kehtestaja Regionaal- ja Põllumajandusministeerium. KSH aruandele heakskiidu annab Kliimaministeerium (keskkonnakorralduse ja välissuhete üksus). Planeeringu ja KSH koostamise korraldaja on Regionaal- ja Põllumajandusministeerium, kontaktisik ruumilise planeerimise osakonna planeeringute valdkonnajuht Eleri Kautlenbach (eleri.kautlenbach@agri.ee, tel 58851327). Huvitatud isik on Kliimaministeerium (transpordi põhiüksus), Rail Baltic Estonia OÜ, RB Rail AS. Planeeringu ja KSH konsultant on Obermeyer International GmbH Eesti filiaal ja PROINTEC S.A.U Eesti filiaal, Skepast&Puhkim OÜ, SIA Estonian, Latvian & Lithuanian Environment (SIA ELLE) ja Estonian, Latvian & Lithuanian Environment OÜ (ELLE OÜ).

Taustainfo

Rail Baltic raudteetrassi rajamiseks kehtestas riigihalduse minister veebruaris 2018. a Harju, Rapla ja Pärnu maakonnaplaneeringud „Rail Baltic raudtee trassi asukoha määramine.“ Riigikohtu 19.05.2020 otsusega kohtuasjas nr 3-18-529 tühistas kohus riigihalduse ministri 13.02.2018 käskkirjaga nr 1.1-4/40 „Pärnu maakonnaplaneeringu „Rail Baltic raudtee trassi koridori asukoha määramine“ kehtestamine“ kehtestatud maakonnaplaneeringu Rail Baltic raudtee trassilõikude 3A, 4A ja 4H osas (ligikaudu 45 kilomeetrit Pärnu linna ja Ikla vahelisel maa-alal). Riigikohtu otsuse järgselt uuendati tühistatud trassilõikude piirkonnas planeerimismenetlus, sh keskkonnamõju strateegilise hindamine (KSH), et leida raudtee trassile asukoht. Pärnu maakonnaplaneeringu ja KSH menetlus uuendati planeeringualal, mis paikneb Pärnu maakonnas Pärnu linna ning Saarde ja Häädemeeste valdade territooriumitel. Täpsemalt Pärnu linnas Silla ja Vaskrääma külade territooriumitel. Saarde vallas Allikukivi, Ilvese, Jaamaküla, Jäärja, Kalda, Kalita, Kamali, Kanaküla, Kikepera, Kõveri, Käršu, Laiksaare, Lanksaare, Leipste, Lodja, Lähkma, Marana, Marina, Metsääre, Mustla, Oissaare, Pihke, Rabaküla, Reinu, Ristiküla, Saarde, Saunametsa, Sigaste, Surju, Tali, Tuuliku, Tõlla, Veelikse, Viisireiu ja Väljaküla külade, Tihemetsa aleviku ning Kilingi-Nõmme linna territooriumitel. Häädemeeste vallas Arumetsa, Jaagupi, Kabli, Krundiküla, Laadi, Leina, Lepaküla, Majaka, Massiaru, Mereküla, Metsaküla, Nepste, Papisilla, Penu, Piirumi, Pulgoja, Rannametsa, Reiu, Sooküla, Soometsa, Tahkuranna, Urissaare, Uemaa, Uulu ja Võidu külade ning Häädemeeste ja Võiste aleviku territooriumitel. Planeeringuala pindala on 1357 km². Senises protsessis on välja selgitatud alternatiivid, millel mõjusid hinnatakse. Hetkel avalikustatakse uuendatud ja täpsustatud KSH programm, mis on KSH aruande koostamise üheks lähtekohaks. Planeeringulahendus (sobivaim asukoht raudtee trassile) ja KSH aruanne (kaasnevad mõjud) avalikustatakse eeldatavalt 2024. aasta I kvartalis. Kavandataval tegevusel puudub riigipiiriülene oluline keskkonnamõju.



Joonis. Planeeringu ja mõju hindamise protsess koos ajakavaga Pärnu maakonnaplaneeringu "Rail Baltic raudtee trassi koridori asukoha määramine" menetluse uuendamisel Riigikohtu poolt tühistatud trassilõikude 3A, 4A, 4H piirkonnas



Joonis. Planeeringuala ja raudtee trassikoridoride alternatiivid "Pärnu maakonnaplaneeringu "Rail Baltic raudtee trassi koridori asukoha määramine" menetluse uuendamisel Riigikohtu poolt tühistatud trassilõikude 3A, 4A, 4H piirkonnas

Lugupidamisega

(allkirjastatud digitaalselt)

Heddy Klasen

Ruumilise planeerimise osakonna juhataja

Eleri Kautlenbach

58 85 1327

eleri.kautlenbach@agri.ee

Lisaadressaadid:

Kaitseministeerium	info@kaitseministeerium.ee
Siseministeerium	info@siseministeerium.ee
Kultuuriministeerium	min@kul.ee
Rahandusministeerium	info@fin.ee
Majandus- ja Kommunikatsiooniministeerium	info@mkkm.ee
Sotsiaalministeerium	info@sm.ee
Päästeamet	rescue@rescue.ee
Keskkonnaamet	info@keskkonnaamet.ee
Maa-amet	maaamet@maaamet.ee
Politsei- ja Piirivalveamet	ppa@politsei.ee
Tarbijakaitse ja Tehnilise Järelevalve Amet	info@ttja.ee
Muinsuskaitseamet	info@muinsuskaitseamet.ee
Põllumajandus- ja Toiduamet	pta@pta.agri.ee
Transpordiamet	info@transpordiamet.ee
Terviseamet	info@terviseamet.ee
Eesti Geoloogiateenistus	info@egt.ee
Keskkonnaagenteer	kaur@envir.ee
MTÜ Eesti Erametsaliit	erametsaliit@erametsaliit.ee
Eesti Põllumajandus-Kaubanduskoda	info@epkk.ee
Pärnumaa Omavalitsuste Liit	pol@pol.parnumaa.ee
SA Pärnumaa Arenduskeskus	info@parnumaa.ee
Eesti Linnade ja Valdade Liit	info@elvl.ee
Harjumaa Omavalitsuste Liit	info@hol.ee
Raplamaa Omavalitsuste Liit	rol@raplamaa.ee
Riigimetsa Majandamise Keskus	rmk@rmk.ee
AS Elering	info@elering.ee
AS Eesti Energia	info@energia.ee
OÜ Elektrilevi	info@elektrilevi.ee
Eesti Gaas AS	info@gaas.ee
AS Eesti Raudtee	raudtee@evr.ee
Kodanikuühendus Avalikult Rail Balticust	toimkond@avalikultrailbalticust.ee
Eesti Roheline Liikumine	info@roheline.ee
Eestimaa Looduse Fond	elf@elfond.ee
Eesti Ornitoloogiaühing	eoy@eoy.ee
Eesti Geograafia Selts	egs@egs.ee
Eesti Looduskaitse Selts	elks@elks.ee
Eesti Keskkonnaühenduste Koda (EKO)	info@eko.org.ee
Häädemeeste Vallavalitsus	haademeeste@haademeeste.ee
Pärnu Linnavalitsus	linnavalitsus@parnu.ee
Saarde Vallavalitsus	info@saarde.ee
Lääneranna Vallavalitsus	vallavalitsus@laaneranna.ee
Kihnu Vallavalitsus	info@kihnu.ee
Põhja-Pärnumaa Vallavalitsus	vald@pparnumaa.ee
Tori Vallavalitsus	tori@torivald.ee
Läike Grupp OÜ	kaimur@parlament.ee
Metsaääre Küla Selts	urmas.isand@mail.ee