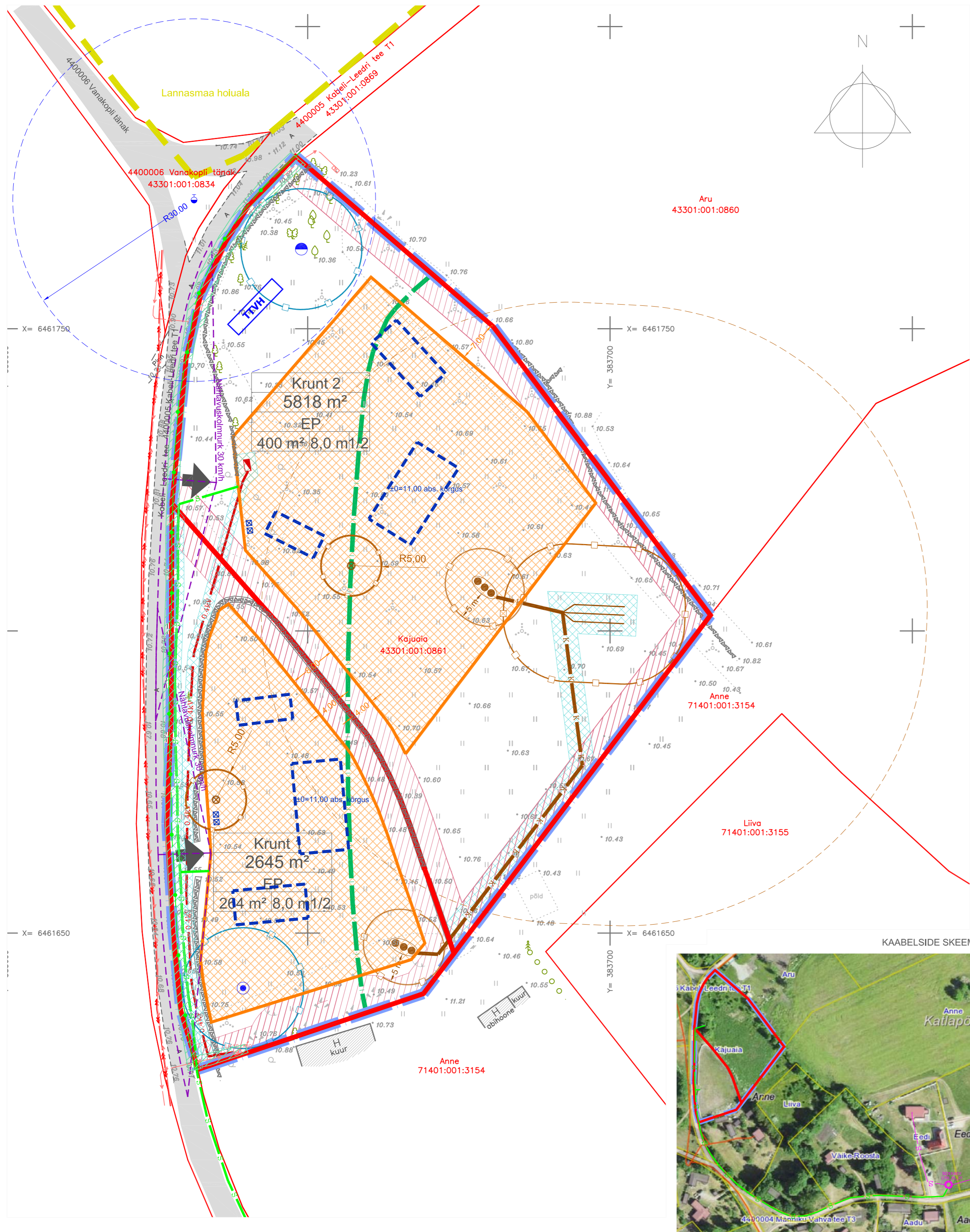


# PLANEERINGUJOOIS



**LEPPEMÄRGID:**

- OLEMASOLEV SITUATSIOON
- PLAN. ALA PIIR
- KATASTRÜKSUSTE PIIRID
- OLEMASOLEV MAANTEE
- OLEMASOLEVAD TEED
- SEADUSJÄRGNE TEEKAITSEVÕÕNDI PIIR
- LANNASMAA HOIUALA PIIR
- OLEMASOLEV 10 KV MAAKAABEL
- OLEMASOLEV 0,4 KV MAAKABELLIIN
- OLEMASOLEV SIDEKAABEL
- OLEMASOLEV SIDEKANAL
- OLEMASOLEV ELEKTRIKAPP
- OLEMASOLEVA TEHNORAJATISE KITSENDUSE ALA
- OLEMASOLEV HOONE
- OLEMASOLEV KIVIAED

**PLANEERITUD:**

- PLANEERITAVA KRUNDI PIIR
- TULETÕRJEKUJADEST PÕHJUSTATUD EHITUSPIIRANGUTEGA ALA
- PLANEERITUD HOONESTUSALA
- PLANEERITUD HOONE SOOVITUSLIK ASUKOHT (KONFIGURATSIOON TINGLIK)
- HOONE ORIENTEERUV SIDUMISKÕRGUS
- PLANEERITUD JUURDEPÄÄS KRUNDILE
- NÄHTAVUSKOLMNURK
- PLANEERITUD PRÜGIKONTEINERID
- PLANEERITUD TULETÕRJE VEEHOIDLA
- PLANEERITUD VEEVÕTUKOHT JA KUJA 30 m HOONESTEST

**LEPPEMÄRGID (Jätk):**

- PLANEERITUD ELEKTRILIITUMISKILP
- PLANEERITUD 0,4 KV MAAKAABEL
- PLANEERITUD SIDEKANALISATSIOON
- PLANEERITUD PUURKAEV
- PLANEERITUD REOVEEKOGUMISMAHUTI
- PLANEERITUD BIOPUHASTI
- PLANEERITUD IMBSÕSTEEM
- PLANEERITUD KANALISATSIOONITORU
- KANALISATSIOONIRAJATISE KUJA
- PLANEERITUD PUURKAEVU HOOLDUSALA
- ALA KUHU EI OLE LUBATUD RAJADA VEEHAARET JA SELLE SANITAARKAITSEALA JA HOOLDUSALA
- PLANEERITUD SERVITUUDI VAJADUS TEHNORAJATISTELE

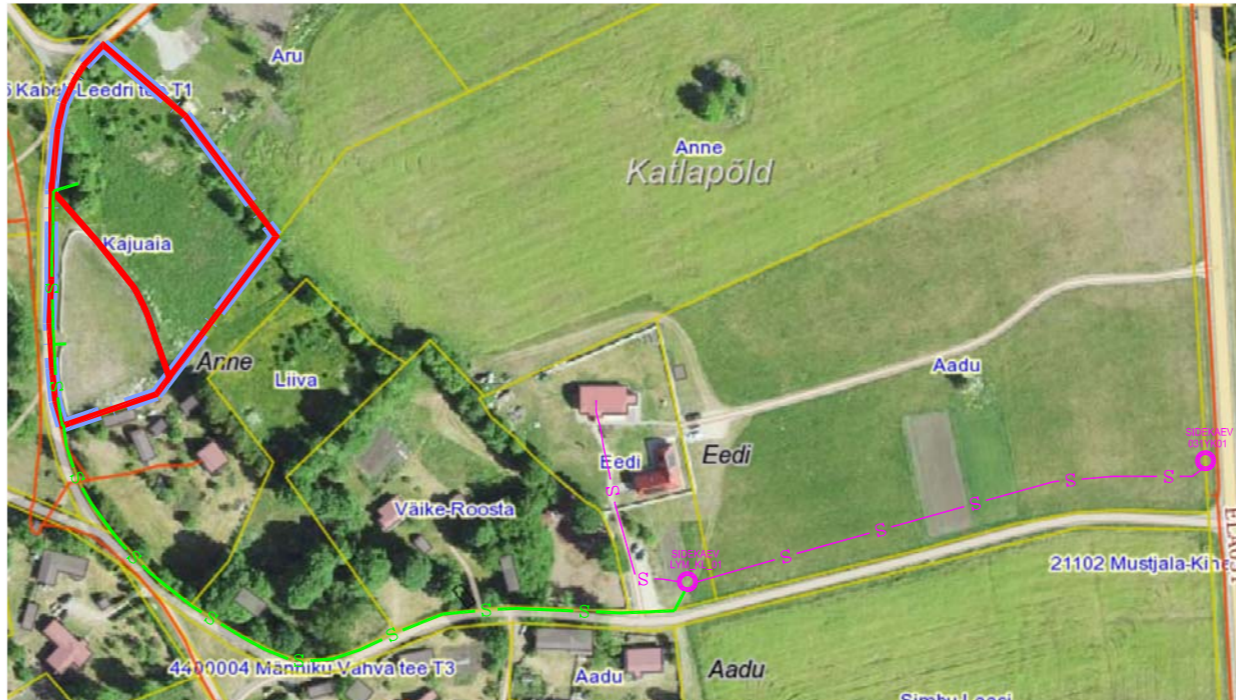
**TEHNORAJATISE KITSENDUSE ALA:**

- Krunts 1: 2645 m²
- Krunts 2: 5818 m²
- EP: 400 m² 8,0 m/1/2
- MAX EHITISE-ALLINE PIND: 264 m² 8,0 m/1/2
- HOONE MAX KÕRGUS: 11,00 m

**PLANEERITUD KRUNTIDE EHITUSÕIGUSE TABEL**

Pos. nr	Kruntsi nimetus	Planeeritud kruntsi pindala	Olemasolev kruntsi katastrüksuse sihtotstarve	Planeeritud kruntsi kasutamise sihtotstarve	Planeeritud kruntsi katastrüksuse sihtotstarve	Planeeritud kruntsi ehitatav pind	Planeeritud kruntsi suurim lubatud hoonete arv	Suurim lubatud kruntsi kõrgus maapinnast	Kitsendused ja servituutide vajadus
1.	Krunts 1	2645 m²	Maatulusmaa	Üksikelamu maa EP	Elamumaa	264 m²	3	8,0 m abihooned 5,0 m	1. Planeeringuala paikneb muinsuskaitsealuse 27284 Leedri küla teedevõrk ja piirdeala mälestisel ja kaitsealal. 2. Kruntil on Kabeli-Leedri tee teekaitsevõnd 30 m. 3. Kruntil asub 0,4 kv maakaabel ja elektriliitumise kapp ning nende kujud. 4. Planeeringualal paikneb sidekaabel ja selle kaitsevõnd. 5. Kruntil on kavandatud biopuhasti ja selle kuja 5m ning reovee kogumismahuti ja selle kuja 5m. 6. Kruntil on planeeritud puurkaev ja selle hooldusala. 7. Kruntil on planeeritud sidekanalisatsioon ja servituudi vajadus.
2.	Krunts 2	5818 m²	Maatulusmaa	Üksikelamu maa EP	Elamumaa	400 m²	3	8,0 m abihooned 5,0 m	1. Planeeringuala paikneb muinsuskaitsealuse 27284 Leedri küla teedevõrk ja piirdeala mälestisel ja kaitsealal. 2. Kruntil on Kabeli-Leedri tee teekaitsevõnd 30 m. 3. Planeeringualal paikneb sidekaabel ja selle kaitsevõnd. 4. Kruntil paikneb 0,4 kv maakaabel ja selle kaitsevõnd. 5. Kruntil on planeeritud 0,4 kv kaabel ja elektriliitumise kapp ning servituudivajadused. 6. Kruntil on kavandatud biopuhasti ja selle kuja 5m, impeener ja selle kuja 10 m ning reovee kogumismahuti ja selle kuja 5m. 7. Kruntil on planeeritud puurkaev ja selle hooldusala. 8. Kruntil on planeeritud kanalisatsioonirajatise servituudi vajadus Krunts 1 kasuks.

- MÄRKUSED:**
- ALUSPLAANINA KASUTATUD KLOTID OÜ POOLT SEPTEMBRIS 2023 MÕDDISTATUD GEODEETILIST ALUSPLAANI, TÖÖ NR 59-23-G.
  - JOONISTE RUUMILAHENDUS ON TINGLIK JA TÄPSUSTATAKSE EHITUSPROJEKTIGA.
  - JOONISTE JUURDE KUULUB LAHUTAMATU OSANA SELETUSKIRI.
  - JOONISTE VÄLJATRÜKID ON VALGUS- JA NIISKUSTUNDLIKUD.



Töö nr. **431223**

Planeeringu koostamise korraldaja: **SAAREMAA VALLAVALITSUS**

Huvitatud isik: **OÜ KOHALA**

PROJEKTUJUT	I. HIMMIST	SAARE MAAKOND SAAREMAA VALD LEEDRI KÜLA KAJUAIA DETAILPLANEERING	STAAD.	LEHT	LEHTI
PLANEERIJAT	P. HEIN		PLAN.	3	3
Kuupäev	23.05.2024	MKA tegevusküla PT 210/2005 MTR: EEP00326; ELK000027 EL10207096-0001; EP10207096-0001	Kloti OÜ Reg kood 10207096 Rohu 5, Kuressaare 93819 453 3723 / 508 4489 klotid@klotid.ee / www.klotid.ee		
M 1:500	PLANEERINGUJOOIS		KLOTID		