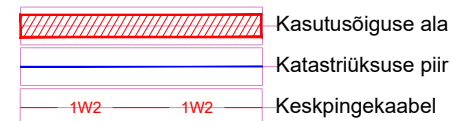
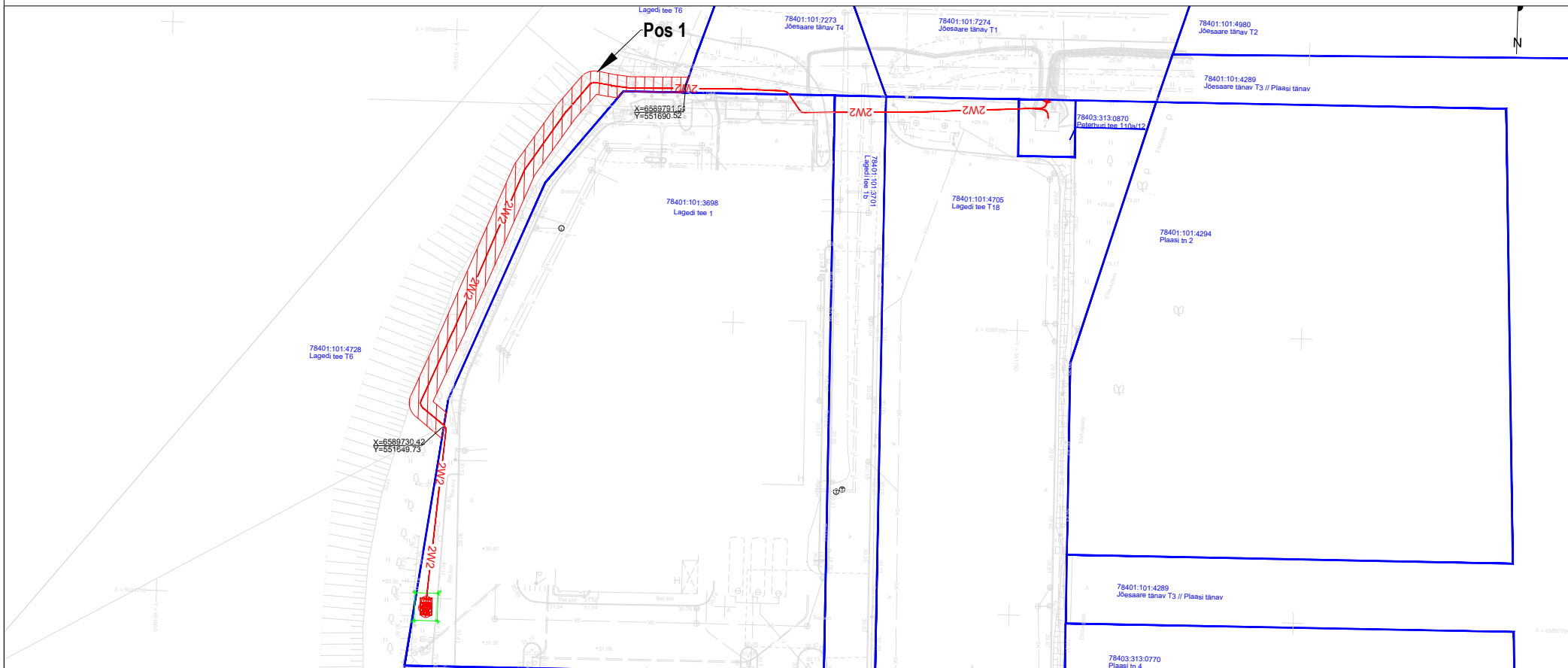


Kinnistu isikliku kasutusõiguse seadmise plaan



Elektripaigaldise kaitsevöönd: Piki keskpinge kaablit kulgev ala, mida mõlemalt poolt piiravad liini äärmistest kaablitest 2 meetri kaugusel paiknevad mõttelised vertikaaltasandid.

Sidetuuri pikkus maa-alal: 87

Projekti nimi: "Lagedi tee 1 madalpinge liitumine"
Objekti asukoht: Lagedi tee 1, Lasnamäe linnaosa, Tallinn, Harju maakond
Projekti number: 24-72 LC1064
Plaani koostaja: Denis Vereštšagin
Kuupäev: 10.11.2024