

No: M-02.2790 - 05 2

Dat/Nam.: 18.04.2016 / K. Srb

Cad Code: M\_022790

Technical changes reserved  
Änderungen vorbehalten  
Sous réserve de modifications**XFP 255J-CB2**

Dimension sheet PE4 DRY WELL Installation HA

Maßblatt PE4 Trockeninstallation HA

Plan d'encombrement PE4 installation fosse sèche HA

**SULZER**

Type Typ Type	Type Typ Type	Weight Gewicht Poids  MK		H		L		Size
50Hz	60Hz	(~kg)	(~lb)	(mm)	(inch)	(mm)	(inch)	
PE 220/4-J		805	1775	1134	44.6	1162	45.7	A
PE 300/4-J		840	1852					
PE 370/4-J		880	1940	1214	47.8	1242	48.9	B
PE 450/4-J		910	2007					
PE 185/6-J	PE 210/6-J-60	810	1786	1134	44.6	1162	45.7	A
PE 220/6-J	PE 250/6-J-60	850	1874					
PE 300/6-J	PE 350/6-J-60	905	1996	1214	47.8	1242	48.9	B
PE 370/6-J	PE 430/6-J-60	915	2018					

Weight: Includes pump, supports and 10m cable

Gewicht: Beinhaltet Pumpe, Stützen und 10m Kabel

Poids: Pompe, supports et 10m de câble

For different cable length see IOM, chapter 1.5

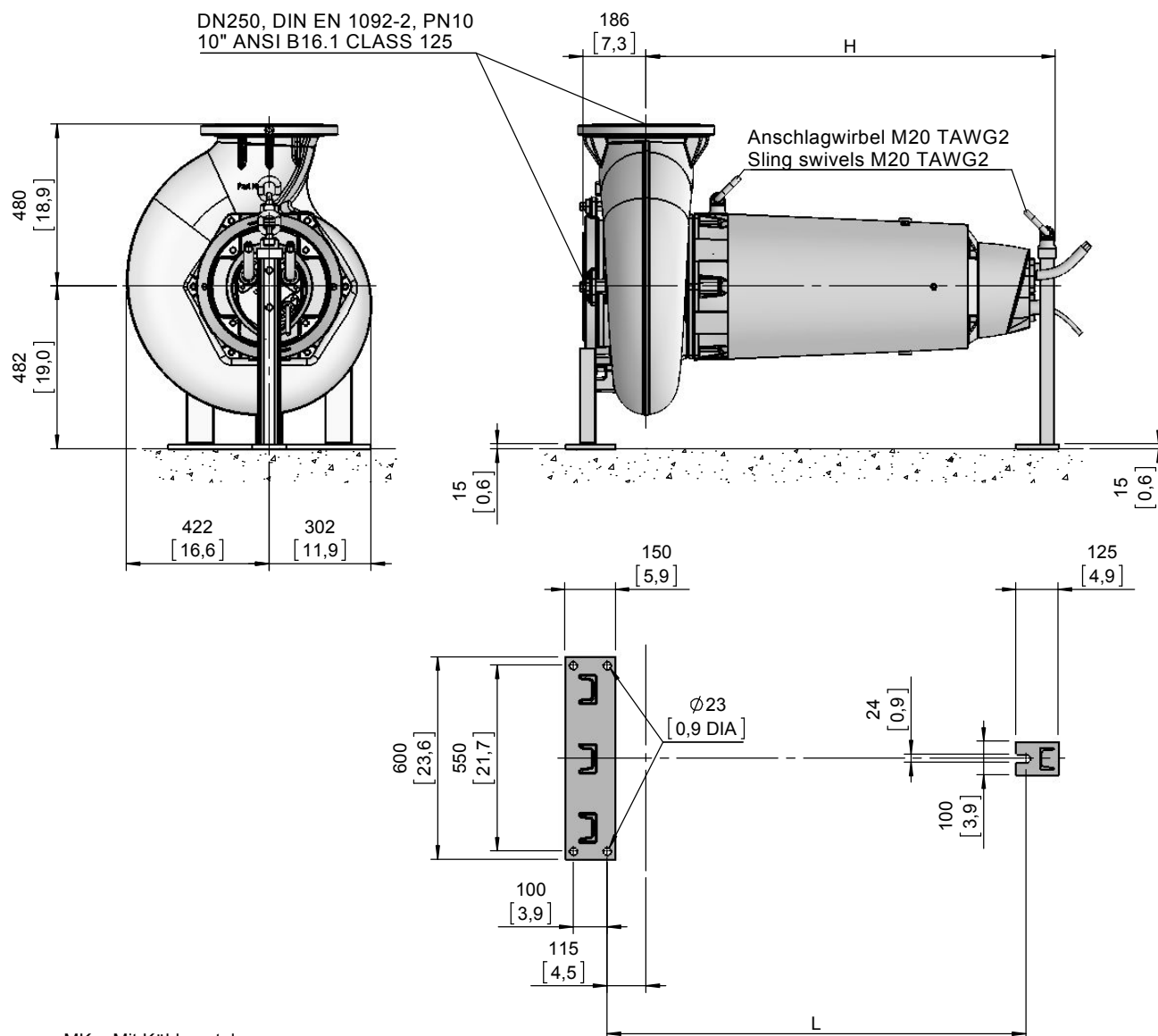
Für abweichende Kabellänge siehe EBA, Kapitel 1.5

Pour des longueurs supérieures, voir la section 1.5 du manuel

Connection details acc. to drw. M-02.2745

Anschlussdetails nach Blatt M-02.2745

Détails des brides cf. dessin M-02.2745



MK = Mit Kühlmantel

With cooling jacket

Avec enveloppe de refroidissement

[ mm  
[inch]