

Projekti koostajaks on AS Connecto Eesti AS poolt koostatud töö nr 9487G "Geodeetiline alusplaan".

Projekti koostajaks on AS Connecto Eesti AS poolt koostatud töö nr 9487G "Geodeetiline alusplaan".

Projekti koostajaks on AS Connecto Eesti AS poolt koostatud töö nr 9487G "Geodeetiline alusplaan".

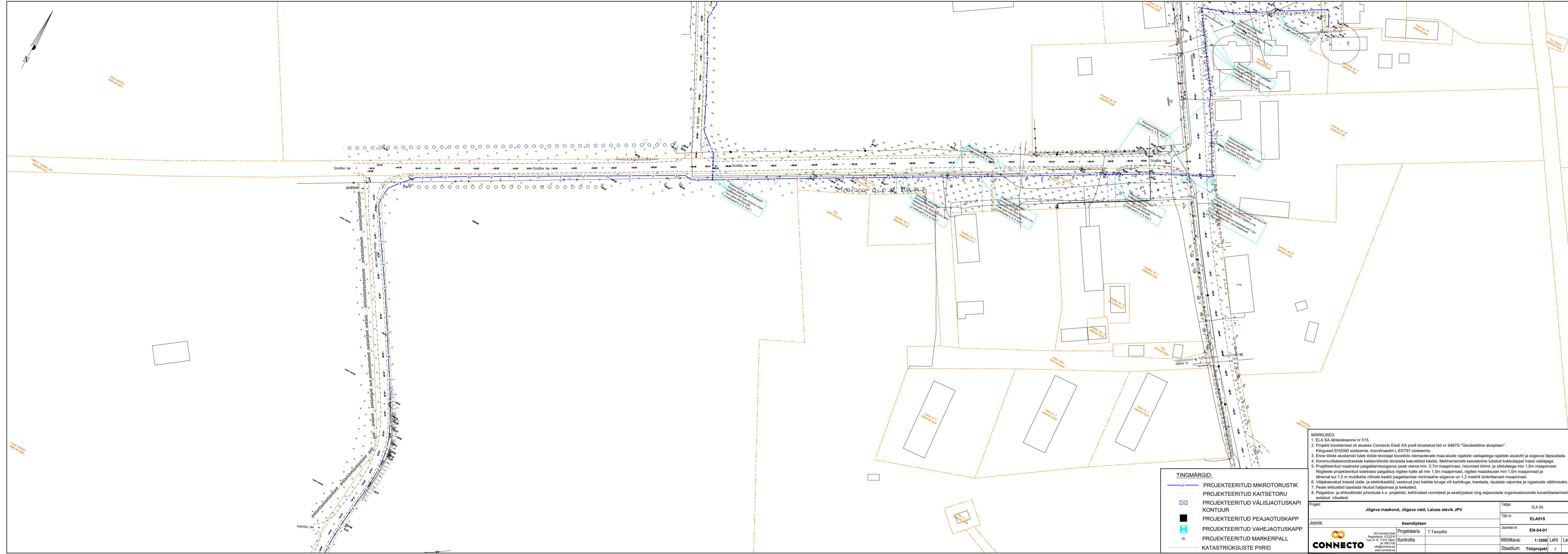
TINGMÄRGID:

	PROJEKTEERITUD MIKROTORUSTIK
	PROJEKTEERITUD KAITSETORU
	PROJEKTEERITUD VÄLISJAOTUSKAPI KONTOUR
	PROJEKTEERITUD PEAJAOTUSKAPP
	PROJEKTEERITUD VAHEJAOTUSKAPP
	PROJEKTEERITUD MARKERPALL
	KATASTRILÜKSUSTE PIIRID

MÄRKUSED:

- ELA SA lähteülesanne nr 515.
- Projekti koostajaks on AS Connecto Eesti AS poolt koostatud töö nr 9487G "Geodeetiline alusplaan".
- Kõrgused EH2000 süsteemis, kordinaadid L-EST97 süsteemis.
- Enne tööde alustamist tuleb tööde teostajal koostööd olemaolevate maa-aluste rajatiste valdajatega rajatiste asukoht ja sügavus täpsustada.
- Kommunikatsioonitrasside kaitsesoondeid teostada kaevetööd käsitsi. Mehhanismide kasutamine lubatud kokkuleppel trassi valdajaga.
- Projekteeritud maatrassi paigaldamissügavus peab olema min. 0,7m maapinnast, ristumisel kõnni- ja sõiduteega min 1,0m maapinnast.
- Rigiteele projekteeritud sidetrassi paigaldus rigitee katte all min 1,5m maapinnast, rigitee maaüksusel min 1,0m maapinnast ja lähemal kui 1,0 m muudkeha nõlvale kaabli paigaldamise minimaalne sügavus on 1,2 meetrit ümbritsevast maapinnast.
- Väljakeevatud trassid (side- ja elektrikaablid, veetorud jne) kaista toruga või karbikuga, toetada, riputada vajumise ja vigastuste vältimiseks.
- Peale ehitustööd taastada rikitud haljasmaa ja teekatted.
- Paigaldus- ja ehitustööde juhenduda k.o. projektist, kehtivatest normidest ja eeskirjadest ning asjaomaste organisatsioonide kooskõlastamisel esitatud nõuetest.

Projekt:	Jõgeva maakond, Jõgeva vald, Laiuse alevik JPV	Tellij:	ELA SA
Joonis:	Asendiplaan	Töö nr:	ELAS15
	AS Connecto Eesti Registrikood: 1072219 Tulu tn 19, 11314 Tallinn tel: 606 3100 info@connecto.ee www.connecto.ee	Joonise nr:	EN-04-01
	Projekteeris T.Tampõld	Mõõtkava:	1:1000 Leht Leht
	Kontrollis	Staadium:	Tööprojekt 1 7

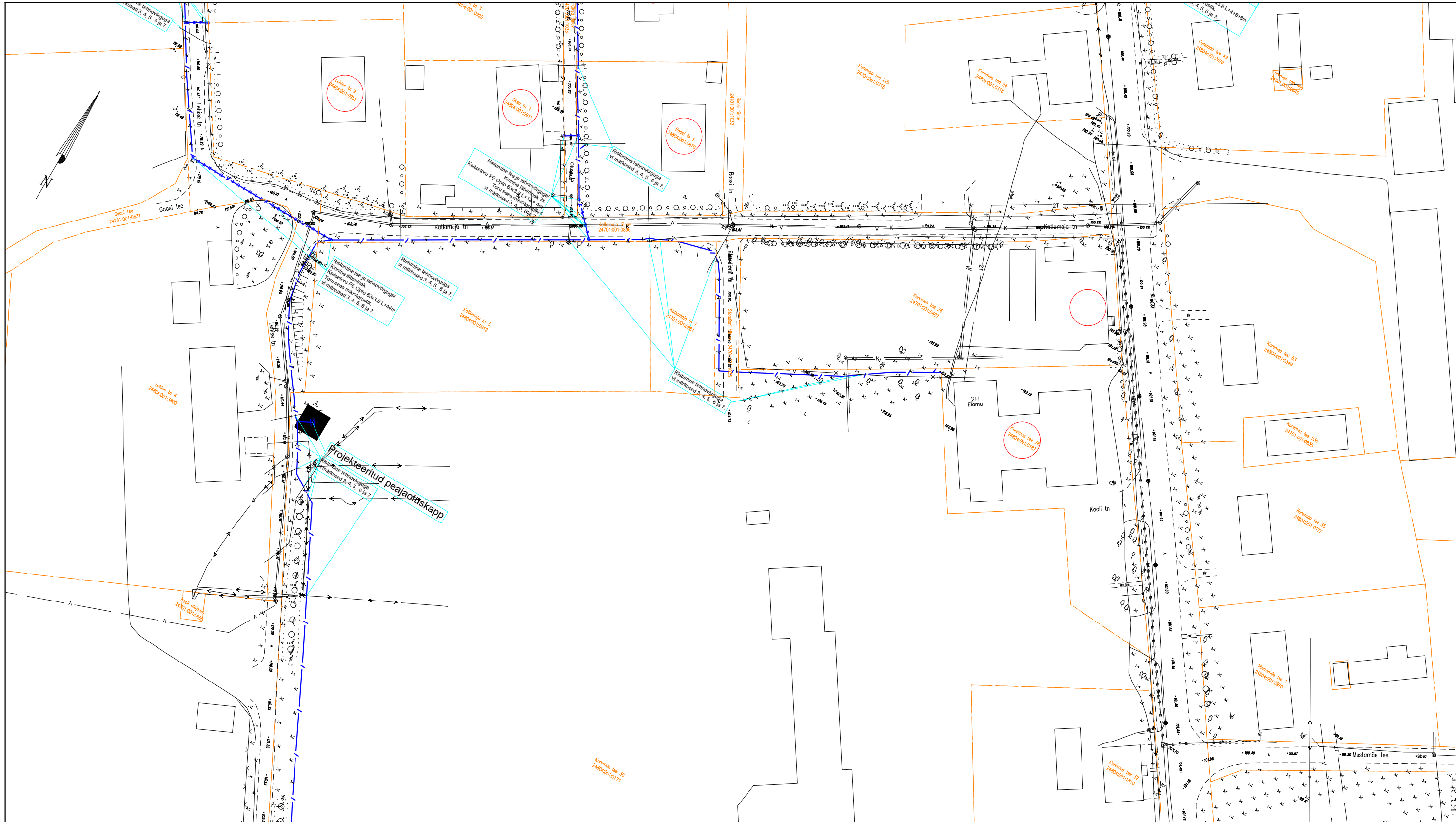


MÄRKUSED:

- ELA SA lähteülesanne nr 515.
- Projekti koostajaks on AS Connecto Eesti AS poolt koostatud töö nr 9487G "Geodeetiline alusplaan".
- Kõrgused EH2000 süsteemis, koordinaadid L-EST97 süsteemis.
- Enne tööde alustamist tuleb tööde teostajal koostööd olemasolevate maa-aluste rajatistega valdajate asukoht ja sügavus täpsustada.
- Kommunikatsioonitrasside kaitsesoonde teostada kaitsesoonde käsitsi. Mehhanismide kasutamine lubatud kokkuleppele trassi valdajaga.
- Projekteeritud maatrassi paigaldamissügavus peab olema min. 0,7m maapinnast, ristumisel kõnni- ja sõiduteega min 1,0m maapinnast. Riietele projekteeritud sidetrassi paigaldus riiete katte all min 1,5m maapinnast, riiete mauksusel min 1,0m maapinnast ja lähemal kui 1,0 m muldkeha nõlvale kaabli paigaldamise minimaalne sügavus on 1,2 meetrit ümbritsevast maapinnast.
- Väljakeevatud trassid (sõde- ja elektrikaablid, veetorud jne) kaitsa toruga või karbikuga, teostada, riputada vajumise ja vigastuste vältimiseks.
- Peale ehitustööd taastada rikitud haljasmaa ja teekatted.
- Paigaldus- ja ehitustööde juhenduda k.o. projektist, kehtivatest normidest ja eeskirjadest ning asjaomaste organisatsioonide kooskõlastamisel esitatud nõuetest.

Projekt:	Jõgeva maakond, Jõgeva vald, Laiuse alevik JPV	Tellij:	ELA SA
Joonis:	Asendiplaan	Töö nr:	ELAS15
	AS Connecto Eesti Registrikood: 10722119 Tulu tn 19, 11314 Tallinn tel: 606 3102 info@connecto.ee www.connecto.ee	Joonise nr:	EN-04-01
	Projektiteeris T.Tampold	Mõõtkava:	1:1000 Leht Leht
	Kontrollis	Staadium:	Tööprojekt 2 7

- TINGMÄRGID:**
- PROJEKTEERITUD MIKROTORUSTIK
 - - - PROJEKTEERITUD KAITSETORU
 - PROJEKTEERITUD VÄLISJAOTUSKAPI KONTOUR
 - PROJEKTEERITUD PEAJAOTUSKAPP
 - X PROJEKTEERITUD VAHEJAOTUSKAPP
 - X PROJEKTEERITUD MARKERPALL
 - KATASTRIRÜKSUSTE PIIRID



TINGMÄRGID:

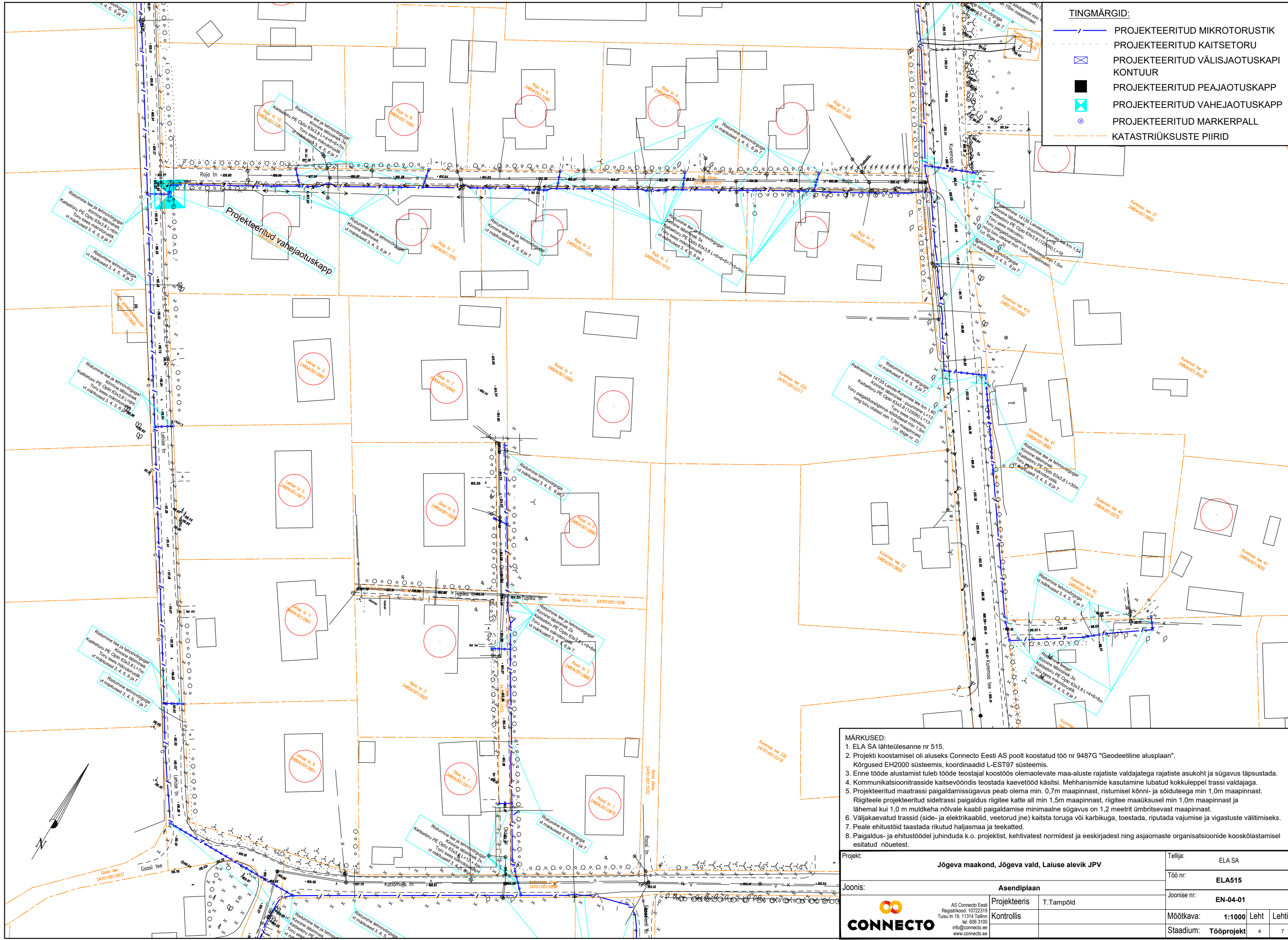
	PROJEKTEERITUD MIKROTORUSTIK
	PROJEKTEERITUD KAITSETORU
	PROJEKTEERITUD VÄLISJAOTUSKAPI KONTOUR
	PROJEKTEERITUD PEAJAOTUSKAPP
	PROJEKTEERITUD VAHEJAOTUSKAPP
	PROJEKTEERITUD MARKERPALL
	KATASTRÜKSUSTE PIIRID

MÄRKUSED:

1. ELA SA lähteülesanne nr 515.
2. Projekti koostamisel oli aluseks Connecto Eesti AS poolt koostatud töö nr 9487G "Geodeetiline alusplaan". Kõrgused EH2000 süsteemis, koordinaadid L-EST97 süsteemis.
3. Enne tööde alustamist tuleb tööde teostajal koostöös olemasolevate maa-aluste rajatiste valdajate rajatiste asukohta ja sügavus täpsustada.
4. Kommunikatsioonitrasside kaitsevööndis teostada kaevetööd kätsiti. Mehhanismide kasutamine lubatud kokkuleppel trassi valdajaga.
5. Projekteeritud maatrassi paigaldamisügavus peab olema min. 0,7m maapinnast, ristumisel kõnni- ja sõiduteega min 1,0m maapinnast. Riigiteele projekteeritud sidetrassi paigaldus riigitee katte all min 1,5m maapinnast, riigitee maauksusel min 1,0m maapinnast ja lähemal kui 1,0 m muldkeha nõlvale kaabli paigaldamise minimaalne sügavus on 1,2 meetrit ümbristest maapinnast.
6. Väljakaevatud trassid (side- ja elektri kaablid, veetorud jne) kaitsta toruga või karbikuga, toetada, riputada vajumise ja vigastuste vältimiseks.
7. Peale ehitustööde taastada rikutud haljasmaa ja teekatted.
8. Paigaldus- ja ehitustööde juhendada k.o. projektist, kehtivatest normidest ja eeskirjadest ning asjaomaste organisatsioonide kooskõlastamisel esitatud nõuetest.

Projekt:	Jõgeva maakond, Jõgeva vald, Laiuse alevik JPV	Tellija:	ELA SA
Joonis:	Asendiplaan	Töö nr:	ELA515
	Projektieris T. Tampõld	Joonise nr:	EN-04-01
	Kontrollis	Mõõtkaava:	1:1000 Leht Lehti
		Stadium:	Tööprojekt 3 7

CONNECTO
AS Connecto Eesti
Registrikood: 10722319
Tuisu tn 19, 11314 Tallinn
tel. 606 3100
info@connecto.ee
www.connecto.ee










- TINGMÄRGID:**
- PROJEKTEERITUD MIKROTORUSTIK
 - PROJEKTEERITUD KAITSETORU
 - PROJEKTEERITUD VÄLISJAOTUSKAPI KONTOUR
 - PROJEKTEERITUD PEAJAOTUSKAPP
 - PROJEKTEERITUD VAHEJAOTUSKAPP
 - PROJEKTEERITUD MARKERPALL
 - KATASTRÜKSUSTE PIIRID

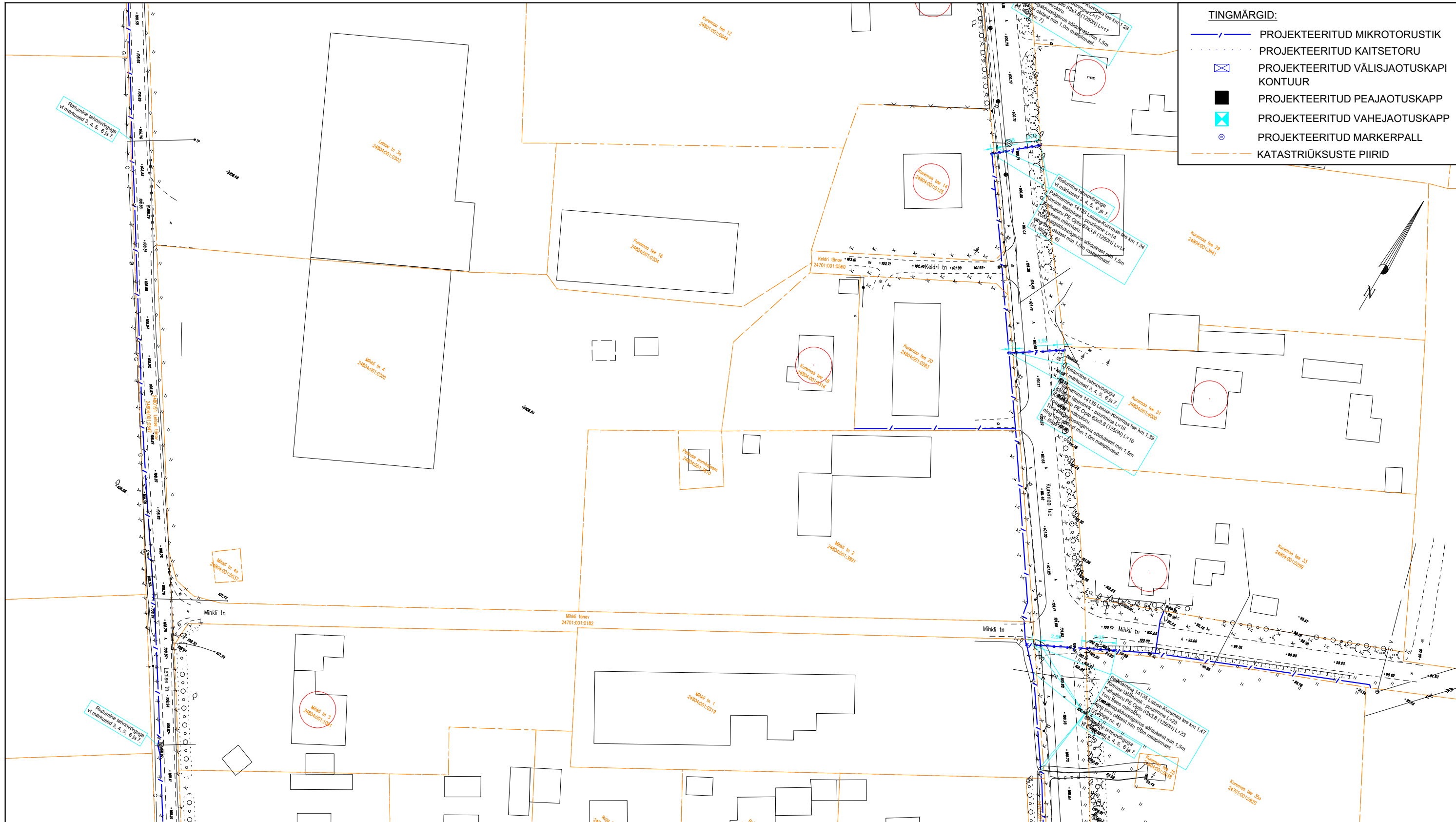
- MÄRKUSED:**
1. ELA SA lähteülesanne nr 515.
 2. Projekti koostamisel oli aluseks Connecto Eesti AS poolt koostatud töö nr 9487G "Geodeetiline alusplaan". Kõrgused EH2000 süsteemis, koordinaadid L-EST97 süsteemis.
 3. Enne tööde alustamist tuleb tööde teostajal koostöös olemasolevate maa-aluste rajatiste valdajate rajatiste asukoht ja sügavus täpsustada.
 4. Kommunikatsioonitrasside kaitsevööndis teostada kaevetööd käsitsi. Mehhanismide kasutamine lubatud kokkuleppel trassi valdajaga.
 5. Projekteeritud maatrassi paigaldamissügavus peab olema min. 0,7m maapinnast, ristumisel kõnni- ja sõiduteega min 1,0m maapinnast. Riigiteele projekteeritud sidetrassi paigaldus riigitee katte all min 1,5m maapinnast, riigitee maauksusel min 1,0m maapinnast ja lähemal kui 1,0 m muldkeha nõlvale kaabli paigaldamise minimaalne sügavus on 1,2 meetrit ümbritsevast maapinnast.
 6. Väljakaevatud trassid (side- ja elektrikaablid, veetorud jne) kaitsta toruga või karbikuga, toestada, riputada vajumise ja vigastuste vältimiseks.
 7. Peale ehitustööd taastada rikutud haljasmaa ja teekatted.
 8. Paigaldus- ja ehitustöödel juhendada k.o. projektist, kehtivatest normidest ja eeskirjadest ning asjaomaste organisatsioonide kooskõlastamisel esitatud nõuetest.

Projekt:	Jõgeva maakond, Jõgeva vald, Laiuse alevik JPV	Tellijä:	ELA SA
Joonis:	Asendiplaan	Töö nr:	ELA515
	Projektieris T. Tampõld	Joonise nr:	EN-04-01
	Kontrollis	Mõõtka:	1:1000 Leht Lehti
	AS Connecto Eesti Registrikood: 1072319 Tuisu tn 19, 11314 Tallinn tel. 606 3100 info@connecto.ee www.connecto.ee	Stadium:	Tööprojekt 4 7




TINGMÄRGID:

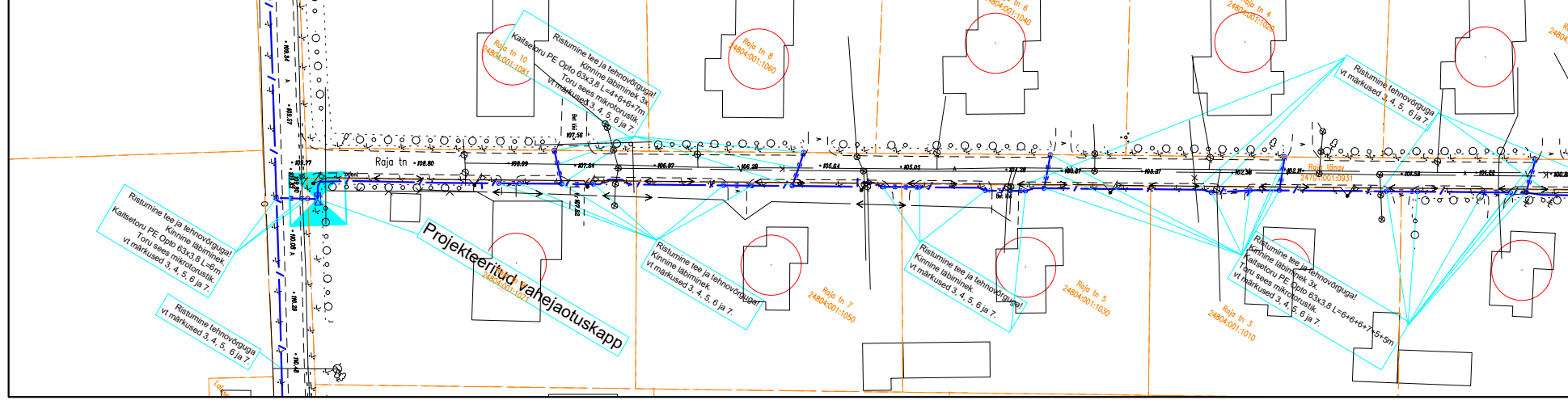
-  PROJEKTEERITUD MIKROTORUSTIK
-  PROJEKTEERITUD KAITSETORU
-  PROJEKTEERITUD VÄLISJAOTUSKAPI KONTOUR
-  PROJEKTEERITUD PEAJAOTUSKAPP
-  PROJEKTEERITUD VAHEJAOTUSKAPP
-  PROJEKTEERITUD MARKERPALL
-  KATASTRİÜKSUSTE PIIRID

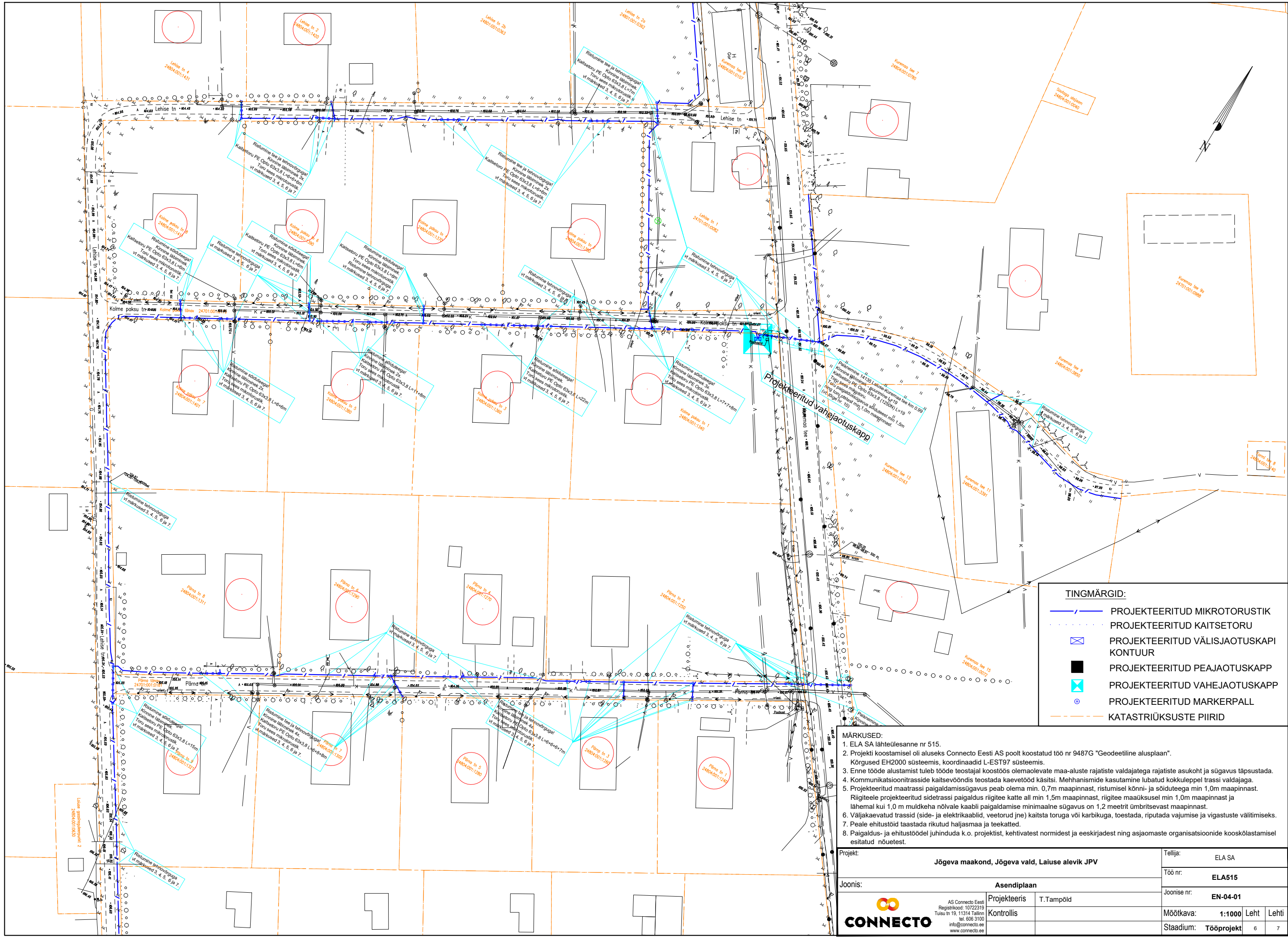


MÄRKUSED:

1. ELA SA lähteülesanne nr 515.
2. Projekti koostamisel oli aluseks Connecto Eesti AS poolt koostatud töö nr 9487G "Geodeetiline alusplaan". Kõrgused EH2000 süsteemis, koordinaadid L-EST97 süsteemis.
3. Enne tööde alustamist tuleb tööde teostajal koostöös olemasolevate maa-aluste rajatiste valdajate rajatiste asukohta ja sügavus täpsustada.
4. Kommunikatsioonitrasside kaitsevööndis teostada kaevetööd käsitsi. Mehhanismide kasutamine lubatud kokkuleppel trassi valdajaga.
5. Projekteeritud maatrassi paigaldamissügavus peab olema min. 0,7m maapinnast, ristumisel kõnni- ja sõiduteega min 1,0m maapinnast. Riigiteele projekteeritud sidetrassi paigaldus riigitee katte all min 1,5m maapinnast, riigitee maauksusel min 1,0m maapinnast ja lähemal kui 1,0 m muldkeha nõlvale kaabli paigaldamise minimaalne sügavus on 1,2 meetrit ümbritsevast maapinnast.
6. Väljakaevatud trassid (side- ja elektrikaablid, veetorud jne) kaitsta toruga või karbikuga, toestada, riputada vajumise ja vigastuste vältimiseks.
7. Peale ehitustööde taastada rikutud haljasmaa ja teekatted.
8. Paigaldus- ja ehitustööde juhenduda k.o. projektist, kehtivatest normidest ja eeskirjadest ning asjaomaste organisatsioonide kooskõlastamisel esitatud nõuetest.

Projekt: Jõgeva maakond, Jõgeva vald, Laiuse alevik JPV	Tellijä: ELA SA
Joonis: Asendiplaan	Töö nr: ELA515
Projektieris: T.Tampõld	Joonise nr: EN-04-01
Kontrollis:	Mõotkava: 1:1000 Leht Lehti
 AS Connecto Eesti Registrikood: 1072219 Tuisu tn 19, 11314 Tallinn tel. 606 3100 info@connecto.ee www.connecto.ee	Stadium: Tööprojekt 5 7





TINGMÄRGID:

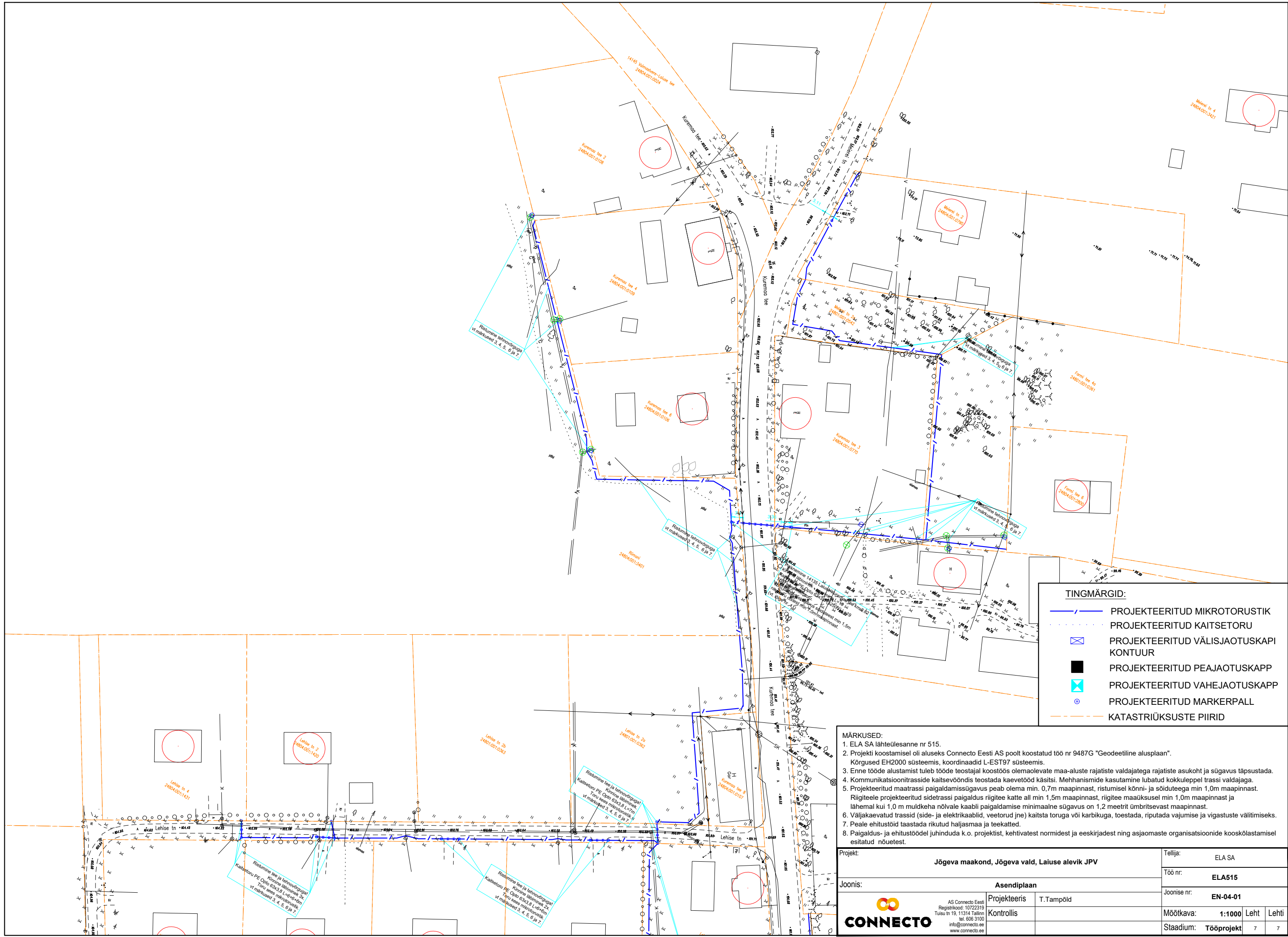
	PROJEKTEERITUD MIKROTORUSTIK
	PROJEKTEERITUD KAITSETORU
	PROJEKTEERITUD VÄLISJAOTUSKAPI KONTOUR
	PROJEKTEERITUD PEAJAOTUSKAPP
	PROJEKTEERITUD VAHEJAOTUSKAPP
	PROJEKTEERITUD MARKERPALL
	KATASTRÜKSUSTE PIIRID

MÄRKUSED:

1. ELA SA lähteülesanne nr 515.
2. Projekti koostamisel oli aluseks Connecto Eesti AS poolt koostatud töö nr 9487G "Geodeetiline alusplaan". Kõrgused EH2000 süsteemis, koordinaadid L-EST97 süsteemis.
3. Enne tööde alustamist tuleb tööde teostajal koostöös olemasolevate maa-aluste rajatiste valdajate rajatiste asukohta ja sügavus täpsustada.
4. Kommunikatsioonitrasside kaitsevööndis teostada kaevetööd käsitsi. Mehhanismide kasutamine lubatud kokkuleppel trassi valdajaga.
5. Projekteeritud maatrassi paigaldamissügavus peab olema min. 0,7m maapinnast, ristumisel kõnni- ja sõiduteega min 1,0m maapinnast. Riigiteele projekteeritud sidetrassi paigaldus riigitee katte all min 1,5m maapinnast, riigitee maauksusel min 1,0m maapinnast ja lähemal kui 1,0 m muldkeha nõlvale kaabli paigaldamise minimaalne sügavus on 1,2 meetrit ümbritsevast maapinnast.
6. Väljakaevatud trassid (side- ja elektrikaablid, veetorud jne) kaitsta toruga või karbikuga, toestada, riputada vajumise ja vigastuste vältimiseks.
7. Peale ehitustööd taastada rikutud haljasmaa ja teekatted.
8. Paigaldus- ja ehitustöödel juhendada k.o. projektist, kehtivatest normidest ja eeskirjadest ning asjaomaste organisatsioonide kooskõlastamisel esitatud nõuetest.

Projekt:	Jõgeva maakond, Jõgeva vald, Laiuse alevik JPV	Tellijä:	ELA SA
Joonis:	Asendiplaan	Töö nr:	ELA515
	Projekteeris T. Tampõld	Joonise nr:	EN-04-01
	Kontrollis	Mõõtkaava:	1:1000 Leht Lehti
		Staadium:	Tööprojekt 6 7





TINGMÄRGID:

	PROJEKTEERITUD MIKROTORUSTIK
	PROJEKTEERITUD KAITSETORU
	PROJEKTEERITUD VÄLISJAOTUSKAPI KONTOUR
	PROJEKTEERITUD PEAJAOTUSKAPP
	PROJEKTEERITUD VAHEJAOTUSKAPP
	PROJEKTEERITUD MARKERPALL
	KATASTRÜKSUSTE PIIRID

MÄRKUSED:

1. ELA SA lähteülesanne nr 515.
2. Projekti koostamisel oli aluseks Connecto Eesti AS poolt koostatud töö nr 9487G "Geodeetiline alusplaan". Kõrgused EH2000 süsteemis, koordinaadid L-EST97 süsteemis.
3. Enne tööde alustamist tuleb tööde teostajal koostöös olemasolevate maa-aluste rajatiste valdajatega rajatiste asukohti ja sügavust täpsustada.
4. Kommunikatsioonitrasside kaitsevööndis teostada kaevetööd käsitsi. Mehhanismide kasutamine lubatud kokkuleppel trassi valdajaga.
5. Projekteeritud maatrassi paigaldamissügavus peab olema min. 0,7m maapinnast, ristumisel kõnni- ja sõiduteega min 1,0m maapinnast. Riigiteele projekteeritud sidetrassi paigaldus riigitee katte all min 1,5m maapinnast, riigitee maauksusel min 1,0m maapinnast ja lähemal kui 1,0 m muldkeha nõlvale kaabli paigaldamise minimaalne sügavus on 1,2 meetrit ümbritsevast maapinnast.
6. Väljakaevatud trassid (side- ja elektrikaablid, veetorud jne) kaitsta toruga või karbikuga, toetada, riputada vajumise ja vigastuste vältimiseks.
7. Peale ehitustööde taastada rikutud haljasmaa ja teekatted.
8. Paigaldus- ja ehitustöödel juhendada k.o. projektist, kehtivatest normidest ja eeskirjadest ning asjaomaste organisatsioonide kooskõlastamisel esitatud nõuetest.

Projekt:	Jõgeva maakond, Jõgeva vald, Laiuse alevik JPV	Tellijä:	ELA SA
Joonis:	Asendiplaan	Töö nr:	ELA515
	Projektieris T. Tampõld	Joonise nr:	EN-04-01
	Kontrollis	Möötkava:	1:1000 Leht Lehti
	AS Connecto Eesti Registrikood: 10722319 Tuisu tn 19, 11314 Tallinn tel. 606 3100 info@connecto.ee www.connecto.ee	Staadium:	Tööprojekt 7 7