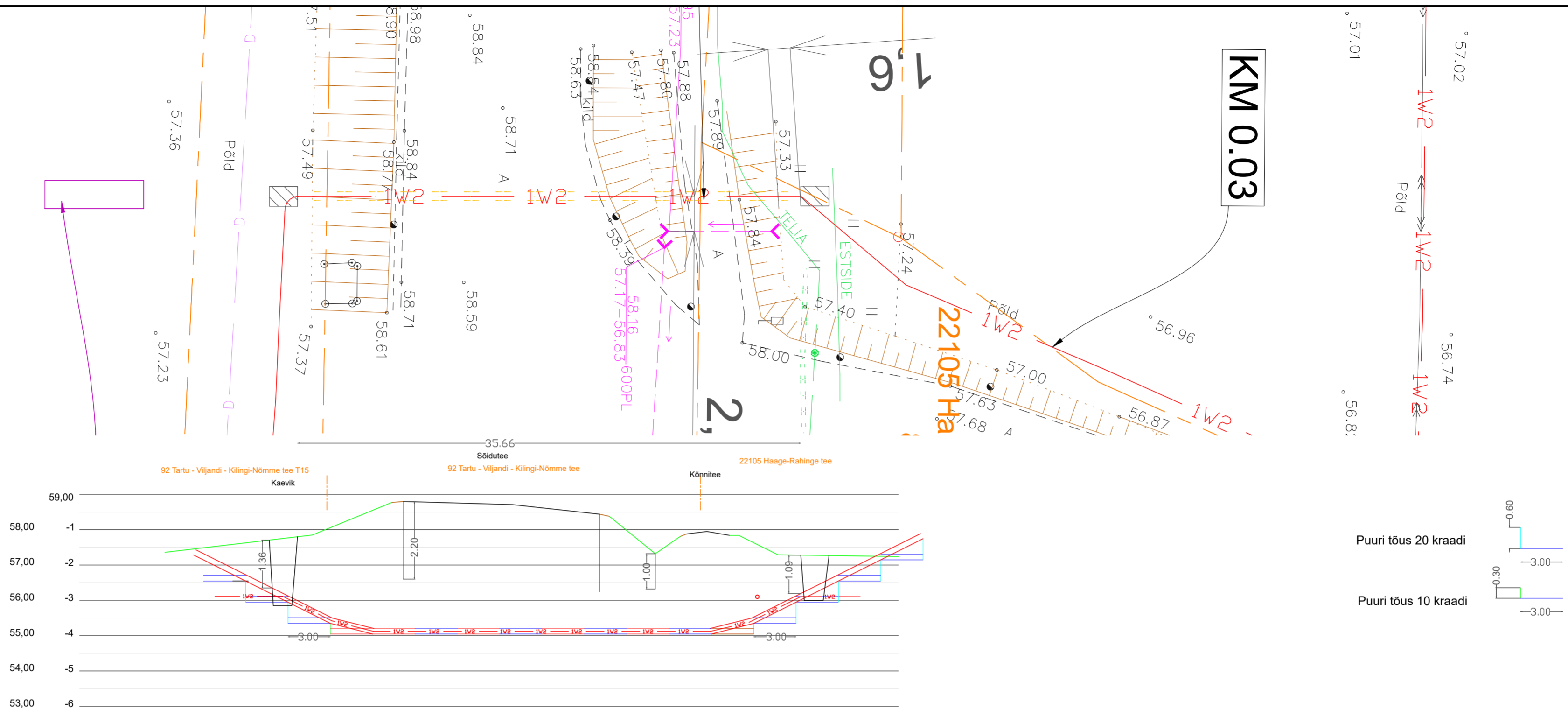
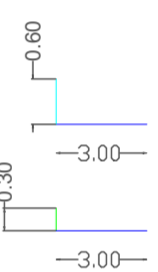


1:100



Puuri tõus 20 kraadi

Puuri tõus 10 kraadi



Side trassi sügavus ca. 56.15 toru peale, EH2000

MÄRKUSED

- \*Arvestada ol. olevate tehonorajatiste kaablikaitsevöönditega, milles kõikvõimalikud kaeve ja mullatööd ilma kaablivaldaja loata on keelatud. Tööde teostamine liinirajatiste kaitsevööndis võib toimuda kooskõlastatult vastava rajatise valdaja järelevalve üksusega.
- \*Suundpuurimise töödega peab olema tagatud olemasolevate võrkude kaitse ja vajadusel nende toetamine. Enne puurimistöösid võtta ühendust puurforuga ristuvate tehnovõrkude valdajatega- teavitada järelevalvet.
- \*Kaablite täpne asukoht ja sügavus määrata surfimise teel, võimalusel võrguvaldaja esindaja juuresolekul.
- TRAM-i nõuded
- \*Vähim sügavus 2,2m riigi põhimantee tee katte ja mulde all.
- \*Kaitsetoru 1250N tee mulde all või ristumisel teega või kraaviga teemaal.
- \*Kaitsetoru teema.al 750N, v.a. mulde all ja ristumisel teega või kraaviga.
- \*Vähim sügavus teemaal 1,2m, mulde nõlvast kuni 1 m kaugusel.
- \*Vähim sügavus teemaal 1,0m, mulde nõlvast kaugemal kui 1 m või kraavi põhjas.
- \*Vähim sügavus 1,0m teemaal ristumisel kraaviga, kraavi või muu vooluveekogu ning truubi põhjast.
- \*Avatud kaeviku vähim kaugus 1,0m teemaal paikneva kraavi välisnõlvast.
- \*Avatud kaeviku vähim kaugus 1,0m tee nõlva alumisest joonest.
- \*Avatud kaeviku vähim kaugus 3,0m teekattest mulde nõlva puudumisel.

Tellijä: Enefit Connect OÜ		Address: Ringtee 63a Össu küla Kambja vald Tartumaa 61713		Kuupäev: 12.09.2023
Töö nimetus: Tartu-Ilmatsalu, Tartu-Rõhu ja Tartu- Nõo 15 kv fiidrite ümberehitus tööd TÖÖPROJEKT etapp5		Reg nr: 11445550		Töö nr: LR7509
Joonise nimetus: Ristmävälja joonis 92 Tartu - Viljandi - Killingi-Nõmme tee		Telefon/fax: 53 49 75 65		Joon nr: TL-2-06
		e-mail: Siim.Sulamagi@enersense.com		Mõõtkava: M / A2
		Projekteeris: Siim Sulamagi		
		Kontrollis: Siim Holtsmann		Muudatus: Ver 1