

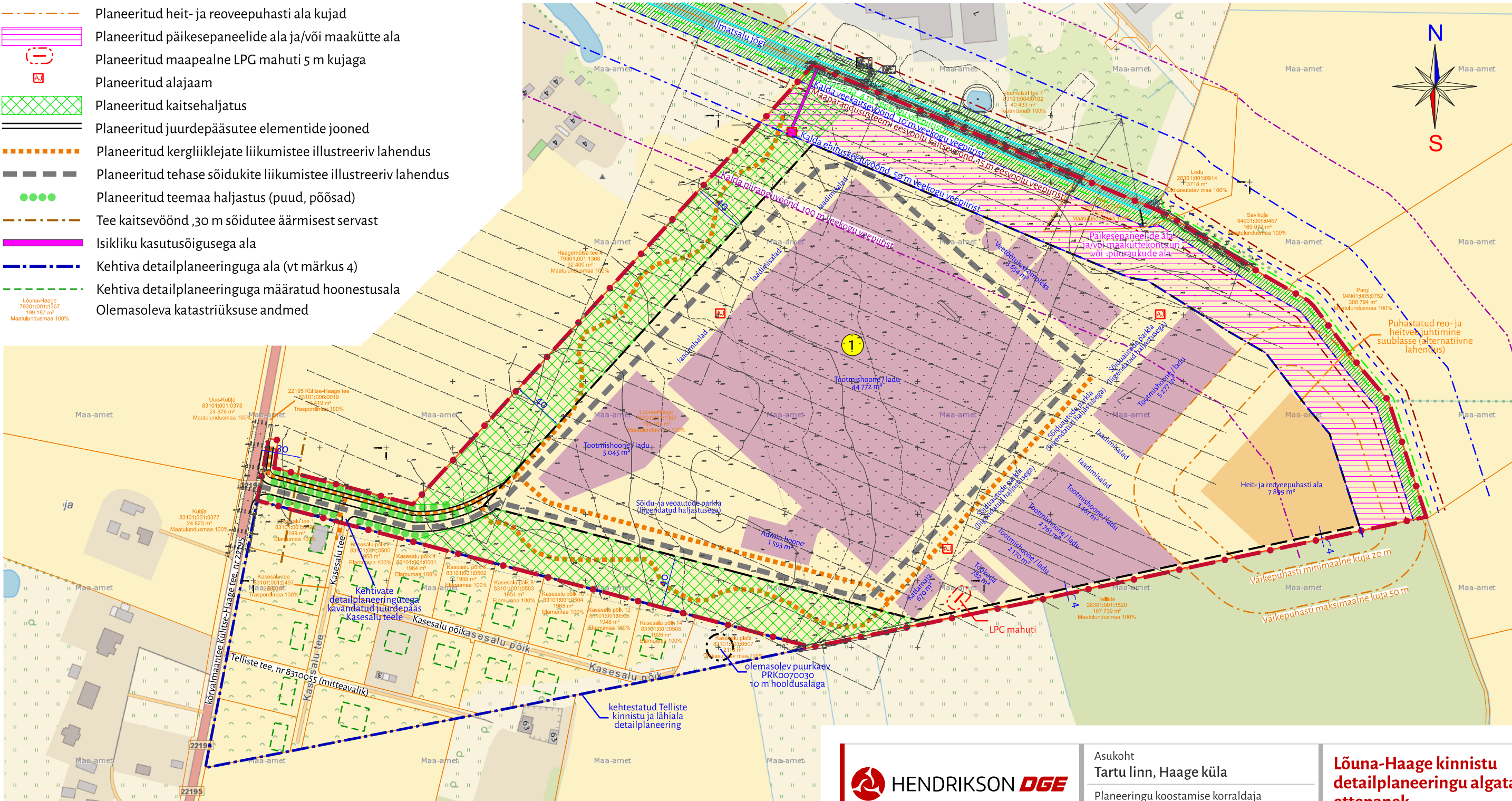
Leppemärgid

- Planeeringuala piir
- Katastriüksuse piir
- Planeeritud krundi piir (kattub planeeringuala piiriga)
- Planeeritud krundi number
- Planeeritud hoonestusala
- Planeeritud hoonete suurim lubatud ehitisealune pind, illustreeriv
- Planeeritud heit- ja rooveepuhasti ala, illustreeriv
- Planeeritud heit- ja rooveepuhasti ala kujad
- Planeeritud päikesepaneelide ala ja/või maakütte ala
- Planeeritud maaepalne LPG mahuti 5 m kujaga
- Planeeritud alajaam
- Planeeritud kaitsehaljatus
- Planeeritud juurdepääsutee elementide jooned
- Planeeritud kergliiklejate liikumistee illustreeriv lahendus
- Planeeritud tehase sõidukite liikumistee illustreeriv lahendus
- Planeeritud teemaa haljastus (puud, põõsad)
- Tee kaitsevöönd ,30 m sõidutee äärmisest servast
- Isikliku kasutusõigusega ala
- Kehtiva detailplaneeringuga ala (vt märkus 4)
- Kehtiva detailplaneeringuga määratud hoonestusala
- Olemasoleva katastriüksuse andmed

- Põhikaardile kantud vooluveekogu veepiir
- Kallasrada, 4 m veekogu veepiirist
- Kalda veekaitsevöönd, 10 m veekogu veepiirist
- Maaparandussüsteemi eesvoolu kaitsevöönd, 15 m eesvoolu veepiirist
- Kalda ehituskeeluvöönd, 50 m veekogu veepiirist
- Kalda piiranguvöönd, 100 m veekogu veepiirist

Planeeritud krundi nr 1 andmed

- * krundi pindala: 201 327 m²
- * krundi kasutamise sihtotstarve: 85-100% tootmishoone maa (võimaliku kahjuliku välismõjuta), 0-15% äriotstarbelise hoone maa
- * suurim lubatud ehitisealune pind: u 70 200 m² (34,8 % krundi pindalast)
- * hoonete suurim lubatud arv: 25
- * hoonete suurim lubatud korruselisus: 2 korrust
- * ehitiste suurim lubatud suhteline kõrgus: hoonetel kuni 12 m, tehnoloogistel rajatistel kuni 17 m



Aluskaart: Maa-amet, 2024. Katastriüksuse piirid: 29.05.2024 seisuga

- Märkused:
- Planeeringuala pindala on u 20,1 ha, hõlmates Lõuna-Haage (kt 79301:001:1367) ja Toe (kt 79301:001:0146) kinnistuid.
 - Algamise ettepaneku juurde kuulub Hendrikson & Ko OU poolt koostatud KSH eelhinnang "Tartu linn Lõuna-haage kinnistu detailplaneering. Keskkonnamõju strateegilise hindamise eelhinnang", töö nr 23004880.
 - Lõuna-Haage kinnistul kehtib 30.12.2008 kehtestatud "Haage kinnistu ja lähiala detailplaneering".
 - Telliste kinnistu ja lähiala detailplaneering, kehtestatud 24.09.2008.



OÜ HENDRIKSON & KO
Raekoja plats 9 | Tartu 51004
+372 7409 800 | dge@dge.ee
www.dge.ee

Registrikood 10269950 | KMKR EE100039285

Asukoht
Tartu linn, Haage küla

Planeeringu koostamise korraldaja
Tartu Linnavalitsus

Planeeringu koostamisest huvitatud isik
Haage Joogid OÜ

Planeerimisspetsialist / projektijuht
Liisi Ventsel

Koostaja
Liisi Ventsel

Lõuna-Haage kinnistu
detailplaneeringu algatamise
ettepanek

Joonise nimetus
Eskislahendus

Mõõtkava Kuupäev
1:3000 12.07.2024

Töö nr Joonis nr
23004880 1