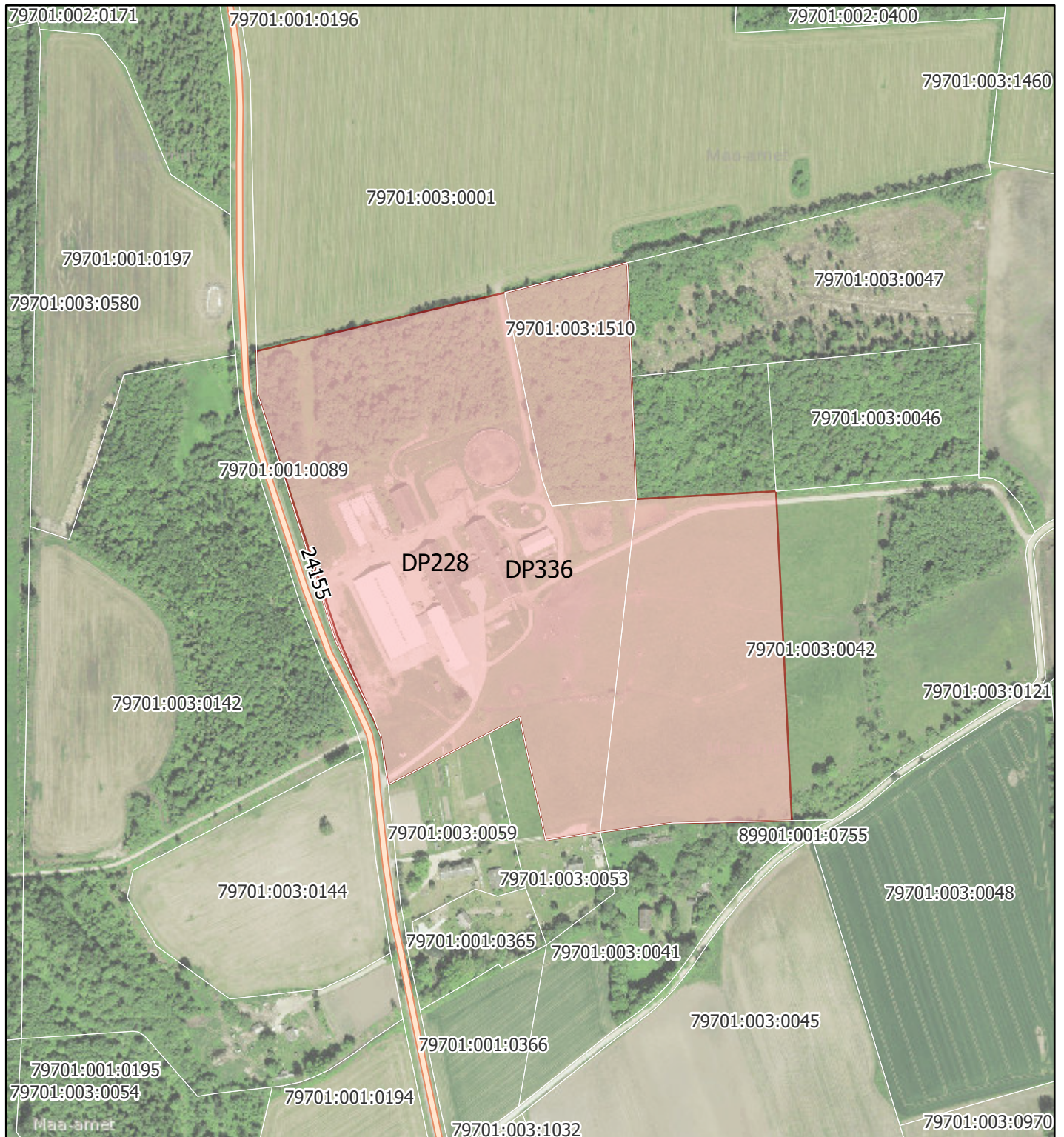
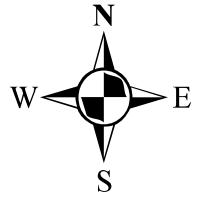


Lisa 1
VILLA LAUT detailplaneeringuala (DP336) ASENDIPLAAN Villa külas

M1:5 000



- riigitee
- katastriüksuse piir (seisuga 03.01.2023)
- detailplaneeringuala

Asendiplaani koostas:
20.02.2023

Raivo Laidma, planeeringuspetsialist
Viljandi Vallavalitsus

Aluskaart: Maa-amet WMS