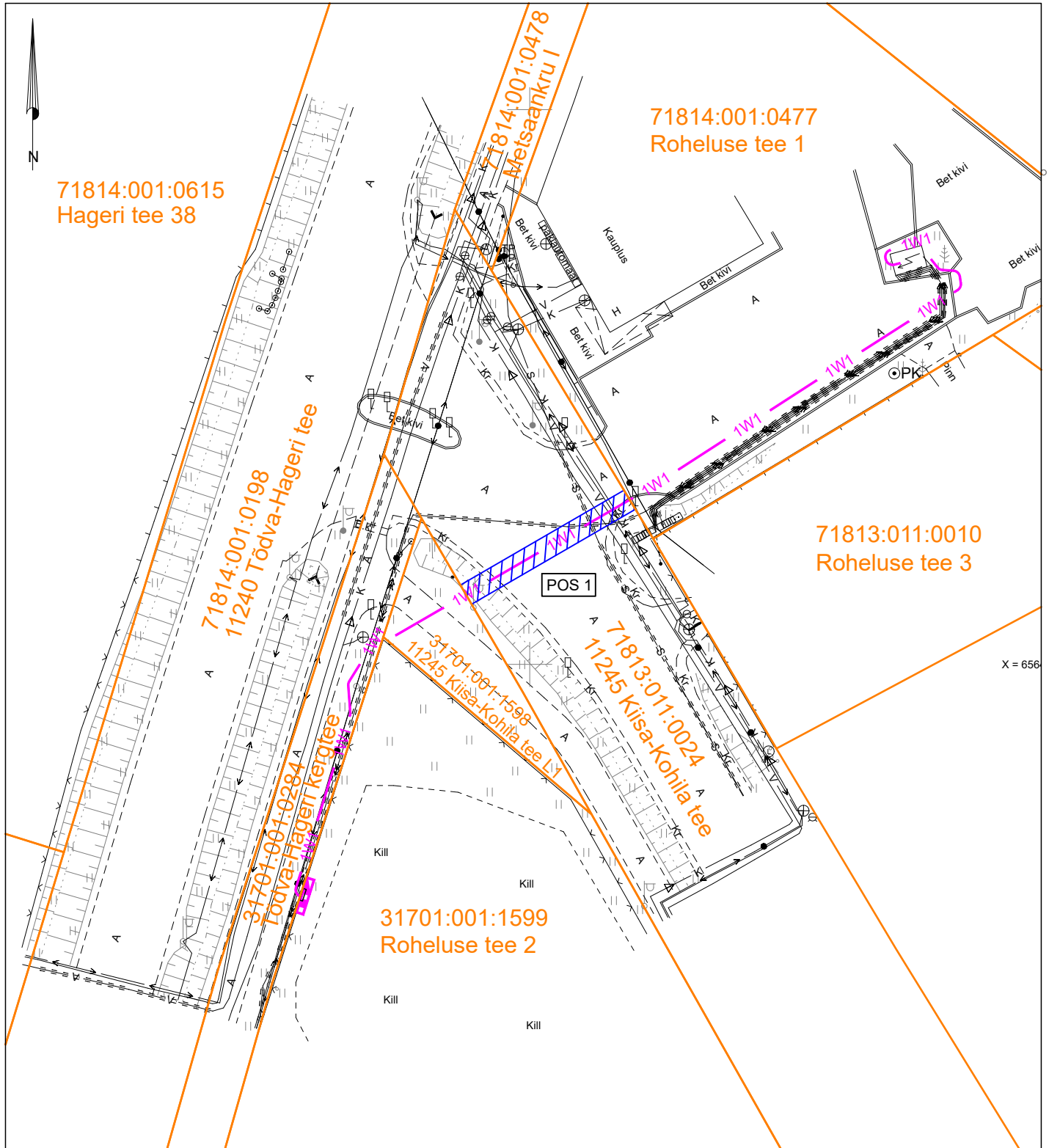


Isikliku kasutusõiguse seadmise plaan

Jrk. nr.	IKÕ ala pos nr. plaanil.	Kinnistu reg. nr.	Katastriüksuse nimi, tunnus ja sihtotstarve.	Asukoht riigitee (nr. ja nimi) suhtes (lõigu algus ja lõpp km).	Ala pindala ruutmeetrites m ² .
1	POS 1	5804950	11245 Kiisa-Kohila tee (71813:011:0024) Transpordimaa 100%	11245 Kiisa-Kohila tee ristumine 0,025 km	34 m ²



- Katastriüksuse piir
- IKÕ seadmise ala
- 1W1 - Projekteeritud madalpinge maakaabel kaitsetorus

Projekti nimi / aadress:	Roheluse tee 2 kinnistu liitumine elektrivõrguga, Aespa alevik ja Roobuka küla, Kohila ja Saku vald, Rapla ja Harju maakond.	Kuupäev: 20.11.2024
Koostaja:	Harri Laks; 53 835 935; Harri@stromtec.ee	Töö nr: 24-171
		Mõõtkava: M1:500/A4