

KOOSKÖLASTATUD
Transpordiameti Ida osakond
Korrashoiu ja liikluskorralduse üksus
Liikluskorraldaja
Andrus Guutmann
13.05.2025. a.
Tingimustel

1. Ajutise liikluskorralduse projekt on kooskõlastatud eeldusel, et projekteerija on projekti koostamisel arvestanud kehtivate normidega, tegelike liiklustingimustega, teede mõõtmetega, teenindavate sõidukite näitajatega, olemasoleva liikluskorralduse ja liiklussagedusega.

2. Liikluskorraldusvahendid paigaldada juhindudes EVS 613 nõuetest. Liikluse korraldamisel objektil juhinduda määrusest „Nõuded ajutisele liikluskorraldusele“ nr 43 ja juhendist „Riigiteede ajutine liikluskorraldus“ MA 2018-009.

3. Paigaldatavad ajutised liiklusemärgid valmistada 2. klassi valgustpeegeldava kilega. Liikluse korraldamisel riigiteel kasutada 2. suurusgrupi liiklusemärgi.

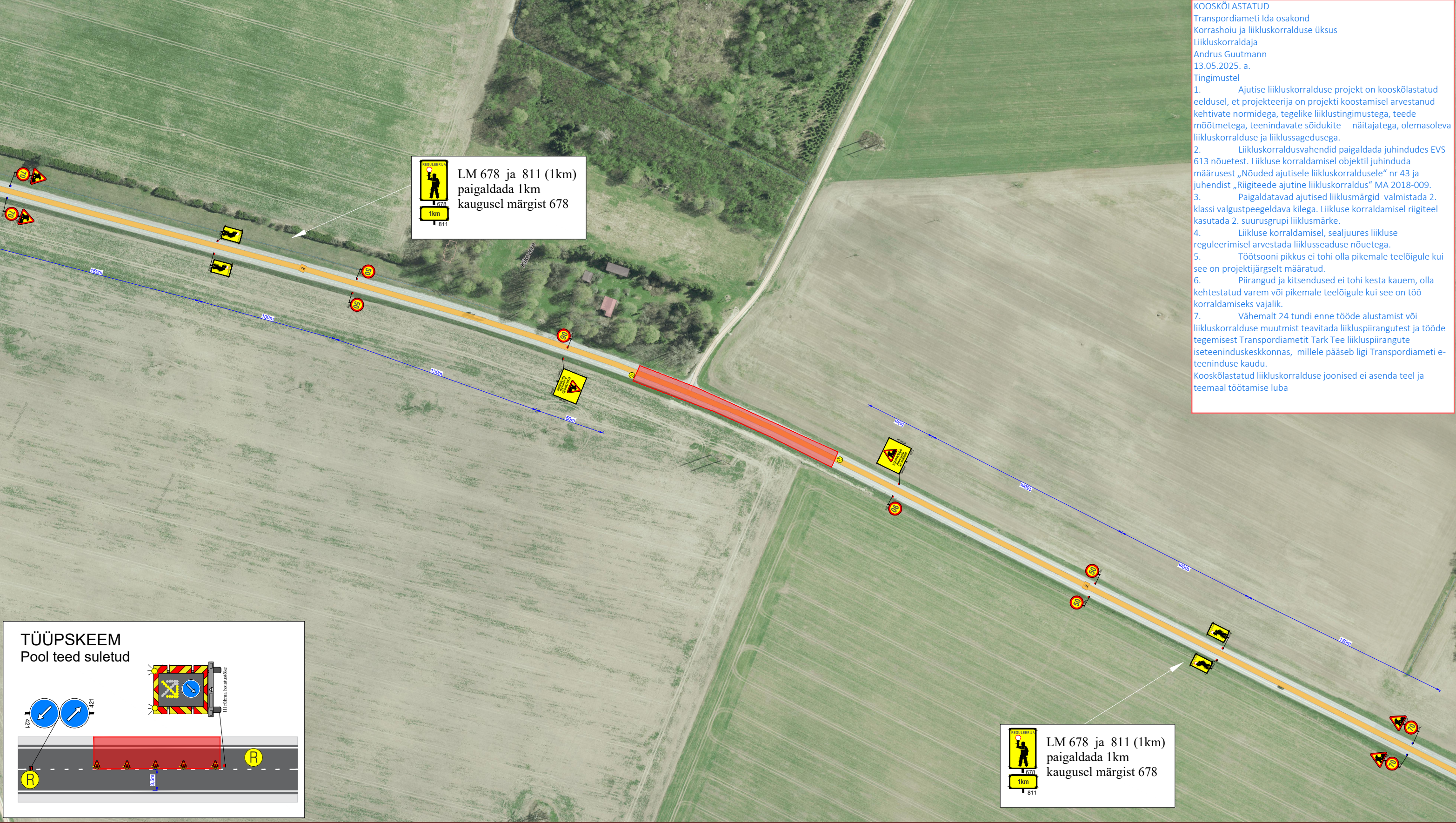
4. Liikluse korraldamisel, sealjuures liikluse reguleerimisel arvestada liiklusseaduse nõuetega.


5. Töötsooni pikkus ei tohi olla pikemale teelõigule kui see on projektijärgselt määratud.

6. Piirangud ja kitsendused ei tohi kesta kauem, olla kehtestatud varem või pikemale teelõigule kui see on töö korraldamiseks vajalik.

7. Vähemalt 24 tundi enne tööde alustamist või liikluskorralduse muutmist teavitada liikluspiirangutest ja tööde tegemisest Transpordiametit Tark Tee liikluspiirangute iseteeninduskeskkonnas, millele pääseb ligi Transpordiameti e-teeninduse kaudu.

Kooskõlastatud liikluskorralduse joonised ei asenda teel ja teemaal töötamise luba



<div><h1>Ramudden</h1></div> <div>Ramudden OÜ, Reg. kood 12969700 Artelli 16/18, Tallinn. Telefon: +372 622 9530 E-post:info@ramudden.ee</div>		Projekti nimetus: L356 ehitus - piirde paigaldus	Kuupäev 13.05.2025
		Objekti asukoht: Riigitee nr 2 Tallinna-Tartu-Võru-Luhamaa km 101,58, Jalametsa küla, Järva vald, Järva maakond	Töö nr. GLK250505-3
		Joonise nimetus: Ajutine liikluskorraldus.	Joonise nr. 1
Tellija	Avorena OÜ Ain Tirka, tel: 53542606 info@avorena.ee	Märkused: AKÖL: 9508 autot ööpäevas, sõiduaautosid 87%	
Cad proj.	K.Vaino Telefon: +372 59 123 040		
Kutsetunnistuse nr. 193489 T.Rämmel Tegevusluba nr ELK000084			

TINGMÄRGID:

- Töötsoon
- Ajutine liiklusmärk
- Ajutine liiklusmärgi post
- Ajutine liiklusmärk vajadusel

- Piirdeaed
- Ol.oleva liiklusmärgi post
- Ol.olev liiklusmärk