

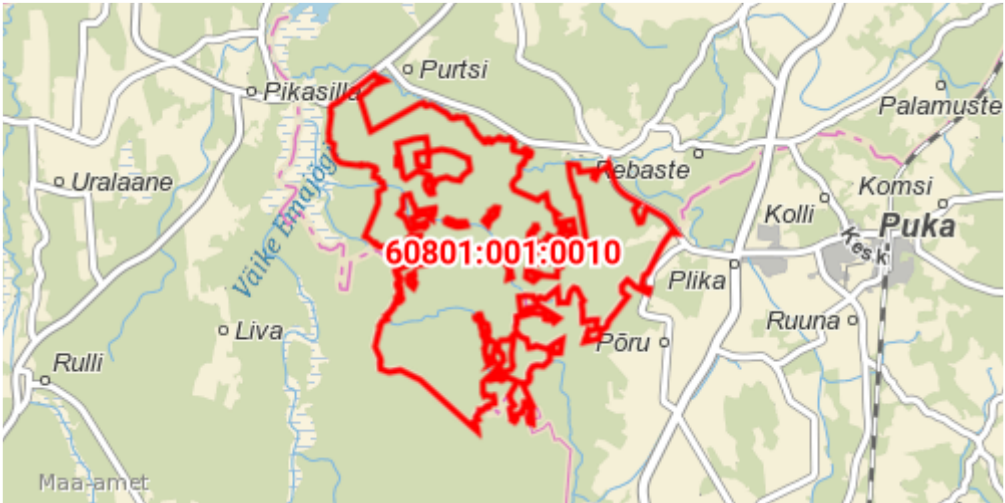
KATASTRIPIDAJA OTSUS

Maatoimingu number:	2025010310515
Toimingu liik	Jagamine
Maatoimingu õiguslik alus:	Elva Vallavalitsuse 01.10.2024 korraldus nr 495, Elva Vallavalitsuse 10.12.2024 korraldus nr 649, Riigimetsa Majandamise Keskuse kinnisvaraosakonna juhataja 07.02.2025 käskkiri nr 9-56/6, omaniku avaldus 07.02.2025, nr 3-1.63/2025/861
Otsuse kuupäev	10. veebruar 2025

Katastripidaja otsustas rahuldada esitatud taotluse ja teha laekunud dokumentide ja -andmete alusel kande katastrisse.

Maatoimingu tulemusel katastris lõpetatud katastriüksus(-ed):

Tunnus	60801:001:0010
Registriorisa	2667150
Aadress	Aakre metskond 120, Purtsi küla, Elva vald, Tartu maakond
Sihtotstarve	Maatulundusmaa 100%
Maakorralduskava järgne ligikaudne pindala	16 701 616 m² (1670.16 ha)

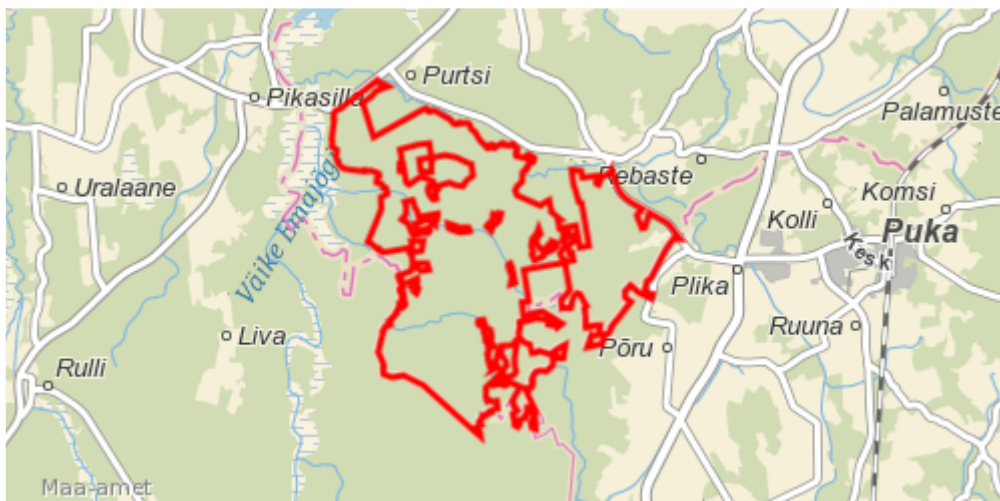


Maatoimingu tulemusel katastris moodustatud katastriüksus(-ed):

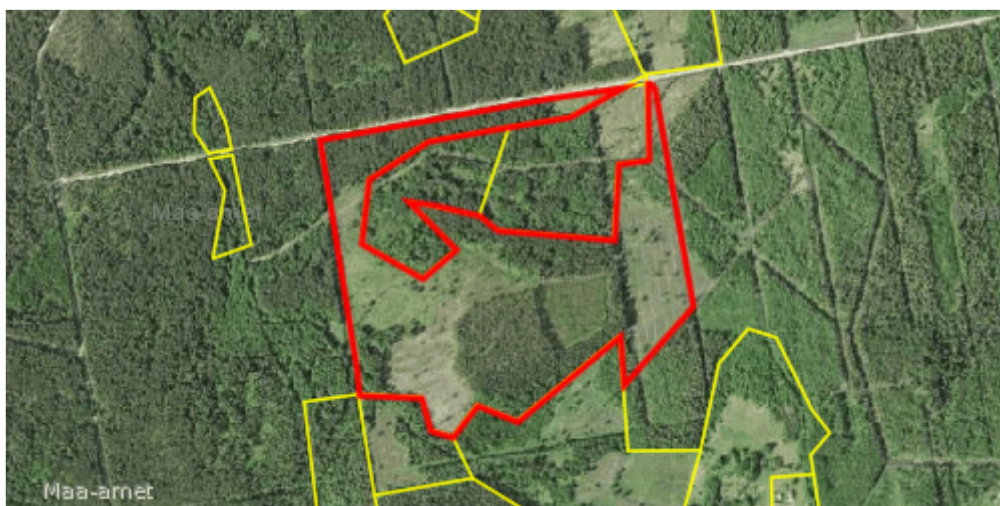
Tunnus	17101:001:2326
Aadress	Tartu maakond, Elva vald, Purtsi küla, Aakre metskond 120
Sihtotstarve	Maatulundusmaa 100%
Maakorralduskava järgne ligikaudne pindala	16 373 316 m² (1637.33 ha)
Pindala	16 371 972 m² (1637.20 ha)

Kõlvikuline koosseis

haritav maa 28 332 m² (2.83 ha), rohumaa 47 203 m² (4.72 ha), metsamaa 15 397 275 m² (1539.73 ha), muu maa 899 162 m² (89.92 ha)



Tunnus	17101:001:2327
Aadress	Tartu maakond, Elva vald, Rebaste küla, Sooserva
Sihtotstarve	Maatulundusmaa 100%
Maakorralduskava järgne ligikaudne pindala	328 301 m ² (32.83 ha)
Pindala	329 642 m ² (32.96 ha)
Kõlvikuline koosseis	metsamaa 325 813 m ² (32.58 ha), muu maa 3829 m ²



Vaidlustamisviide

Otsuse peale võib esitada vaide Maa- ja Ruumiametile haldusmenetluse seaduses sätestatud alustel, tähtaegadel ja korras või kaebuse Tallinna Halduskohtule halduskohtumenetluse seadustikus sätestatud alustel, tähtaegadel ja korras.