

Põrandad P-01:

- Põrandakate
- 80 mm monoliit R/B, el. küttega
- Poletüleenkile 0,2 mm
- 2x100 mm vahtpolüstüreen, $\lambda_D=0,034$ W/mK
- Liiv

Põrandad P-02:

- Põrandakate
- Tasanduskiht betoonil
- Ol. olev R/B aluspõrand

Välisseind VS-01: $u=20,0/R>55$ dB

- 3x krohvisüsteem võrgul
- Mineraalvill 150 mm (nt. Isover FS5+)
- Ol. olv kivisein 430 mm
- Silendamine
- Siseviimistlus

Välisseinad VS-02: $u=20,0/R>55$ dB

- 3x krohvisüsteem võrgul
- Mineraalvill 150 mm (nt. Isover FS5+)
- Proj. väikeplokki 200 mm
- Silendamine
- Siseviimistlus

Välisseinad lifti osas VS-03:

- Sandwich paneel betoon/PIR/ betoon (150mm/150mm/80 mm)
- Sokliosas betoon/PIR/tsementkiudplaat (150mm/150mm/10 mm)

Siseseinad SS-01: $R>44$ dB

- Siseviimistlus
- 2x12,5 mm kipsplaat
- 66/42 mm al. karkass, vahel mineraalvill
- 2x12,5 mm kipsplaat
- Siseviimistlus

Katuslagi KL-01:

- Ol.olev R/B paneel
- Ol.olev soojustusmaterjal
- Ol.olev SBS rullmaterjal
- 150+100 mm EPS 60/ EPS 80
- 30 mm 60-80kPa tuulutussoontega vill
- 2x SBS rullmajerjal

Katuslagi KL-02:

- R/B paneel 200 mm
- Kergkruusa kiht
- 150+100 mm EPS 60/ EPS 80
- 30 mm 60-80kPa tuulutussoontega vill
- 2x SBS rullmajerjal

Vahelagi VL-01:

- Põranda viimistluskiht
- 60 mm monol. R/Betoon, san. ruumides el. põrandaküte
- 30 mm mineraalvilla plaat
- 20 mm tasanduskiht
- 220 mm ol.olev R/B paneel

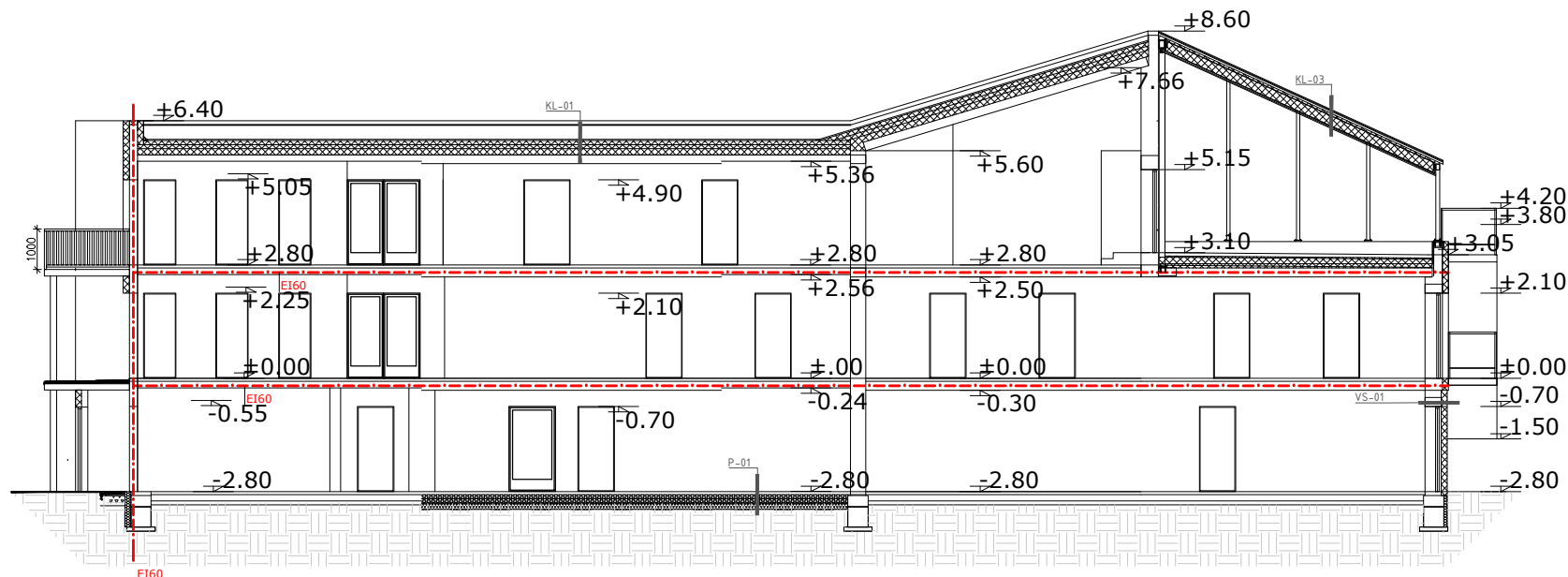
Vahelagi VL-02:

- Põrandakate
- RB plaat
- Sammumüra plaat 30 mm
- 220 mm ol.olev R/B paneel

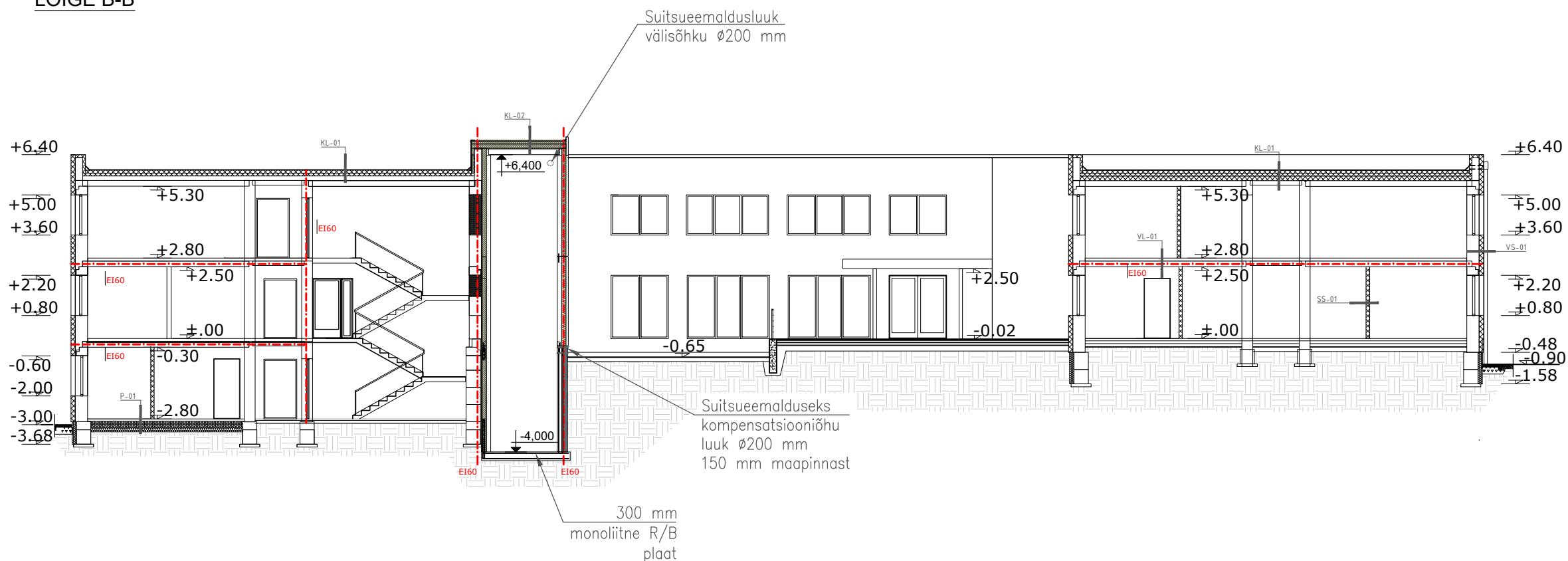
Katuslagi KL-03:

- viimistlus
- kipsplaadid 2x12,5 mm
- ripplagi - kandeprofiil UA 50/40/2 ja profiilidest CD 60/27/06, õhkvahe
- aurutõke
- terastala IPE 240, vahel 45x245 puitprussid sammuga ~600 mm, vahel mineraalvill
- PIR soojustusplaat 50 mm
- difuusne aluskate
- tuulutusvahe 45x45 mm samm 600 mm
- alla naelutusteip
- roovitus 100x21x400 mm
- niiskuskindel vineer 22 mm
- kaks kihti SBS rullmaterjali

LÕIGE A-A



LÕIGE B-B



Objekti nimi ja aadress: JÄNEDA HOOLDEKODU EHITUSPROJEKT Jäneda külastemaja, Jäneda küla, Tapa vald, Lääne-Virumaa		Joonise pealkiri: LÕIGE		Joonise nr: 6-03
VHR Projekt OÜ reg. nr 14352576 Mõra tee 19, Kurepalu küla Kastre vald Tartumaa 62113 Projekteerimine MTR nr EEP004122 vhr.projekt@gmail.com +372 5696 4420		Töönumber: 2025/074A	Projekti staadium: Põhiprojekt	Projekti osa: AR
Kuupäev: 12.05.2026		Kontrollis: V. Schmidt	Joonestas: H. Kikkas	Muudatus: M 1:200
Fail: 2025074A_PP_AR_vaated.dwg				Muudatuse kuupäev: