

SOOJAJUHTIVUS

Uc=0,13 [W/m²K]

KATUSLAGI

KL-01

TULEPÜSIVUS

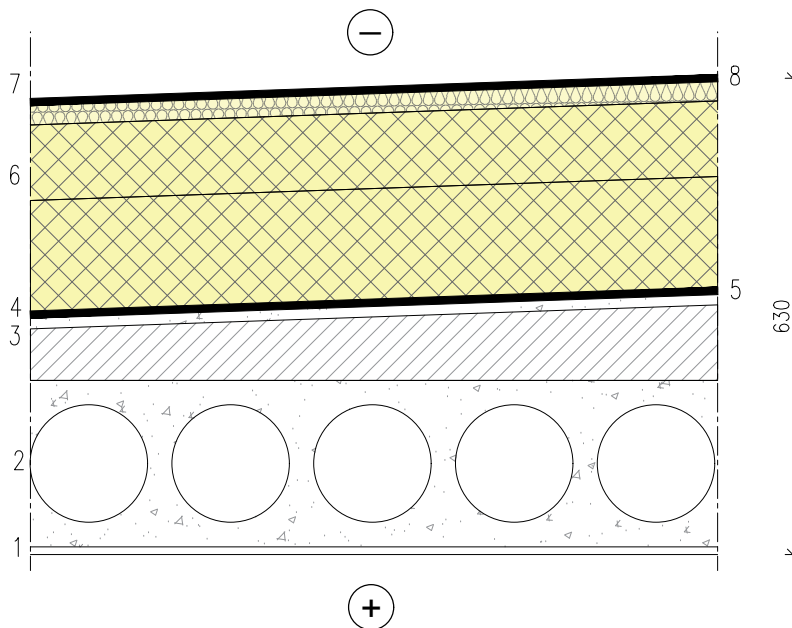
EI60

ÕHUMÜRA ISOLATSIOONI INDEKS

-

LÕÖGIMÜRATASEME INDEKS

-



1	LAE SISEVIIMISTLUSKIHT	
2	R/B õõnespaneel	220 mm
3	SOOJUSTUS - soojustuskiht ja kergkruus kallete andmiseks	~100 mm
4	Tasanduskiht 20-40 mm tsementmört	20 mm
5	AURUTÕKE - SBS rullmaterjal	0,2-6 mm
6	SOOJUSTUS - EPS60/EPS80 150 mm + 100 mm, soojuseri juhtivusega $\lambda_D \leq 0,031$ W/mK	250 mm
7	TUULUTUS - tuulutssoontega mineraalvillaplaat 60 kPa	30 mm
8	KATUSEKATE - 2x SBS rullmaterjal 5 mm, EPP 4,0 kg/m ² + EKP 5,0 kg/m ²	10 mm

Märkused

1 Olemasolevad kihid on märgitud halli tekstina

Objekti nimi ja aadress:

JÄNEDA HOOLDEKODU EHTUSPROJEKT
 Jäned külastemaja, Jäned küla, Tapa vald, Lääne-Virumaa

Joonise pealkiri:

KATUSLAE TÕÜPLÕIGE KL-02

Joonise nr:

7-07

Mõõtkava:

M 1:10

VHR Projekt OÜ reg. nr 14352576
 Mõra tee 19, Kurepalu küla
 Kastre vald Tartumaa 62113
 Projektseerimine MTR nr EEP004122
 vhr.projekt@gmail.com
 +372 5696 4420

Töönumber:

2025/074A

Projekti staadium:

Põhiprojekt

Projekti osa:

AR

Muudatus:

Kuupäev:

12.05.2026

Kontrollis:

V. Schmidt

Joonestas:

H. Kikkas

Muudatuse kuupäev: