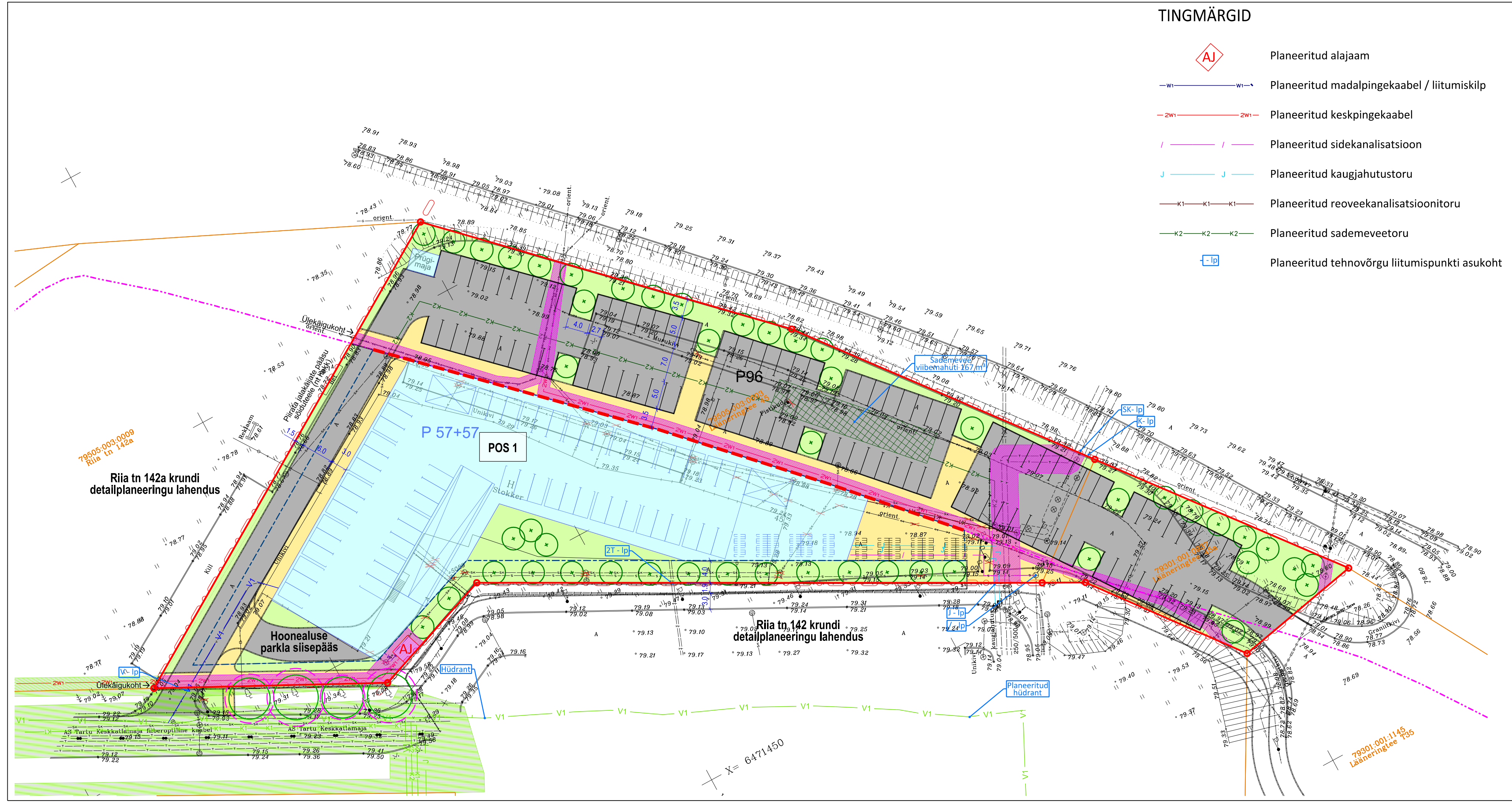


TINGMÄRGID

- AJ Planeeritud alajaam
- w1— w1— Planeeritud madalpingekaabel / liitumiskilp
- 2w1— 2w1— Planeeritud keskpingeakaabel
- / — / — Planeeritud sidekanalisatsioon
- J — J — Planeeritud kaugjahutustoru
- K1 — K1 — K1 — Planeeritud reoveekanalisatsioonitoru
- K2 — K2 — K2 — Planeeritud sademeveetoru
- lp Planeeritud tehnovõrgu liitumispunkti asukoht

TINGMÄRGID

- ○ ○ ○ ○ Planeeringuala piir
- Olemasolev krundipiir
- Teekaitsevöönd
- — ● Planeeritud krundipiir
- Planeeritud hoonestusala
- Planeeritud ehitusjoon
- Planeeritud suurim lubatud ehitisealune pind
- P32 Planeeritud sõidukite parkimiskoht
- JP10 Planeeritud jalgrataste parkimiskohad
- ○ ○ Planeeritud puu / säilitatav puu / juurekaitseala
- Planeeritud haljasala
- Planeeritud jalakäijate ala
- Planeeritud sõidutee ja parklate ala
- Planeeritud servituudi seadmise vajadus
- V1 — V1 — V1 — V1 — V1 — V1 — Riiu tn 142 ja Riiu tn 142a detailplaneeringutes planeeritud tehnovõrgud
- Planeeritud tehnovõrkude servituudialad



- Märkused:
- Detailplaneeringu koostamisel on kasutatud Geodeesia24 OÜ 2024. a jaanuaris koostatud alusplani täpsusastmega 1:500 töö nr 8633-23. Maa-ala on mõõdistatud riigi koordinaatide süsteemis L-EST'97 ja kõrgused EH2000 kõrguste süsteemis.
 - Ehitusõigust on võimalik realiseerida mahus, mille juures on tagatud nõuetekohane haljastus- ja parkimislahendus.
 - Ehitusõiguse realiseerimine tuleb lahendada arhitektuurivõistlusega.
 - Väljaspool planeeringuala on esitatud lahendus on illustriatiivne.



Artes Terrae
MAASTIKUARHITEKTID

AB Artes Terrae OÜ
Reg nr 12978320
Küüti 14, Tartu 51007
art@artesterrae.ee

Töö: **Lääneringtee 45 ja Lääneringtee 45a krundide detailplaneering**

Joonis: **Tehnovõrgud**

Projektijuh: **Mart Hioob**
Maastikuarhitekt: **Tanel Breede**

Huvitatud isik: **AS Kinnisvara Info**
Asukoht: **Tartu linn**

Faili nimi: **23134DP1 Lääneringtee 45 45a detailplaneering.dgn**

Töö nr: **23134DP1**
Kuupäev: **31.10.2024**
Mõõde: **1:500**
Joonise nr: **4**