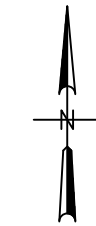
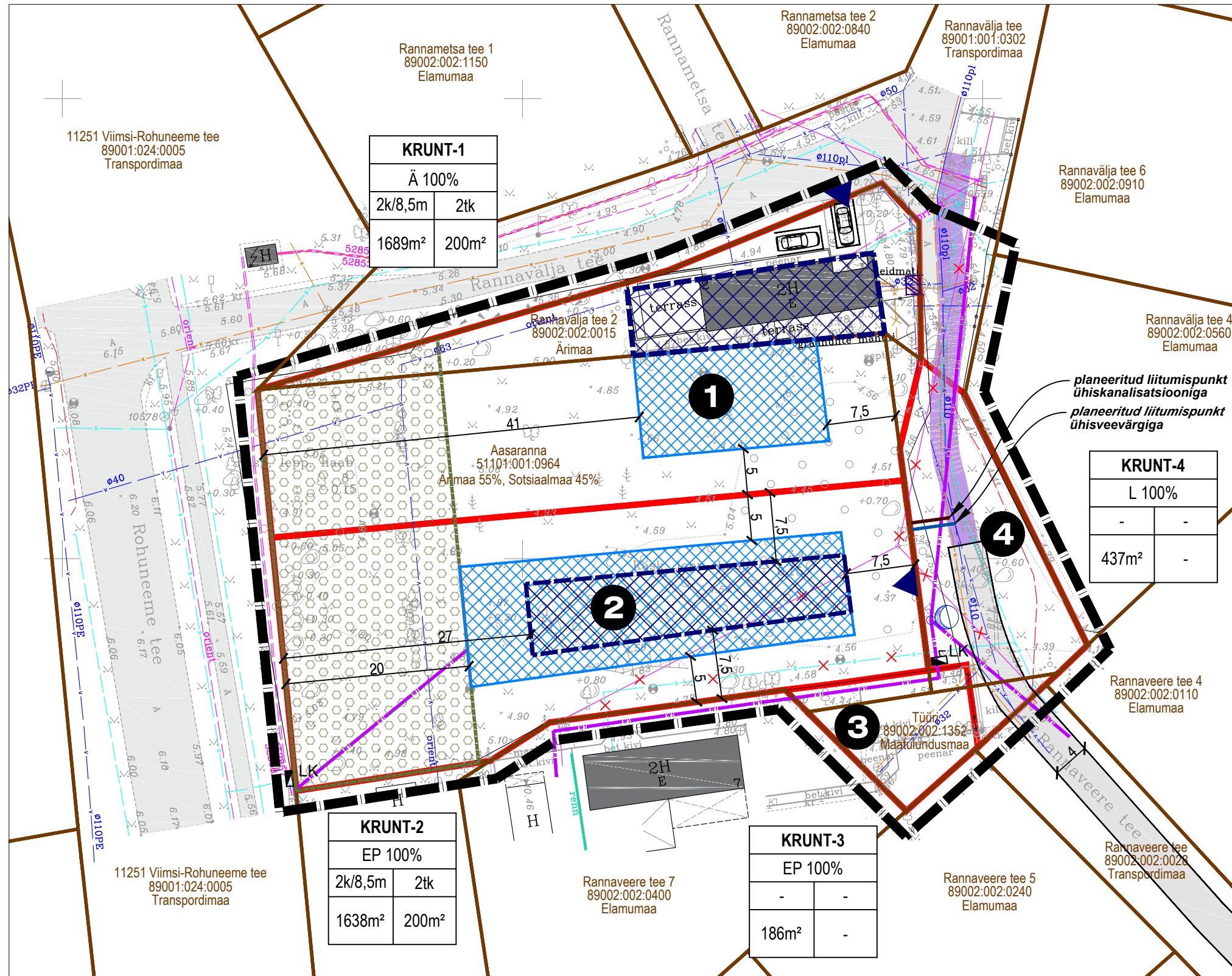


VIIMSI VALD, PRINGI KÜLA
 RANNAVÄLJA TEE 2, AASARANNA, TÜÜRI JA
 OSALISELT RANNAVÄLJA TEE KINNISTUTE
 DETAILPLANEERING
 TEHNOVÕRKUDE JOONIS
 M 1:500



LEPPEMÄRGID:

- OLEMASOLEV VEETORUSTIK
- OLEMASOLEV KANALISATSIOON
- OLEMASOLEV SADEMEVEE KANALISATSIOON
- OLEMASOLEV KÕRGEPINGEKAABEL
- OLEMASOLEV MADALPINGEKAABEL
- OLEMASOLEV MADALPINGE ÕHULIIN
- OLEMASOLEV TÄNAVALGUSTUSPOST
- OLEMASOLEV ELEKTRIKAPP
- OLEMASOLEV SIDEKAABEL
- LIKVIDEERITAV OBJEKT
- PLANEERITUD VEETORUSTIK (illustratiivne asukoht)
- PLANEERITUD KANALISATSIOONI TORUSTIK (illustratiivne asukoht)
- PLANEERITUD MADALPINGEKAABEL (illustratiivne asukoht)
- PLANEERITUD TÄNAVALGUSTUSPOST (illustratiivne asukoht)
- PLANEERITUD ELEKTRIKAPP (illustratiivne asukoht)
- SERVITUUDI ALA VAJADUS

KRUNT-1	
Ä 100%	
2k/8,5m	2tk
1689m ²	200m ²

KRUNT-4	
L 100%	
-	-
437m ²	-

KRUNT-2	
EP 100%	
2k/8,5m	2tk
1638m ²	200m ²

KRUNT-3	
EP 100%	
-	-
186m ²	-

- PLANEERINGUALA PIIR
- OLEMASOLEVA KATASTRÜKSUSE PIIR
- OLEMASOLEVA KATASTRÜKSUSE LÄHIAADDRESS
- OLEMASOLEVA KATASTRÜKSUSE TUNNUS
- OLEMASOLEVA KATASTRÜKSUSE MAAKASUTUSE SIHTOTSTARVE
- OLEMASOLEV HOONE
- PLANEERITAVA KRUNDI PIIR
- PLANEERITAVA KRUNDI NUMBER

- PLANEERITAVA KRUNDI HOONESTUSALA (PÕHIHOONE)
- PLANEERITAVA KRUNDI HOONESTUSALA (ABIHOONE)
- KÕRGHALJASTUSEGA ALA ROHEVÕRGUSTIKU MIKROKORIDORI TAGAMISEKS
- PLANEERITAV KERGLIKLUSTEE VÕI KÕNNITEE JA OPERATIIVSÕIDUKI TEE MURUKIVIKATTEGA (illustratiivne asukoht)
- JUURDEPÄÄS PLANEERITAVALE KRUNDILE (illustratiivne asukoht)
- ÄRIKRUNDI PARKIMISKOHT (illustratiivne asukoht)

PLANEERITAVA KRUNDI EHITUSÕIGUS:

KRUNDI TÄHIS	
KRUNDI KASUTAMISE SIHTOTSTARVE	
Hoonete suurim lubatud koruselisus / suurim lubatud kõrgus maapinnast	Hoonete suurim lubatud arv krundil
Krundi planeeritav suurus (m ²)	Suurim lubatud ehitisealune pindala (m ²)

- MÄRKUSED:
1. KÄESOLEVA JOONISE JUURDE KUJULUB LAHUTAMATU OSANA SELETUSKIRI.
 2. ALUSKAARDI MÕÕDISTAS: Hades Geodeesia OÜ (juulis 2022.a Töö nr. 3468).
 3. KOORDINAADID L-EST 97 süsteemis.
 4. KÕRGUSED Euroopa kõrgussüsteemis EH2000.
 5. NB! JOONISE VÄRVID ON NIISKUS- JA VALGUSTUNDLIKUD.