

Transpordiamet
Valge 4, Tallinn
maantee@transpordiamet.ee

Teie: 28.04.2025 nr 8-1/21-003/6914-1

Meie: 22.05.2025 nr 1-10/281-2025-1

c.c. Hr. Tiit Vunk
tiit.vunk@transpordiamet.ee

**Verston Eesti OÜ arvamus riigitee 2 Tallinna–Tartu–Võru–Luhamaa tee
km 168,36-176,84 asuva Kardla–Tartu lõigu eelnõu kohta**

Esitasite meile 28.04.2025 arvamuse avaldamiseks riigitee 2 Tallinna–Tartu–Võru–Luhamaa km 168,36-176,84 asuva Kardla–Tartu lõigu projektlahenduse.

Verston Eesti OÜ'le kuulub tee vahetus läheduses maaüksus 83101:003:0409 "Tartu teepiirkond". Täna toimub Riigiteelt maaüksusele ligipääs T2 km 176,1 oleva mahasõidu kaudu. Esitatud projektlahenduses on ette nähtud see mahasõit sulgeda. Ligipääs kinnistule on ette nähtud läbi tulevase Männiku tee, Vana-Kandi tee, Ristla tee ja Tartu-Ilmatsalu-Rõhu maantee. Männiku tee on täna välja ehitatud ainult pooles ulatuses ehk läbimurre hetkel puudub. Esitatud projektlahenduse järgi pikeneb krundilt väljasõit Tartu maanteele ja Tallinna poolt tulles pääs krundile üle 1,5 km võrra. Kui tulla Tartu poolt Ilmatsalu ringristmikust Tallinna poole ja soovida minna Verstoni kinnistule, siis tuleb tulevikus läbida 10 km, kuna tagasipööorde saab teha läbides rajatava uue Tiksoja liiklussõlme T2 maanteel.

Verston Eesti OÜ teostab lepingu alusel teede hooldust Tartu maakonnas ja meie kinnistul asub kogu maakonna hoolet teostava tehnika baas.

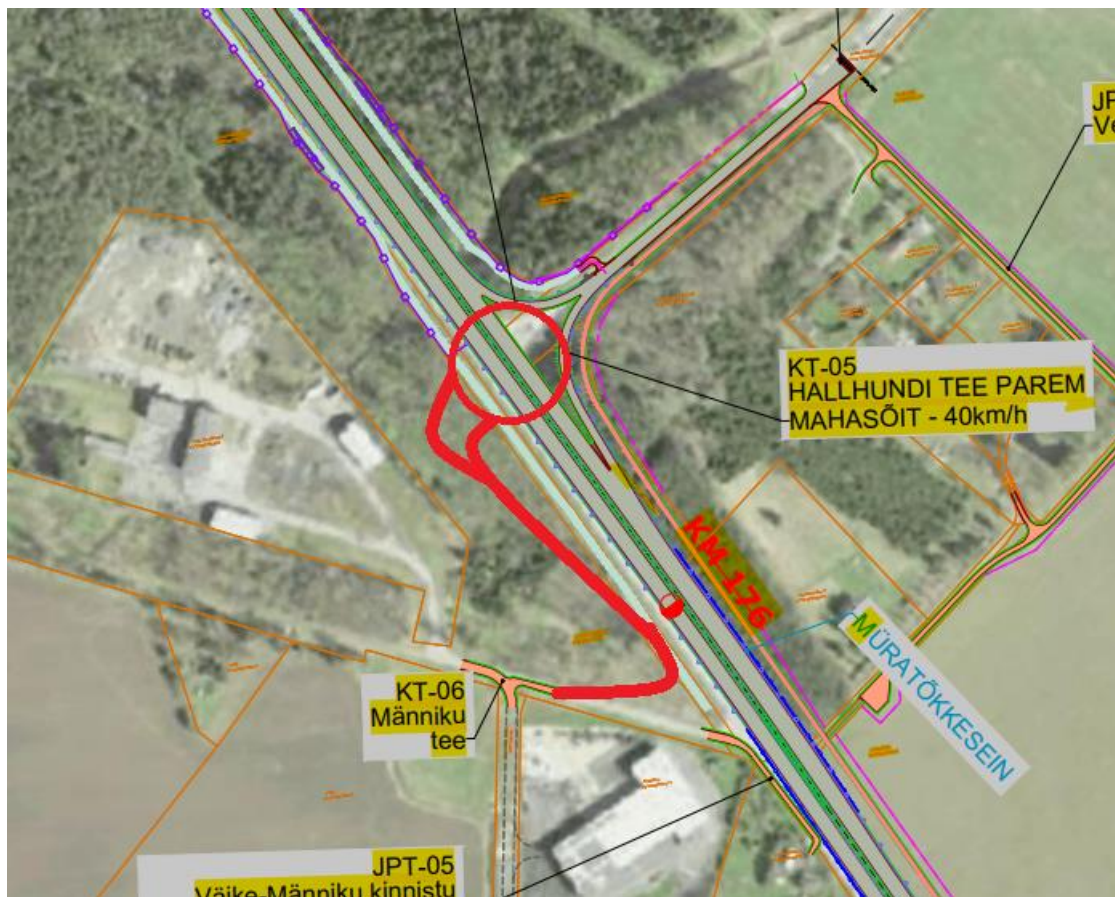
Kavandatav lahendus halvendab oluliselt ligipääsu meie kinnistule ja seega võimet teostada kvaliteetset teehoolet. Lahendus pikendab teede hoolde aegasid ja tekitab lisakulu. Olemasolevat mahasõitu kasutab täna ka RMK, kellel on piirkonnas suured metsakinnistud, kust vajavad ligipääsu metsavedajad ja muu rasketehnika.

Teehoolet teostav tehnika on rasketehnika ja selle suunamine tööstuspargi teedele tekitab lisakoormuse nendele tänavatele (Männiku tee, Vana-Kandi tee, Ristla tee), suurendades liikluskoormust ja vähendades liiklusohutust. Lisaks on mainitud tänavad kitsad ja mitmete 90 kraadiste ristmikega.

Teede hooldus on elutähtis teenus ja selle teenuse halvendamine ei ole ühiskondlikult ega lepinguliselt aktsepteeritav.

Lahendusena pakume välja, et rajada Hallundi tee ristumiskohta riigimaantee nr 2'ga ringristmik (joonis 1). Kuigi projekteeritud on esimese klassi maantee, siis kuna tegemist on linnalise piirkonnaga, ei halvendaks ka ringristmik liiklusohutust. Kiiruse saab langetada 70 km/h peale km 175,5 piirkonnas. Sellise lahendusega väheneks

oluliselt kinnistu kasutajate teepikkused, hoitaks madalamal kohalike teede koormus ja väheneks ka CO2 jalajälg.



Joonis 1

Lugupidamisega

(allkirjastatud digitaalselt)

Erkko Saluste

Juhatuses liige

Verston Eesti OÜ

Tel: 5107679

erkko.saluste@verston.ee