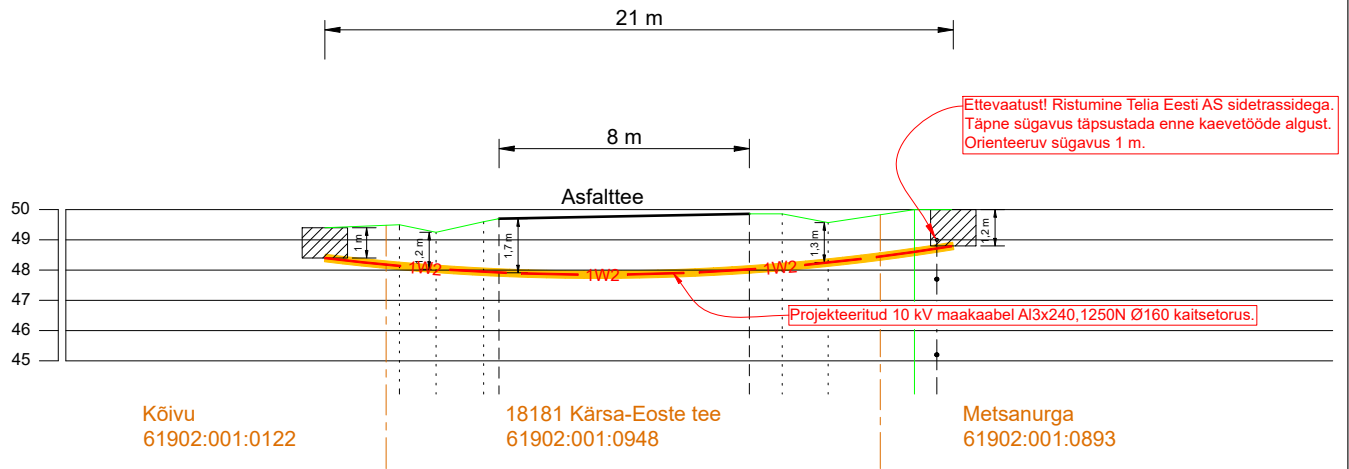


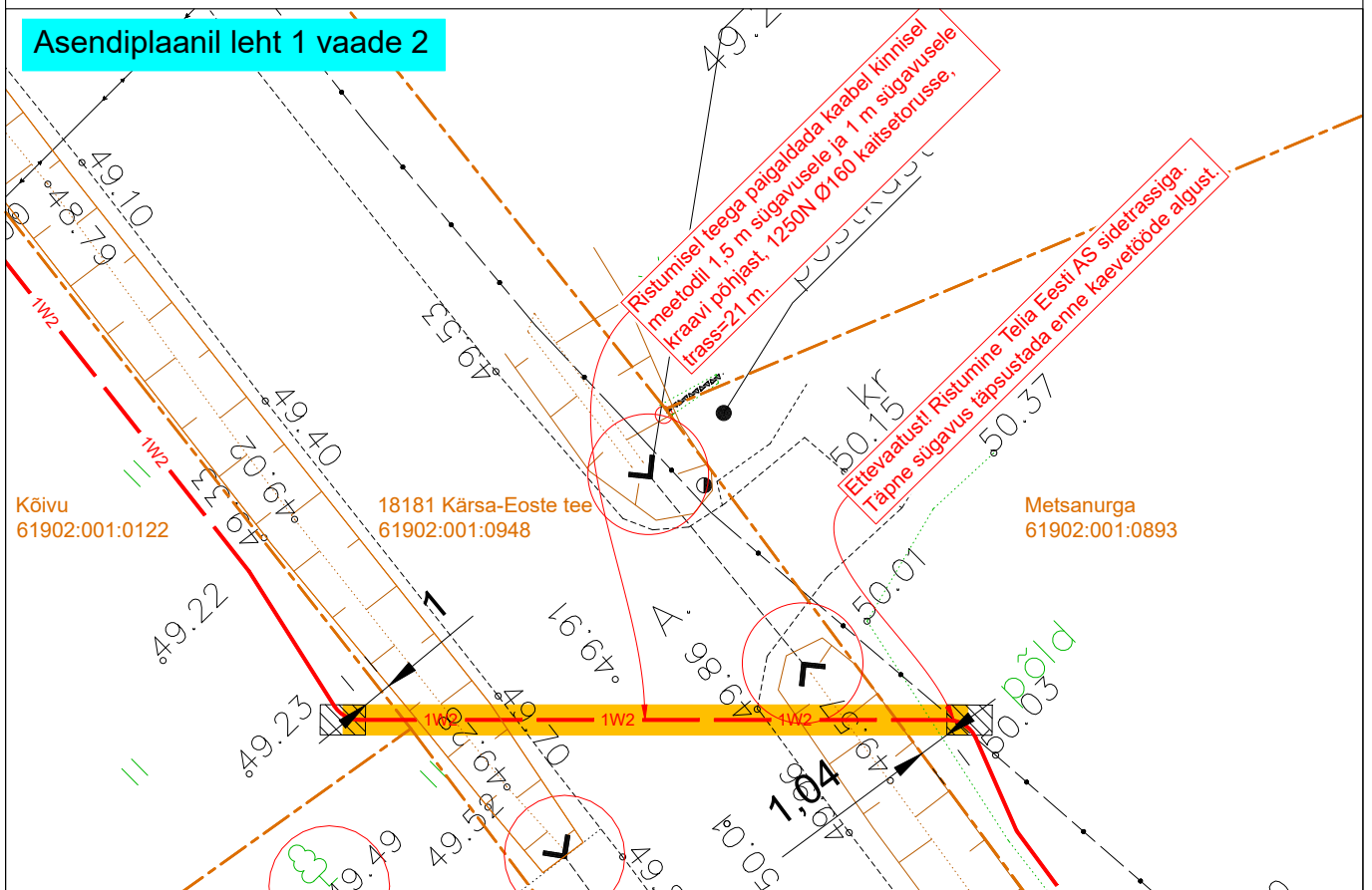
## 18181 Kärsa - Eoste tee km 11,27



### Märkused:

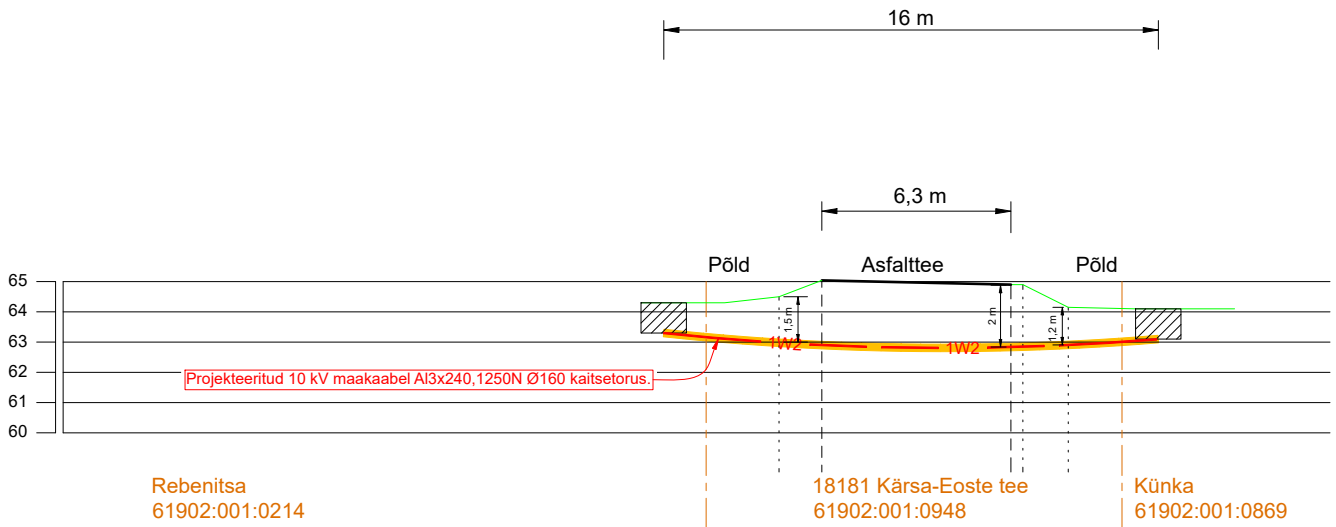
- 1) Paigaldussügavus peab olema teemulde all min 1,5 m mullet ümbritsevast maapinnast
- 2) Paigaldussügavus teemaal, mulde nõlvast kuni 1 m kaugusel 1,2 m
- 3) Paigaldussügavus teemaal, mulde nõlvast kaugemal kui 1 m 1 m
- 4) Ristumised kraaviga teha min 1 m altpoolt kraavi põhjaja ristumised truibiga 1 m altpoolt truubi põhja.
- 5) Puurimiskaevik teha min 1 m kraavi servast.
- 6) Paigaldussügavus teepiirde all min 2,5 m.

### Asendiplaanil leht 1 vaade 2



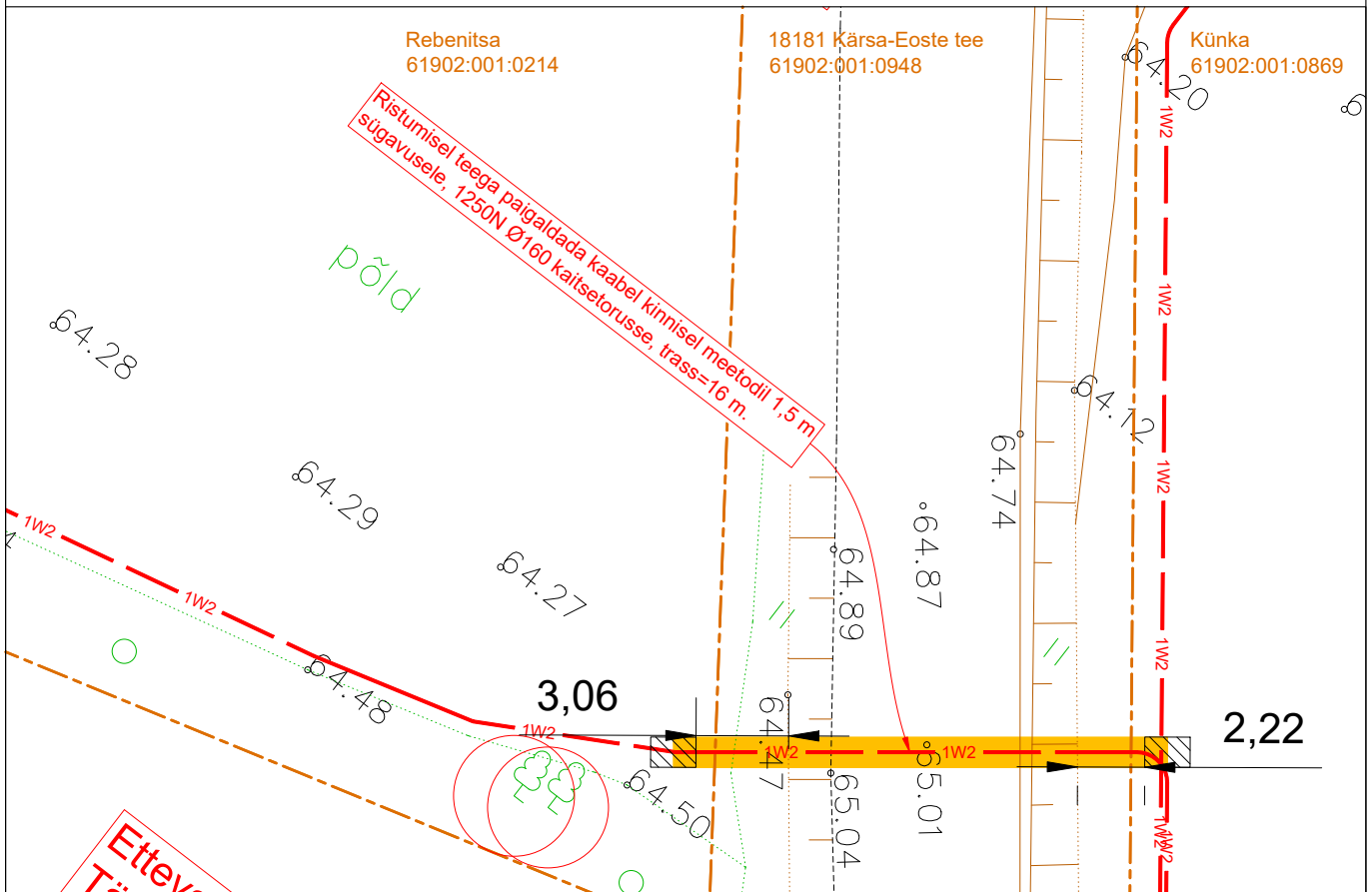
Projekt				Tellija			
Põlva - Eoste 10 kV fider 1. etapp. Himmaste küla ja Eoste küla, Põlva vald, Põlva maakond				Elektrilevi OÜ			
LEONHARD WEISS		Joonis		Ristmeväli		Joonise nr	
LEONHARD WEISS OÜ E-post estonia@leonhard-weiss.com Telefon +372 601 2285 Registrikood 12083348 EE101756486		Raido Rebane		07.11.2024		Mõõtkaava	
		Andres Mee		07.11.2024		M 1: 250	
						Staadium	
						Tööprojekt	
						Keel	
						EST	
						Leht	
						1	
						Lehti	
						4	

18181 Kärsa - Eoste tee km 11,83



**Märkused:**

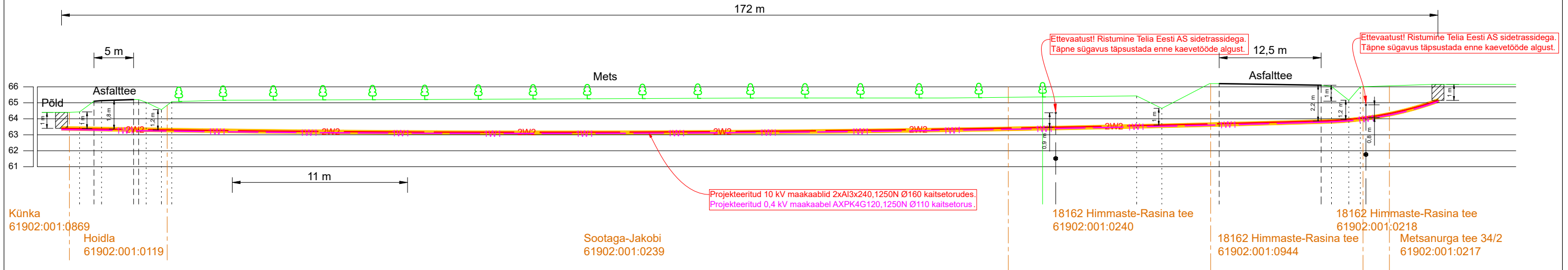
- 1) Paigaldussügavus peab olema teemulde all min 1,5 m mullet ümbritsevast maapinnast
- 2) Paigaldussügavus teemaal, mulde nõlvast kuni 1 m kaugusel 1,2 m
- 3) Paigaldussügavus teemaal, mulde nõlvast kaugemal kui 1 m 1 m
- 4) Ristumised kraaviga teha min 1 m altpoolt kraavi põhjaja ristumised truibiga 1 m altpoolt truubi põhja.
- 5) Puurimiskaevik teha min 1 m kraavi servast.
- 6) Paigaldussügavus teepeerde all min 2,5 m.



Projekt				Tellija			
Põlva - Eoste 10 kV fider 1. etapp. Himmaste küla ja Eoste küla, Põlva vald, Põlva maakond				Elektrilevi OÜ			
 LEONHARD WEISS LEONHARD WEISS OÜ E-post estonia@leonhard-weiss.com Telefon +372 601 2285 Registrikood 12083348 EE101756486		Joonis		Ristmeväli		Joonise nr	
Projekteeis <b>Raido Rebane</b> Kontrollis <b>Andres Mee</b> Projektijuht		07.11.2024 +372 5699 8445 07.11.2024 +372 511 9005		Mõõtkava M 1: 250 Staadium Tööprojekt		IP7275-K1_TP_EL-4-02	
				Keel EST		Leht 2	
						Lehti 4	

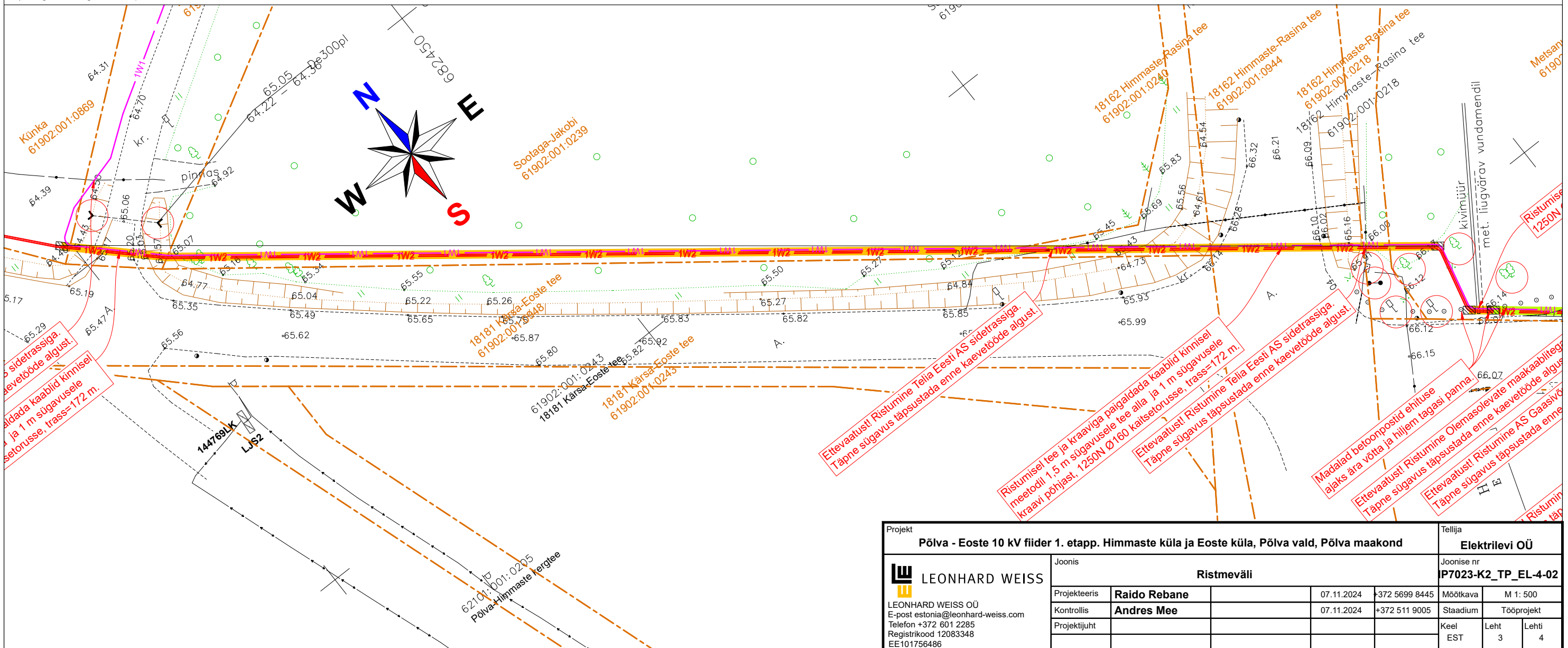
18181 Kärsa - Eoste tee 11,86 - 12,00 km ja  
18162 Himmaste - Rasina tee 1,03 km

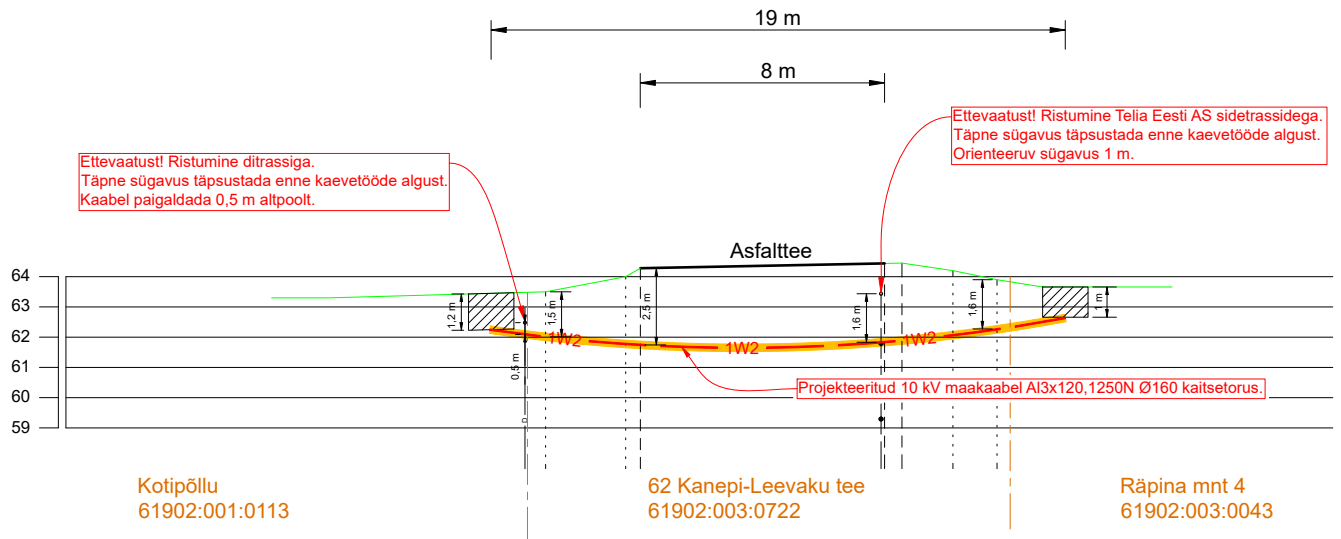
Asendiplaanil leht 3 vaade 5 ja 6



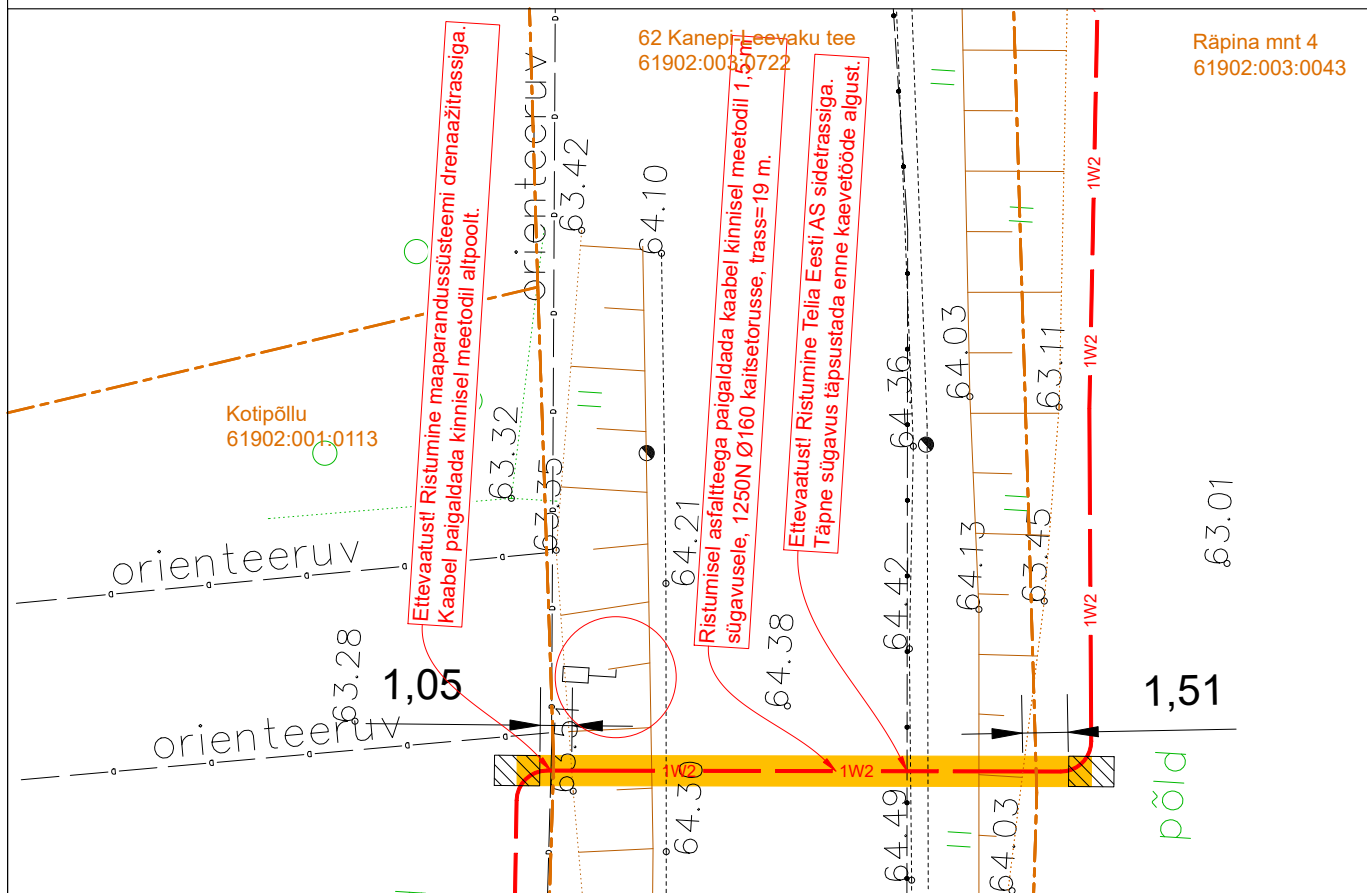
Märkused:

- 1) Paigaldussügavus peab olema teemulde all min 1,5 m mullet ümbritsevast maapinnast
- 2) Paigaldussügavus teemaal, mulde nõlvast kuni 1 m kaugusel 1,2 m
- 3) Paigaldussügavus teemaal, mulde nõlvast kaugemal kui 1 m 1 m
- 4) Ristumised kraaviga teha min 1 m altpoolt kraavi põhjaja ristumised truubiga 1 m altpoolt truubi põhja.
- 5) Puurimiskaevik teha min 1 m kraavi servast.
- 6) Paigaldussügavus teepiirde all min 2,5 m.



**Märkused:**

- 1) Paigaldussügavus peab olema teemulde all min 1,5 m mullet ümbritsevast maapinnast
- 2) Paigaldussügavus teemaal, mulde nõlvast kuni 1 m kaugusel 1,2 m
- 3) Paigaldussügavus teemaal, mulde nõlvast kaugemal kui 1 m 1 m
- 4) Ristumised kraaviga teha min 1 m altpoolt kraavi põhjaja ristumised truibiga 1 m altpoolt truubi põhja.
- 5) Puurimiskaevik teha min 1 m kraavi servast.
- 6) Paigaldussügavus teepeerde all min 2,5 m.



Projekt <b>Põlva - Eoste 10 kV fider 1. etapp. Himmaste küla ja Eoste küla, Põlva vald, Põlva maakond</b>				Tellija <b>Elektrilevi OÜ</b>		
<b>LEONHARD WEISS</b> LEONHARD WEISS OÜ E-post estonia@leonhard-weiss.com Telefon +372 601 2285 Registrikood 12083348 EE101756486	Joonis <b>Ristmeväli</b>		Joonise nr <b>IP7275-K1_TP_EL-4-02</b>			
	Projekteeris	<b>Raido Rebane</b>	07.11.2024	+372 5699 8445	Möötkava	M 1: 250
	Kontrollis	<b>Andres Mee</b>	07.11.2024	+372 511 9005	Staadium	Tööprojekt
	Projekti juht				Keel EST	Leht 4