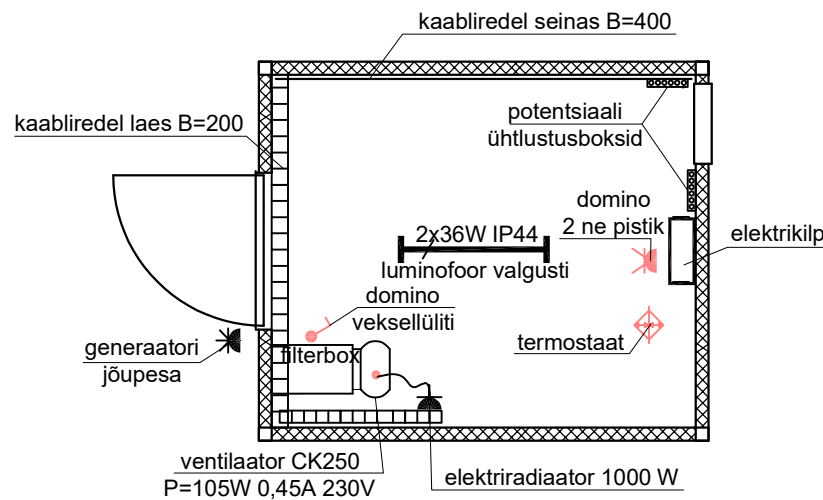
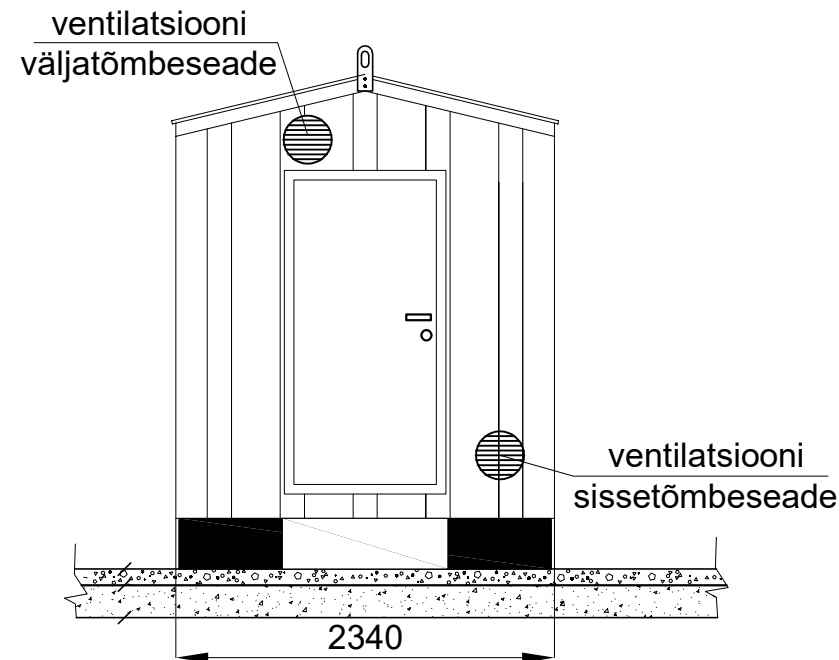
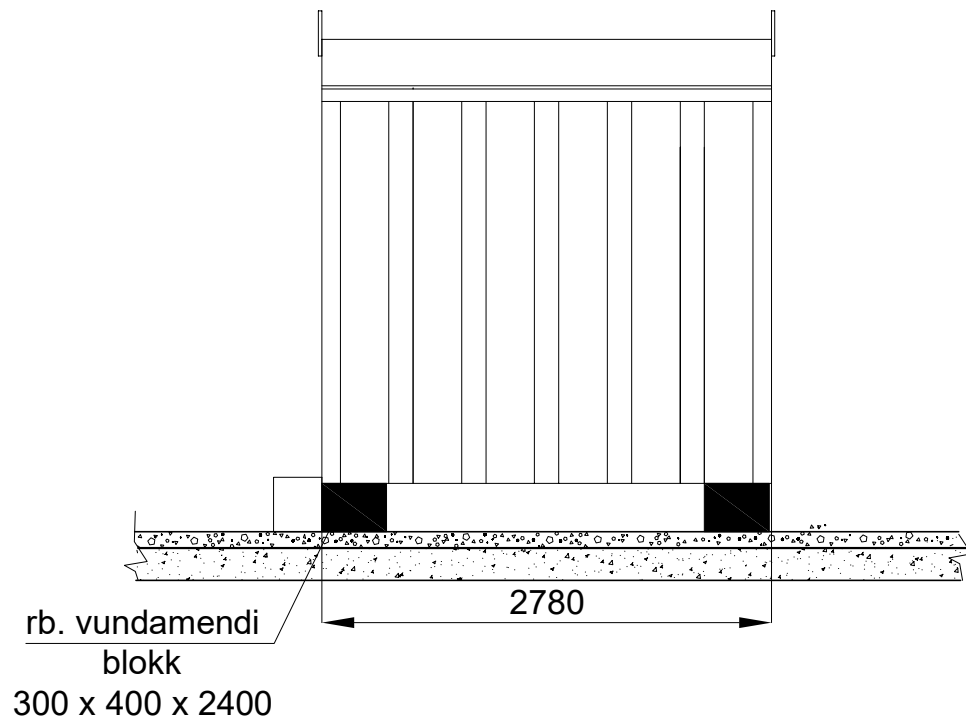
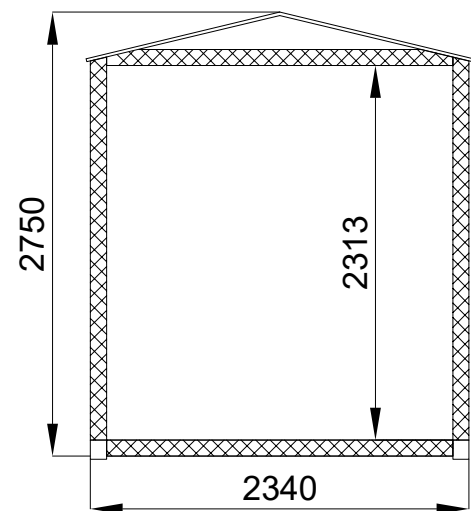
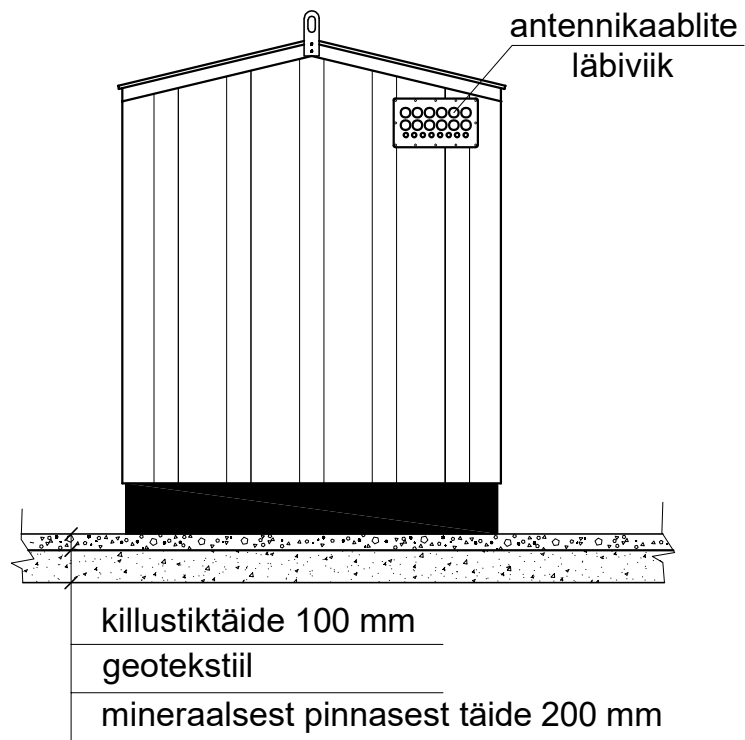



Elektrooniliste sideseadmete konteiner



MÄRKUSED:

1. Konteiner on valmistatud VT MOODUL OÜ lõplikult monteerituna metallraamist alusel.
2. Seinad on soojustatud 100 mm paksused, väljast kaetud PVC kattega profileeritud terasplekiga ja seest akrüülvärviga kaetud terasplekiga.
3. Katus on madalakaldega viilkatus PVC kattega profileeritud terasplekist.
4. Harja tippudes asetsevad aasad hoone tõstmiseks.
5. Uks on metallist turvauks, varustatud ABLOY, ASSA või vastava tasemega välisukselukuga, käepidemega ja vahendiga ukse lahtises asendis fikseerimiseks.
6. Vundamentideks on hoone otsa seinte alla killustiku alusele paigaldatud tüüpsed rb.vundamendi plokid mõõtetega 300 x 400 x 2400.
7. Kasvupinnas kogu piirdeaia ulatuses tuleb asendada mineraalse täitepinnasega ja katta geotekstiiliga. See tuleb katta 100 mm killustikupadjaga.

Projekt: Eesti Lairiba Arenduse Sihtasutus RUU elektroonilise side rajatis 99m vantidega sidemast, elektrooniliste sideseadmete konteiner		Tellija: ELASA	
Joonis: Elektrooniliste side seadmete konteiner		Töö nr: 1223	
 <div>AS Connecto Eesti Registrikood: 10722319 Tulsiu tn 19, 11314 Tallinn tel. 606 3100 info@connecto.ee www.connecto.ee</div>		Joonise nr: 7-03	
Projekteeris	Jaan Raudsepp	Möötkava:	Leht
Kontrollis		Stadium: Eelprojekt	Lehti
			1
			1