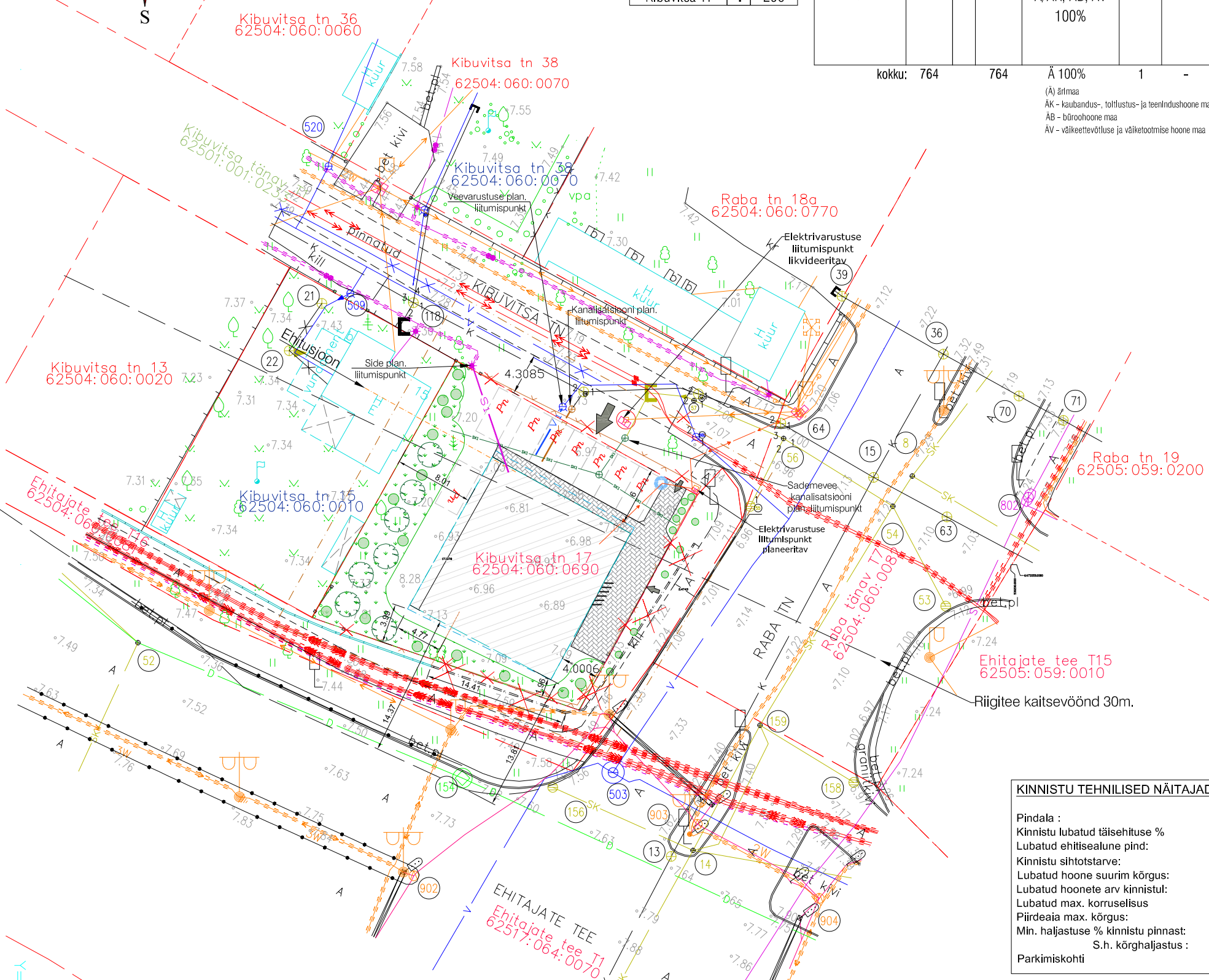


Hoonestusala pind m²

olemasoleva kastrüksuse aadress	positsiooni nr	hoonestusala pindala m ²
Kibuvitsa 17	1	290

olemasoleva kastrüksuse aadress	olemasoleva kastrüksuse pindala m ²	positsiooni nr	planeeritava planeeritava krundi pindala m ²	krundi kasutamise sihtotstarve/sihtotstarbed ja osakaal %/a	hoonete suurim lubatud arv	hoonete suurim lubatud ehitisealune pindala m ²	maapealne	hoonete suurim lubatud kõrgus m ^h	krundi täisehituse %	suurim lubatud korruselisus	suurim lubatud võimsus ^c	parkimiskohtade arv	planeeritud minimum arv	katuse tüüp/kalle ^b	olev maapinna kõrgus / plan maapinna kõrgus ^d	muud nõuded ja piirangud	
Kibuvitsa tn 17	764	1	764	Ä/ÄK, ÄB, ÄV 100%	1	-	270	8 m	35	-	2	320	320	8	8	lamekatus 0-5°	7.10/ 7.25
a) kinnistu kasutamise sihtotstarbed vastavalt "Ruumilise planeerimise leppemärgid" (Siseministerium 2013) b) suurimad lubatud kõrgused antud hoonetel dimbitsevast keskmisest planeeritavast maapinnast c) võimsuse näitajaks on suurim lubatud suletud brutopind d) planeeritud keskmised maapinna kõrgused on indikaatliksed ja võivad muutuda vertikaalplaneerimise käigus. Hoonete kõrgused arvestatakse planeeringus esitatud kõrgusmärgist.																	



TINGMÄRGID

- PLANEERITAVA ALA PIIR
- KINNISTU PIIR
- PLANEERITAV HOONESTUSALA
- PLANEERITAVA HOONE VÕIMALIK MAHT
- OLEMASOLEVAD HOONED
- PROJEKTEERITAV HALJASTUS
- OLEMASOLEV PUU
- PROJEKTEERITAV PUU
- PROJEKTEERITAV PÕÖSAS
- OLEMASOLEV TÄNAVALGUSTUSE POST
- TEISALDATAV MP ÕHULIINI POST
- OLEMASOLEV LIIKLUSMÄRK
- OLEMASOLEV VALGUSFOOR
- PLANEERITAV EL. AUTODE LAADIMISPUNKT
- OLEMASOLEV MP. ÕHUKAABEL JA LIITUMISKILP
- OLEMASOLEV KANALISATSIOONITRASS
- OLEMASOLEV VEETRASS/PLAN. LIITUMISKOHT
- OLEMASOLEV SADEMEVEE KANALISATSIOON
- OLEMASOLEV DRENAAZ
- PLANEERITAV SADEMEVEE TORUSTIK
- PLANEERITAV VEETRASS
- PLANEERITAV KANALISATSIOONITRASS
- PLANEERITAV SIDEKAABEL
- LIKVIDEERITAVA MÜRATÖKKESEINA OSA
- SÄILITATAV MÜRATÖKKESEIN
- PROJEKTEERITAV MÜRATÖKKESEIN
- PLANEERITAV JUURDEPÄÄS MAAÜKSUSELE
- PLANEERITAV KERGLIKL. JUURDEPÄÄS MAAÜKSUSELE
- OLEMASOLEVAD KÕRGUSMÄRGID
- PLANEERITAV PARKIMISALA
- PLANEERITAVAD JALGRATASTE PARKIMISKOHAD
- OLEMASOLEVAD TEED
- LIKVIDEERITAV VÕRKAED

KINNISTU TEHNILISED NÄITAJAD DETAILPLANEERINGUS:

Pindala :	764 m2
Kinnistu lubatud täisehituse %	35 %
Lubatud ehitisealune pind:	270 m2
Kinnistu sihtotstarve:	Ärimaa 100%
Lubatud hoone suurim kõrgus:	8 m.
Lubatud hoonete arv kinnistul:	1
Lubatud max. korruselisus	2
Piirdeaia max. kõrgus:	1,6 m.
Min. haljastuse % kinnistu pinnast:	20% (153m2)
S.h. kõrghaljastus :	60% (92 m2)
Parkimiskohti	8

Märkused:
 Koordinaadid riiklikus L-Est 97 süsteemis, kõrgused EH2000 süsteemis
 Katastrirüksuse piirid on saadud Maa-ameti digitaalse katastrikaardi väljavõttest seisuga 2.01.2024.
 Kihil "PIIR" olevad piirjoonte asukohad on informatiivsed.

TIPPGEO

Objekt: Kibuvitsa tn 17 topo-geodeetiline moodustamine

Plaanikoostaja: Raito Kimmel

Vastutab: Indrek Sauval

Möödast: 23. jaanuar 2024

Plaanikoostaja: 24. jaanuar 2024

Vastutab: Indrek Sauval

Möödast: 2024TG011

Kaardik: Indrek

Fik: 2024TG011_Kibuvitsa TN 17.dwg

Märkused

- Täpne hoonete ja parkimiskohtade arv ning paigutus, haljastuse lahendus ja tehnovõrkuude asukohad antakse hoonete projektidega.
- Planeeritud hoonestuse kontuur on illustratiivne ja võib muutuda hoonete projekteerimise käigus.
- Tabelis esitatud parkimiskohtade arvu suurus rakendatakse maksimaalset täisehituse puhul. Vajalik reaalne parkimiskohtade arv tuleb arutada igakordselt eraldi hoonete projekteerimise käigus reaalsete suletud brutopinna alusel ning lähtudes kasutajate arvust.
- Kõik krundile püstitatavad hooned, s.h. ajutised hooned ning kuni 20 m² ja 60 m² hooned koos väljaulatavate arhitektuursete ja ehituslike detailidega peavad palknema määratud hoonestusala piirides ning arvestatakse lubatud hoonete arvu ja ehitisealuse pinnaga.

ARTEST

Artestplan OÜ,
 Tuleviku tn 30, Kehra linn, Anija vald,
 Harjumaa. 74305
 Reg: 16836731 tel: 55993445,
 e-mail: artestprojekt@gmail.com

Tellija: Pärnu Linnavalitsus	Objekt:
Projekti juht: Ove Rae	KIBUVITSA TN 17 KINNISTU DETAILPLANEERING
Arhitekt: Anu Kuningas	Aadress: Kibuvitsa tn 17, Pärnu linn, Pärnu linn, Pärnumaa.
Töö nr: 01/ 2023 DP	Joonis: PÕHIJONIS TEHNOVÕRKUDEGA
Mööd: 1 : 500 F: A-3	Joonise nr: AS-03
Kuup: 27/06/2024	