

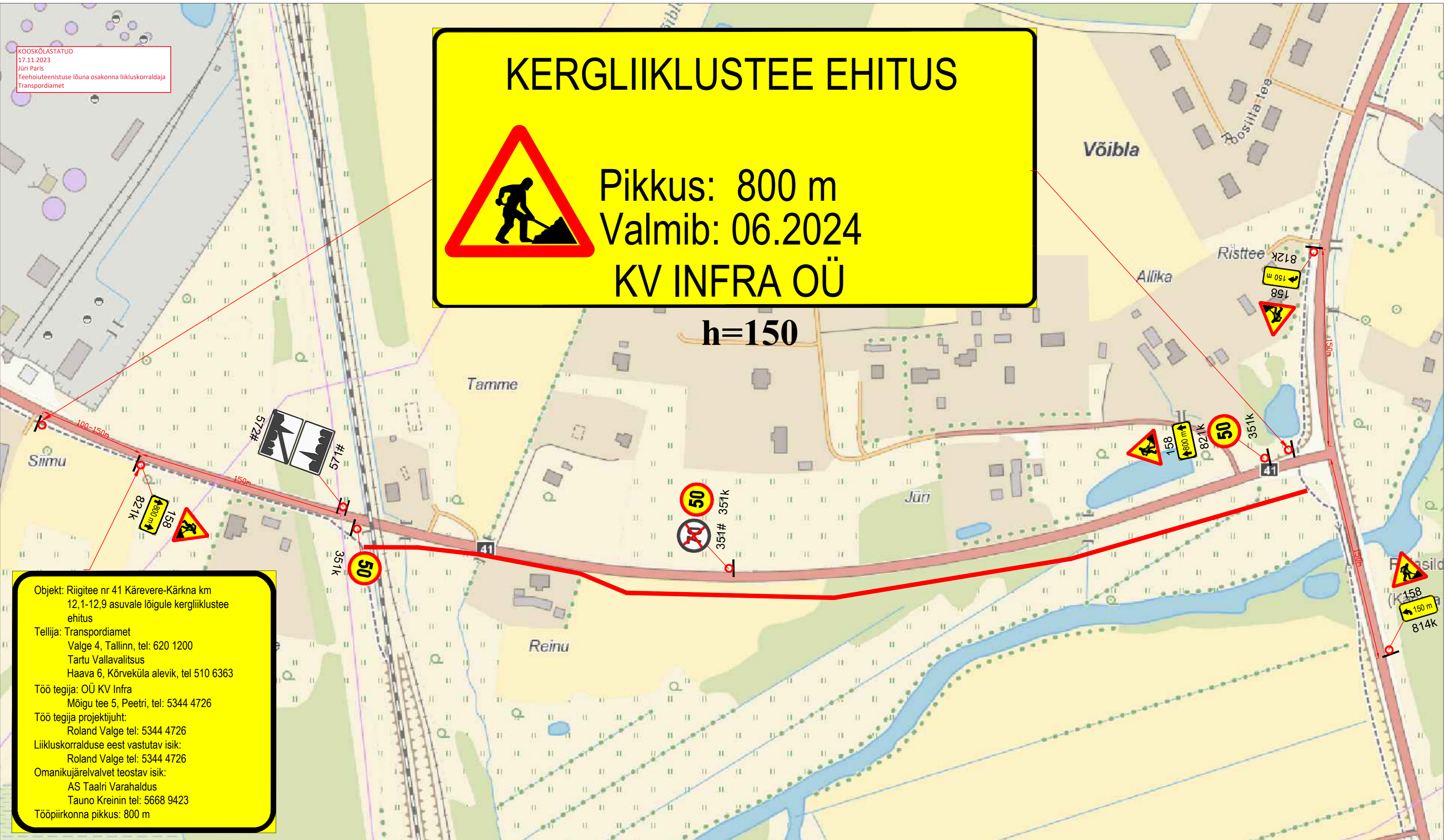
KOOSKÖLASTATUD
17.11.2023
Jüri Paris
Teehuluteenistuse lõuna osakonna liikluskorraldaja
Transpordiamet

KERGLIIKLUSTEE EHTUS



Pikkus: 800 m
Valmib: 06.2024
KV INFRA OÜ

h=150



Objekt: Riigitee nr 41 Kärevere-Kärkna km 12,1-12,9 asuvale lõigule kergliiklustee ehitus
Tellija: Transpordiamet
Valge 4, Tallinn, tel: 620 1200
Tartu Vallavalitsus
Haava 6, Kõrvküla alevik, tel 510 6363
Töö tegija: OÜ KV Infra
Mõigu tee 5, Peetri, tel: 5344 4726
Töö tegija projektijuht:
Roland Valge tel: 5344 4726
Liikluskorralduse eest vastutav isik:
Roland Valge tel: 5344 4726
Omanikujärevalvet teostav isik:
AS Taalri Varahaldus
Tauno Kreinin tel: 5668 9423
Tööpiirkonna pikkus: 800 m

Märkused:

1. Muud olemasolevad liikluskärgid, mis lähevad vastuollu antud ajutise ehitusaegse liiklusskeemiga, tuleb kinnikatta.
2. Vajadusel korrigeerida liiklusskeem tööetapil olukorra kohaseks.
3. Vajadusel lisada objektile täiendavaid liikluskärgid.
4. Ajutised ehitusaegsed liikluskärgid tuleb paigaldada nii, et nad on liiklejale üheselt mõistetavad ja arusaadavad.
5. Tagada kogu ehitustööde vältel ajutiste liikluskärgide püstitolek ja loetavus.
6. Joonist lugeda märgitud numbrite järgi.

LEPPEMÄRGID

- Töötsoon
- Paigaldatav ajutine liiklusmärk
- Olemasolev liiklusmärk



Turu 63, 51004, Tartu,
Telefon: +372 5248 400
E-post: lõunaliiklus@gmail.com

Koostas: Indrek Vähi

Tellija: KV Infra OÜ

Projekti nimetus:

Objekti asukoht:

Tee nr 41 Kärevere-Kärkna km 12.1-12.9

Joonis:

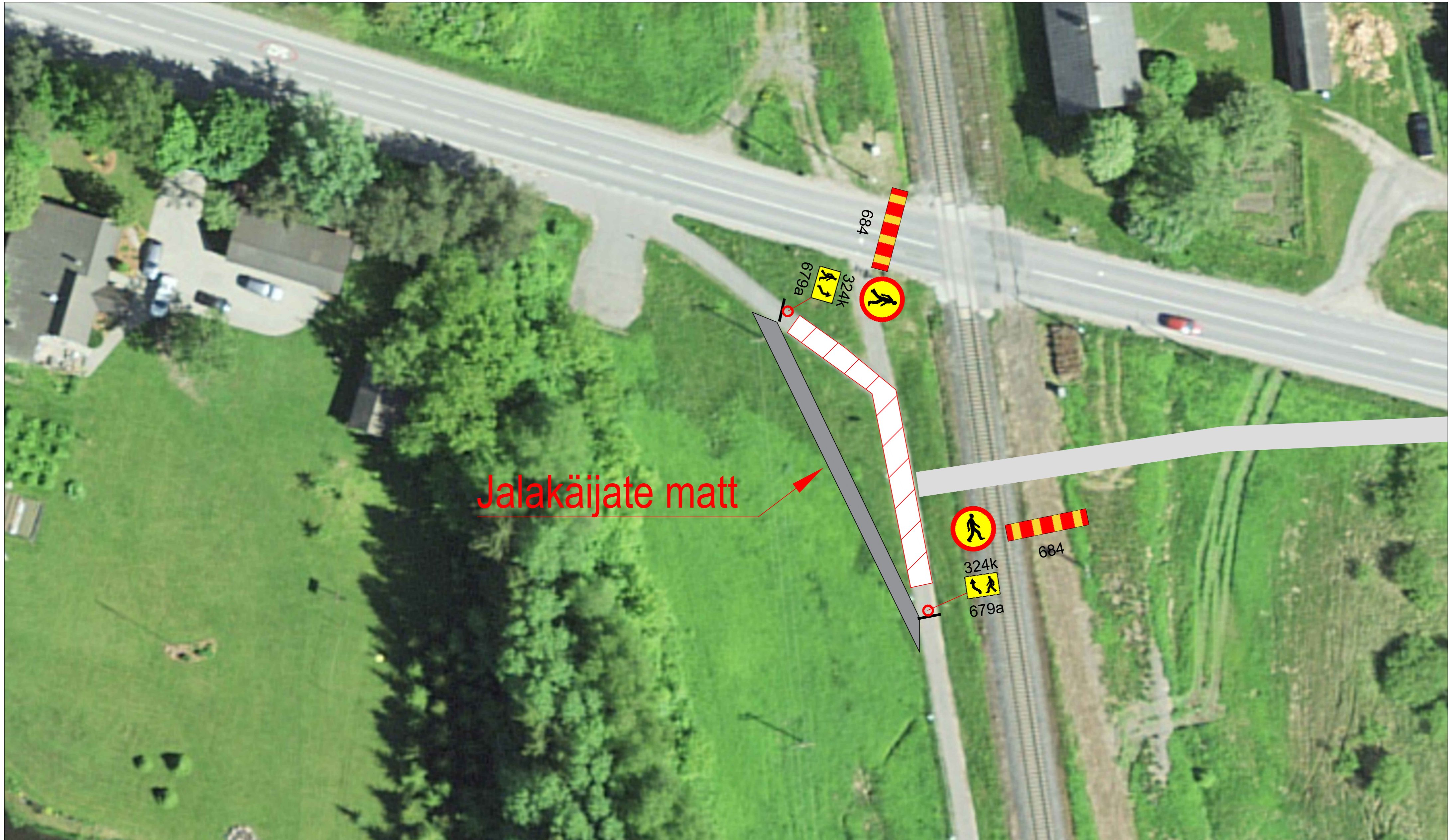
Ajutine liikluskorraldusskeem

Kuupäev
30.10.2023

Töö nr:
340/23

Joonis nr :
1 - (4)

Mootkava

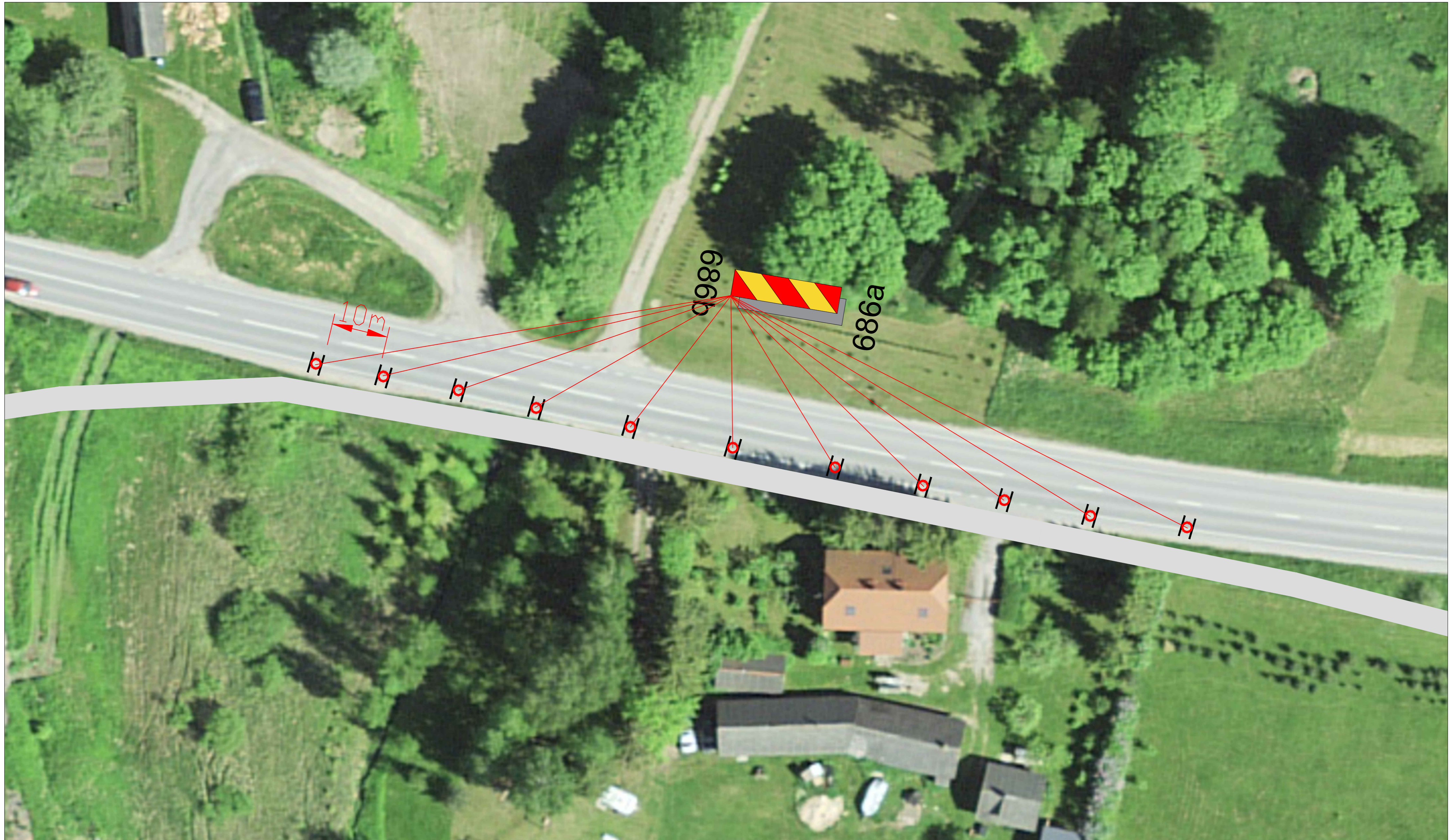


Jalakäijate matt

Märkused:

1. Muud olemasolevad liiklusmärgid, mis lähevad vastuollu antud ajutise ehitusaegse liiklusskeemiga, tuleb kinnikatta.
2. Vajadusel korrigeerida liiklusskeem tööetapil olukorra kohaseks.
3. Vajadusel lisada objektile täiendavaid liiklusmärke.
4. Ajutised ehitusaegsed liiklusmärgid tuleb paigaldada nii, et nad on liiklejale üheselt mõistetavad ja arusaadavad.
5. Tagada kogu ehitustööde vältel ajutiste liiklusmärkide püstiolek ja loetavus.
6. Joonist lugeda märgitud numbrite järgi.

LEPPEMÄRGID		 Turu 63, 51004, Tartu, Telefon: +372 5248 400 E-post: lõunaliiklus@gmail.com	Projekti nimetus:	Kuupäev 30.10.2023
 Töötsoon	 Paigaldatav ajutine liiklusmärk		Koostas: Indrek Vähi	Objekti asukoht: Tee nr 41 Kärevere-Kärkna km 12.1-12.9
 Olemasolev liiklusmärk		Tellijä: KV Infra OÜ	Joonis: Ajutine liikluskorraldusskeem	Joonis nr : 2 - (4)
				Mõotkava

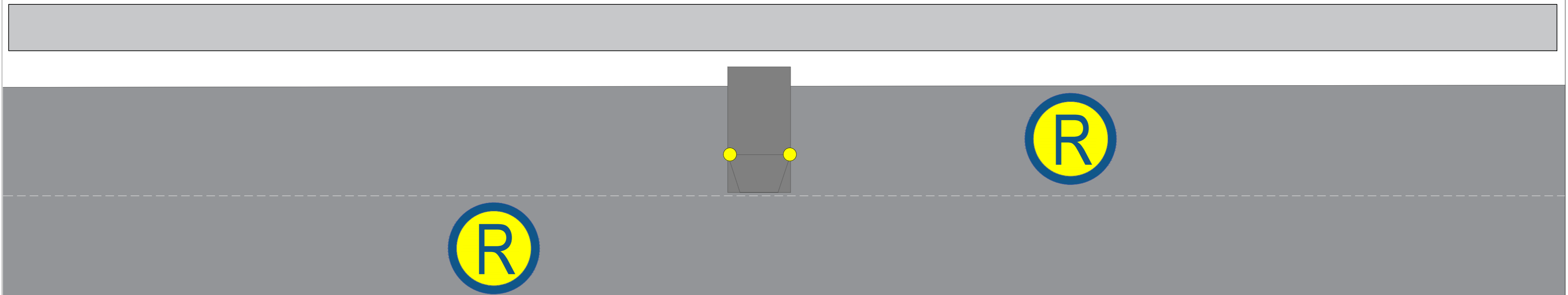


Märkused:

1. Muud olemasolevad liiklusmärgid, mis lähevad vastuollu antud ajutise ehitusaegse liiklusskeemiga, tuleb kinnikatta.
2. Vajadusel korrigeerida liiklusskeem tööetapil olukorra kohaseks.
3. Vajadusel lisada objektile täiendavaid liiklusmärke.
4. Ajutised ehitusaegsed liiklusmärgid tuleb paigaldada nii, et nad on liiklejale üheselt mõistetavad ja arusaadavad.
5. Tagada kogu ehitustööde vältel ajutiste liiklusmärkide püstiolek ja loetavus.
6. Joonist lugeda märgitud numbrite järgi.

LEPPEMÄRGID		Lõunaliiklus Sinu liikluskorraldaja		Projekti nimetus:	Kuupäev 30.10.2023
	Töötsoon		Paigaldatav ajutine liiklusmärk	Objekti asukoht: Tee nr 41 Kärevere-Kärkna km 12.1-12.9	Töö nr: 340/23
	Olemasolev liiklusmärk	Koostas: Indrek Vähi			Joonis nr : 3 - (4)
Tellija: KV Infra OÜ				Joonis: Ajutine liikluskorraldusskeem	Mõotkava

Skeemi kasutada koos üldtähistusega kiirusel 50 km/h



Märkused:

1. Muud olemasolevad liiklusmärgid, mis lähevad vastuollu antud ajutise ehitusaegse liiklusskeemiga, tuleb kinnikatta.
2. Vajadusel korrigeerida liiklusskeem tööetapil olukorra kohaseks.
3. Vajadusel lisada objektile täiendavaid liiklusmärke.
4. Ajutised ehitusaegsed liiklusmärgid tuleb paigaldada nii, et nad on liiklejale üheselt mõistetavad ja arusaadavad.
5. Tagada kogu ehitustööde vältel ajutiste liiklusmärkide püstiolek ja loetavus.
6. Joonist lugeda märgitud numbrite järgi.

LEPPEMÄRGID



Töötsoon



Paigaldatav ajutine liiklusmärk



Olemasolev liiklusmärk



Lõunaliiklus
Sinu liikluskorraldaja

Turu 63, 51004, Tartu,
Telefon: +372 5248 400
E-post: lounaliiklus@gmail.com

Koostas: Indrek Vähi

Tellijä: KV Infra OÜ

Projekti nimetus:

Objekti asukoht:

Tee nr 41 Kärevere-Kärkna km 12.1-12.9

Joonis: **Ajutine liikluskorraldusskeem**

Kuupäev
30.10.2023

Töö nr: 340/23

Joonis nr :
4 - (4)

Mõõtkaava