

Maatoiming nr 2025060414207

Piirikirjeldus

Piiripunktidega seotud maatükid

47801:004:0201, 47801:004:0535, 47801:004:0613,
47801:004:0534, 47801:004:0536, 47801:004:0463,
47801:004:0396, 47801:001:0595, 47801:004:0417,
47801:004:0202

Katastrimõõdistamise aeg

16. juuli 2025 kuni 31. jaanuar 2026

Katastrimõõdistamise tulemus

Piiripunkti nr skeemil	Koordinaadid	Piiripunkti liik	Piiripunkti tunnus	Piirimärgi paigaldamine
7	X = 6497687.45 Y = 455129.89	METALLTORU	100007533991	PAIGALDATUD
13	X = 6497576.18 Y = 455189.14	TEEMAA_SERVA_-PUNKT	100000774759	ARVUTUSLIK
11	X = 6497633.05 Y = 455140.87	METALLTORU	100007533988	PAIGALDATUD
18	X = 6497612.01 Y = 455194.94	TEEMAA_SERVA_-PUNKT	100004495652	ARVUTUSLIK
8	X = 6497644.92 Y = 455005.05	METALLTORU	100004495651	TAASTATUD
1	X = 6497614.86 Y = 454868.43	PIIRIKIVI	100002011125	OLEMASOLEV
2	X = 6497662.02 Y = 454835.71	PIIRIKIVI	100004495656	OLEMASOLEV
3	X = 6497689.14 Y = 454939	METALLTORU	100000775932	OLEMASOLEV
4	X = 6497708.21 Y = 455011.19	METALLTORU	100000774715	OLEMASOLEV
15	X = 6497766.09 Y = 455236.27	METALLTORU	100004495657	PAIGALDATUD
14	X = 6497753.67 Y = 455187.57	PIIRIKIVI	100004495658	OLEMASOLEV
16	X = 6497715.21 Y = 455219.75	TEEMAA_SERVA_-PUNKT	100004495654	ARVUTUSLIK
10	X = 6497577.96 Y = 455174.39	PIIRIKIVI	100000774758	OLEMASOLEV

9	X = 6497595.93 Y = 455025.74	METALLTORU	100004480430	TAASTATUD
12	X = 6497583.64 Y = 455190.25	METALLTORU	100007533990	PAIGALDATUD
5	X = 6497725.18 Y = 455075.99	PIIRIKIVI	100000774764	OLEMASOLEV
6	X = 6497736.39 Y = 455119.89	METALLTORU	100007533989	PAIGALDATUD
17	X = 6497662.05 Y = 455205.44	TEEMAA_SERVA_- PUNKT	100004495653	ARVUTUSLIK
22	X = 6497590.36 Y = 455191.25	TEEMAA_SERVA_- PUNKT	100007534977	ARVUTUSLIK
19	X = 6497743.73 Y = 455228.73	TEEMAA_SERVA_- PUNKT	100007534980	ARVUTUSLIK
20	X = 6497687.79 Y = 455211.94	TEEMAA_SERVA_- PUNKT	100007534979	ARVUTUSLIK
21	X = 6497636.87 Y = 455199.78	TEEMAA_SERVA_- PUNKT	100007534978	ARVUTUSLIK

Muud tähtsust omavad asjaolud

Märkuse nr
skeemil

Märkus

Piiripunktide ja piiride skeem 1

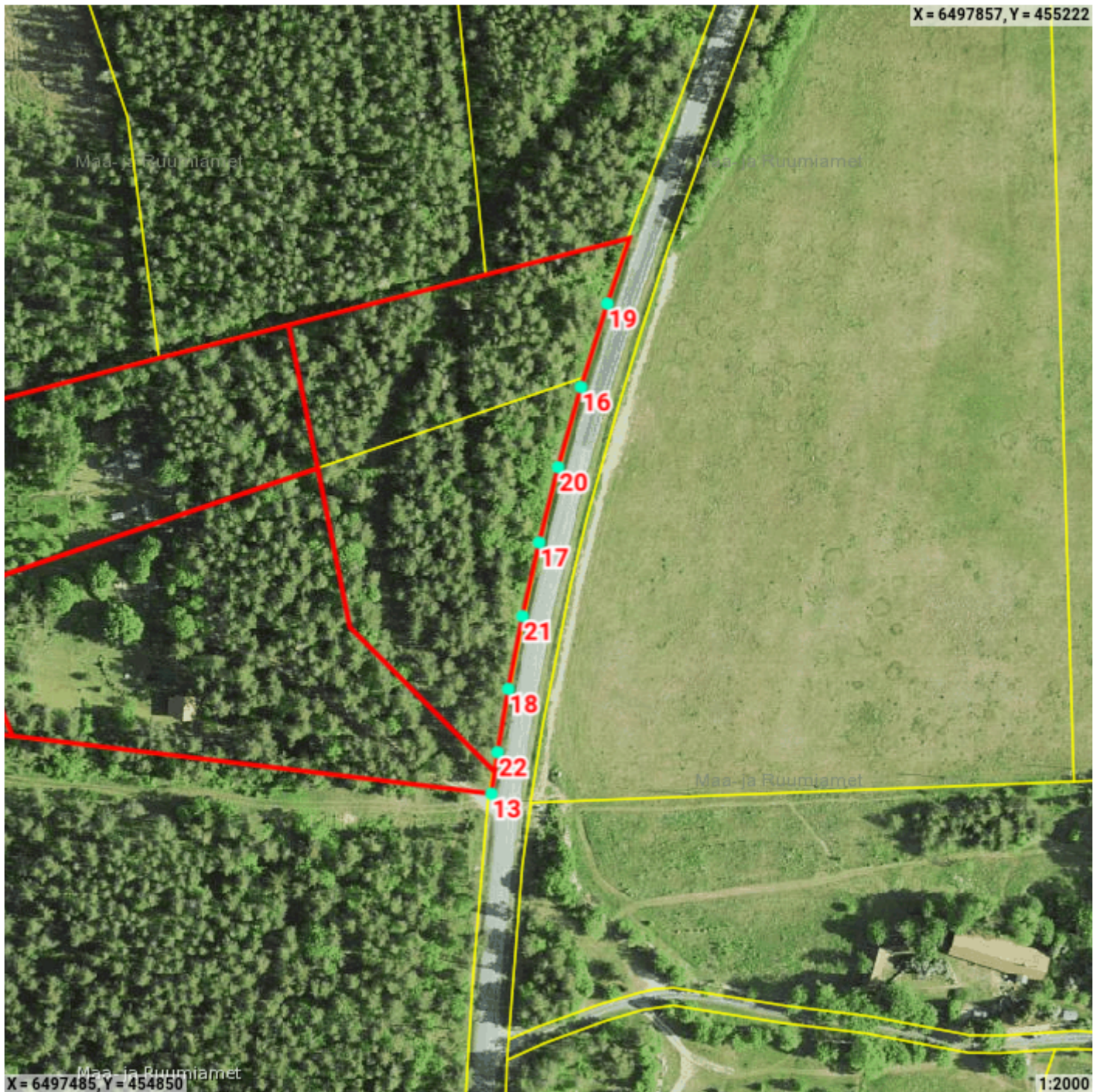


Kommentaar: 1. Piirimärk nr 14 (ristikivi) maastikul leitud, heas seisukorras. Piiripunkti plaaniline asend võrreldes esialgse mõõdistusega on lubatud piirides.

2. Vesimaa katastriüksuse piiriprotokolli (koostatud 14.august 2007.a.) alusel kulgeb ühine piir 21151 Liiva-Nõmmküla tee katastriüksusega mööda tee maa-ala serva 7,0 m kaugusel tee teljest. Piiri kirjeldamiseks on maastikule 7,0 m kaugusele paigaldatud piirimärk nr 15 (metalltoru, maaga tasa), aluseks Vesimaa katastriüksuse piiriprotokoll ja tähistamata teemaa serva piiripunkt nr 100 piiriandmed.

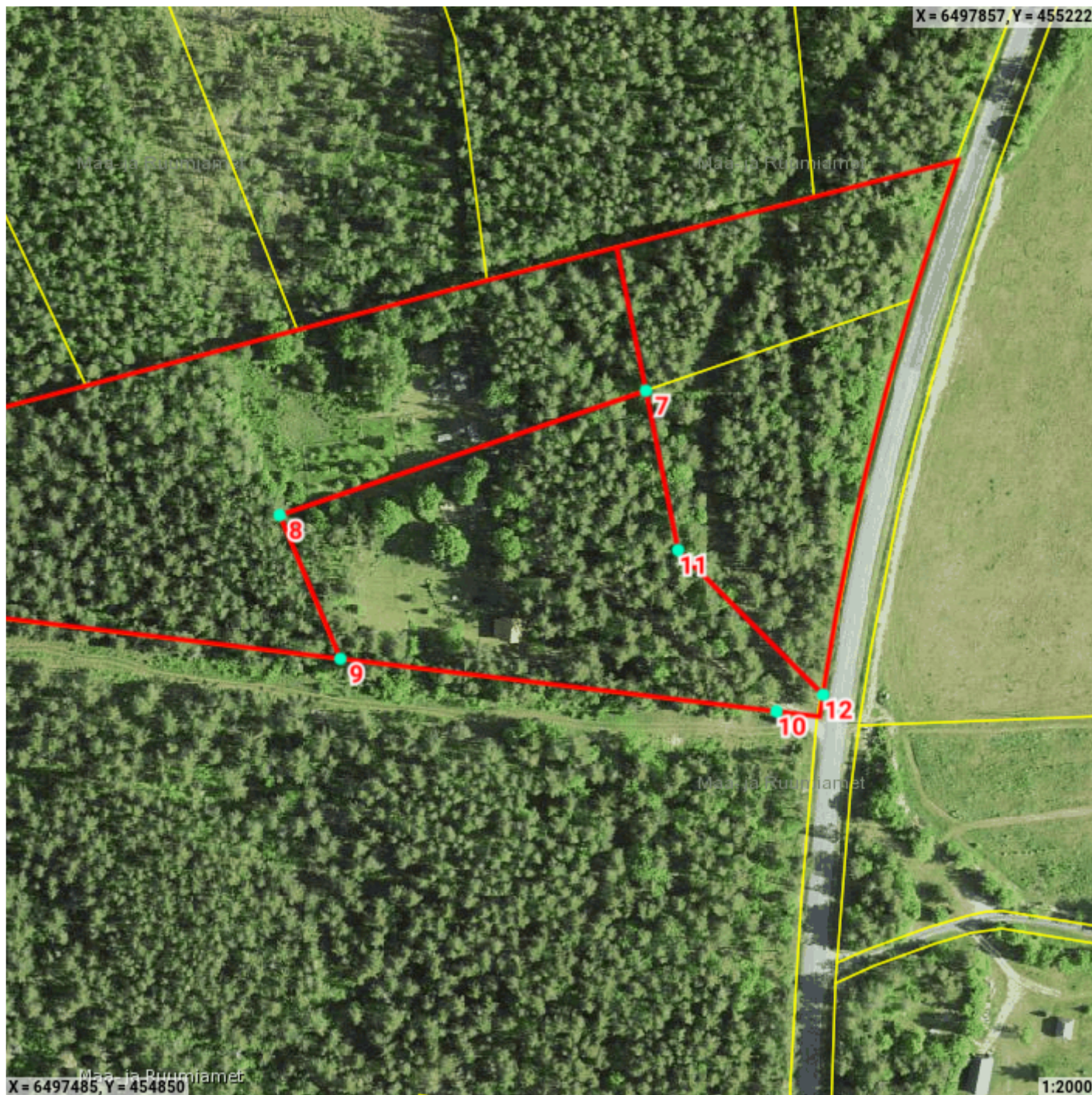
3. SÕODI katastriüksus: Piiripunktide 15-19-16-20-17-21-18-22-12 vahel kulgeb piir piki 21151 Liiva-Nõmmküla tee teemaa ala serva, 7,0 m kaugusel tee teljest. Piiripunktide 12-11-7-6-14-15 vahel kulgeb piir sirgjooneliselt.

Piiripunktide ja piiride skeem 2



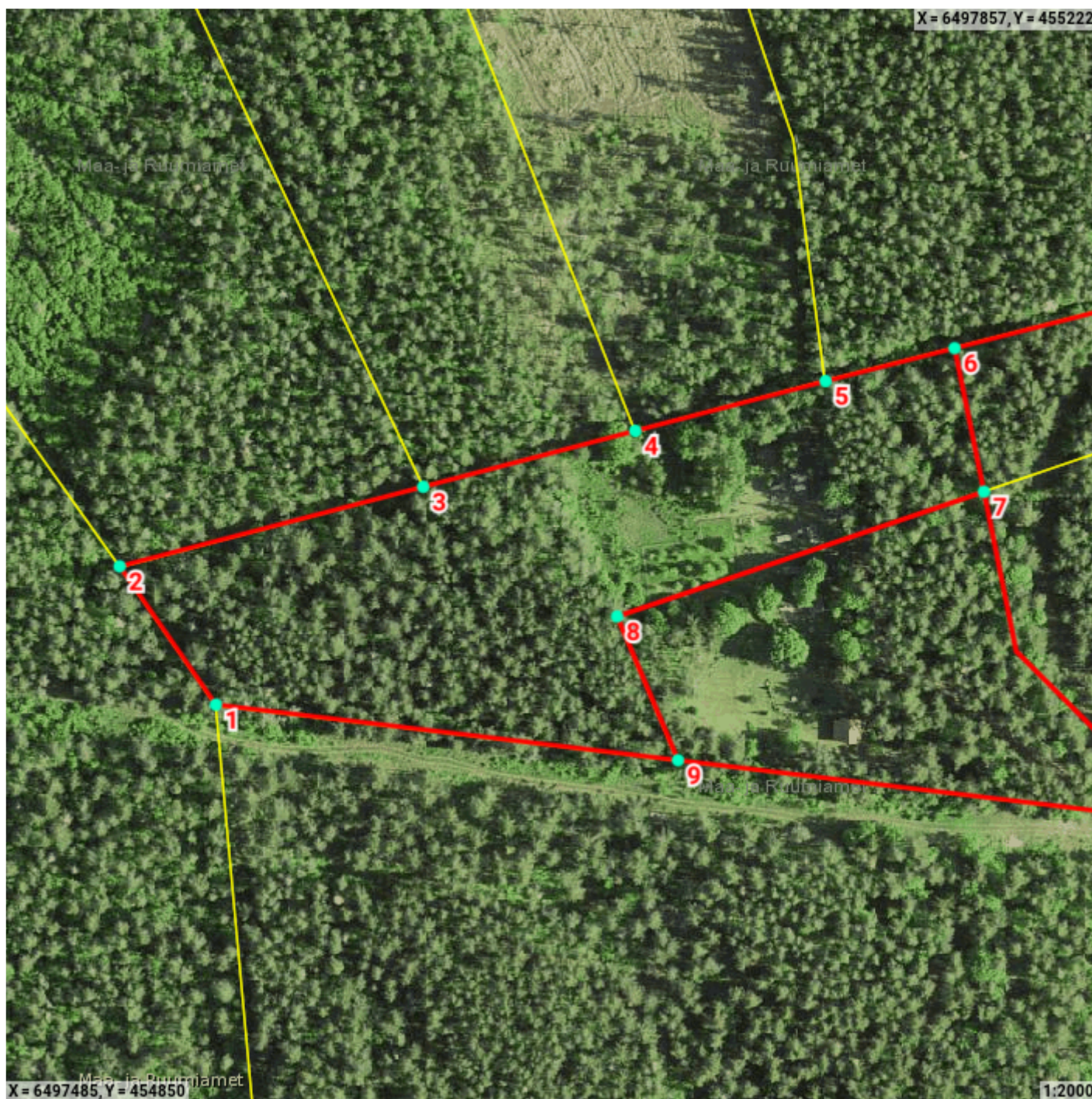
Kommentaar: 21151 Liiva-Nõmmküla tee tee telje määramise käigus (mustkatte serva mõõdistamisega) on täpsustatud ja täiendatud tähistamata teemaa serva piiripunktide andmeid.
Piiripunktid nr 19, nr 16, nr 20, nr 17, nr 21, nr 18, nr 22 ja nr 13 on maastikul tähistamata teemaa serva punktid, mis asuvad 7,0 m kaugusel tee teljest.

Piiripunktide ja piiride skeem 3



- Kommentaar: 1. Piirimärk nr 10 (piirikivi) maastikul leitud, heas seisukorras. Piiripunkti plaaniline asend võrreldes esialgse mõõdistusega on lubatud piirides.
2. Piiride muutmise teostamiseks on maakorralduskava alusel paigaldatud piirimärgid nr 11 (metalltoru) ja nr 12 (metalltoru, maaga tasa). Piirimärk nr 12 on paigaldatud 7,0 m kaugusele 21151 Liiva-Nõmmküla tee tee teljest.
3. VESIMAA katastriüksus: Piiripunktide 9-8-7-11-12 vahel kulgeb piir sirgjooneliselt. Piiripunktide 12-13 vahel kulgeb piir piki 21151 Liiva-Nõmmküla tee teemaa ala serva, 7,0 m kaugusel tee teljest. Piiripunktide 13-10-9 vahel kulgeb piir sirgjooneliselt.

Piiripunktide ja piiride skeem 4



Kommentaar: 1. Piirimärgid nr 1 (piirikivi), nr 2 (piirikivi), nr 3 (metalltoru) ja nr 5 (ristikivi) maastikul leitud, heas seisukorras. Piiripunktide plaaniline asend võrreldes esialgse mõõdistusega on lubatud piirides.
2. Piirimärk nr 4 (piirikivi) maastikul leitud ei olnud, hävinenud. Piirimärk nr 4 (metalltoru) on taastatud Vesimaa katastriüksuse piiripunkt nr 3pk L-EST'97 süsteemis mõõdistatud piiriandmete alusel.
3. Piirimärk nr 8 (piirikivi) maastikul leitud ei olnud, hävinenud. Piirimärk nr 8 (metalltoru) on taastatud Vesimaa katastriüksuse piiripunkt nr 9pk L-EST'97 süsteemis mõõdistatud piiriandmete alusel.
4. Piirimärk nr 9 (piirikivi) maastikul leitud ei olnud, hävinenud. Piirimärk nr 9 (metalltoru) on taastatud Vesimaa katastriüksuse piiripunkt nr 7pk L-EST'97 süsteemis mõõdistatud piiriandmete alusel.
5. Piiride muutmise teostamiseks on maakorralduskava alusel paigaldatud piirimärgid nr 6 (metalltoru) ja nr 7 (metalltoru). Piirimärk nr 6 on paigaldatud Mihkli katastriüksuse piirile.
6. VESIMAA katastriüksus: Piiripunktide 1-2-3-4-5-6-7-8-9-1 vahel kulgeb piir sirgjooneliselt.