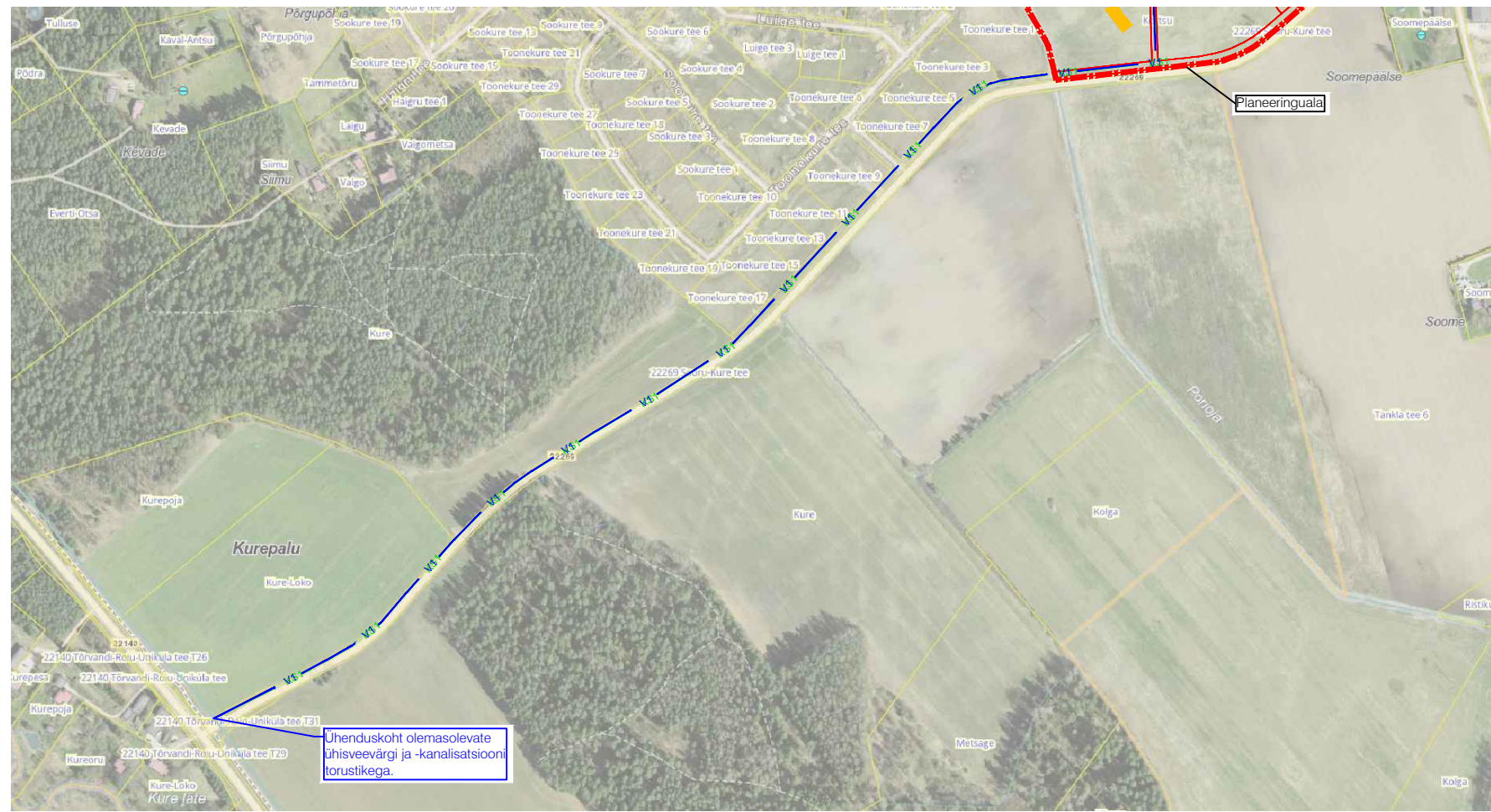


SKEEM 1. Planeeritud vee- ja kanalisatsioonitrasside põhimõtteline skeem väljaspool planeeringuala



LEPPEMÄRGID

- Planeeringuala piir
- Olemasolev kinnistupiir
- Planeeritud krundipiir
- Planeeritud krundi positsiooni number
- Planeeritud võimalik juurdepääs krundile
- Planeeritud hoonestusala
- Planeeritud hoone võimalik asukoht
- Olemasolev asfaltkattega sõidutee
- Planeeritud asfaltbetoonkattega sõidutee (vt märkus 4)
- Planeeritud asfaltbetoonkattega kergliiklustee (vt märkus 4)
- Perspektiivne kergliiklustee (vt märkus 5)
- Planeeritud sademeveekraav
- Planeeritud põhimõtteline kõrghaljastus
- Olemasolev madalpinge maakaabel
- Olemasolev gaasitorustik
- Olemasolev sidetrass
- Olemasolev drenaaž
- Riigitee kaitsevöönd
- Olemasolev veekogu
- Veekogu piir (vastavalt Eesti topograafia andmekogu põhikaardile)
- Eesvoolu kaitsevöönd
- Kalda veekaitsevöönd
- Kalda ehituskeelvöönd
- Kalda piiranguvöönd
- Servituudi vajadusega ala
- Planeeritud jäätmekonteinerid
- Likvideeritav objekt
- Planeeritud kohaliku tee kaitsevöönd

Planeeritud tehnovõrgud (vt märkus 6)

- Planeeritud komplektalajaam
- Planeeritud 0,4 kV maakaabelliin / liitumiskilp
- Planeeritud perspektiivne 0,4 kV maakaabelliin
- Planeeritud 10 kV maakaabelliin
- Planeeritud perspektiivne 10 kV maakaabelliin
- Planeeritud tänavavalgustuskaabel
- Planeeritud tänavavalgusti
- Planeeritud side reservtoru
- Planeeritud drenažitoru
- Planeeritud veetoru
- Planeeritud tuletoorjavee mahuti / hüdrant
- Planeeritud kanalisatsioonitoru
- Planeeritud kanalisatsiooni survetoru
- Planeeritud reoveepumpla kujuga 10 m

- Märkused:
- Planeeringuala suurus on ca 8,2 ha.
 - Geodeetilise alusplani on koostanud WeW OÜ august 2025 a, M 1:500, töö nr GEO-218-25.
 - Koordinaadid on L-Est 97 süsteemis, kõrgused EH2000 süsteemis.
 - Liklusskeemi on koostanud Stratum OÜ (Tarmo Sulger, diplomeeritud teedeinsener, tase 7), töö nr 2025-T061.
- Planeeringu joonist on korigeernud vastavalt Stratum OÜ koostatud liiklussuuningu ettepanekutele.
- Vastavalt ehitusprojektile "Edeage, Kolga ja Kure planeeringuala teed ja tehnovõrgud" (Roadplan OÜ töö nr 20113, 17.05.2021).
- Tehnovõrkude paiknemise lahendus on põhimõtteline ja täpsustatakse projekteerimise käigus.

0 10 20 40 60 70 m

Töö nimetus: Kortsu katastrirüksuse ning lähiala detailplaneering	
Asukoht: Koke küla, Kastre vald, tartumaa	Joonis: Tehnovõrgud
Planeeringu koostamise korraldaja: Kastre Vallavalitsus	Töö number: DP-04/04-2025
Huviatud isik: Ülle Järv	Mõõtkava: M 1:1000
Planeerija: Laura Andla	Joonise nr: 5
	Formaat: A1
	Kuupäev: 06.01.2026

Ruumi Grupp OÜ
Mäe 24, 51009 Tartu
Reg. nr. 12042772
www.ruumi.ee
info@ruumi.ee
tel: 56 600 144