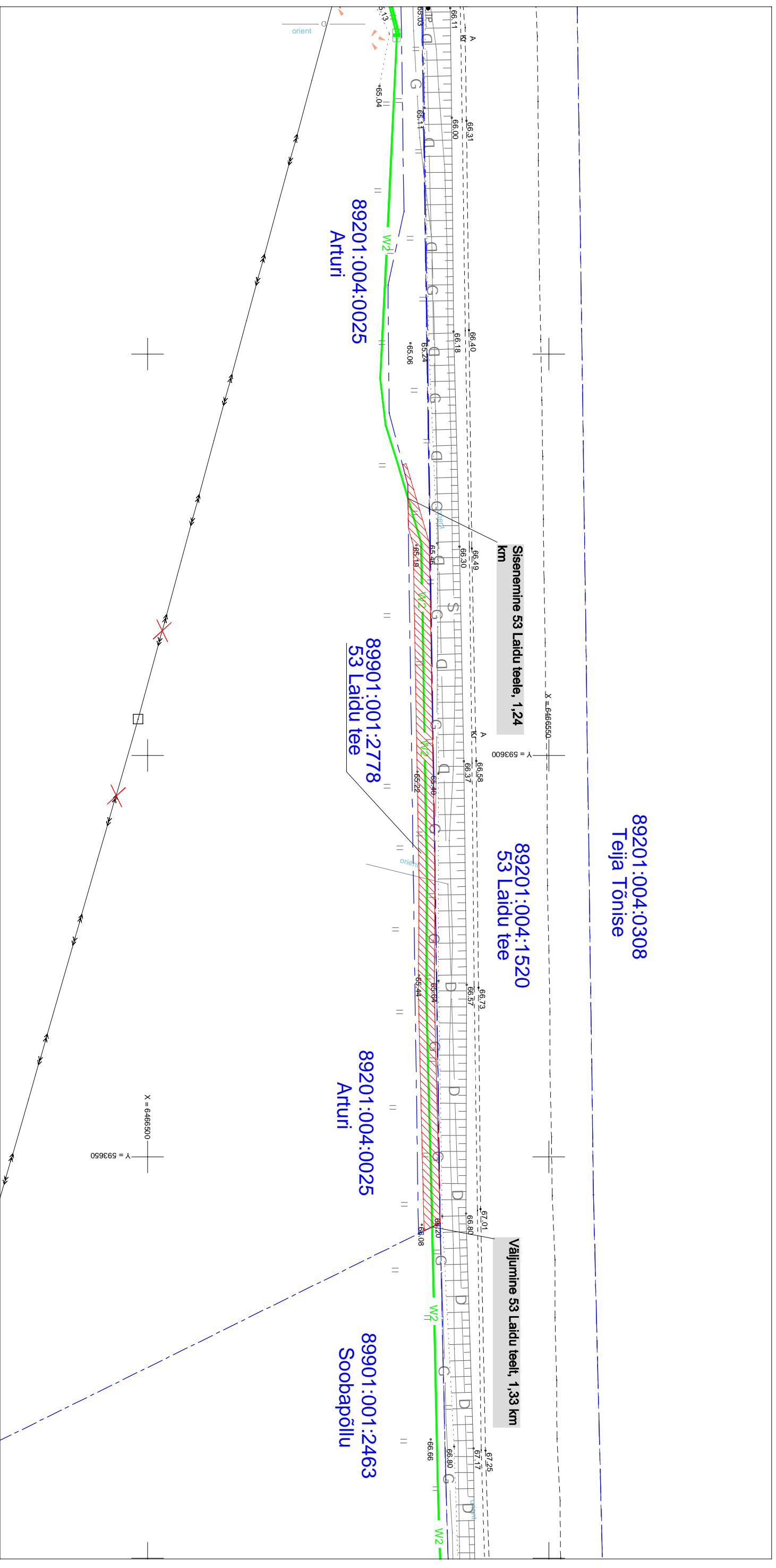


Isikliku kasutusõiguse ala plaan  
 Viljandi maakond, Viljandi vald, Vardja küla, 53 Laidu tee kinnistu, reg. nr. 23966050,  
 katastritunnus 89901:001:2778  
 M 1:500



Kasutusõiguse ala  
 Katastritüksuse piir  
 Projekteeritav 10 kV maakaabel

Jrk nr	IKÕ ala Pos nr (plaanil)	Kinnistu registriosaja number	Katastritüksuse tunnus, nimi ja sihtotstarve	Asukoht riigitee(nr ja nimi) suhtes(õigu algus ja lõpp km)	Ala pindala ruutmeetrites m <sup>2</sup>
1	Pos 1	23966050	89901:001:2778 53 Laidu tee Transpordimaa	53 Laidu tee 1,24-1,33 km.	183 m <sup>2</sup>

Kasutusõiguse ala 183 m<sup>2</sup>  
 projekteeritava tehnovõrgu pikkus 91 m.  
 Koostas: Keito Altoja, 53426415  
 Taotluse esitaja: Taimi Tiisler  
 Töö nr: LR8822, Hapniku I võrgu  
 rekonstrueerimine III-etapp