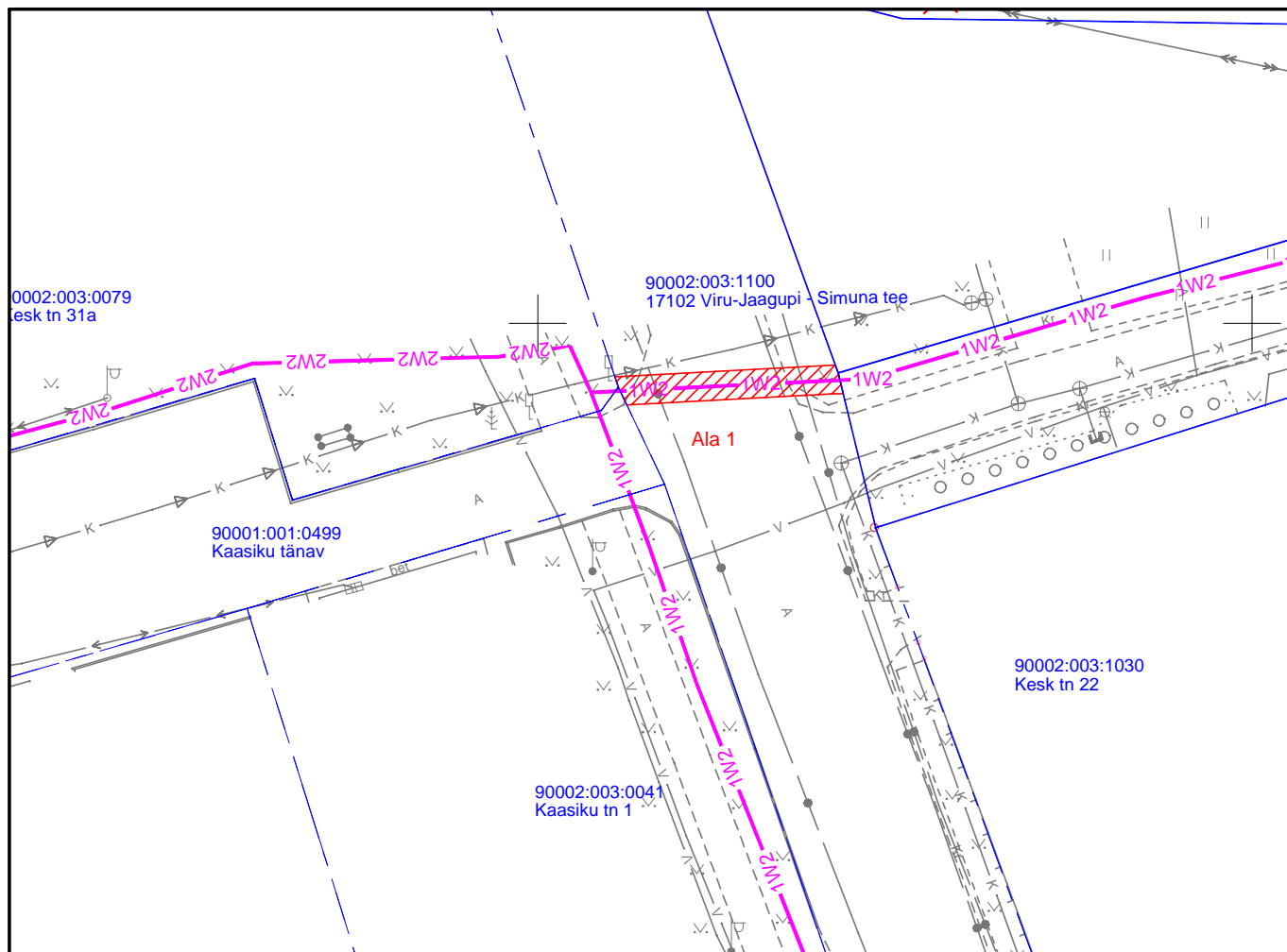


Isikliku kasutusõigusega koormatava ala plaan
Lääne-Viru mk, Vinni vald, Viru-Jaagupi alev
17102 Viru-Jaagupi-Simuna tee, 90002:003:1100, reg osa 8876750

M 1:500



Koormatav ala



Kinnistu piir



Projekteeritav 10 kV maakaabel

Kasutusõiguse ala kokku - 441m²
Kaalbi kaitsevöönd 1 m kaabli teljest
Koostas: Ivo Maaten
Taotluse esitaja: Ulvi Männama
Töö nr: IP7592, Pajusti-1005 (Roela) rekonstrueerimine,
I etapp, Viru-Jaagupi alevik, Vinni vald
Leht 1(6)

Jrk nr	IKÕ ala Pos nr (plaanil)	Kinnistu registriosaja number	Katastriüksuse tunnus, nimi ja sihtotstarve	Asukoht riigitee (nr ja nimi) suhtes (lõigu algus ja lõpp km)	Ala pindala ruutmeetrites m ²
1	Ala 1	8876750	90002:003:1100 17102 Viru-Jaagupi-Simuna tee Transpordimaa	17102 Viru-Jaagupi-Simuna tee 0,61 km;	31 m ²
2	Ala 2	8876750	90002:003:1100 17102 Viru-Jaagupi-Simuna tee Transpordimaa	17102 Viru-Jaagupi-Simuna tee 0,87-0,93 km;	74 m ²
3	Ala 3	8876750	90002:003:1100 17102 Viru-Jaagupi-Simuna tee Transpordimaa	17102 Viru-Jaagupi-Simuna tee 1,12-1,25 km;	255 m ²
4	Ala 4	8876750	90002:003:1100 17102 Viru-Jaagupi-Simuna tee Transpordimaa	17102 Viru-Jaagupi-Simuna tee 1,38 km;	29 m ²
5	Ala 5	8876750	90002:003:1100 17102 Viru-Jaagupi-Simuna tee Transpordimaa	17102 Viru-Jaagupi-Simuna tee 1,48 km;	29 m ²
6	Ala 6	8876750	90002:003:1100 17102 Viru-Jaagupi-Simuna tee Transpordimaa	17102 Viru-Jaagupi-Simuna tee 1,55 km;	23 m ²