

Piiri kättenäitamise kutse

Lp 14207 Pataste-Kaiavere-Luua tee/77302:002:2053 ja 14209 Tabivere-Uhmardu tee/77302:002:2040 katastriüksuse omanik Eesti Vabariik Volitatud asutus: Transpordiamet

Piiri asukoha maastikul kättenäitamise põhjus

Teatan Tartumaal Tartu vallas Kaiavere külas Teile kuuluva 14207 Pataste-Kaiavere-Luua tee ja 14209 Tabivere-Uhmardu tee katastriüksusega piirneva Tudila, Kaera ja Kalda katastriüksuse mõõdistamisest.

Ühisel piiril on 3 ühist piirimärki:

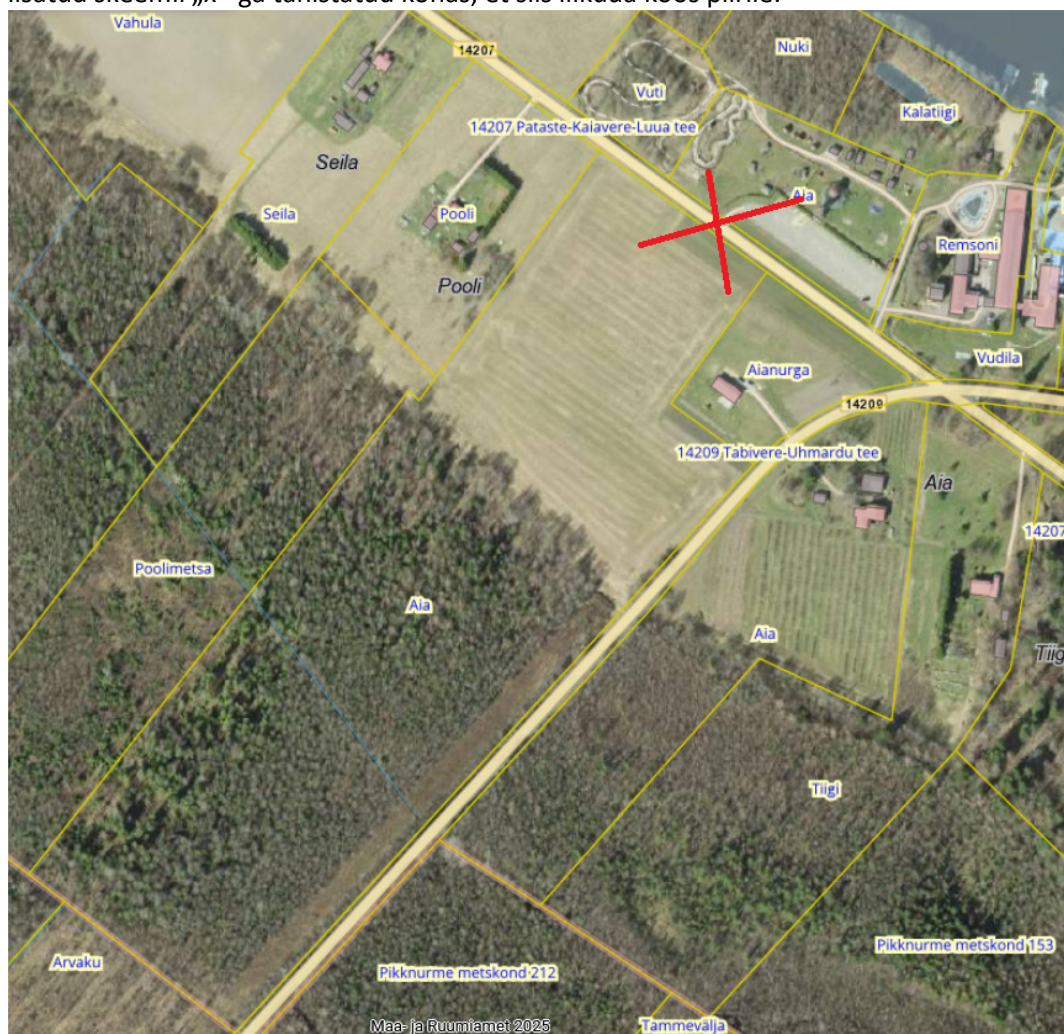
Pp nr 1, 2, 4, 8, 10 – metalltorud

Pp nr 13 – tee serva ja kraavi telje ristumise analüütiline punkt

Aeg ja koht

Kutsun Teid 14207 Pataste-Kaiavere-Luua tee ja 14209 Tabivere-Uhmardu tee, Tudila, Kaera ja Kalda katastriüksuste ühiste piiri ja piirimärkide kättenäitamisele: 03.02.2025 kell 9.30

Piiri ja piirimärkide kättenäitamine toimub nimetatud katastriüksustel looduses. Ootan Teid lisatud skeemil „x”-ga tähistatud kohas, et siis liikuda koos piirile.



Ilumata jätmise või kirjaliku seisukoha esitamata jätmise tagajärjed

Kui Te ei saa piiri kättenäitamisele tulla, palun teavitage mind sellest kirja lõpus oleva e-maili või telefoni teel. Samadel kontaktidel saate esitada ka täiendavaid küsimusi. Piiri kättenäitamisele võite saata ka esindaja. Palun mind sellest eelnevalt teavitada ja esitada mulle esindust tõendav volikiri.

Kutse saatmisega loetakse piirimärkide asukohad ja nende alalhoiu kohustus kinnisasja omanikule teatavaks tehtuks ja omanik piiride asukohaga nõustunuks (maakatastriseaduse § 17 lõige 6), välja arvatud juhul, kui ilmneb piiride kindlakstegemise vajadus.

Kui Teil on piiri ja piirimärkide kohta märkusi, tuleb need esitada hiljemalt piiri kättenäitamisel maastikul. Teie poolt esitatud asjakohased märkused, taotlused ja seisukohad kantakse piiriprotokollis.

Piiriprotokollis allkirjastamine

Pärast piiri kättenäitamist koostatakse 3 tööpäeva jooksul piiriprotokoll, mida saate allkirjastada digitaalselt. Digitaalse allkirjastamise võimaluse puudumisel teavitage mind eelnevalt ning sellisel juhul saate piiriprotokollis allkirjastada paber kandjal.

Piirimärkide alalhoiukohustus

Kinnisasja omanik peab tagama piirimärgistuse säilimise. Te ei või piirimärke iseseisvalt muuta ega ümber paigutada (asjaõiguseaduse § 128 lg 2).

Lugupidamisega

Lembitu Luts

Maamõõtja (tegevuslitsents nr 666 Ma-k)

Tel: 53428480, e-post: Lembitu.Luts@mail.ee

Piirikirjeldus – Tudila kü

Piiripunkti nr	Piiripunkti vorm	Piiri kulgemise viis	Märkus	Paigalduse info
1	metalltoru	sirgjooneline	-	korrastatud
2	metalltoru**	teemaa serv*	*piir kulgeb 6,5 m tee teljest **maaga tasa	taastatud
4	metalltoru	sirgjooneline	-	olemasolev
5	metalltoru	sirgjooneline	-	olemasolev
6	metalltoru*	sirgjooneline	*maaga tasa	paigaldatud

Piirikirjeldus – Kaera kü

Piiripunkti nr	Piiripunkti vorm	Piiri kulgemise viis	Märkus	Paigalduse info
6	metalltoru*	sirgjooneline	*maaga tasa	paigaldatud
5	metalltoru	sirgjooneline	-	olemasolev
8	metalltoru**	teemaa serv*	*piir kulgeb 7,0 m tee teljest **maaga tasa	olemasolev
10	metalltoru*	sirgjooneline	*maaga tasa, tunnuspostiks metalltoru	paigaldatud
11	metalltoru	sirgjooneline	-	olemasolev
7	metalltoru*	sirgjooneline	*maaga tasa	korrastatud

Piirikirjeldus – Kalda kü

Piiripunkti nr	Piiripunkti vorm	Piiri kulgemise viis	Märkus	Paigalduse info
19	metalltoru	sirgjooneline	-	olemasolev
11	metalltoru	sirgjooneline	-	olemasolev
10	metalltoru*	teemaa serv*	*piir kulgeb 7,0 m tee teljest **maaga tasa, tunnuspostiks metalltoru	paigaldatud
13	teemaa serva punkt	veekogu telg	-	-
17	veekogu telje punkt	sirgjooneline	-	-
18	metalltoru	sirgjooneline	-	olemasolev

