

Töö nr. 2111-24  
31.12.2024

**KORTER NR. 6 MÕÖDISTUSPROJEKT**  
KENTMANNI TN 15, KESKLINNA LINNAOSA, TALLINN  
HARJU MAAKOND

TELLIJA:

APARENT OÜ

PROJEKT :

PLAAN 2 OÜ  
MTR REG. NR. EEP002128  
KEEMIA 4, TALLINN

KOOSTAS:

KRISTJAN JÄRVEL  
[KRISTJAN@PLAAN2.EE](mailto:KRISTJAN@PLAAN2.EE)

TALLINN 2024

## KÕITE SISUKORD

### **I SELETUSKIRI**

1	SISSEJUHATUS .....	3
1.1	ÜLDISELT .....	3
2	OLEMASOLEV ELUHOONE.....	3
2.1	OLEMASOLEV OLUKORD .....	3
2.2	PEAMINE EHITISE KASUTAMISE OTSTARVE .....	3
2.3	EHITISE TEHNOSÜSTEEMID .....	3
2.4	KORTER NR 6 OLEMASOLEVAD TEHNILISED NÄITAJAD (EHR ANDMETEL) .....	3
3	KORTER NR 6.....	4
3.1	KORTER NR 6 TEHNILISED NÄITAJAD PLANEERINGU MUUTMISEL .....	4
3.2	KORTER NR 6 TEHNOSÜSTEEMIDE NÄITAJAD PLANEERINGU MUUTMISEL.....	4

### **II JOONISED**

LEHT 1 – KORTER NR 6 PLAAN (OSALINE NELJAS KORRUS)

LEHT 2 – INVENTARISEERIMISJOOIS

# 1 SISSEJUHATUS

## 1.1 ÜLDISELT

Käesoleva tööga on koostatud moodsusprojekt olemasolevas korterelamus asuva korter nr 6 kohta sooviga muuta ehitisregistris andmeid korteri kohta seoses teostatud muudatustega. Korteri paikneb elektrikerisega saun, mis ehitusprojekti plaanidele ei ole kantud, kuid seletuskiri viitab, et korteritesse saunad projekteeritakse. Inventariseerimisjoonistele, mis olid ka korteriomandite seadmise aluseks, on saunad korruste plaanidele märgitud. Samuti kirjeldab algse ehitusprojekti seletuskiri, et elutubadesse on võimalik paigaldada kamin ehk korstnad olid hoonesse projekteeritud. Algselt kaminat enne hoone vastuvõtmist korterisse ei paigaldatud, vaid tehti seda hilisemal perioodil ning käesoleva moodsusprojekti ja küttekollete ekspertiisi alusel kantakse see küttekolde olemasolu ehitisregistrisse.

## 2 OLEMASOLEV ELUHOONE

### 2.1 Olemasolev olukord

Olemasolev eluhoone asub Kesklinna linnaosas, Kentmanni tn 15 kinnistul. Hoone on 6 korruseline muu kolme või enama korteriga elamu. Korter nr 6 on ehitisregistri andmetel 4 toaline korter ning korter paikneb 4 korrusel.

### 2.2 Peamine ehitise kasutamise otstarve

Peamiseks hoone kasutamise otstarbeks on

- muu kolme või enama korteriga elamu

### 2.3 Ehitise tehnosüsteemid

Hoone kütmine lokaalkütte baasil.

### 2.4 Korter nr 6 olemasolevad tehnilised näitajad (ehr andmetel)

Korrus	4 korrus
Suletud netopind	116,1 m <sup>2</sup>
Tubade arv	4
Köövide arv	märkimata

### 3 KORTER NR 6

Olemasolevas korteris nr 6 on mõõdistusprojekti ja algse ehitusprojekti korruse plaaniga võrreldes muudetud ruumiplaneeringut, korterisse on lisandunud leiliruum, mis paikneb dushiruumis ning on osaliselt ruumi võtnud ka esiku arvelt juurde. Samas kirjeldab ehitusprojekti seletuskiri, et korteritesse on projekteeritud elektrikerisega saunad ning hoone inventariseerimisjoonistel nähtuvad korterites leiliruumid. Täiendavalt on korterisse lisatud kaminahi elutuppa, mis on ühendatud olemasolevasse lõõri. Teostatud ruumiplaneeringu muudatusega ei ole muudetud hoone kandvaid ega jäigastavaid konstruktsioone.

#### 3.1 Korter nr 6 tehnilised näitajad planeeringu muutmisel

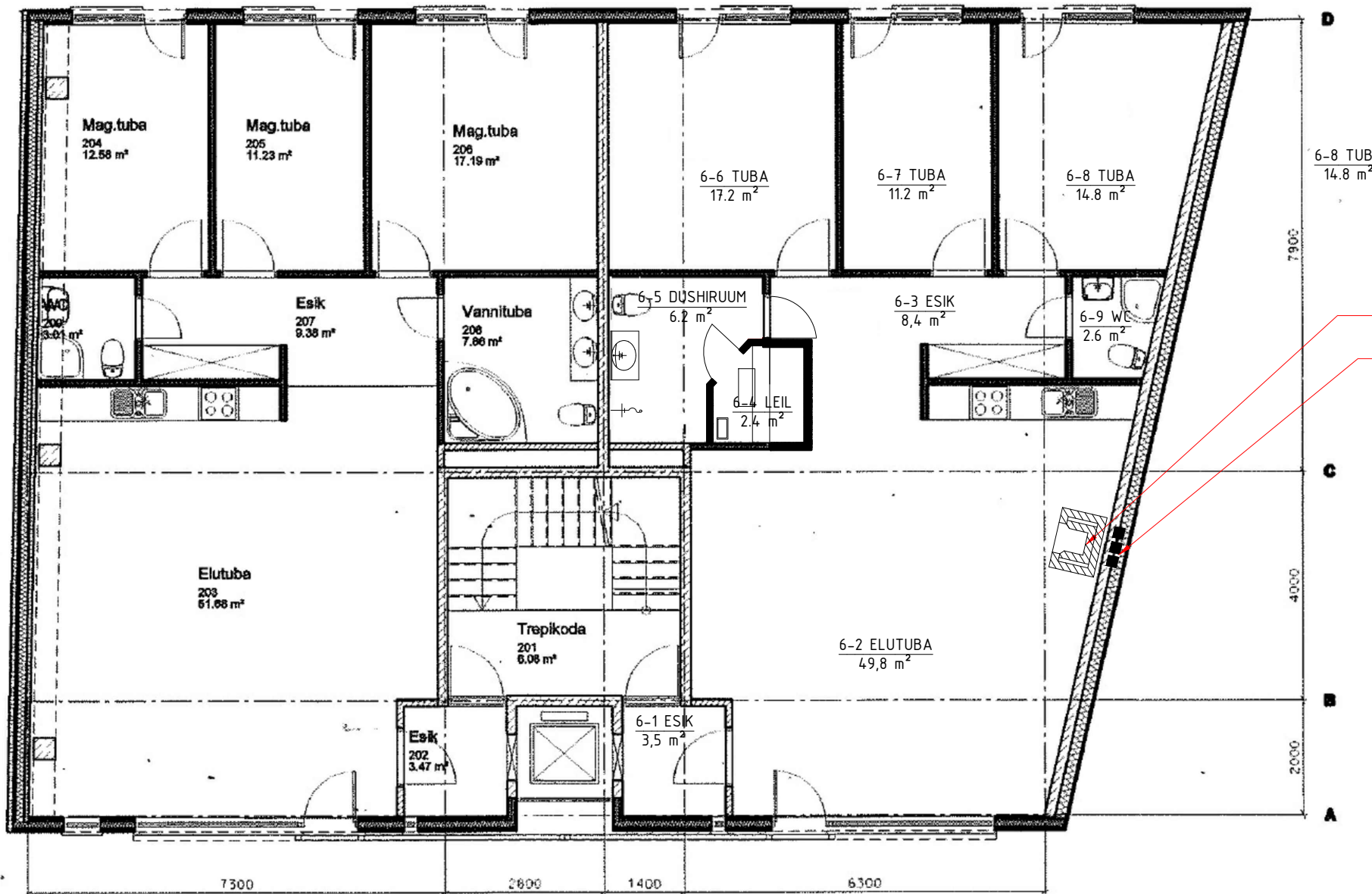
Korrus	4 korrus
Suletud netopind	116,1 m <sup>2</sup>
Tubade arv	4
Avatud köökide arv	1
Pesemisvõimaluse liik	vann/dušš/saun
Soojusallika liik	elektriotseküte; ahi, kamin, pliit
Energiakandja	elekter; segapuit

Korteri üldpind ei muutu ruumiplaneeringu muutmisel, seega ei muutu ka hoone üldised tehnilised näitajad.

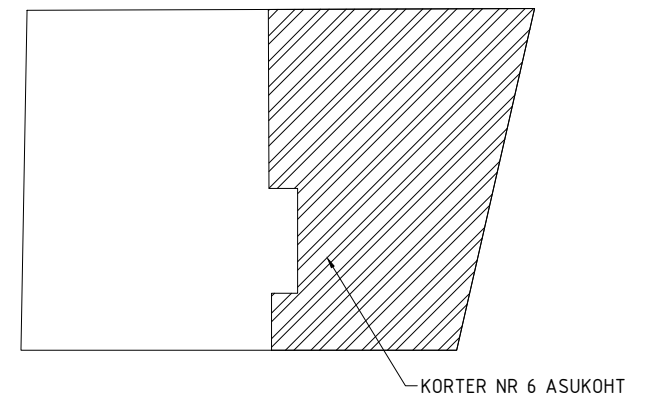
#### 3.2 Korter nr 6 tehnosüsteemide näitajad planeeringu muutmisel

Korteri põhilist küttesüsteemi ei muudeta. Korteri kütmine on hoones paikneva gaasikatla baasil ning tubades on radiaatorid. Elutuppa lisandub puukütteil kaminahi ning sauna elektrikeris. Sauna leiliruumist on juhitud õhk seina pealse klapiga dushiruumi, kust see olemasolevatesse ventilatsiooni lõõridesse liigub.

Kristjan Järvel



HOONE SCHEEM



MUUDATUS: PAIGALDATUD KAMINAH

MUUDATUS: OLEMASOLEV KORSTNALÕÖR

Tehnilised näitajad						
	Ruumi nr	Ruumi nimetus	Eluruumi pind [m <sup>2</sup> ]	Tehnopind [m <sup>2</sup> ]	Üldkasutatav pind [m <sup>2</sup> ]	Suletud netopind [m <sup>2</sup> ]
<b>KORTER NR 6:</b>						
	6-1	ESIK	3,5			3,5
	6-2	ELUTUBA	49,8			49,8
	6-3	ESIK	8,4			8,4
	6-4	LEIL	2,4			2,4
	6-5	DUSHIRUUM	6,2			6,2
	6-6	TUBA	17,2			17,2
	6-7	TUBA	11,2			11,2
	6-8	TUBA	14,8			14,8
	6-9	WC	2,6			2,6
<b>KORTER NR 6 KOKKU</b>			<b>116,1</b>			<b>116,1</b>

ANTUD JOONIS TÜHISTAB KÕIK VARASEMA KUUPÄEVAGA JOONISED

Tellija:	Aparent OÜ		
Objekt:	Korteri nr. 6 mõõdistusprojekt		
Aadress:	Kentmanni tn 15, Kesklinna linnaosa, Tallinn, Harju maakond		
Joonis:	Korter nr 6 plaan / IV korrus	Joonise nr:	LEHT 1/1
Projekteeris:	Kristjan Järvel	Mõõtkava:	1:100
		Kuupäev:	31.12.2024
		Töö nr:	2111-24
		Stadium:	MP
		Projekti osa:	ARH

**PLAAN (2)** Plaan 2 OÜ  
 Reg.nr 11175062  
 Keemia tn 4, Tallinn  
 10615, Harjumaa, Eesti  
 GSM +372 5222 182  
 E-mail: info@plaan2.ee

