

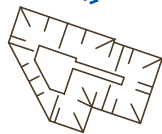
Märkused:

1. Märkused ja kirjeldused kavandavate ehitustööde kohta vt. seletuskirjast;
 2. Ehitustööde mahud on vaadeldavad töömahtude tabelis;
 3. Tööde kavandamisel tuleb vajadusel ette näha ehituskaeviku kaevikuraketise või raketissüsteemide kasutamine. Vastasel juhul peab kaeviku kaldenurga (α) määrama individuaalselt projektitööde eripaigus, juhindudes Tööinspektsiooni juhendist "Tööohutus ehitusplatsil," 2014;
 4. Varem paigaldatud kaablite, torude, seadmete ja tarindite läheduses tuleb kavandavad kaevetööd nende omaniku juhendite kohaselt;
 5. Insenervõrkude kaitsetsoonis planeerida teostatavad tööd käsitsi ning vajadusel näha ette nende võrkude kaitsmine;
 6. Enne ehitustööde algust tuleb täpsustada ristuvate kommunikatsioonide asukohad ja sügavused;
 7. Veetorustiku minimaalne rajamissügavus on 2,10 m maapinnast torustiku peale projekteeritavast / olemasolevast maapinnast, vastasel juhul tuleb torustik soojustada;
 8. Ristumistel ja paralleelkulgemistel elektri- ja sidekaablitega kavandamisel järgida täpselt võrguvaldajate ettekirjutusi ja vähimaid vahekaugusi nende suhtes;
- katastriüksuse piirid saadud Maa-ametist novembrikuu seisuga, 2023, kõrgused Euroopa EH2000 süsteemis, koordinaadid L-EST-97 süsteemis;

LEHTEDE JAOTUS

Projektsed tingimärgid

- Proj. kinnistuväline veetoru (ÜVK)
Proj. veetoru paigaldamine kinnisel meetodil
Proj. veesõlm
Proj. liitumispunkti maakraan
Proj. otsakork



Proj. kaeviku
kontuur

Olemasolevad tingimärgid

- K Olemasolev katastriüksuse piir
V Olemasolev kanalisatsioonitoru
V Olemasolev veetoru
Olemasolev madalpinge maakaabelliin
Olemasolev madalpinge õhuliin
Olemasolev hekk
Olemasolev teejoon

Sõlmede-tabeli selgitus

- Väljavõte Ø40xØ32, V-02
mp 53.71
proj. mp 53.71
h=1.84
PE De63, L=153.7, PN16
- Sõlme kirjeldus
Sõlme tähis
Oleva maapinna absoluutkõrgus
Projekteeritud maapinna absoluutkõrgus
Projekteeritud toru põhja sügavus maapinnast
Toru materjal, toru pikkus (m), toru surveklass

Geodeetiline alusplaan: Armgaõ OÜ: "Pilliroo tn 2 ja Saadjärve tee 46 kinnistu ja lähiümbruse topo-geodeetiline alusplaan," töö nr. EGA-18/26

NIVELL EHTUS OÜ

Nivell Ehitus OÜ / Magdaleena tn 15-13 Tallinn
Harjumaa 11312
Tel. +372 53099258
magnar@nivellehitus.ee
Reg nr. 11402055
MTR nr. EEP004597

Projektitjuht	
Projekteerija	Magnar Mäekivi
Kontrollis	
Joonestaja	

Tellija	Malkati OÜ	Töö nr.	26-05
Töö	Pilliroo 2 ja Saadjärve tee 46 kinnistutele ühisveevärgiga liitumispunktide projekteerimine	Stadium	TP
Objekt	Riigitee 14223, Saadjärve küla, Tartu vald, Tartumaa	Kuupäev	06.06.2026
Joonis	Veetorustike asendiplaan, VK-4-01	Mõõtkava	1:500
		Joonise nr.	VK-4-01