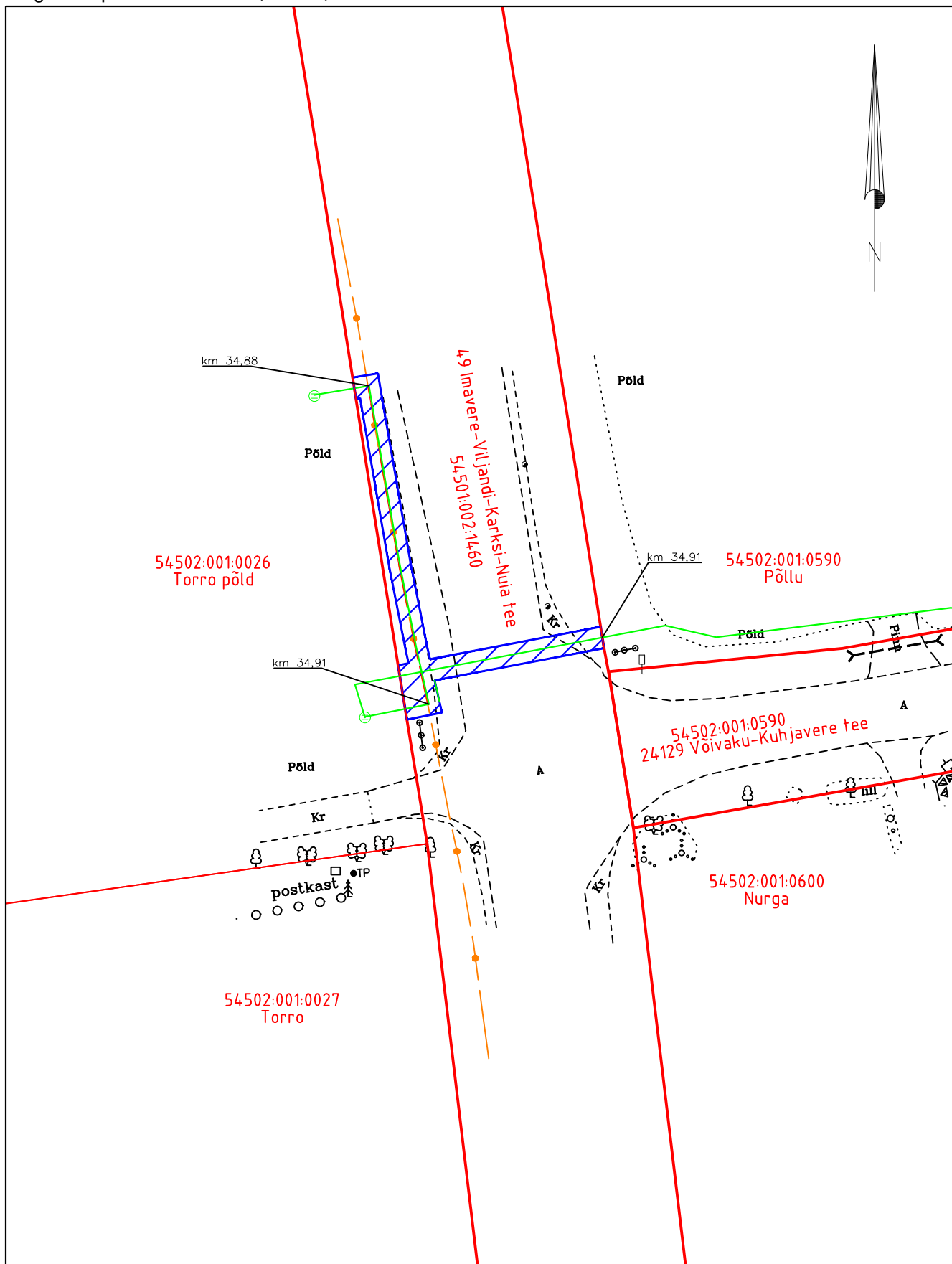


Isikliku kasutusõigusega seadmise ala plaan  
 Viljandi maakond, Põhja-Sakala vald, Võivaku küla,  
 49 Imavere - Viljandi - Karksi-Nuia tee  
 katastritunnus 54501:002:1460  
 ristumine km 34,91  
 kulgemine paralleelselt km 34,88 - 34,91



Möötkava: M 1:500  
 Koostaja: Timmo Tampõld  
 Projekti nr: PF14307

- Lepingu objektiks oleva katastriüksuse piir
- Katastriüksuste piirid
- Projekteeritav sidemaatrass (Telia Eesti AS)
- Olemasolev sidemaatrass (Telia Eesti AS)
- Isikliku kasutusõiguse ala 103 m<sup>2</sup>